

IVORY II

TOWER

برج ايفوري II

المطور العقاري



المسوق الحصري



رسم الترخيص: 1975 | رقم المعلن: 0463144

امتداد للطرح الاخير لبرج **IVORY** ، وبنفس النمط المعماري المعد من ارك لاين ، وثيم التصميم الداخلي المعد من المكتب الفرنسي ”بوي“ ، يسعدنا في اسنام ،و بالشراكة مع المسوق الحصري ”مدى العقارية“ ان نقدم لكم

As an extension of the recent release of **IVORY** Tower, and with the same architectural style prepared by Arc Line and the interior design theme developed by the French firm ‘Böwe,’ we at Esnam, in partnership with “Mada Properties,” are pleased to present to you:

IVORY II

T O W E R

برج ايفوري II

More than a *Lifestyle*.
نمط حياة و أكثر

A residence of *statement*

سكن يعكس تميزك

Ivory II Tower by ESNAM Developments stands as a distinguished embodiment of luxury, redefining high-end living with its meticulously crafted apartments. Each residence is designed to provide a blend of elegance and comfort, offering an open layout that reflects sophistication at every turn.

The tower is further elevated by an array of world-class amenities, from state-of-the-art wellness facilities to exclusive leisure spaces, ensuring that residents experience the best in refined living. Ivory II Tower not only enhances your lifestyle with an aura of luxury, but also elevates the investment value of your property, making it a prized asset in the heart of the city. Here, luxury meets longevity, creating an unmatched living experience that transcends the ordinary.

يُجسّد برج ايفوري II من تطويرات إسنام رمزاً مميزاً للفخامة، حيث يعيد تعريف الحياة الراقية من خلال شققه المصممة بعناية. تم تصميم كل مسكن ليجمع بين الأناقة والراحة، مقدّماً تصميمات تعكس الرقي في كل زاوية

ويتميز البرج بمجموعة من المرافق العالمية، بدءاً من الخدمات الصحية المتطورة وصولاً إلى أماكن الترفيه الحصرية، مما يضمن للسكان تجربة معيشية راقية. لا يقتصر الأمر على تحسين نمط حياتك بالفخامة، بل يتعداه إلى زيادة قيمة استثمارك العقاري، مما يجعلها أصولاً ثمينة في قلب المدينة. هنا، تلتقي الفخامة مع الاستدامة، لتخلق تجربة معيشية لا مثيل لها

المطور العقاري



المسوق الحصري

MADA
PROPERTIES



مبدى
العقارية



رقم التصنيف: 1975 | رقم المعلن: 0463144



IVORY II
TOWER

نقدم لكم Introducing IVORY II Tower

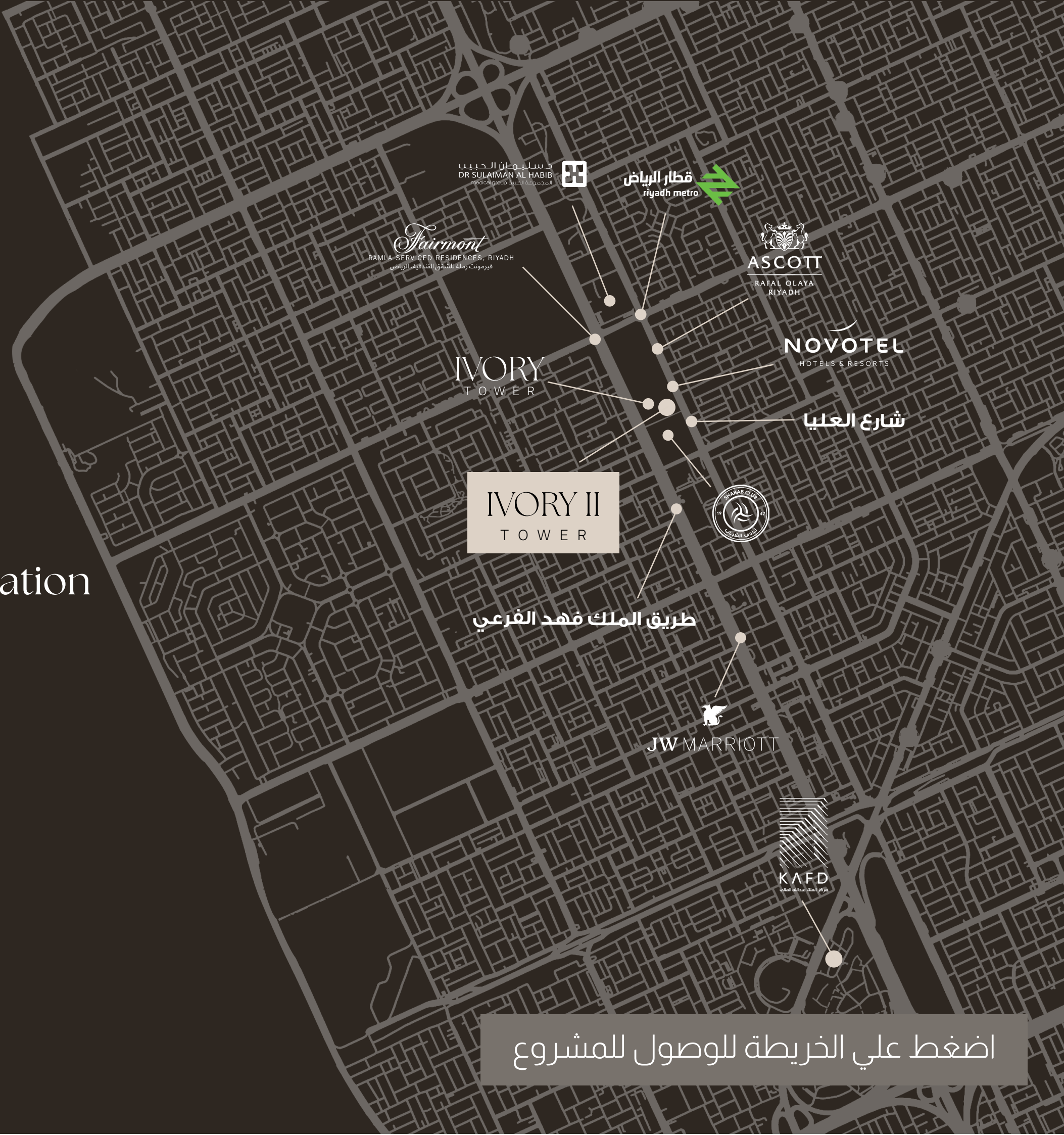
At the heart of *every* destination
في قلب كل وجهة

The tower boasts a prime location in Al Sahafa, just minutes away from the intersection of King Fahd Road and Anas Bin Malik. Its strategic position places it within close proximity to a variety of entertainment venues and essential service facilities, including medical centers and educational institutions, offering residents convenient access to the city's key attractions.

يتمتع البرج بموقع متميز في حي الصحافة، على بُعد دقائق فقط من تقاطع طريق الملك فهد مع أنس بن مالك. يضعه هذا الموقع الاستراتيجي بالقرب من مجموعة متنوعة من أماكن الترفيه والمرافق الخدمية الأساسية، بما في ذلك المراكز الطبية والمؤسسات التعليمية، مما يوفر للسكان سهولة الوصول إلى المعالم الرئيسية في المدينة.



650 متر فقط!
650 Meters Only!



اضغط علي الخريطة للوصول للمشروع

IVORY II
TOWER

*It is only the
beginning of a
different experience.*

انها فقط بداية لتجربة
مختلفة

المداخل ذات الارتفاع العالي والتكسيات
الانيقة صممت لتعطي الانطباع الثابت
والراسخ بفخامة المكان

The high-rise entrances and elegant cladding are
designed to leave a lasting and solid impression
of the grandeur of the place.



إلهام باريس
في قلب الرياض

Timeless
elegance in
every detail.

خالدة أنيقة
تليصفتل في ك



يعيد برج ايفوري II تعريف الأناقة الخالدة، حيث تم تصميم كل تفصيل بعناية ليعكس الفخامة والرقي. مستوحى من روعة التصميم الفرنسي، يمزج المكتب العالمي بووي بين الحداثة والجاذبية الكلاسيكية في جميع أنحاء الشقق

توفر الديكورات المختارة بعناية بيئة حيث يلتقي الأسلوب مع الراحة. ومع المرافق الحديثة والموقع المتميز، يقدم برج ايفوري II تجربة سكنية لا مثيل لها، حيث يرتقي بأسلوب حياتك بلمسة من الفخامة المستوحاة من الأناقة الفرنسية

Ivory II Tower redefines timeless elegance, with every detail crafted to evoke luxury and refinement. Inspired by its French heritage, Parisian-design firm BÖWE blends modern sophistication with classic charm throughout the apartments.

Spacious layouts and meticulously curated interiors create an environment where style meets comfort. With state-of-the-art amenities and a prime location, Ivory II Tower offers an unparalleled living experience, elevating your lifestyle with a touch of French-inspired luxury.

A Parisian Inspiration in Riyadh in every detail.

IVORY II
TOWER

16	43-45
15	40-42
14	37-39
13	34-36
12	31-33
11	28-30
10	25-27
9	22-24
8	19-21
7	16-18
6	13-15
5	10-12
4	7-9
3	4-6
2	1-3



IVORY II
TOWER

Serenity sets
the *standards*.

السكينة ترسم
المعايير

استمتع باختيارك بين الشقق المكونة من 3 غرف نوم
أو الدوبلكس الفاخر، حيث تم تصميم كل منها بعناية
لتلبي أعلى درجات الراحة والرفاهية لعائلتك

Indulge in the choice of 3-bedroom apartments or
penthouses, each thoughtfully designed to cater to your
family's ultimate comfort and sophisticated lifestyle.

Your Choice of

اختياركم من

3 غرف نوم
3-Bedroom Apartments

الدوبلكس الفاخر
Penthouses











IVORY II
TOWER

Resident Amenities المرافق المستقلة

يوفر برج ايفوري II مجموعة من المرافق الحصرية التي تهدف إلى تعزيز تجربة السكن. من المرافق الصحية العالمية إلى أماكن الترفيه الحصرية، تم تصميم كل ميزة بعناية لتلبي أعلى توقعاتك

Ivory II Tower offers an unparalleled range of resident privileges designed to elevate your living experience. From world-class wellness facilities to exclusive leisure spaces, every amenity has been thoughtfully crafted to meet your highest expectations.

خصوصيتكم اولويتنا
We value your Privacy

دور خاص ترفيهي و جيم للرجال

دور خاص ترفيهي و جيم للسيدات

Dedicated Pools

حمامات سباحة مخصصة



Dedicated Gyms

صالات رياضية مخصصة



Dedicated Lounges

لاونجات مخصصة



IVORY II
TOWER

RECEPTION

Exclusive Living
with *Unmatched*
Comfort.

معيشة فاخرة براحة
استثنائية

خدمات الاستقبال والكونسيرج متوفرة لتفهم
احتياجاتك وجعل اقامتك مريحة وتوفر الخصوصية
والاستجابة اللازمة لطلباتك

Reception and concierge services are there
to understand your needs and make your
stay comfortable, providing the privacy and
responsiveness required for your requests.

IVORY II
TOWER

Inspired by *nature*.

مستوحى من الطبيعة

تستمد ديكورات الشقة إلهامها من لوحة ألوان الطبيعة الغنية مما يخلق انسجامًا متينًا بين التصميم الداخلي لمنزلك وألوان العالم الخارجي.

تسمح النوافذ الممتدة من الأرض إلى السقف بتدفق هذه الألوان إلى مساحات المعيشة، مما يدمج بسلاسة بين أناقة الداخل وجمال الطبيعة.

Ivory II Tower Interior design acquired its inspiration from the nature rich color palette, creating a seamless harmony between its interior spaces and the vibrant hues of the exterior environment.

Massive full-height windows has been implemented for allowing exterior hues to blend effortlessly and blurring the boundaries between the nature and the interior living spaces.



Floor Plans

مخططات الطوابق

Our meticulously designed floor plans offer a perfect blend of functionality and elegance. Each layout is thoughtfully crafted to maximize space while maintaining a sense of openness and sophistication.

From living areas to carefully planned private spaces, every detail is curated to provide a luxurious living experience that meets the highest standards of comfort and style.

Whether you're looking for a cozy residence or real estate investment, our floor plans are designed to suit your needs.

تتميز مخططات الطوابق لدينا بتصميم دقيق يجمع بين العملية والأناقة. تم تصميم كل تخطيط بعناية للاستفادة القصوى من المساحة مع الحفاظ على شعور بالانفتاح والراقي

من مناطق المعيشة إلى المساحات الخاصة المخططة بعناية، تم اختيار كل تفصيلة لتوفير تجربة معيشية فاخرة تلي أعلى معايير الراحة والأناقة

سواء كنت تبحث عن إقامة مريحة أو ترغب في الاستثمار، فإن مخططات الطوابق لدينا مصممة لتناسب احتياجاتك

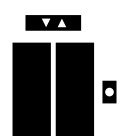


Ground floor

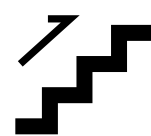
الطابق الأرضي



بهو استقبال
Reception



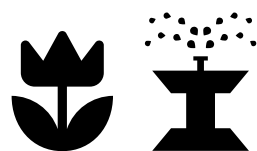
عدد 3 مصاعد
3x Elevators



عدد 2 أدراج
2x Staircases



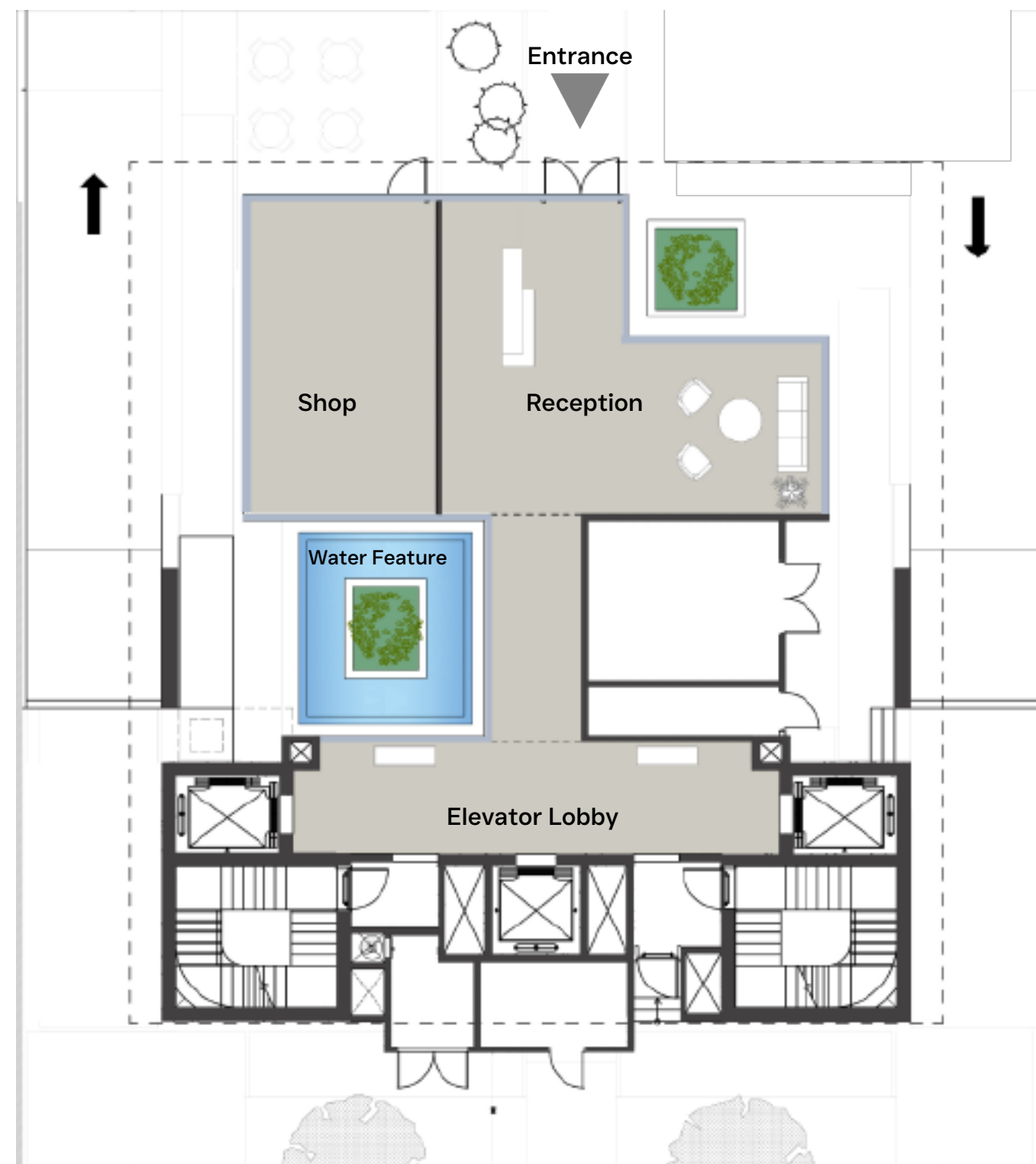
محل تجاري
Comercial Shop



حدائق ونوافير
Landscapes & Fountains



مدخل الباركينج
Entrance to Parking



* بالإضافة لغرف خدمية، وغرف تحكم، ومخازن، وغرف ميكانيك وغرف معدات

* In addition to other service rooms, control rooms, storage, mechanical, and meters.

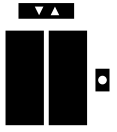


First *floor*

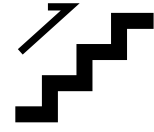
الطابق الأول



عدد 1 مسبح للسيدات
1x Females Swimming Pool



عدد 3 مصاعد
3x Elevators



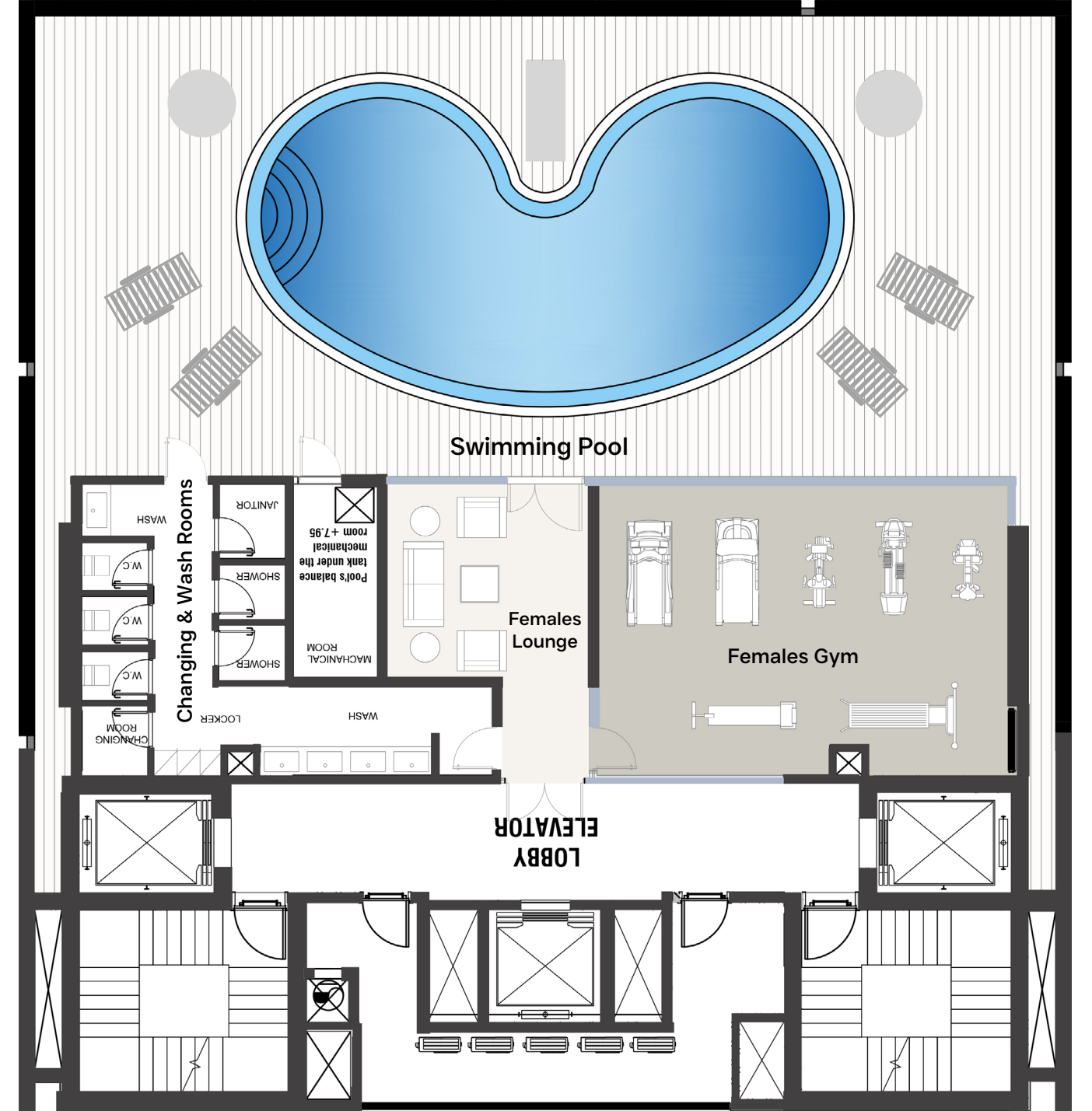
عدد 2 أدراج
2x Staircases



لاونج للسيدات
Females Lounge



جيم للسيدات
Females Gym



* بالإضافة لغرف خدمية، وحمامات، وغرف تبديل ملابس، وغرف ميكانيك

* In addition to other service rooms, WCs, changing rooms, and mechanical.

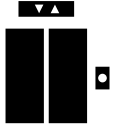


Second *floor*

الطابق الثاني



عدد 1 مسبح للرجال
1x Males Swimming Pool



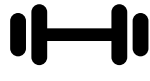
عدد 3 مصاعد
3x Elevators



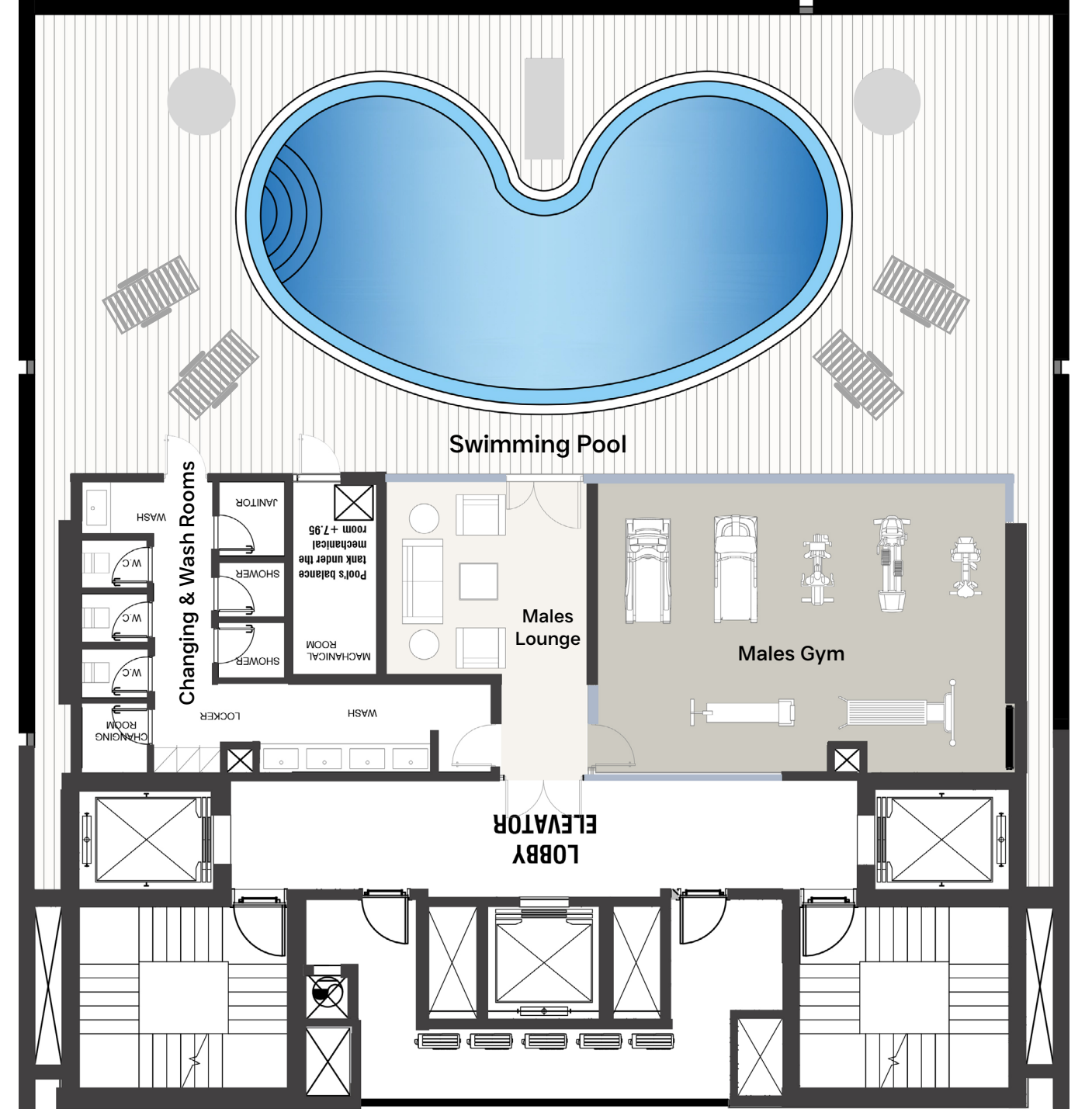
عدد 2 أدراج
2x Staircases



لاونج للرجال
Males Lounge



جيم للرجال
Males Gym



* بالإضافة لغرف خدمية، وحمامات، وغرف تبديل ملابس، وغرف ميكانيك

* In addition to other service rooms, WCs, changing rooms, and mechanical.

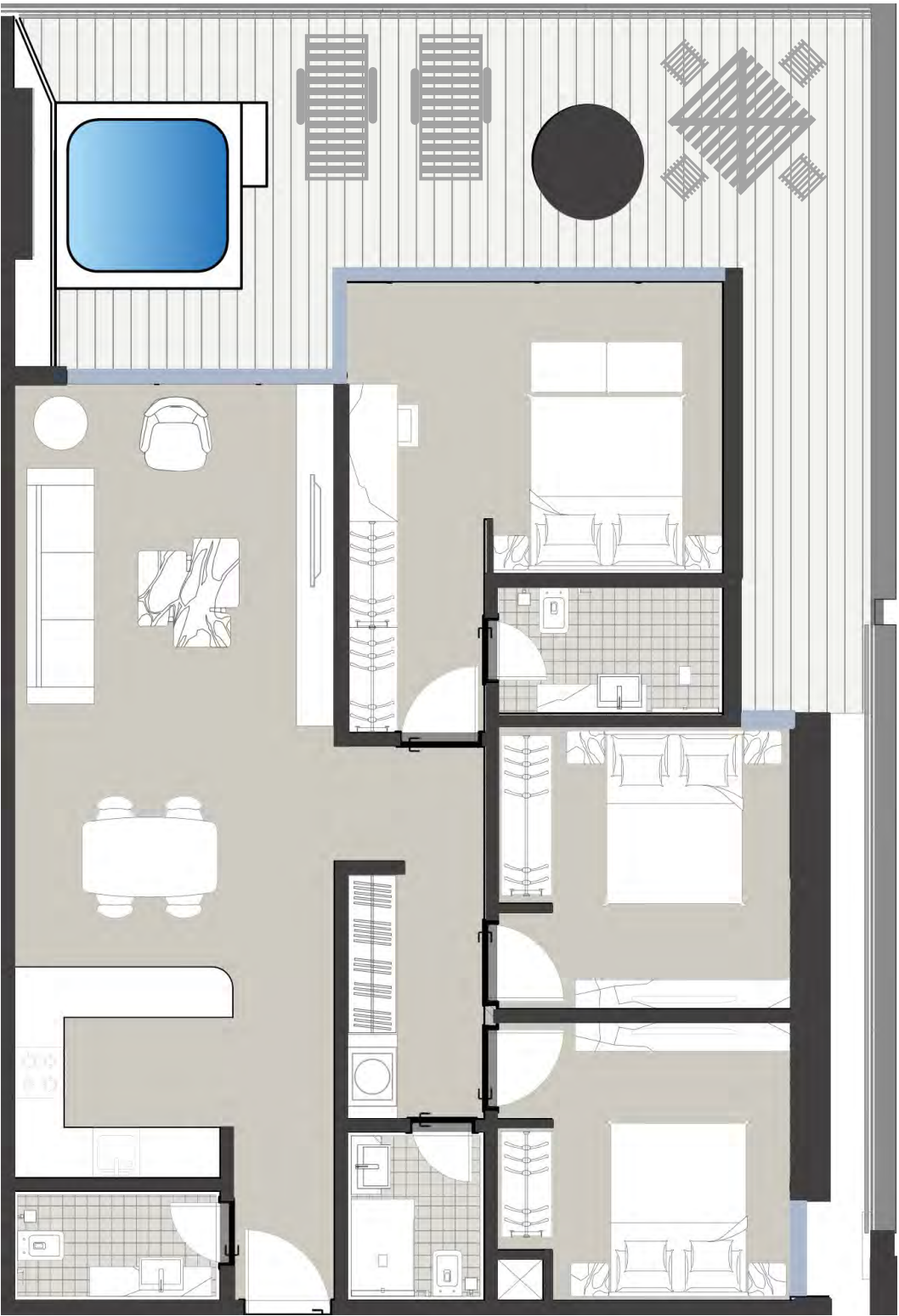
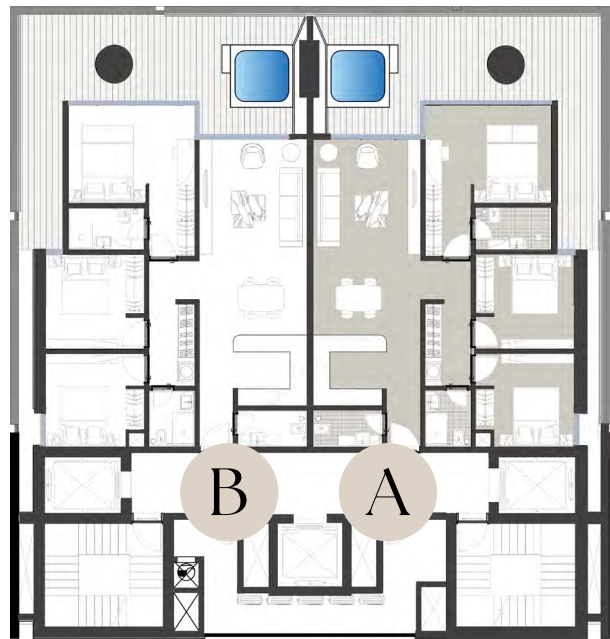
3 Bedrooms - A

LEVEL 16-19, 21-22 UNIT A

UNIT AREA	107	sqm.
BALCONY AREA	47.9	sqm.
PARKING AREA	15.5	sqm.
TOTAL AREA	170.4	sqm.

Content	مكونات الشقة
Guest Toilet	دورة مياه الضيوف
Kitchen	المطبخ
Dining Room	غرفة الطعام
Living Room	غرفة المعيشة
Laundry Room	غرفة الغسيل
Bathroom	الحمام
Bedrooms x2	غرف النوم x2
Master Bedroom	غرفة النوم الرئيسية
Terrace	التراس

General Plan



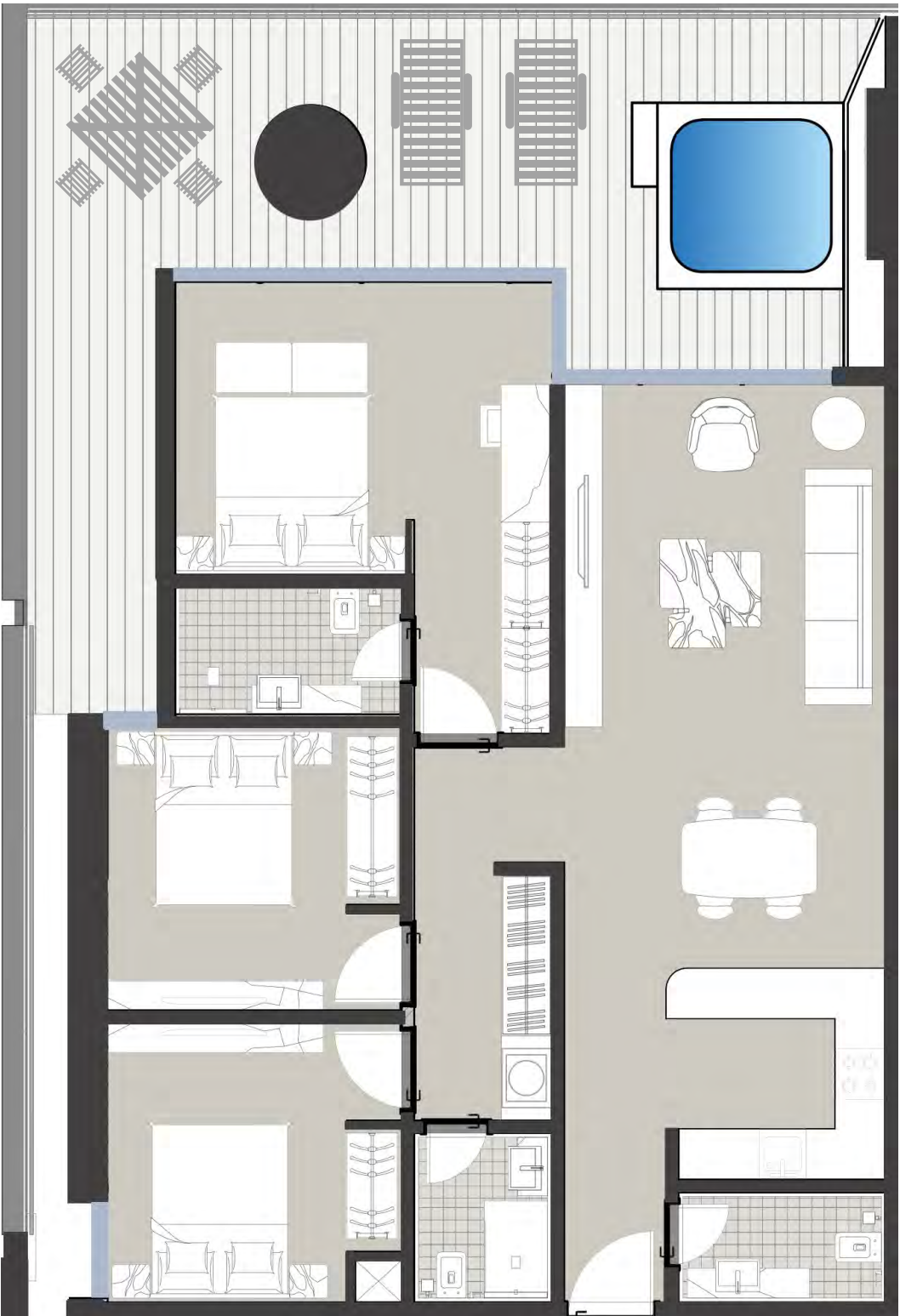
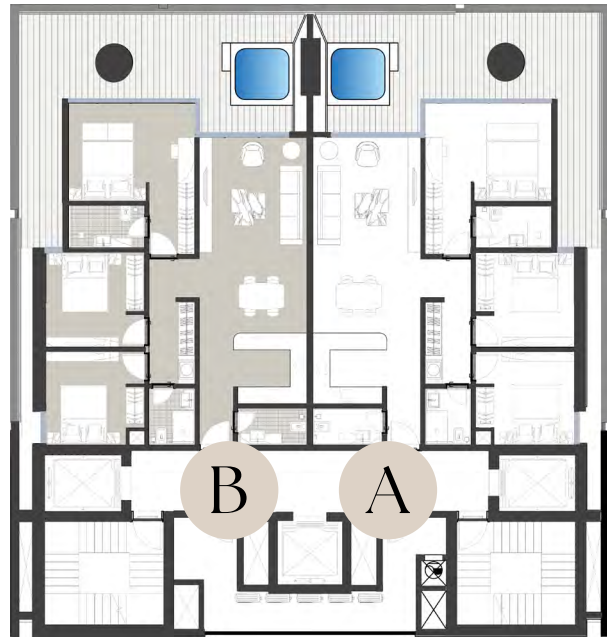
3 Bedrooms - B

LEVEL 16-19, 21-22 UNIT B

UNIT AREA	107	sqm.
BALCONY AREA	47.9	sqm.
PARKING AREA	15.5	sqm.
TOTAL AREA	170.4	sqm.

Content	مكونات الشقة
Guest Toilet	دورة مياه الضيوف
Kitchen	المطبخ
Dining Room	غرفة الطعام
Living Room	غرفة المعيشة
Laundry Room	غرفة الغسيل
Bathroom	الحمام
Bedrooms x2	غرف النوم x2
Master Bedroom	غرفة النوم الرئيسية
Terrace	التراس

General Plan



Entrance



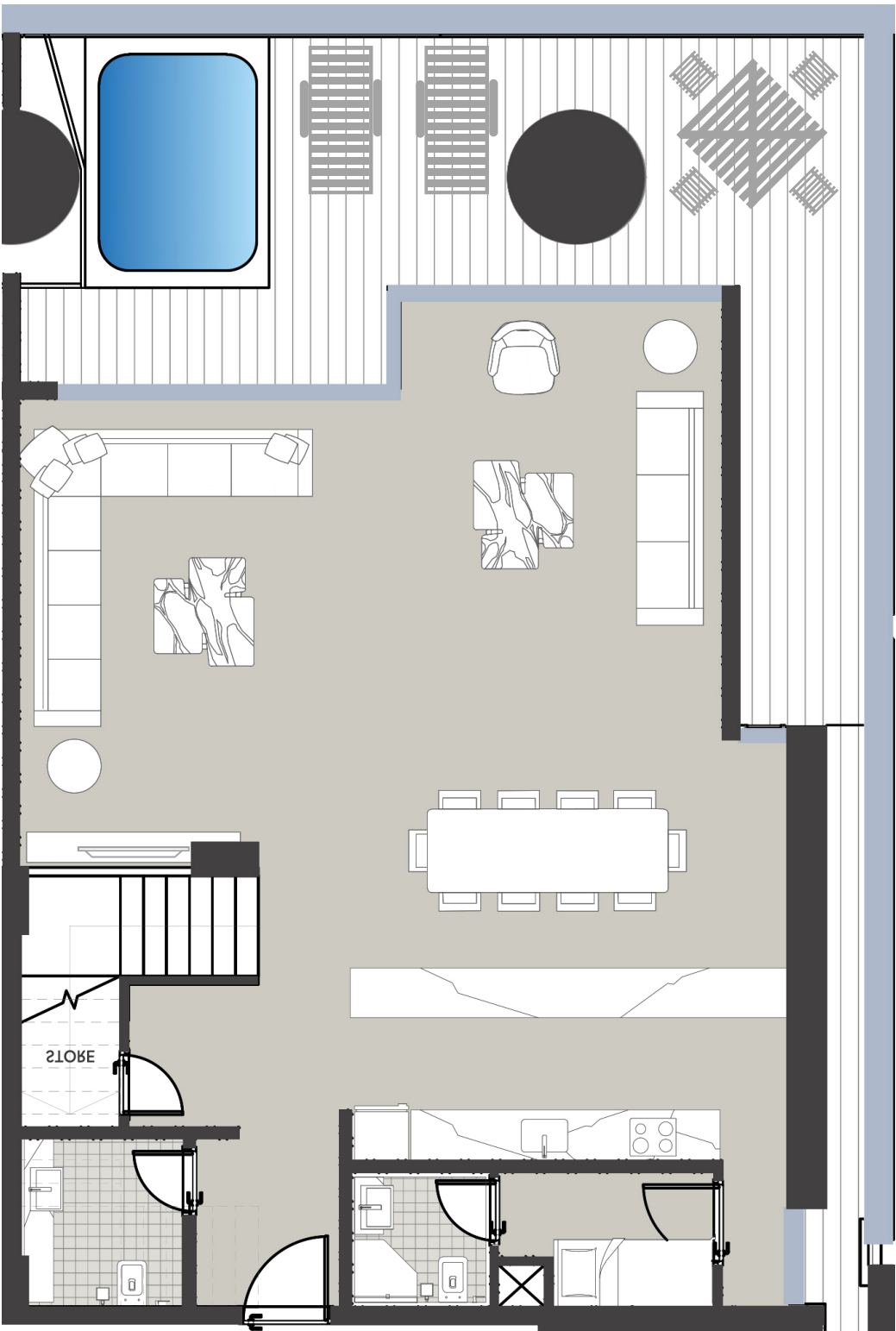
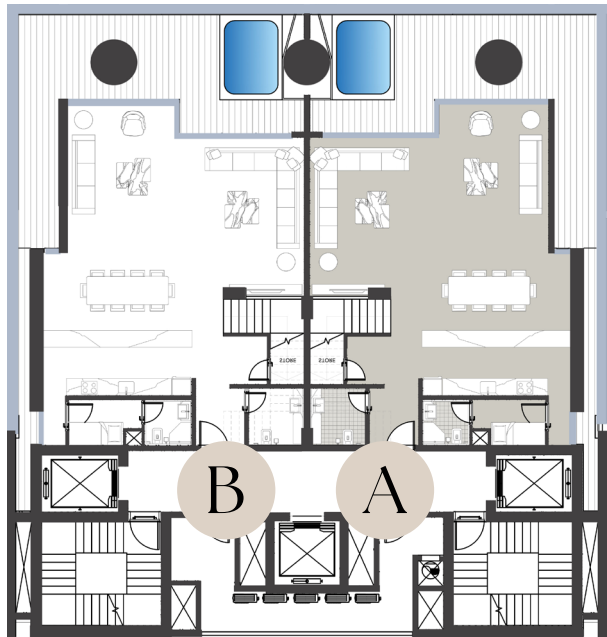
Duplex

LEVEL 23 UNIT A1

UNIT AREA	192	sqm.
BALCONY AREA	83.2	sqm.
PARKING AREA	15.5	sqm.
TOTAL AREA	290.7	sqm.

Content	مكونات الشقة
Stairs	الدرج
Guest toilet	دورة مياه الضيوف
Maid Room	غرفة الخادمة
Kitchen	المطبخ
Storage	غرفة التخزين
Dining Room	غرفة الطعام
Living Room	غرفة المعيشة
Salon	الصالون
Terrace	التراس
Jacuzzi	الجاكوزي

General Plan



Entrance



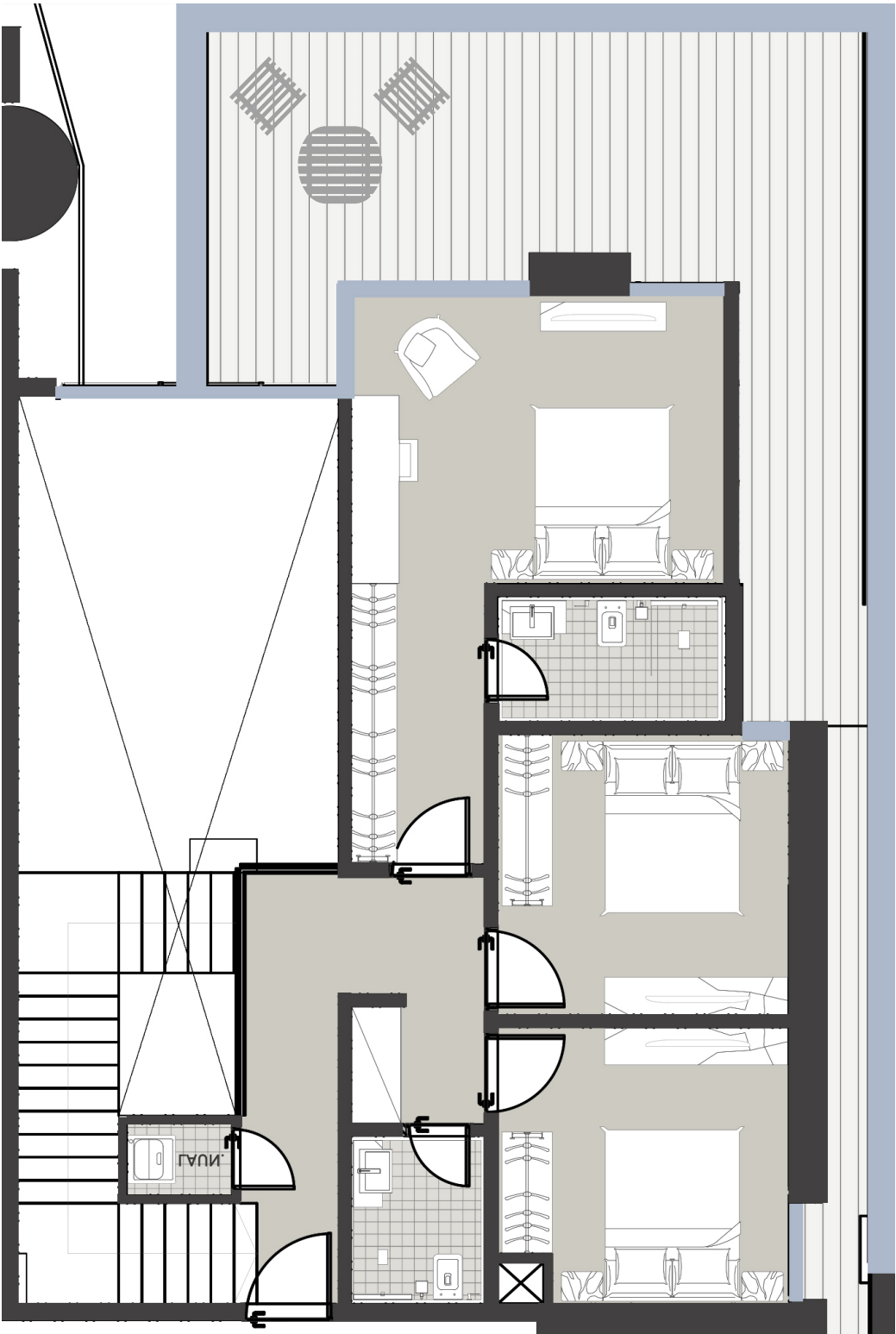
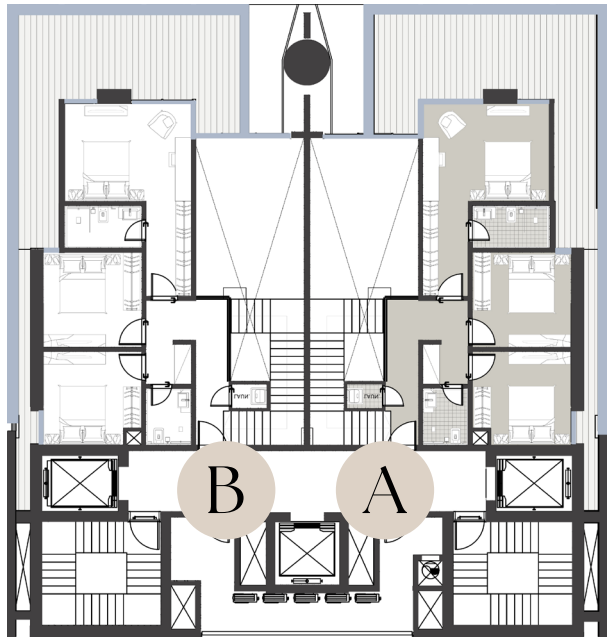
Duplex

LEVEL 24 UNIT A2

UNIT AREA	192	sqm.
BALCONY AREA	83.2	sqm.
PARKING AREA	15.5	sqm.
TOTAL AREA	290.7	sqm.

Content	مكونات الشقة
Stairs	الدرج
Bathroom	الحمام
Laundry Room	غرفة الغسيل
Bedrooms x2	غرف النوم x2
Master Bedroom	غرفة النوم الرئيسية
Terrace	التراس

General Plan



Entrance



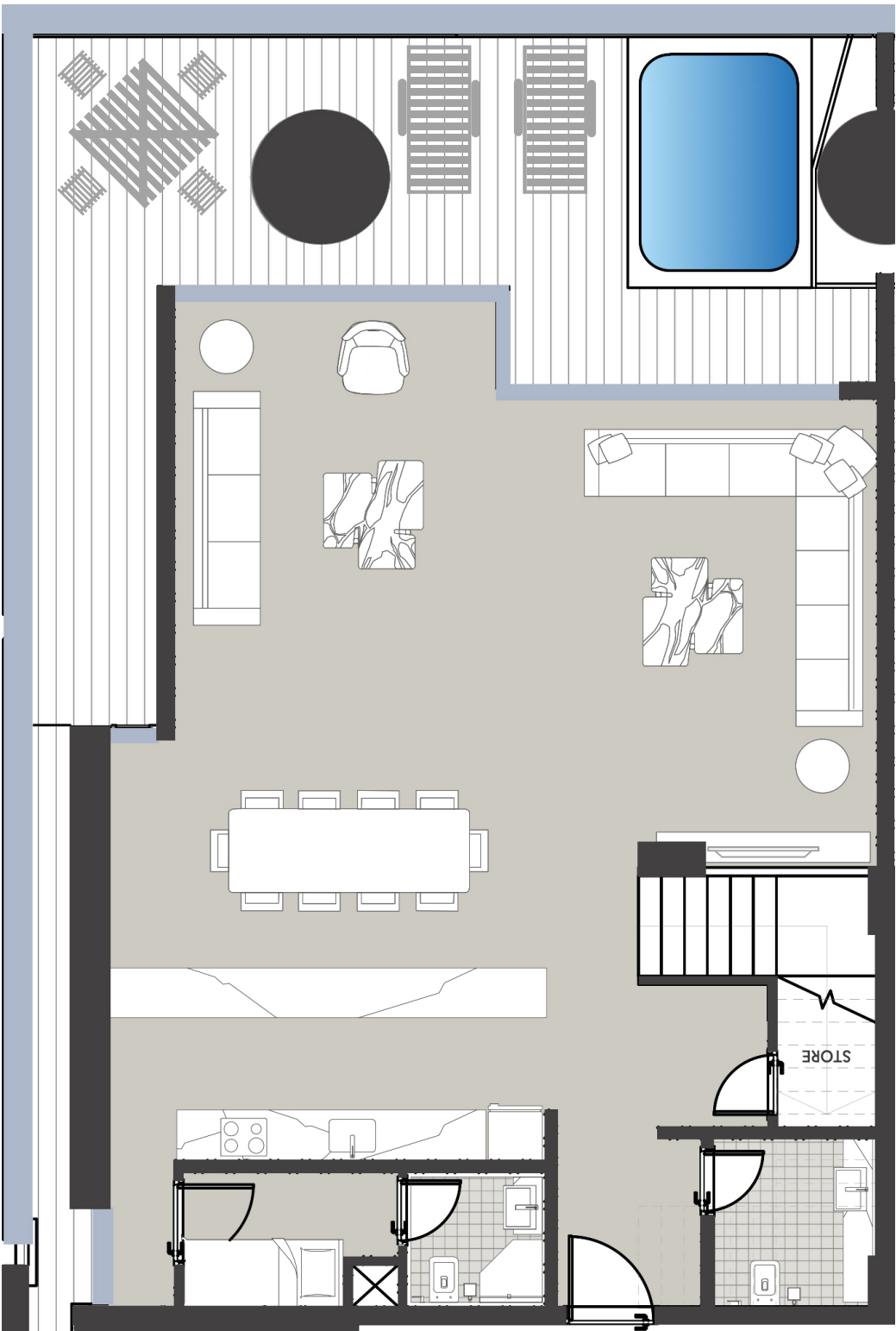
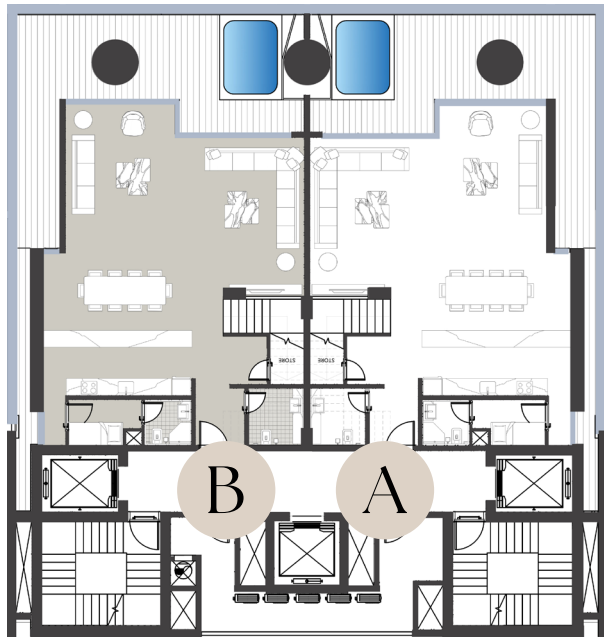
Duplex

LEVEL 23 UNIT B1

UNIT AREA	192	sqm.
BALCONY AREA	83.2	sqm.
PARKING AREA	15.5	sqm.
TOTAL AREA	290.7	sqm.

Content	مكونات الشقة
Stairs	الدرج
Guest toilet	دورة مياه الضيوف
Maid Room	غرفة الخادمة
Kitchen	المطبخ
Storage	غرفة التخزين
Dining Room	غرفة الطعام
Living Room	غرفة المعيشة
Salon	الصالون
Terrace	التراس
Jacuzzi	الجاكوزي

General Plan



Entrance



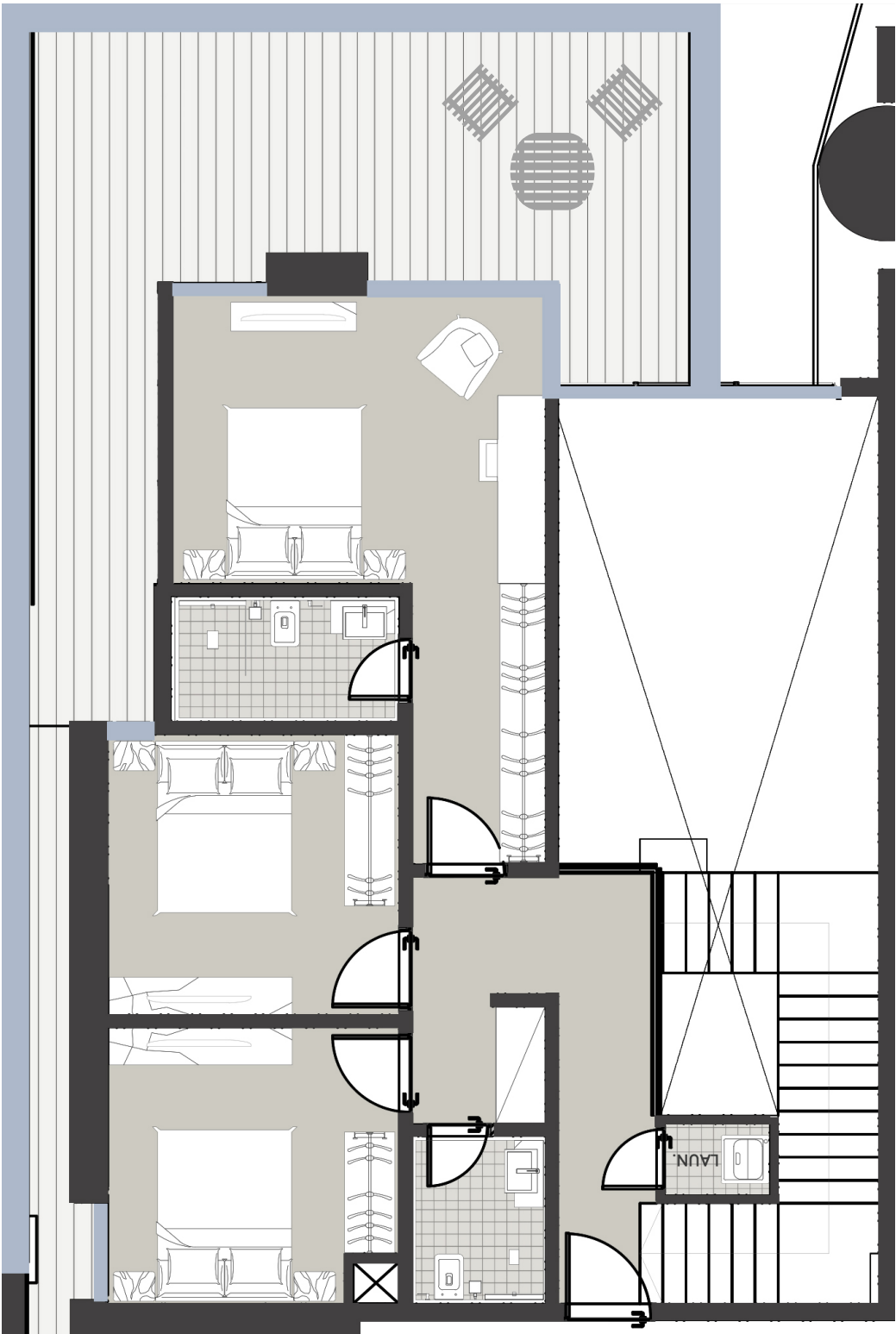
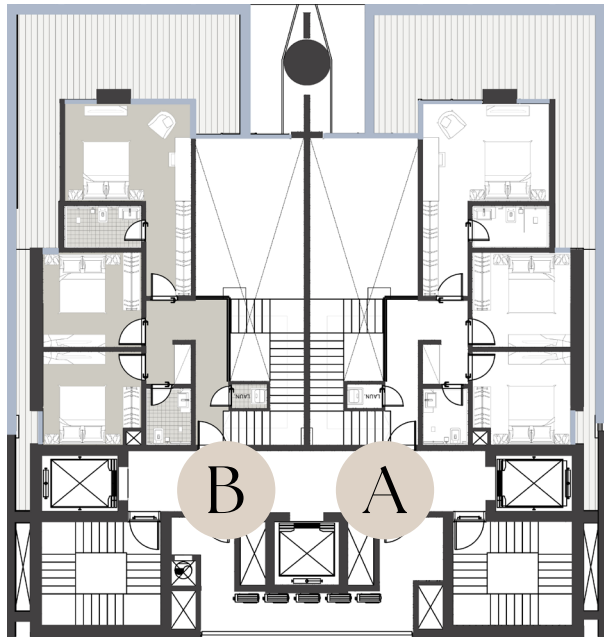
Duplex

LEVEL 24 UNIT B2

UNIT AREA	192	sqm.
BALCONY AREA	83.2	sqm.
PARKING AREA	15.5	sqm.
TOTAL AREA	290.7	sqm.

Content	مكونات الشقة
Stairs	الدرج
Bathroom	الحمام
Laundry Room	غرفة الغسيل
Bedrooms x2	غرف النوم x2
Master Bedroom	غرفة النوم الرئيسية
Terrace	التراس

General Plan



Entrance



المسوق الحصري



منذ انطلاقتنا في المملكة العربية السعودية والإمارات العربية المتحدة، قدّمنا أفضل الخدمات والحلول العقارية المبنية على أفكار استراتيجية مبتكرة أدّت إلى نجاحات متعددة أكسبتنا الثقة الكافية لنوجد أساليباً خلاقة خاصة بنا في عالم الاستثمار العقاري، فكانت النتيجة الحتمية لكل هذا العمل الجاد والمبدع هي ريادتنا على نطاق كل من سوقين العقار السعودي والإماراتي، تلاها انطلاقنا إلى عدّة جهات دولية أخرى. ذلك التوسع كان حجر الأساس في جعل مدى العقارية في مكانة الصدارة التي تحتلها الآن كالمرجعية الرئيسية الأكثر شمولاً وانتشاراً في سوق العقارات والاستثمارات، والقيمة الثابتة في الرؤية العقارية المستقبلية.

Since our inception in KSA and UAE, we have offered the best real estate services and solutions, based on our creative strategies. This has affirmatively led to our consecutive successes that gained us sufficient confidence to procreate our own innovative methods in the real estate market. The sole target we focused on throughout this whole development process was to ensure our position as pioneers in the Saudi and Emirati real estate market, furthering, as such, our aim toward the global real estate market. This expansion has been the corner stone that put Mada Properties on the throne as being the most holistic and prevalent reference for the real estate investment domain, and the most valuable guide toward its futuristic vision.



RIYADH OFFICES

الرياض - الصحافة
Al Sahafa Office
Al Imam Saud Ibn Faysal Road,
As Sahafa District, Riyadh, KSA

+966 92 0022 442

الرياض - العارض
Al Aarid Office
3176, Prince Saud bin Abdullah bin Jalawi,
Al-Aarid District, Riyadh, KSA

الرياض - الرمال
Al Rimal Office
6487 Al Sheikh Jaber Al Ahmad Al Sabah
Street, Ar Rimal, Riyadh 13256, KSA



DUBAI OFFICE

دبي - الخليج التجاري
Dubai - Business Bay
1106, 11th Floor, Opal Tower,
Business Bay, Dubai, UAE.

+971 50 377 0780

More than a *Lifestyle*. نمط حياة و أكثر



الصور المعروضة هي لأغراض إرشادية فقط وقد تم إعدادها رقمياً وقد تختلف نسبياً عن الواقع. المخططات والتصاميم والأبعاد هي وفقاً للمخططات التصميمية الأولية المعتمدة، وقد تخضع للتغيرات / التعديلات وفق المقتضيات الهندسية ومجريات العمل وحاجته بناءً على الأنظمة واللوائح الرسمية ذات العلاقة

في حال وجود اختلاف بين البروشر ووثائق العقد فإن وثائق العقد هي المعتمد.

The images shown are for illustrative purposes only. They are digitally generated and may not fully reflect actual conditions. The plans, designs, and dimensions are based on approved preliminary design plans and may be subject to changes or modifications due to engineering requirements, work progress, and project needs, in accordance with applicable laws and regulations.

In case of any discrepancies between the brochure and the contract documents, the contract documents shall be considered authoritative.

IVORY II

TOWER

برج ايفوري II

المطور العقاري



المسوق الحصري



رقم الترخيص: 1975 | رقم المعلن: 0463144