

المسوق الحصري

MADA  
PROPERTIES



مدي  
العقارية

جوديا | JUDYA

الفخامة.. وما بعد..  
CHIC.. AND BEYOND..

الفخامة.. وما بعد..  
CHIC.. AND BEYOND..




أسوار الهدا للتطوير العقاري هي شركة سعودية رائدة في بناء أبراج سكنية حديثة بمفهوم عصري متطور. ركزت في تنفيذ مشاريعها على إبداع مفاهيم معاصرة لأساليب العمارة داخل المملكة العربية السعودية تلبية لطموحات عملائهم بالارتقاء بأسلوب المعيشة داخل المملكة، وعملت على توفير ذلك بأسعار تنافسية وضمانات ما بعد البيع تبقيك على راحة تامة مدى الحياة.

The real estate developer Aswar Al-Huda is a leading Saudi company, specialized in developing modern residential towers. They focused on procreating brand new architectural concepts to implement their project inside the Kingdom of Saudi Arabia in an appealing manner to the ambitious clients longing for elegant lifestyle. As well, they have always worked on guaranteeing the best services for competitive prices and lifetime post-sale insurances.



عصرية التصاميم  
ورفاهية الخصوصية

The integration of  
modernity with privacy



تسعى شركة أسوار الهدى في مشروعها الجديد، جوديا، لاستعراض أقصى درجات الفخامة في التصميم التي تقدمها. في الوقت ذاته، تم التركيز على استغلال مساحات الوحدات بطريقة عملية وانتقاء موقع مميز للمشروع، بحيث يوفر إطلالات منقطعة النظير على بعض أروع الوجهات في المدينة، وذلك لضمان الحصول على نتيجة نهائية تمنح عملائنا كل ما يتطلعون إليه من أناقة المسكن وعملية تصاميمه وموقعه.

Presenting their new project, Judya, Aswar Al-Huda are aspiring to emphasize the magnitude of elegance in their designs. At the same time, they focus on utilizing the space of every nook and cranny inside the units, as well as deciding on a premium location that offers the prospective residents extraordinary views over the most precious landmarks of the city. This effort is exerted to get a satisfying end result that will answer for all our clients' aspirations for the combination of luxury with practicality.



# أسلوب حياة الفخامة كما لم تعيشه من قبل Ultra-Luxury Unexplored

أهلاً بكم في برج جوديا السكني المطوّر من شركة أسوار الهدا للتطوير العقاري، إضافة الرقي الجديدة لأحياء شمال الرياض. هذا المشروع السكني هو المكان الأمثل لتجربة نمط حياة مصمم بحرفية من تفاصيل الأناقة، ليأخذ طموحكم في المنزل المثالي خطوة للأمام،



Welcome to the latest touch of elegance to the North of Riyadh, Judya Tower, developed by Aswar Al-Huda. This residential tower is just the place where you will get to experience elegance to its fullest, and where perfection is a step back from it.

# موقع مميز Premium location



موقع مميز خلف فندق  
Swiss International Royal Hotel  
وعلى بعد دقائق من تقاطع  
طريق الملك فهد مع طريق أنس بن مالك

Premium location behind  
Swiss International Royal Hotel,  
only minutes away from the  
intersection of King Fahd Rd.  
with Anas bin Malik Rd.



ألوان حياة جديدة تعكس أضواء أهم  
معالم الرياض في روعة إطلالتها



A colourful life whose views reflect the  
shimmering lights of Riyadh's landmarks



## واحة من الرقي والسكينة Sovereignty in Serenity



يضم برج جوديا شققاً مؤلفة من غرفتي نوم، وتشمل مختلف تفاصيل الراحة التي ستجعل من منزلكم ملاذاً للسكينة.

In Judya Residential tower, all 2-bedroom haven-like apartments are designed to inspire tranquility to all the corners of your house.

نقدّم لكم تصاميماً مستوحاة من تناغم السكينة والعملية مع روح الفخامة. يتألف هذا البرج من 46 وحدة بإطلالات منقطة النظير على أهم معالم الرياض، لتمنحك فرصة الاستيقاظ كل صباح مع أول انعكاسات أشعة الشمس عن أشهر أبراج الرياض.

## أسلوب حياة الفخامة كما لم تعيشه من قبل An unprecedented lifestyle

The integration of serenity, practicality, and opulence is installed in the tiniest of details in the 46 units overlooking Riyadh's major landmarks, so that, together, they grant you the ultimate chance to catch the first rays of sunlight glittering over Riyadh's masterpiece towers.

الفخامة.. وما بعد..  
Chic.. and Beyond..





صالة رياضية للرجال  
Men's Gym



اشحذ طاقتك وانعم بحياة متجددة مع باقة متنوعة من  
المرافق التي تراعي احتياجاتكم وتضمن خصوصيتكم..

Revitalize your energy with a plethora of  
amenities that answer your requirements  
and value your privacy..



صالة رياضية للنساء  
Women's Gym

# حيث تحضر الفخامة لاستقبالكم..



Where opulence awaits  
to welcome you..



برج سكني يختصر جميع جوانب الحياة عند عتبة  
داركم.. حيث بإمكانكم متابعة أعمالكم من مركز  
إدارة الأعمال داخل البرج..

A residential tower that brings all life  
aspects to your door, where you can  
go on working from the tower  
business center..

تتميّز هذه الشقق بتراساتها الفسيحة التي يحوي كل منها مسبداً خاصاً تستطيع الاسترخاء فيه مع إطلالة خلابة على تحفة معالم الرياض، لتستمتعوا مع عائلاتكم بقضاء أوقات مليئة بالسعادة وضمن حدود خصوصيتكم التي تم مراعاتها أيضاً في جميع تفاصيل البناء، وذلك بتوفير صالات رياضية خاصة بالرجال وأخرى بالنساء، لضمان حصولكم على أقصى الرفاهية في جميع متطلباتكم.

Emphasizing the spaciousness with ample terraces, equipped with private pool overlooking Riyadh's masterpiece landmarks, to enjoy splendid time with your families. All of this will take place under your valued privacy, that is completely taken care of throughout all the building details, such as providing private gym for men and another for women.





متعة الاسترخاء  
في ظل الخصوصية

Relax in the  
shades of privacy

# عالمك في بيتك Your world at home



علوّة على ذلك، تم تزويد البرج بمواقفكم الخاصة، بالإضافة لخدمة أمن على مدار الساعة، ومركز أعمال يمكّنكم من متابعة أعمالكم دون الحاجة للذهاب بعيداً عن منزلكم.

To ensure offering you a paramount experience, the tower is provided with private parking, 24/7 security service, and a business center where you can run your work without leaving your home.



لذكريات عائلية مفعمة بالرقى



Ultra-luxurious family memories

نصفي رونقاً من الألوان على  
ذكرياتكم العائلية



We paint your family  
memories with  
brightful colors



فرصتكم للتمتع بنمو أطفالكم بين أحضانكم وخلق  
أجمل الذكريات سوية في صالة الألعاب والحضانة

Your chance to enjoy watching your  
children growing and create the best  
memories together in the kindergarten  
and playing area.







## مخطط الوحدات Units Plans



## دور القبو Basements

### Basement 1

- Private parking for residents.
- 2 elevators.
- Escape stairs.

### Basement 2

- Private parking for residents.
- 2 elevators.
- Escape stairs.

### Basement 3

- Private parking for residents.
- 2 elevators.
- Escape stairs.
- Water tank

### دور القبو الأول

- مواقف خاصة للسكان
- عدد 2 مصاعد للنزلاء
- سلم هروب

### دور القبو الثاني

- مواقف خاصة للسكان
- عدد 2 مصاعد للنزلاء
- سلم هروب

### دور القبو الثالث

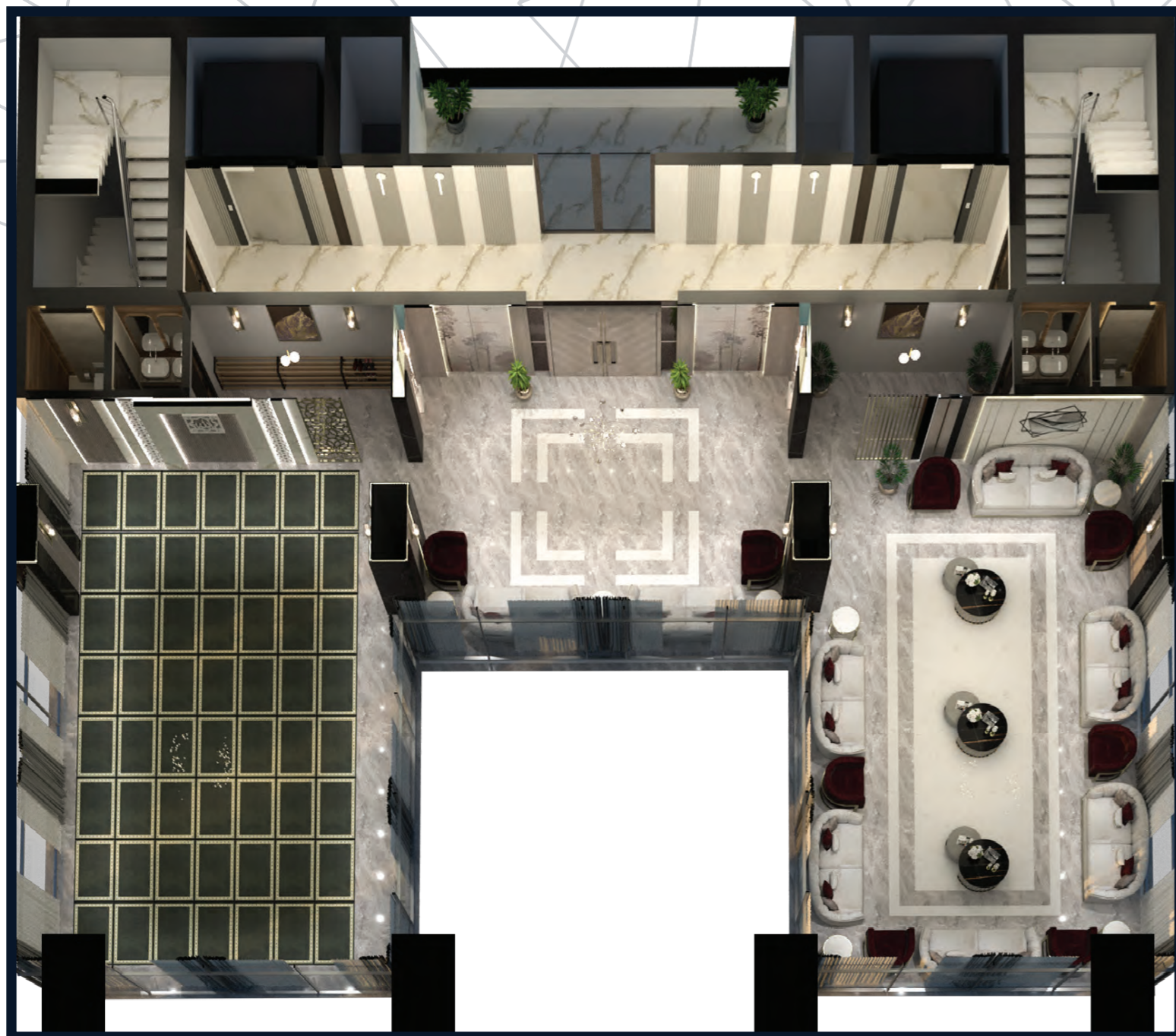
- مواقف خاصة للسكان
- عدد 2 مصاعد للنزلاء
- سلم هروب
- خزان مياه



## الدور الأرضي Ground Floor

- Lobby
- 2 elevators
- Escape Stairs
- Security counter.
- Backup generator
- Control room
- Electricity room
- Private parking

- لوبي استقبال
- عدد 2 مصاعد للنزلاء
- سلم هروب
- كاونتر أمن
- مولد احتياطي
- غرفة تحكم
- غرفة كهرباء
- مواقف خاصة



## الدور الأول First Floor

- 2 elevators
- Escape stairs
- Business center
- Prayer room
- Hospitality lounge

- عدد 2 مصاعد للنزلاء
- سلم هروب
- مركز أعمال
- مصلى
- لاونج استقبال



## الدور 10 Level 10

### HEALTH CLUB AMENITIES

- Women's gym + private baths
- Men's gym + private baths
- Hospitality lounge
- Play zone
- Kids' club

### النادي الصحي المرافق

- جيم نسائي + حمام خاص
- جيم رجالي + حمام خاص
- صالة استقبال
- منطقة ألعاب
- حضنة

# شقق مؤلفة من 2 غرف نوم تعيد صياغة مفهوم الأناقة

Redefining elegance in  
ultra-luxurious 2-bedroom  
apartments



# UNIT PLAN

## APARTMENT TYPE - A

LEVEL: 2-9 | 11-17

# مكونات الوحدة

## فئة الشقة - A

الدور 2 - 9 | 11-17



### 2 Bedrooms

- Reception Hall
- Open Kitchen
- Master bedroom
- Bedroom
- Bathroom
- Terrace
- Private water tank
- External AC unit room

### 2 غرفة نوم

- صالة استقبال
- مطبخ مفتوح
- غرفة نوم رئيسية بحمام خاص
- غرفة نوم
- حمام رئيسي
- تراس
- خزان ماء خاص
- غرفة وحدات التكييف الخارجية

### Common unit's facilities

- Lounge
- Men's gym
- Women's gym
- Prayer Room
- Kindergarten
- Play Area

### ملحقات الوحدة المشتركة

- لاونج
- جيم رجال
- جيم نساء
- مصلى
- حضانة
- منطقة ألعاب



مساحة الموقف Parking Area	مساحة المرافق الخاصة Amenities Area	مساحة البناء Built Area	إجمالي المساحة Total Area
12 - 18 sqm	63.10 sqm	80.65 sqm	155.75 - 161.75 sqm

Unit area ownership of the land	19.22 sqm	مساحة ملكية الوحدة من الأرض
Percentage of unit ownership of the land	2.14 sqm	نسبة ملكية الوحدة من الأرض

# UNIT PLAN

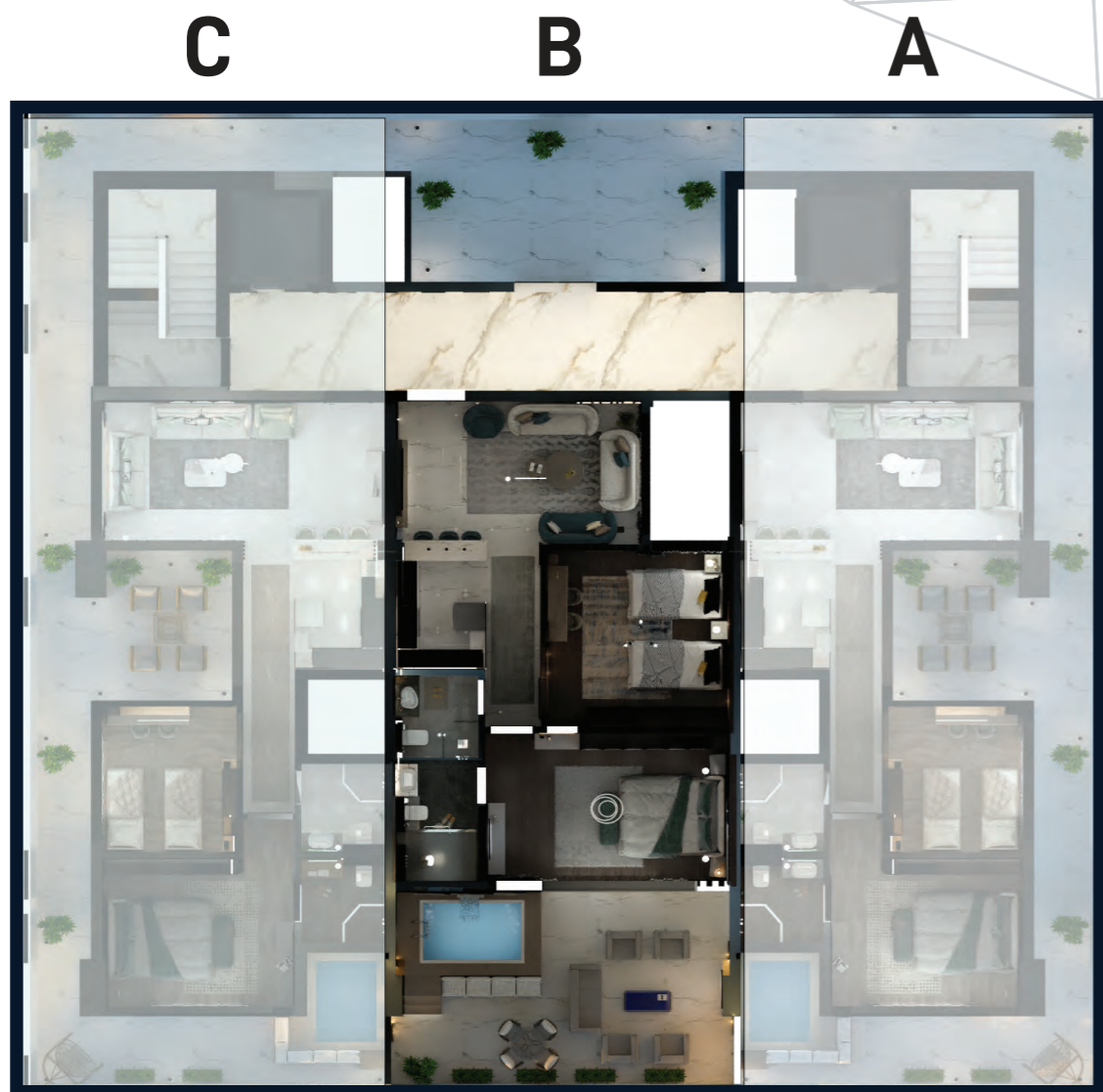
## APARTMENT TYPE - B

LEVEL: 2-9 | 11-17

# مكونات الوحدة

## فئة الشقة - B

الدور 2 - 9 | 11-17



### 2 Bedrooms

- Reception Hall
- Open Kitchen
- Master bedroom
- Bedroom
- Bathroom
- Terrace
- Private water tank
- External AC unit room

### 2 غرفة نوم

- صالة استقبال
- مطبخ مفتوح
- غرفة نوم رئيسية بحمام خاص
- غرفة نوم
- حمام رئيسي
- تراس
- خزان ماء خاص
- غرفة وحدات التكييف الخارجية

### Common unit's facilities

- Lounge
- Men's gym
- Women's gym
- Prayer Room
- Kindergarten
- Play Area

### ملحقات الوحدة المشتركة

- لاونج
- جيم رجال
- جيم نساء
- مصلى
- حضنة
- منطقة ألعاب

مساحة الموقف Parking Area	مساحة المرافق الخاصة Amenities Area	مساحة البناء Built Area	إجمالي المساحة Total Area
12 - 18 sqm	62.65 sqm	84.65 - 84.70 sqm	159.30 - 165.35 sqm

Unit area ownership of the land	19.22-20.19 sqm	مساحة ملكية الوحدة من الأرض
Percentage of unit ownership of the land	2.24 sqm	نسبة ملكية الوحدة من الأرض



# UNIT PLAN

## APARTMENT TYPE - C

LEVEL: 2-9 | 11-17

# مكونات الوحدة

## فئة الشقة - C

الدور 2 - 9 | 11-17



### 2 Bedrooms

- Reception Hall
- Open Kitchen
- Master bedroom
- Bedroom
- Bathroom
- Terrace
- Private water tank
- External AC unit room

### 2 غرفة نوم

- صالة استقبال
- مطبخ مفتوح
- غرفة نوم رئيسية بحمام خاص
- غرفة نوم
- حمام رئيسي
- تراس
- خزان ماء خاص
- غرفة وحدات التكييف الخارجية

### Common unit's facilities

- Lounge
- Men's gym
- Women's gym
- Prayer Room
- Kindergarten
- Play Area

### ملحقات الوحدة المشتركة

- لاونج
- جيم رجال
- جيم نساء
- مصلى
- حضانة
- منطقة ألعاب

مساحة الموقف Parking Area	مساحة المرافق الخاصة Amenities Area	مساحة البناء Built Area	إجمالي المساحة Total Area
12 - 18 sqm	63.10 sqm	80.65 sqm	155.75 - 161.75 sqm

Unit area ownership of the land	19.22 sqm	مساحة ملكية الوحدة من الأرض
Percentage of unit ownership of the land	2.14 sqm	نسبة ملكية الوحدة من الأرض



لأناقة تشع من  
الداخل إلى الخارج..



Elegance  
inside out..

رحلة السعادة تبدأ بالمسكن المثالي..  
The journey to happiness starts with the perfect home..



## المسوق الحصري



منذ انطلاقتنا في المملكة العربية السعودية والإمارات العربية المتحدة، قدّمنا أفضل الخدمات والحلول العقارية المبنية على أفكار استراتيجية مبتكرة أدّت إلى نجاحات متعددة أكسبتنا الثقة الكافية لنوجد أساليباً خلاّقة خاصة بنا في عالم الاستثمار العقاري، فكانت النتيجة الحتمية لكل هذا العمل الجاد والمبدع هي ريادتنا على نطاق كل من سوقَي العقار السعودي والإماراتي، تلاها انطلاقنا إلى عدّة وجهات دولية أخرى. ذلك التوسع كان حجر الأساس في جعل مدى العقارية في مكانة الصدارة التي تحتلها الآن كالمرجعية الرئيسية الأكثر شمولاً وانتشاراً في سوق العقارات والاستثمارات، والقيمة الثابتة في الرؤية العقارية المستقبلية.

Since our inception in KSA and UAE, we have offered the best real estate services and solutions, based on our creative strategy. This has affirmatively led to our consecutive successes that gained us abundant confidence to procreate our own innovative methods in real estate market. The sole target we focused on throughout this whole development process was to ensure our position as leaders in the Saudi and Emirati real estate market, furthering, as such, our aim toward the global real estate market. This expansion has been the corner stone that crowned Mada Properties as the most holistic and prevalent reference for the real estate investment domain, and the most valuable guide toward its futuristic vision.



### مكتب دبي / DUBAI OFFICE

Office 1106, 11<sup>th</sup> Floor, Opal Tower,  
Business Bay, Dubai, UAE

+971 50 377 0780 | +971 424 34 692



### مكتب الرياض / RIYADH OFFICE

Office 15, 2<sup>nd</sup> floor, Prince Muhammad  
IBN Salman St, Al Aqiq, Riyadh, KSA

+966 11 445 5199 | +966 55 008 8601

# المسوق الحصري

**MADA**  
PROPERTIES



**مادي**  
العقارية

