

MAJESTIC

TOWER

برج ماجيستيك

المطور العقاري



المسوق الحضري

MADA
PROPERTIES



مدي
العقارية



رقم الترخيص: 1975 | رقم المعلن: 0463144

امتداد للطرح الاخير لبرج **IVORY** ، وبنفس النمط المعماري المعد من ارك لاين ، وثيم التصميم الداخلي المعد من المكتب الفرنسي ”بوي“ ، يسعدنا في اسنام ،و بالشراكة مع المسوق الحصري ”مدى العقارية“ ان نقدم لكم

As an extension of the recent release of **IVORY** Tower, and with the same architectural style prepared by Arc Line and the interior design theme developed by the French firm ‘Böwe,’ we at Esnam, in partnership with “Mada Properties,” are pleased to present to you:

MAJESTIC T O W E R

برج ماجيستيك

With *more* options and choices.
مع خيارات وبدائل اكثر

MAJESTIC

T O W E R

برج ماجيستيك

A Residence of *Prestige*

بيت يعكس رُقيك

Majestic Tower offers a range of living options, including two-bedroom and three-bedroom apartments, as well as penthouses, complemented by world-class amenities across 29 floors. This includes five levels dedicated to parking and two independent leisure floors for men and women. Here, refined living meets valuable real estate investment at the heart of the city.

يمتاز برج ماجيستك بخيارات سكنية متنوعة تشمل شقق بغرفتين وثلاث غرف نوم ودبلكس، إلى جانب مجموعة مرافق عالمية المستوى موزعة على 29 طابقاً، تشمل خمسة طوابق مخصصة للمواقف وطابقين ترفيهيين مستقلين للسيدات والرجال. هنا، تجد السكن الراقي والاستثمار العقاري القيم في قلب المدينة

المطور العقاري



المسوق الحصري



رقم التصنيف: 1975 | رقم المعلن: 0463144



نقدم لكم Introducing

MAJESTIC TOWER

برج ماجستيك

At the heart of
every destination
في قلب كل وجهة

The tower boasts a prime location in Al Sahafa, just minutes away from the intersection of King Fahd Road and Anas Bin Malik. Its strategic position places it within close proximity to a variety of entertainment venues and essential service facilities, including medical centers and educational institutions, offering residents convenient access to the city's key attractions.

يتمتع البرج بموقع متميز في حي الصحافة، على بُعد دقائق فقط من تقاطع طريق الملك فهد مع أنس بن مالك. يضعه هذا الموقع الاستراتيجي بالقرب من مجموعة متنوعة من أماكن الترفيه والمرافق الخدمية الأساسية، بما في ذلك المراكز الطبية والمؤسسات التعليمية، مما يوفر للسكان سهولة الوصول إلى المعالم الرئيسية في المدينة.



٦٥٠ متر فقط!
650 Meters Only!

د. سليمان الحبيب
DR SULAIMAN AL HABIB
مجموعة لطيف الحبيب



قطار الرياض
riyadh metro

Fairmont
RAMLA SERVICED RESIDENCES, RIYADH
فيرمونت رملة للشقق الفندقية، الرياض

ASCOTT
RAFAL OLAYA
RIYADH

NOVOTEL
HOTELS & RESORTS

IVORY
TOWER

شارع العليا

MAJESTIC
TOWER

طريق الملك فهد الفرعي

JW MARRIOTT

KAFD
مركز الملك عبد الله الثاني

اضغط علي الخريطة للوصول للمشروع

MAJESTIC
TOWER

*It marks the start of
a unique journey.*

انها فقط بداية لتجربة
مميزة

المداخل ذات الارتفاع العالي والإكسسائات
الانيقة صممت لتعطي الانطباع الثابت
والراسخ بفخامة المكان

The high-rise entrances and elegant cladding are
designed to leave a lasting and solid impression
of the grandeur of the place.



MAJESTIC
TOWER

إلهام باريس
في قلب الرياض

Timeless
élégance in
every detail.

أناقة خالدة
في كل تفصيلة



يعيد برج ماجستيك تعريف الأناقة الخالدة، حيث تم تصميم كل تفصيل بعناية ليعكس الفخامة والرقي. مستوحى من روعة التصميم الفرنسي، يمزج المكتب العالمي بووي بين الحداثة والجاذبية الكلاسيكية في جميع أنحاء الشقق

توفر الديكورات المختارة بعناية بيئة حيث يلتقي الأسلوب مع الراحة. ومع المرافق الحديثة والموقع المتميز، يقدم برج ماجستيك تجربة سكنية لا مثيل لها، حيث يرتقي بأسلوب حياتك بلمسة من الفخامة المستوحاة من الأناقة الفرنسية

Majestic Tower redefines timeless elegance, with every detail crafted to evoke luxury and refinement. Inspired by its French heritage, Parisian-design firm BÖWE blends modern sophistication with classic charm throughout the apartments.

Spacious layouts and meticulously curated interiors create an environment where style meets comfort. With state-of-the-art amenities and a prime location, Majestic Tower offers an unparalleled living experience, elevating your lifestyle with a touch of French-inspired luxury.

A Parisian Inspiration in Riyadh in every detail.

MAJESTIC
TOWER



MAJESTIC
TOWER

*Tranquility in
excellence.*

السكينة في التميز

استمتع باختيارك بين الشقق المكونة من غرفتين نوم أو 3 غرف نوم أو الدوبلكس الفاخر، حيث تم تصميم كل منها بعناية لتلبي أعلى درجات الراحة والرفاهية لعائلتك

Indulge in the choice of 2-bedroom apartments, 3-bedroom apartments, or penthouses, each thoughtfully designed to cater to your family's ultimate comfort and sophisticated lifestyle.

Your Choice of اختياركم من

غرفتين نوم
2-Bedroom Apartments

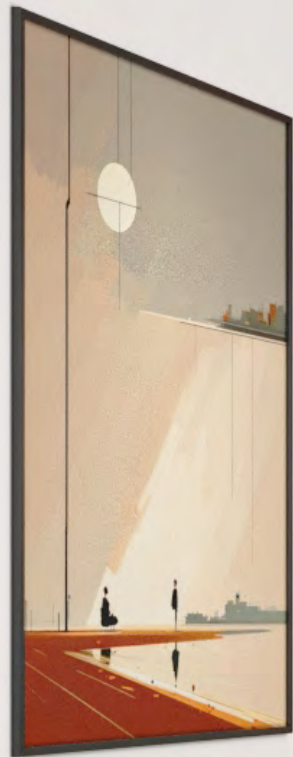
3 غرف نوم
3-Bedroom Apartments

الدوبلكس الفاخر
Penthouses



MAJESTIC
TOWER







MAJESTIC
TOWER

Resident Amenities المرافق المستقلة

يوفر برج ماجيستيک مجموعة من المرافق الحصرية التي تهدف إلى تعزيز تجربة السكن. من المرافق الصحية العالمية إلى أماكن الترفيه الحصرية، تم تصميم كل ميزة بعناية لتلبي أعلى توقعاتك

Majestic Tower offers an unparalleled range of resident privileges designed to elevate your living experience. From world-class wellness facilities to exclusive leisure spaces, every amenity has been thoughtfully crafted to meet your highest expectations.

خصوصيتكم اولويتنا
We value your Privacy

دور خاص ترفيهي و جيم للرجال

دور خاص ترفيهي و جيم للسيدات

Dedicated Pools

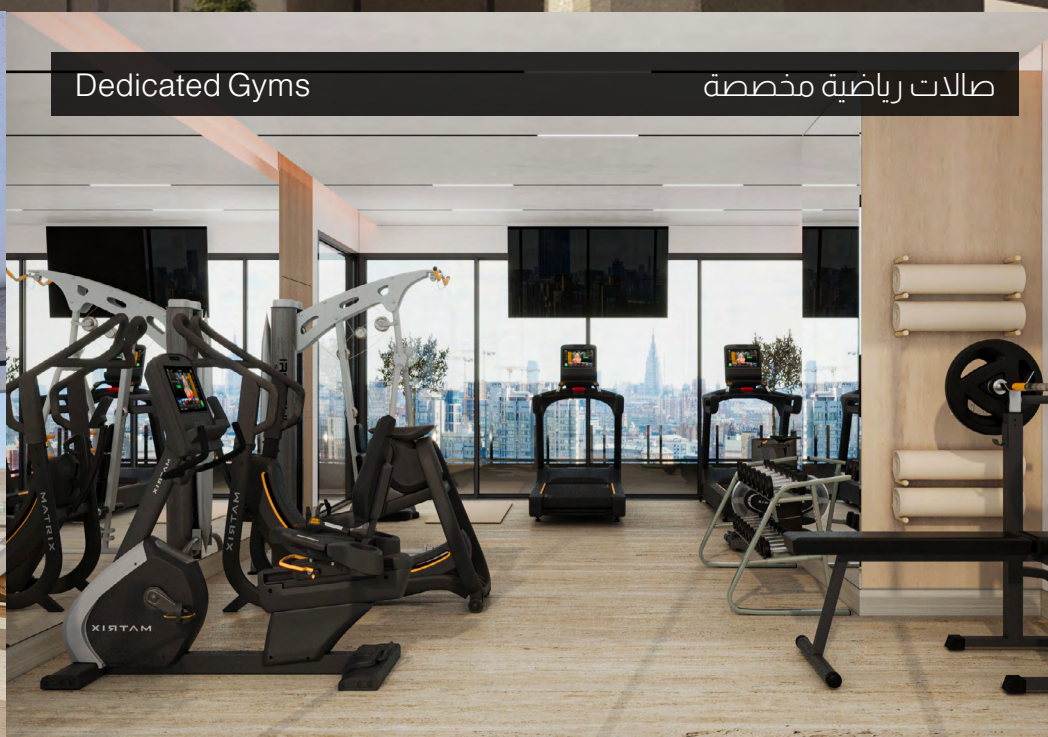
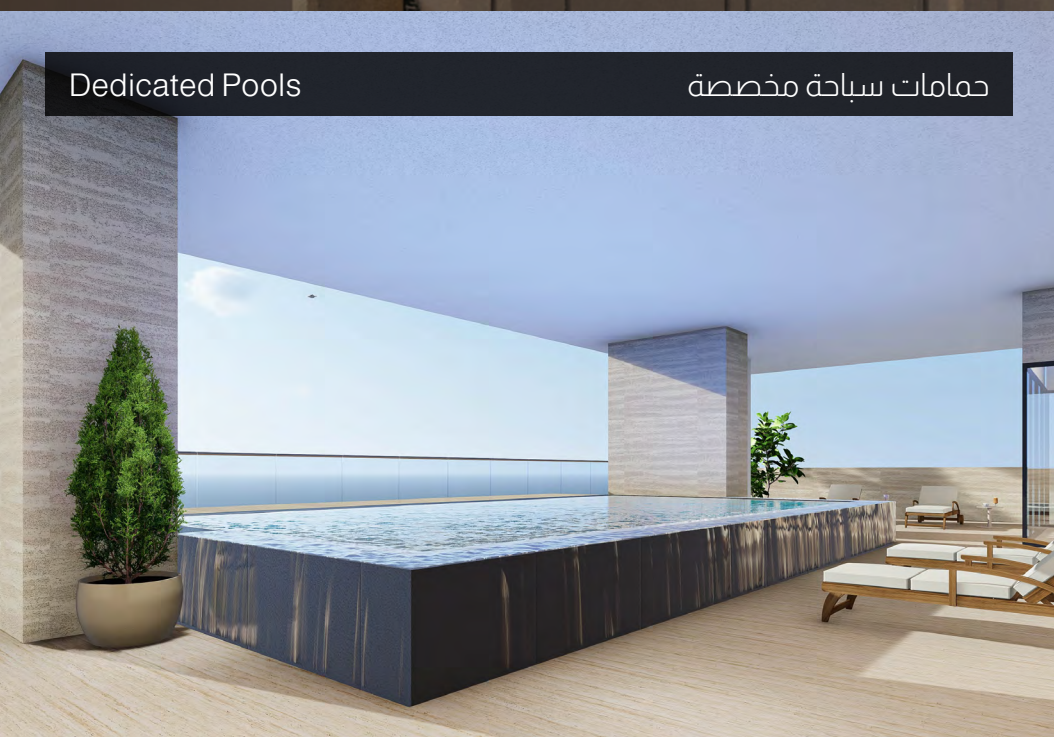
حمامات سباحة مخصصة

Dedicated Gyms

صالات رياضية مخصصة

Dedicated Lounges

لاونجات مخصصة



MAJESTIC
TOWER

RECEPTION

Exclusive Living
with *Unmatched*
Comfort.

معيشة فاخرة براحة
استثنائية

خدمات الاستقبال والكونسيرج متوفرة لفهم
احتياجاتك وجعل اقامتك مريحة وتوفر الخصوصية
والاستجابة اللازمة لطلباتك

Reception and concierge services are there
to understand your needs and make your
stay comfortable, providing the privacy and
responsiveness required for your requests.

MAJESTIC
TOWER

Inspired by *nature*.

مستوحى من الطبيعة

تستمد ديكورات الشقة إلهامها من لوحة ألوان الطبيعة الغنية مما يخلق انسجامًا متينًا بين التصميم الداخلي لمنزلك وألوان العالم الخارجي

تسمح النوافذ الممتدة من الأرض إلى السقف بتدفق هذه الألوان إلى مساحات المعيشة، مما يدمج بسلاسة بين أناقة الداخل وجمال الطبيعة

Majestic Tower Interior design acquired its inspiration from the nature rich color palette, creating a seamless harmony between its interior spaces and the vibrant hues of the exterior environment.

Massive full-height windows has been implemented for allowing exterior hues to blend effortlessly and blurring the boundaries between the nature and the interior living spaces.



Floor Plans

مخططات الطوابق

Our meticulously designed floor plans offer a perfect blend of functionality and elegance. Each layout is thoughtfully crafted to maximize space while maintaining a sense of openness and sophistication.

From living areas to carefully planned private spaces, every detail is curated to provide a luxurious living experience that meets the highest standards of comfort and style.

Whether you're looking for a cozy residence or real estate investment, our floor plans are designed to suit your needs.

تتميز مخططات الطوابق لدينا بتصميم دقيق يجمع بين العملية والأناقة. تم تصميم كل مخطط بعناية للاستفادة القصوى من المساحة مع الحفاظ على شعور بالانفتاح والراقي

من مناطق المعيشة إلى المساحات الخاصة المخططة بعناية، تم اختيار كل تفصيلة لتوفير تجربة معيشية فاخرة تلي أعلى معايير الراحة والأناقة

سواء كنت تبحث عن إقامة مريحة أو ترغب في الاستثمار، فإن مخططات الطوابق لدينا مصممة لتناسب احتياجاتك

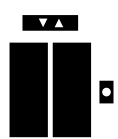


Ground floor

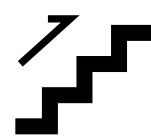
الطابق الأرضي



بهو استقبال
Reception



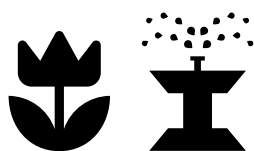
عدد 3 مصاعد
3x Elevators



عدد 2 أدراج
2x Staircases



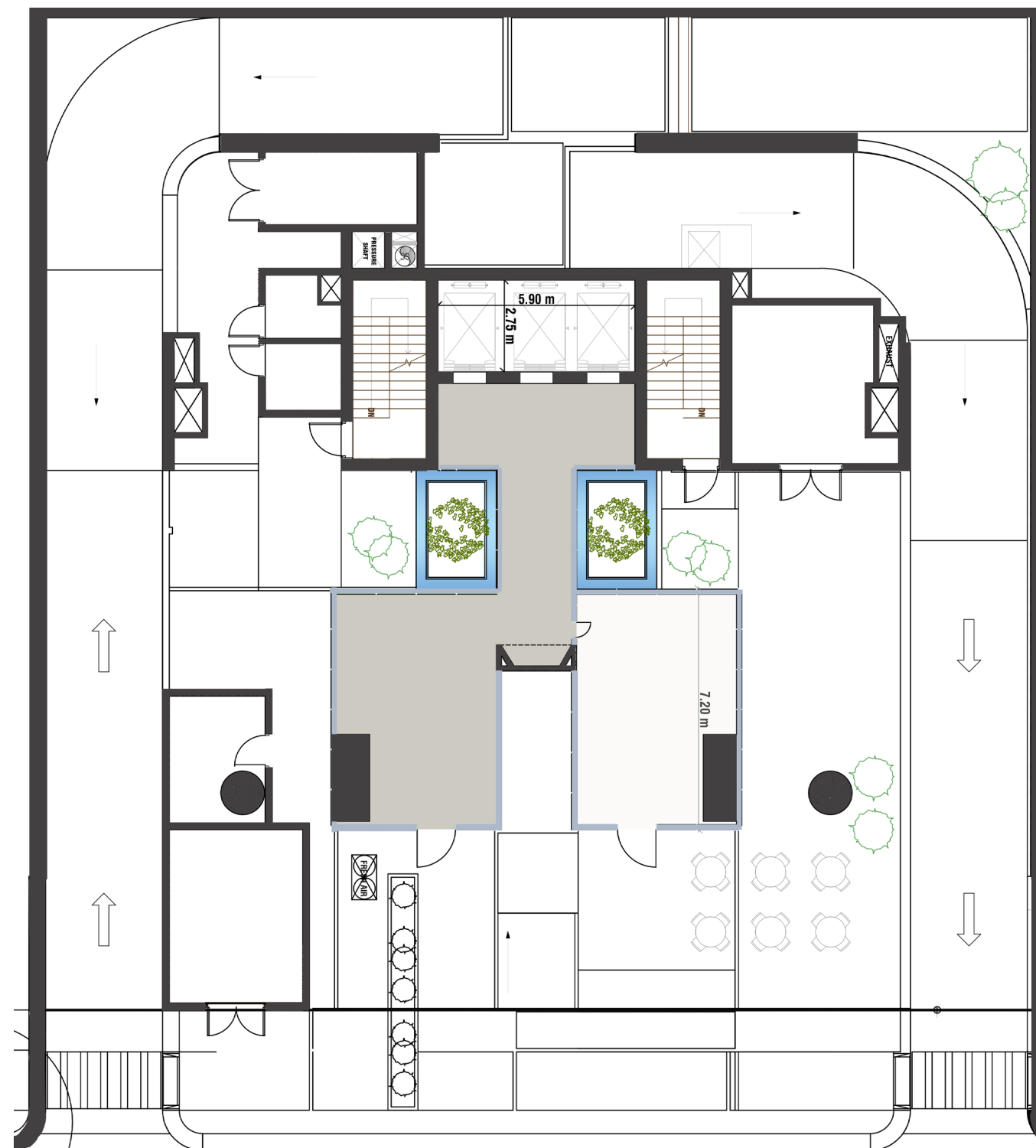
محل تجاري
Comercial Shop



حدائق ونوافير
Landscapes & Fountains



مدخل الباركينج
Entrance to Parking



* بالإضافة لغرف خدمية، وغرف تحكم، ومخازن، وغرف ميكانيك وغرف معدات

* In addition to other service rooms, control rooms, storage, mechanical, and meters.

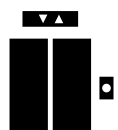


First *floor*

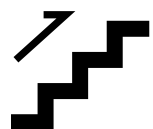
الطابق الأول



عدد 1 مسبح للسيدات
1x Females Swimming Pool



عدد 3 مصاعد
3x Elevators



عدد 2 أدراج
2x Staircases



جيم للسيدات
Females Gym



* بالإضافة لغرف خدمية، وحمامات، وغرف تبديل ملابس، وغرف ميكانيك

* In addition to other service rooms, WCs, changing rooms, and mechanical.

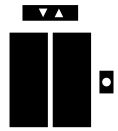


Second *floor*

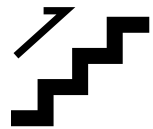
الطابق الثاني



عدد 1 مسبح للرجال
1x Males Swimming Pool



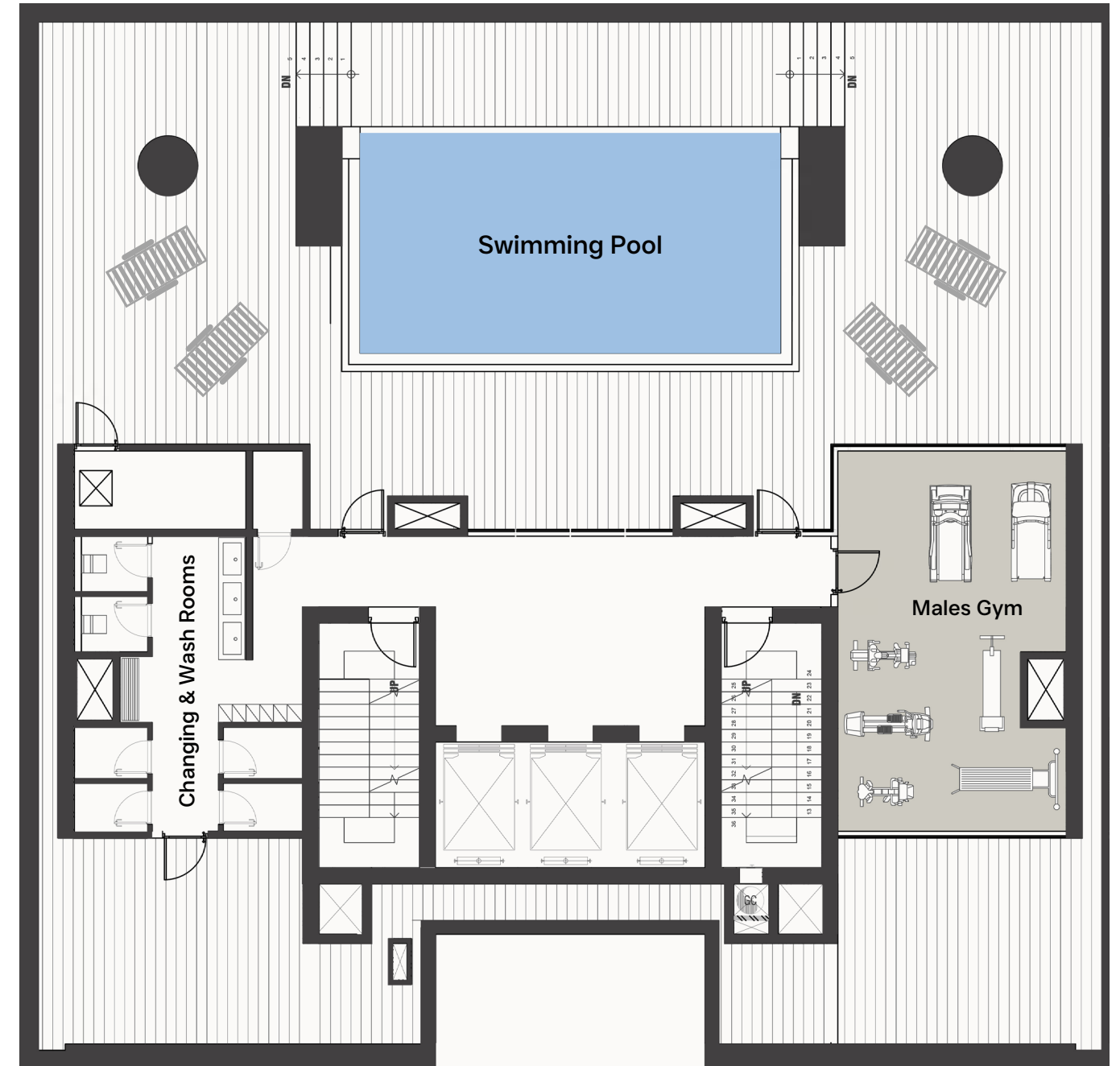
عدد 3 مصاعد
3x Elevators



عدد 2 أدراج
2x Staircases



جيم للرجال
Males Gym



* بالإضافة لغرف خدمية، وحمامات، وغرف تبديل ملابس، وغرف ميكانيك

* In addition to other service rooms, WCs, changing rooms, and mechanical.

2 Bedroom - A

LEVEL 3-10 UNIT A

UNIT AREA	94	sqm.
BALCONY AREA	31	sqm.
PARKING AREA	16	sqm.
TOTAL AREA	141	sqm.

Contents	مكونات الشقة
Maid Room	غرفة الخادمة
Kitchen	المطبخ
Dining Room	غرفة الطعام
Living Room	غرفة المعيشة
Laundry Room	غرفة الغسيل
Bathroom	الحمام
Bedrooms x1	x1 غرف النوم
Master Bedroom	غرفة النوم الرئيسية
Terrace	التراس

General Plan



Entrance



2 Bedroom - B

LEVEL 3-10 UNIT B

UNIT AREA	103	sqm.
BALCONY AREA	40	sqm.
PARKING AREA	16	sqm.
TOTAL AREA	159	sqm.

Contents	مكونات الشقة
Maid Room	غرفة الخادمة
Kitchen	المطبخ
Dining Room	غرفة الطعام
Living Room	غرفة المعيشة
Laundry Room	غرفة الغسيل
Bathroom	الحمام
Bedrooms x1	x1 غرف النوم
Master Bedroom	غرفة النوم الرئيسية
Terrace	التراس

General Plan



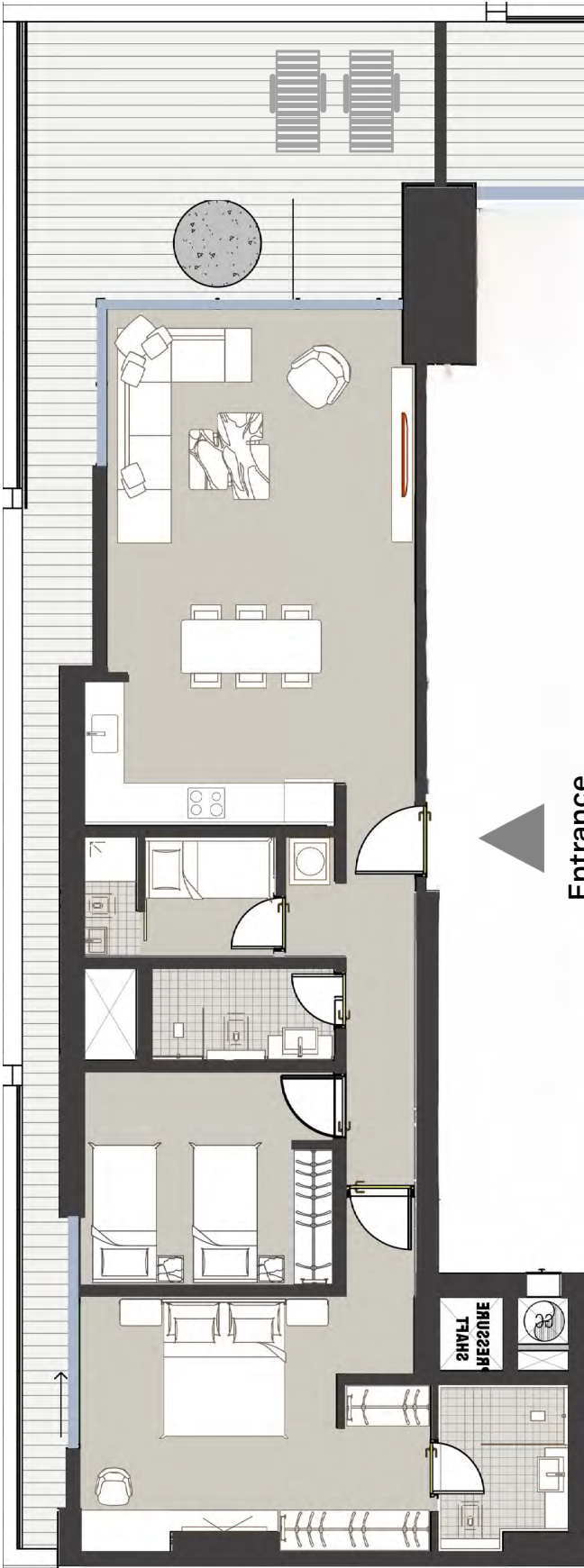
2 Bedroom - C

LEVEL 3-10 UNIT C

UNIT AREA	103	sqm.
BALCONY AREA	40	sqm.
PARKING AREA	16	sqm.
TOTAL AREA	159	sqm.

Contents	مكونات الشقة
Maid Room	غرفة الخادمة
Kitchen	المطبخ
Dining Room	غرفة الطعام
Living Room	غرفة المعيشة
Laundry Room	غرفة الغسيل
Bathroom	الحمام
Bedrooms x1	x1 غرف النوم
Master Bedroom	غرفة النوم الرئيسية
Terrace	التراس

General Plan



3 Bedroom - A

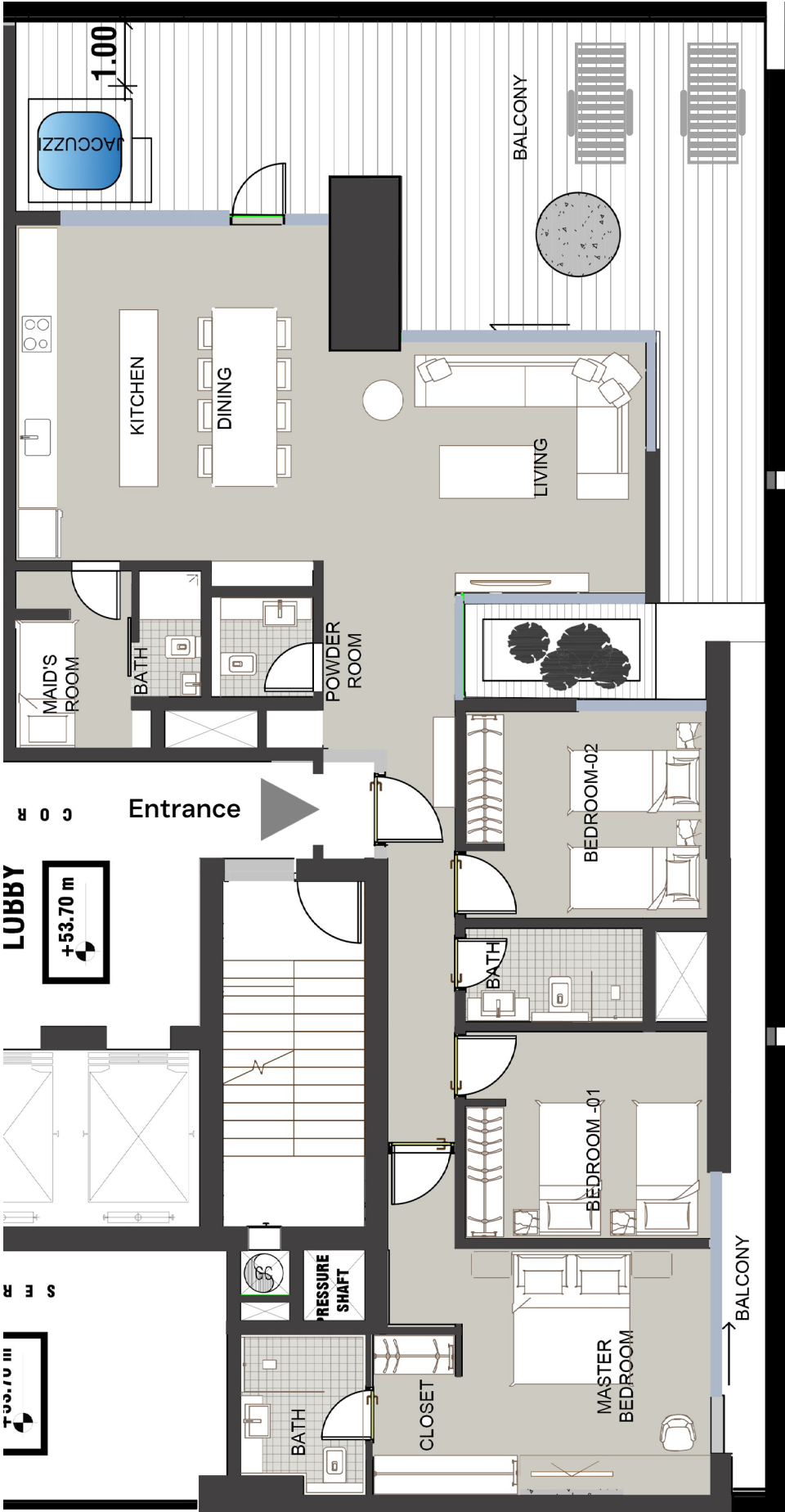
LEVEL 12-21 UNIT A

UNIT AREA	138	sqm.
BALCONY AREA	72	sqm.
PARKING AREA	16	sqm.
TOTAL AREA	226	sqm.

Contents	مكونات الشقة
Guest Toilet	دورة مياه الضيوف
Kitchen	المطبخ
Dining Room	غرفة الطعام
Living Room	غرفة المعيشة
Laundry Room	غرفة الغسيل
Maid Room	غرفة الخادمة
Bathroom	الحمام
Bedrooms x2	x2 غرف النوم
Master Bedroom	غرفة النوم الرئيسية
Terrace	التراس



General Plan



3 Bedroom - B

LEVEL 12-21 UNIT B

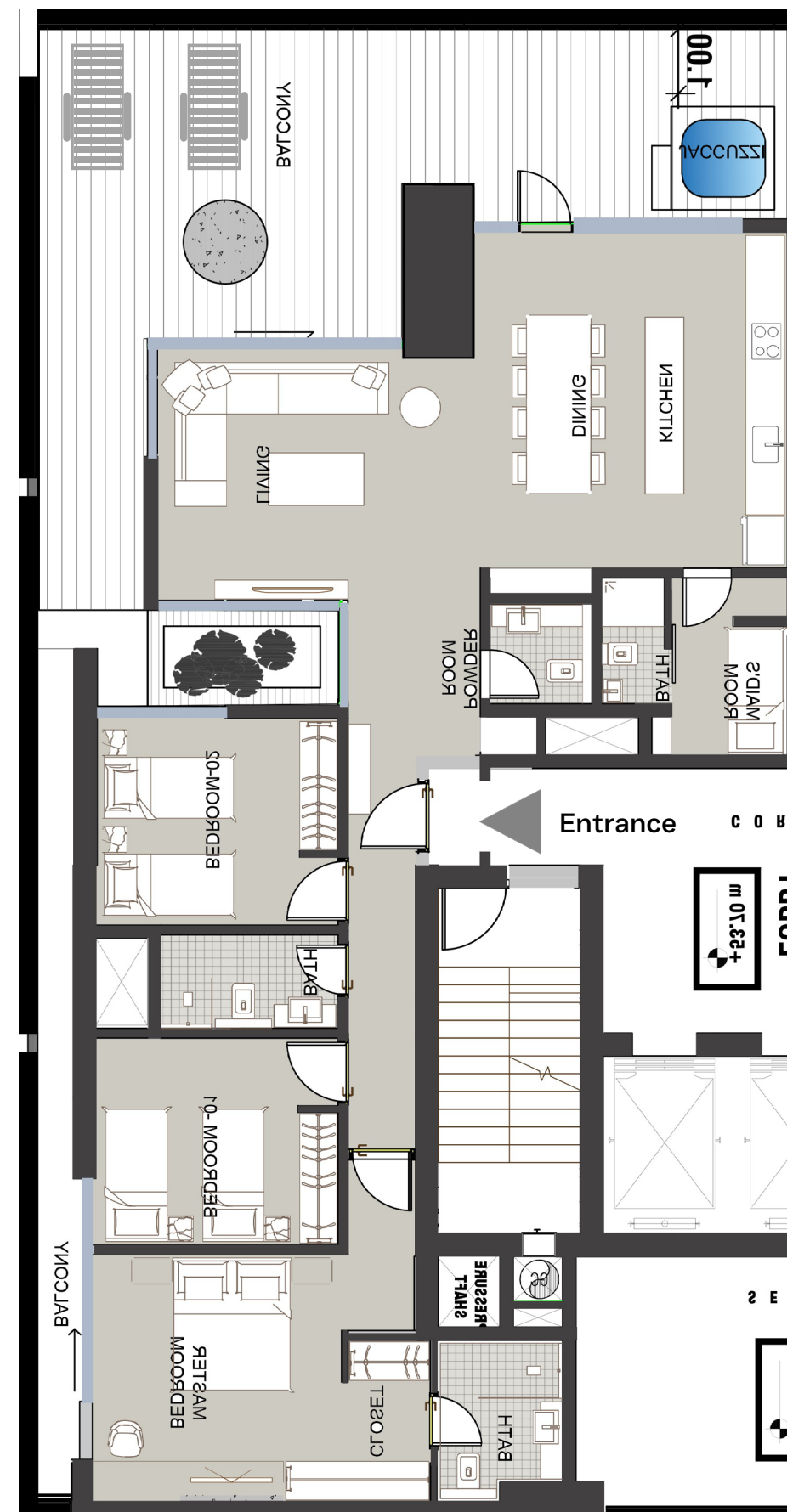
UNIT AREA	138	sqm.
BALCONY AREA	72	sqm.
PARKING AREA	16	sqm.
TOTAL AREA	226	sqm.

Contents مكونات الشقة

Guest Toilet	دورة مياه الضيوف
Kitchen	المطبخ
Dining Room	غرفة الطعام
Living Room	غرفة المعيشة
Laundry Room	غرفة الغسيل
Maid Room	غرفة الخادمة
Bathroom	الحمام
Bedrooms x2	x2 غرف النوم
Master Bedroom	غرفة النوم الرئيسية
Terrace	التراس



General Plan



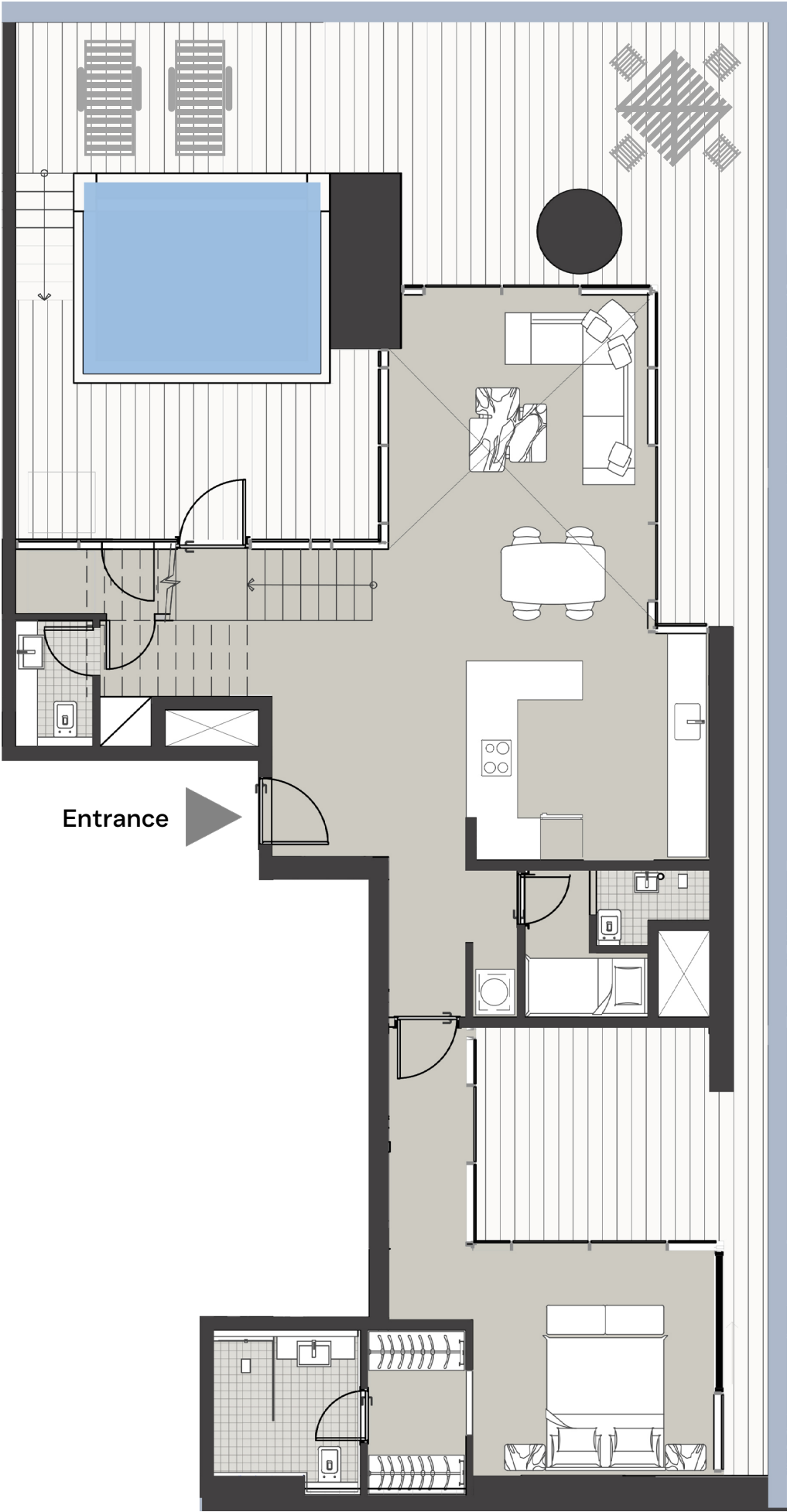
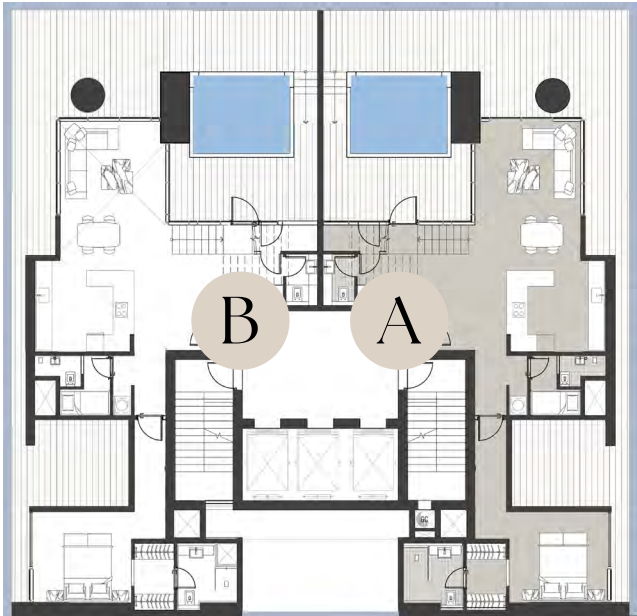
Penthouse - A

LEVEL 22 UNIT A1

UNIT AREA	196	sqm.
BALCONY AREA	170	sqm.
PARKING AREA	48	sqm.
TOTAL AREA	414	sqm.

Contents	مكونات الشقة
Stairs	الدرج
Guest toilet	دورة مياه الضيوف
Maid Room	غرفة الخادمة
Kitchen	المطبخ
Storage	غرفة التخزين
Dining Room	غرفة الطعام
Living Room	غرفة المعيشة
Salon	الصالون
Terrace	التراس

General Plan



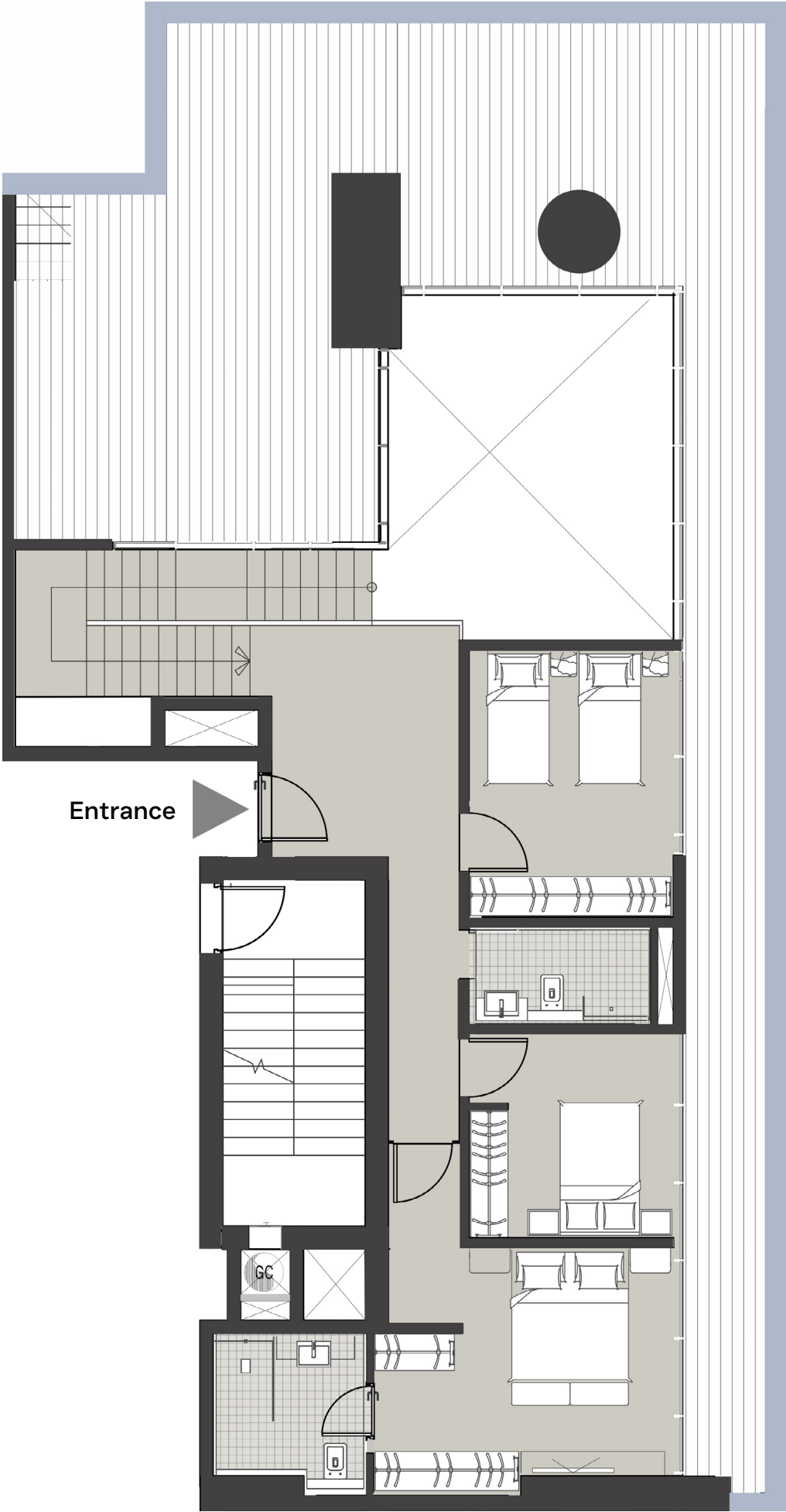
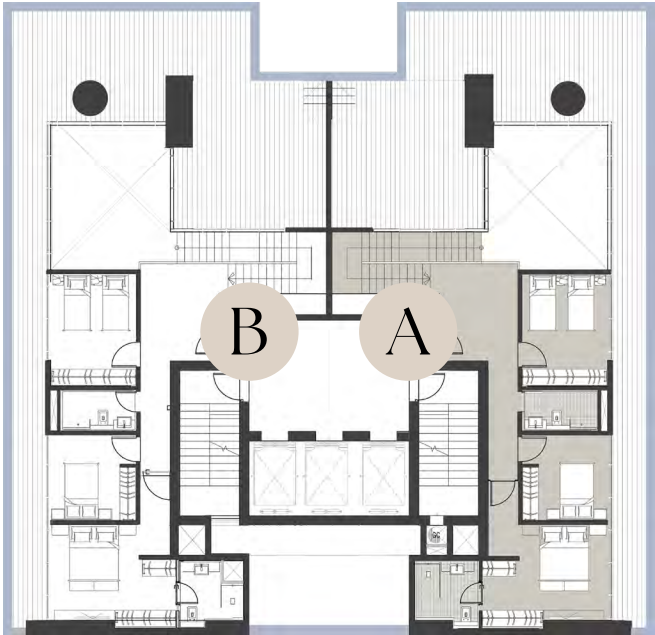
Penthouse - A

LEVEL 23 UNIT A2

UNIT AREA	196	sqm.
BALCONY AREA	170	sqm.
PARKING AREA	48	sqm.
TOTAL AREA	414	sqm.

Contents	مكونات الشقة
Stairs	الدرج
Bathroom	الحمام
Laundry Room	غرفة الغسيل
Bedrooms x2	غرف النوم x2
Master Bedroom	غرفة النوم الرئيسية
Terrace	التراس

General Plan



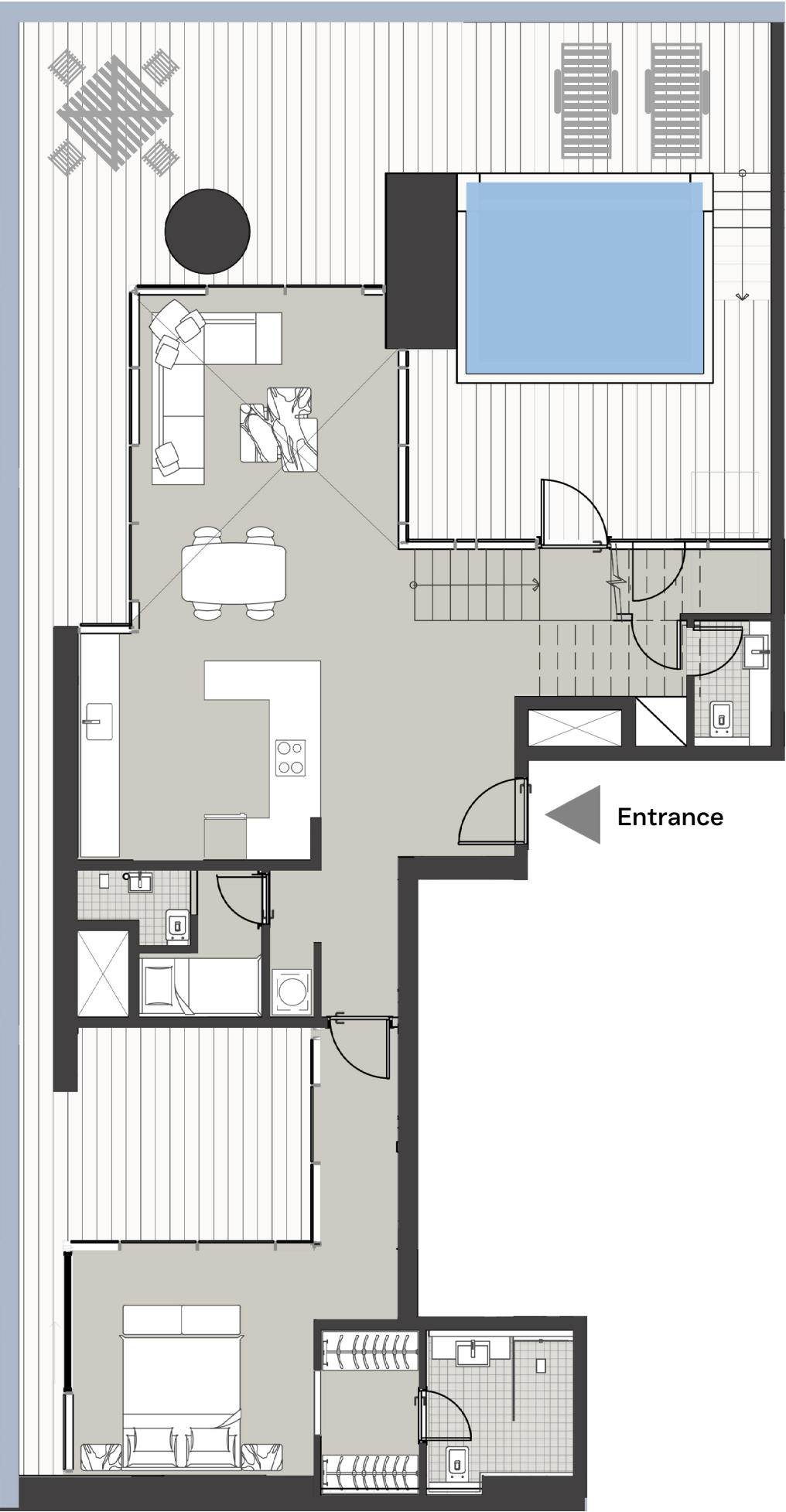
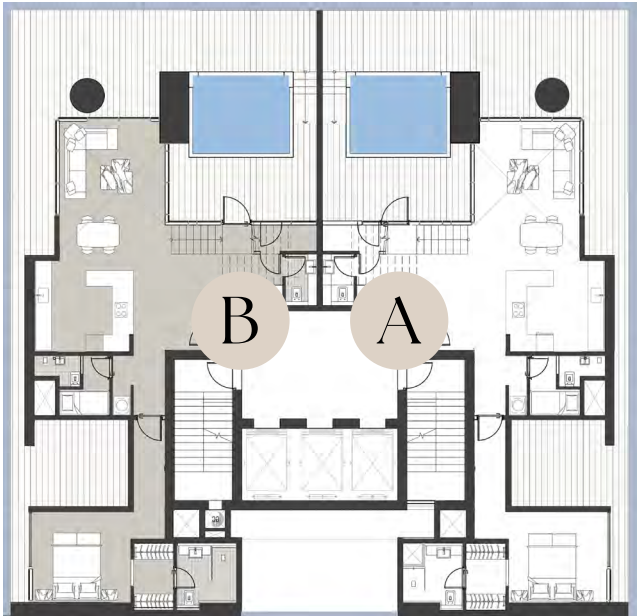
Penthouse - B

LEVEL 22 UNIT B1

UNIT AREA	196	sqm.
BALCONY AREA	170	sqm.
PARKING AREA	48	sqm.
TOTAL AREA	414	sqm.

Contents	مكونات الشقة
Stairs	الدرج
Guest toilet	دورة مياه الضيوف
Maid Room	غرفة الخادمة
Kitchen	المطبخ
Storage	غرفة التخزين
Dining Room	غرفة الطعام
Living Room	غرفة المعيشة
Salon	الصالون
Terrace	التراس

General Plan



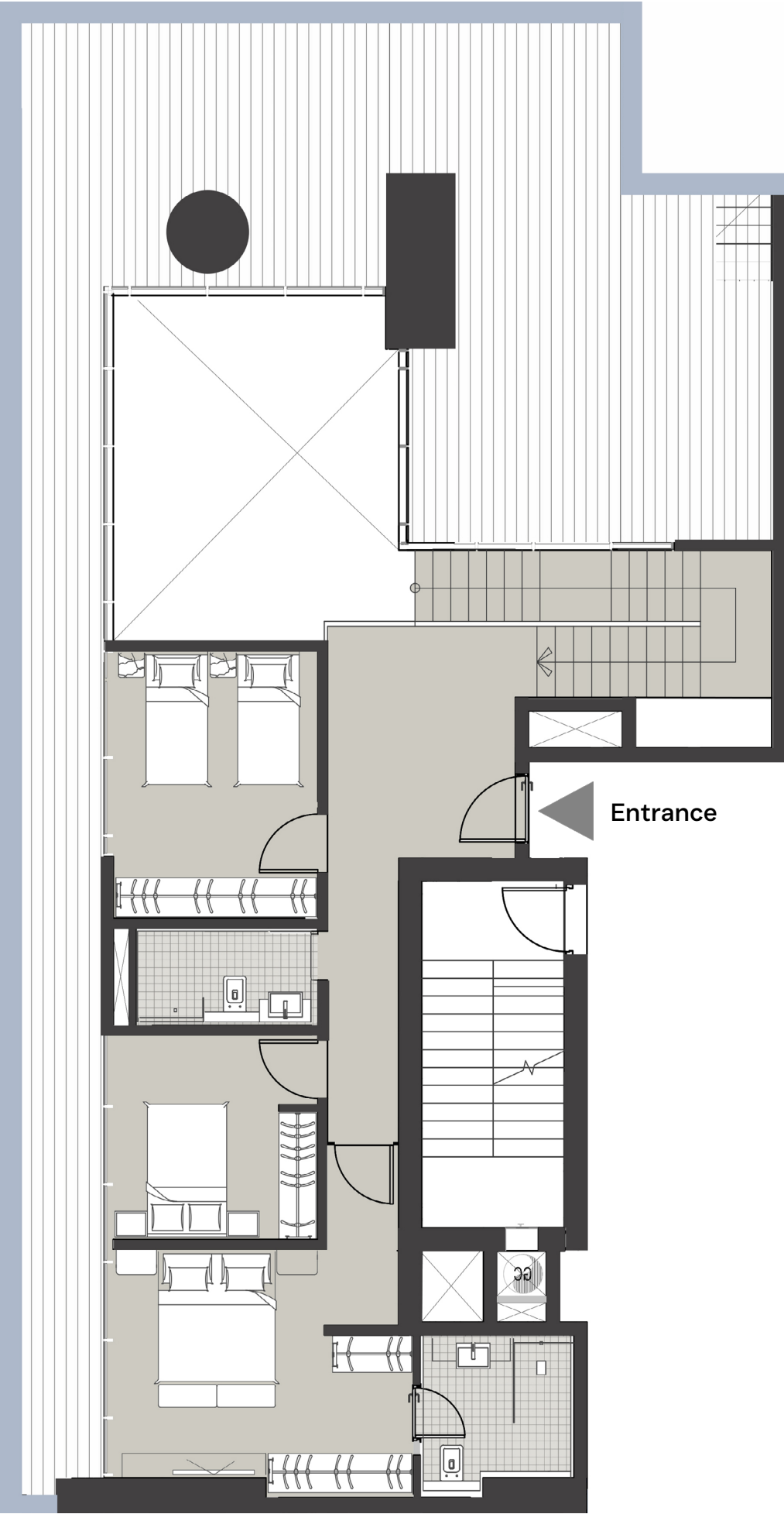
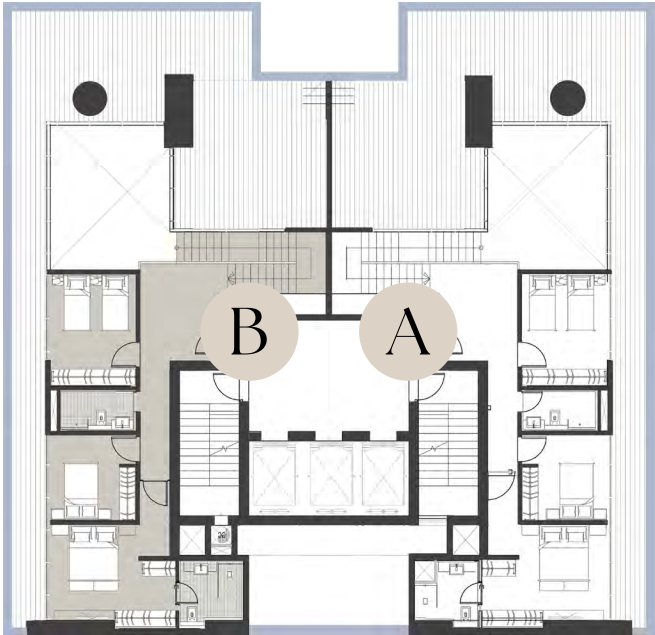
Penthouse - B

LEVEL 23 UNIT B2

UNIT AREA	196	sqm.
BALCONY AREA	170	sqm.
PARKING AREA	48	sqm.
TOTAL AREA	414	sqm.

Contents	مكونات الشقة
Stairs	الدرج
Bathroom	الحمام
Laundry Room	غرفة الغسيل
Bedrooms x2	غرف النوم x2
Master Bedroom	غرفة النوم الرئيسية
Terrace	التراس

General Plan



المسوق الحصري



منذ انطلاقتنا في المملكة العربية السعودية والإمارات العربية المتحدة، قدّمنا أفضل الخدمات والحلول العقارية المبنية على أفكار استراتيجية مبتكرة أدّت إلى نجاحات متعددة أكسبتنا الثقة الكافية لنوجد أساليباً خلاقاً خاصة بنا في عالم الاستثمار العقاري، فكانت النتيجة الحتمية لكل هذا العمل الجاد والمبدع هي ريادتنا على نطاق كل من سوقَي العقار السعودي والإماراتي، تلاها انطلاقنا إلى عدّة جهات دولية أخرى. ذلك التوسع كان حجر الأساس في جعل مدى العقارية في مكانة الصدارة التي تحتلها الآن كالمراجعية الرئيسية الأكثر شمولاً وانتشاراً في سوق العقارات والاستثمارات، والقيمة الثابتة في الرؤية العقارية المستقبلية.

Since our inception in KSA and UAE, we have offered the best real estate services and solutions, based on our creative strategies. This has affirmatively led to our consecutive successes that gained us sufficient confidence to procreate our own innovative methods in the real estate market. The sole target we focused on throughout this whole development process was to ensure our position as pioneers in the Saudi and Emirati real estate market, furthering, as such, our aim toward the global real estate market. This expansion has been the corner stone that put Mada Properties on the throne as being the most holistic and prevalent reference for the real estate investment domain, and the most valuable guide toward its futuristic vision.



RIYADH OFFICES

الرياض - الصحافة
Al Sahafa Office
Al Imam Saud Ibn Faysal Road,
As Sahafa District, Riyadh, KSA
+966 92 0022 442

الرياض - العارض
Al Aarid Office
3176, Prince Saud bin Abdullah bin Jalawi,
Al-Aarid District, Riyadh, KSA

الرياض - الرمال
Al Rimal Office
6487 Al Sheikh Jaber Al Ahmad Al Sabah
Street, Ar Rimal, Riyadh 13256, KSA



DUBAI OFFICE

دبي - الخليج التجاري
Dubai - Business Bay
1106, 11th Floor, Opal Tower,
Business Bay, Dubai, UAE.
+971 50 377 0780

More than a *Lifestyle*. نمط حياة و أكثر



الصور المعروضة هي لأغراض إرشادية فقط وقد تم إعدادها رقمياً وقد تختلف نسبياً عن الواقع. المخططات والتصاميم والأبعاد هي وفقاً للمخططات التصميمية الأولية المعتمدة، وقد تخضع للتغيرات / التعديلات وفق المتطلبات الهندسية ومجريات العمل وحاجته بناءً على الأنظمة واللوائح الرسمية ذات العلاقة

في حال وجود اختلاف بين البروشر ووثائق العقد فإن وثائق العقد هي المعتمد.

The images shown are for illustrative purposes only. They are digitally generated and may not fully reflect actual conditions. The plans, designs, and dimensions are based on approved preliminary design plans and may be subject to changes or modifications due to engineering requirements, work progress, and project needs, in accordance with applicable laws and regulations.

In case of any discrepancies between the brochure and the contract documents, the contract documents shall be considered authoritative.

MAJESTIC

TOWER

برج ماجيستيک

المطور العقاري



المسوق الحضري

MADA
PROPERTIES



مدى
العقارية



رقم الترخيص: 1975 | رقم المعلن: 0463144