



POLARIS

BY ALAWALY

POLARIS

Where Comfort
Meets Class

المسوق المصري



رقم التصنيف: 1975 | رقم المعلن: 0463144

المطور العقاري

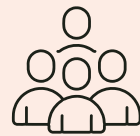


RIYADH, IS RAPIDLY EMERGING AS A LAND WHERE VISIONARIES AND INVESTORS COLLABORATE TO SHAPE THE FUTURE. WITH AMBITIOUS PROJECTS AND WORLD-CLASS EVENTS LIKE EXPO 2030 ON THE HORIZON, THE CITY SERVES AS A MAGNET FOR GLOBAL OPPORTUNITIES ACROSS BOTH BUSINESS AND TOURISM. SUPPORTED BY STRONG ECONOMIC FOUNDATIONS AND FORWARD-THINKING URBAN DEVELOPMENT, RIYADH OFFERS FERTILE GROUND FOR INNOVATORS SEEKING TO BRING THEIR IDEAS TO LIFE AND INVESTORS LOOKING TO CAPITALIZE ON THE REGION'S DYNAMIC AND SUSTAINED GROWTH

تبرز الرياض اليوم، بسرعة، كأرض يتعاون فيها أصحاب الرؤى والمستثمرون لتشكيل المستقبل. بوجود عدد من المشاريع الطموحة والأحداث العالمية، في الأفق مثل إكسبو 2030، تعمل المدينة كأداة جذب للفرص العالمية في كل من الأعمال والسياحة. بدعم من أسس اقتصادية قوية وتنمية حضرية متقدمة، توفر الرياض أرضاً خصبة للمبتكرين الذين يسعون إلى إحياء أفكارهم، والمستثمرين الذين يتطلعون إلى الاستفادة من النمو الديناميكي والمستخدم في المنطقة

Why Invest In Riyadh?

مميزات الاستثمار في الرياض



ثقافة مجتمعية عالمية
Cosmopolitan Culture



الإقامة المميزة
Premium Residency Visa



ارتفاع قيمة رأس المال
High Capital Appreciation



عوائد إيجارية مرتفعة
High Rental Income



بنية تحتية بمواصفات عالمية
World-class Infrastructure



اقتصاد متطور
Progressive Economy



استضافة كأس العالم 2034
Host of World Cup 2034



استضافة إكسبو 2030
Host of Expo 2030



حياة آمنة
Safe & Sound Living



EXPO 2030

THIS EVENT REPRESENTS A GREAT OPPORTUNITY FOR THE KINGDOM OF SAUDI ARABIA TO OPEN ITS DOORS TO THE WORLD AND CREATE A MASSIVE PLATFORM THAT BRINGS TOGETHER VARIOUS COUNTRIES TO SHOWCASE AND EXCHANGE TECHNOLOGIES, INNOVATIONS, AND CULTURES. TYPICALLY, EXPO SERVES AS AN OPPORTUNITY TO PROMOTE SUSTAINABLE PROJECTS AND INNOVATIONS ACROSS DIFFERENT FIELDS, AIMING TO CREATE A SYMPHONY THAT HARMONIZES DIVERSE GLOBAL VISIONS ON THE SAME INNOVATIVE RHYTHM FOR A MORE BALANCED AND INCLUSIVE FUTURE LIFE.

استضافة أكسبو 2030

يُعد هذا الحدث فرصة كبيرة للمملكة العربية السعودية لفتح أبوابها أمام العالم، وتأسيس منصة واحدة كبرى تجمع بين مختلف الدول لعرض وتبادل التقنيات والابتكارات والثقافات. عادةً ما يكون معرض إكسبو فرصة للترويج للمشاريع المستدامة والابتكار في مختلف المجالات، ولخلق سيمفونية تعمل على تنغم مختلف الرؤى العالمية على ذات الإيقاع المبتكر لحياة مستقبلية أكثر انزناً وشمولية.



WORLD CUP 2034

THE KINGDOM OF SAUDI ARABIA HAS BEEN CHOSEN BY FIFA TO HOST THE 25TH EDITION OF THE FIFA WORLD CUP.

THIS EVENT MARKS A HISTORICAL TURNING POINT ON VARIOUS LEVELS IN THE KINGDOM, ESPECIALLY CONSIDERING THAT IT WILL TAKE PLACE AFTER HOSTING EXPO 2030.

كأس العالم 2034

تم بفضل الله اختيار المملكة العربية السعودية من قبل الفيفا لاستضافة النسخة الـ 25 من كأس العالم لكرة القدم. ويُعد هذا الحدث نقطة تحول تاريخية على جميع الأصعدة في المملكة العربية السعودية، خصوصاً وأنه سوف يحدث بالتسلسل الزمني بعد استضافة إكسبو 2030

POLARIS

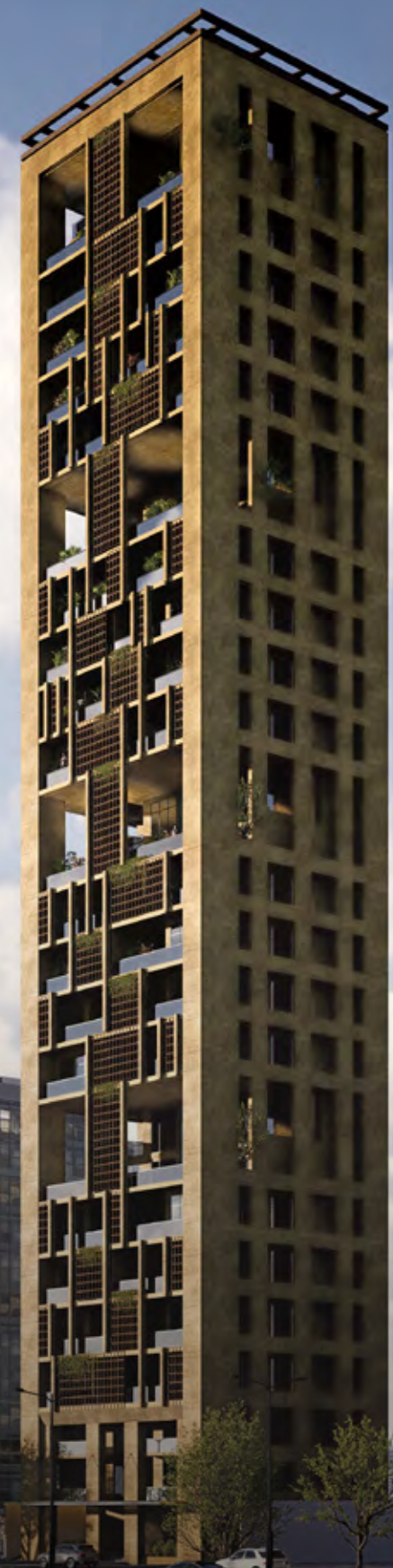
Where Comfort
Meets Class

POLARIS

IN THE VIBRANT CORE OF RIYADH, POLARIS TOWER STANDS AS A SYMBOL OF LUXURIOUS LIVING. RISING GRACEFULLY ABOVE THE CITY, THIS MODERN ARCHITECTURAL GEM COMBINES ELEGANCE WITH COMFORT, OFFERING AN UNPARALLELED URBAN LIFESTYLE. WITH STATE-OF-THE-ART AMENITIES AND BREATHTAKING VIEWS, POLARIS REDEFINES CONTEMPORARY LUXURY, MAKING IT MORE THAN JUST A RESIDENCE—IT'S A DESTINATION FOR THOSE SEEKING THE EXTRAORDINARY

بولاريس

في قلب الرياض النابض بالحياة، يقف برج بولاريس كرمز للحياة الفاخرة. يرتفع هذا المرح المعماري الحديث برشاقة فوق المدينة كالجوهر، ليجمع بين الأناقة والراحة، ويوفر أسلوب حياة حضرياً لا مثيل له. جامعاً كافة وسائل الراحة الحديثة والمناظر الخلابة، يعيد بولاريس تعريف الفخامة المعاصرة، مما يجعله أكثر من مجرد مسكن، إنه وجهة لأولئك الذين يبحثون عن نمط الحياة الفخم المختلف كلياً

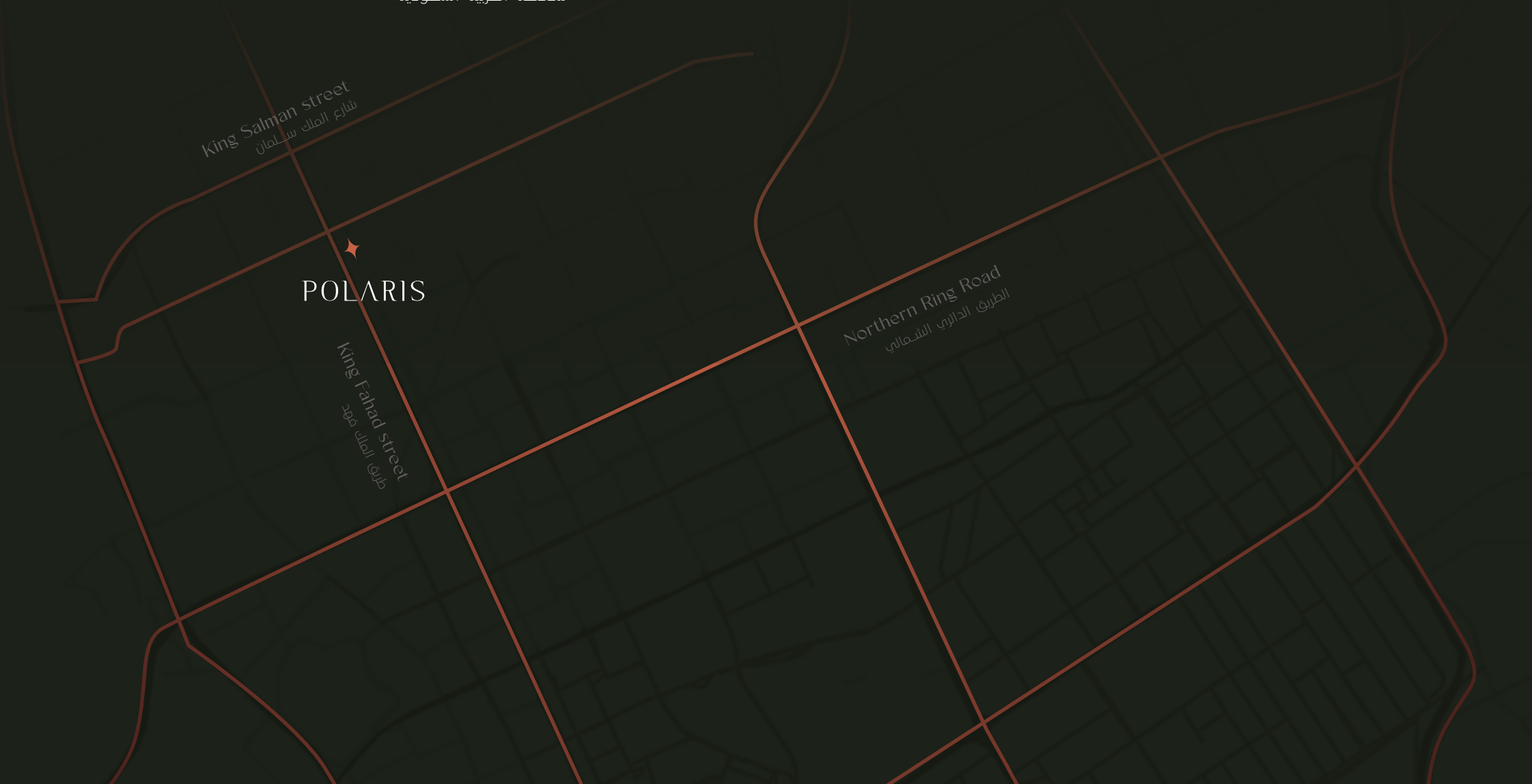


LOCATION

LOCATED IN RIYADH'S PRESTIGIOUS DISTRICT, THIS TOWER OFFERS IMMEDIATE ACCESS TO THE KINGDOM'S FINANCIAL CORE, ICONIC LANDMARKS, AND ELITE DINING. ITS PRIME LOCATION ENSURES SEAMLESS CONNECTIVITY FOR BUSINESS, LEISURE, AND CULTURAL EXPERIENCES, PLACING YOU AT THE HEART OF SAUDI ARABIA'S VIBRANT ECONOMY

يقع هذا البرج في حي الصحافة المرموق في العاصمة الرياض، حيث ويوفر إمكانية الوصول الفوري إلى المركز المالي للمملكة والمعالم الشهيرة والمطاعم الفاخرة. ويضمن بموقعه المتميز اتصالاً سلساً وسهلاً للأعمال والترفيه والتجارب الثقافية، مما يضعك في مركز الاقتراب النابض بالحياة للمملكة العربية السعودية

Prime LOCATION
UNRIVALED ACCESS



POLARIS

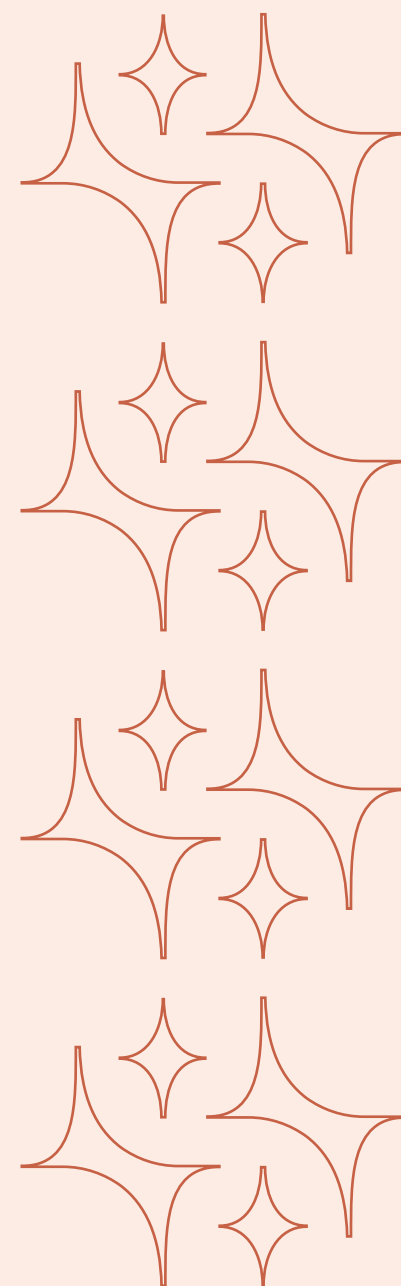
A SYMPHONY OF MODERN DESIGN AND TIMELESS ELEGANCE

THE POLARIS'S SLEEK LINES AND MODERN AESTHETIC ARE COMPLEMENTED BY THOUGHTFUL TOUCHES THAT EVOKE TIMELESS ELEGANCE. WITH A DESIGN THAT HARMONIZES WITH RIYADH'S ICONIC SKYLINE

سيمفونية من التصميم الحديث والأناقة الخالدة

تتكامل خطوط التصميم المعماري للواجهات الخارجية لبرج بولاريس الأنيقة بلمسات مدروسة ترسم لوحة من الأناقة الخالدة. بتصميم عصري يتناغم مع أفق الرياض الأيقوني

Where Comfort
Meets Class



POLARIS

Where Comfort
Meets Class

A STRATEGIC OPPORTUNITY FOR INVESTORS

INVESTING IN POLARIS IS MORE THAN SECURING PROPERTY; IT'S ABOUT EMBRACING A FUTURE IN ONE OF THE MOST DYNAMIC CITIES IN THE REGION. WITH RIYADH'S CONTINUAL GROWTH AND TRANSFORMATION, POLARIS REPRESENTS A SOUND INVESTMENT POISED FOR SIGNIFICANT RETURNS. AS THE CITY FLOURISHES, YOUR INVESTMENT IN POLARIS IS SET TO APPRECIATE, MAKING IT A WISE CHOICE FOR VISIONARY INVESTORS

فرصة استراتيجية للمستثمرين

الاستثمار في بولاريس هو أكثر من مجرد تأمين المسكن؛ بل هو احتضان للمستقبل الواعد في واحدة من أكثر المدن ديناميكية في المنطقة. ومع النمو المستمر والتحول الذي تشهده الرياض، يشكل بولاريس استثماراً سليماً وجاهزاً لتحقيق عوائد كبيرة. مع ازدهار المدينة، فمن المتوقع أن يرتفع استثمارك في بولاريس، مما يجعله اختياراً حكيماً للمستثمرين ذوي الرؤية الاستراتيجية بعيدة المدى

A modern bedroom interior featuring a large, low-profile bed with a light-colored, textured headboard and footboard. The bed is positioned against a wall with a vertical wood grain texture. To the left of the bed is a walk-in closet with glass doors and internal lighting. To the right is a window with horizontal blinds. A spherical pendant lamp hangs above the bed. The overall color palette is neutral and sophisticated.

Where Every
Detail Matters

POLARIS

Where Comfort
Meets Class

LUXURY REDEFINED

POLARIS OFFERS A RANGE OF RESIDENTIAL UNITS DESIGNED TO CATER TO DISCERNING TASTES. EACH APARTMENT MAXIMIZES SPACE, LIGHT, AND VIEWS, CREATING AN UNPARALLELED LIVING EXPERIENCE. PREMIUM FINISHES AND STATE-OF-THE-ART APPLIANCES CREATE A SEAMLESS BLEND OF COMFORT AND LUXURY. WHETHER YOU'RE SEEKING A TRANQUIL SPACE TO RELAX OR A SOPHISTICATED SETTING TO ENTERTAIN, POLARIS HAS BEEN CRAFTED TO MEET YOUR EVERY NEED

يقدم بولاريس مجموعة من الوحدات السكنية المتنوعة المصممة لتلبية الأذواق المختلفة. تستغل كل من الوحدات السكنية المساحة والضوء والمناظر الطبيعية، مما يخلق تجربة معيشية لا مثيل لها. التشطيبات الفاخرة والأجهزة الحديثة تخلق مزيجاً سلساً من الراحة والفخامة. سواء كنت تبحث عن مساحة هادئة للاسترخاء أو مكان متطور للترفيه، فقد تم تصميم بولاريس خصيصاً لتلبية كل احتياجاتك



ILLUMINATED ELEGANCE



Where Every
Detail Matters

POLARIS

When Comfort
Meets Class

A LIFE OF DISTINCTION

AT POLARIS TOWER, WE OFFER RESIDENTS A LIFESTYLE DEFINED BY ELEGANCE AND COMFORT. OUR METICULOUSLY DESIGNED LIVING SPACES BLEND MODERN LUXURY WITH SERENITY, PROVIDING PANORAMIC VIEWS OF RIYADH AND AN ENVIRONMENT THAT ENHANCES DAILY LIFE.

عمر من التميز

في برج بولاريس، نقدم لسكاننا أسلوب حياة يتسم بالأناقة والراحة. تبرز المساحات المعيشية المختلفة المصممة بعناية بين الفخامة العصرية والهدوء الدافئ للعائلة، وتوفر إطلالات بانورامية على الرياض وبيئة تعزز الحياة اليومية الهائلة.



MEN'S AND WOMEN'S GYMS

صالة جيم للرجال وصالة للسيدات

POLARIS

Where Comfort
Meets Class



ELEGANT LOUNGE AND
RECEPTION ROOM

لounge وصالة استقبال للزوار

POLARIS

Where Comfort
Meets Class

P

FOUR LEVELS OF
BASEMENT PARKING

أربع طوابق من مواقف السيارات تحت الأرض

POLARIS

Where Comfort
Meets Class

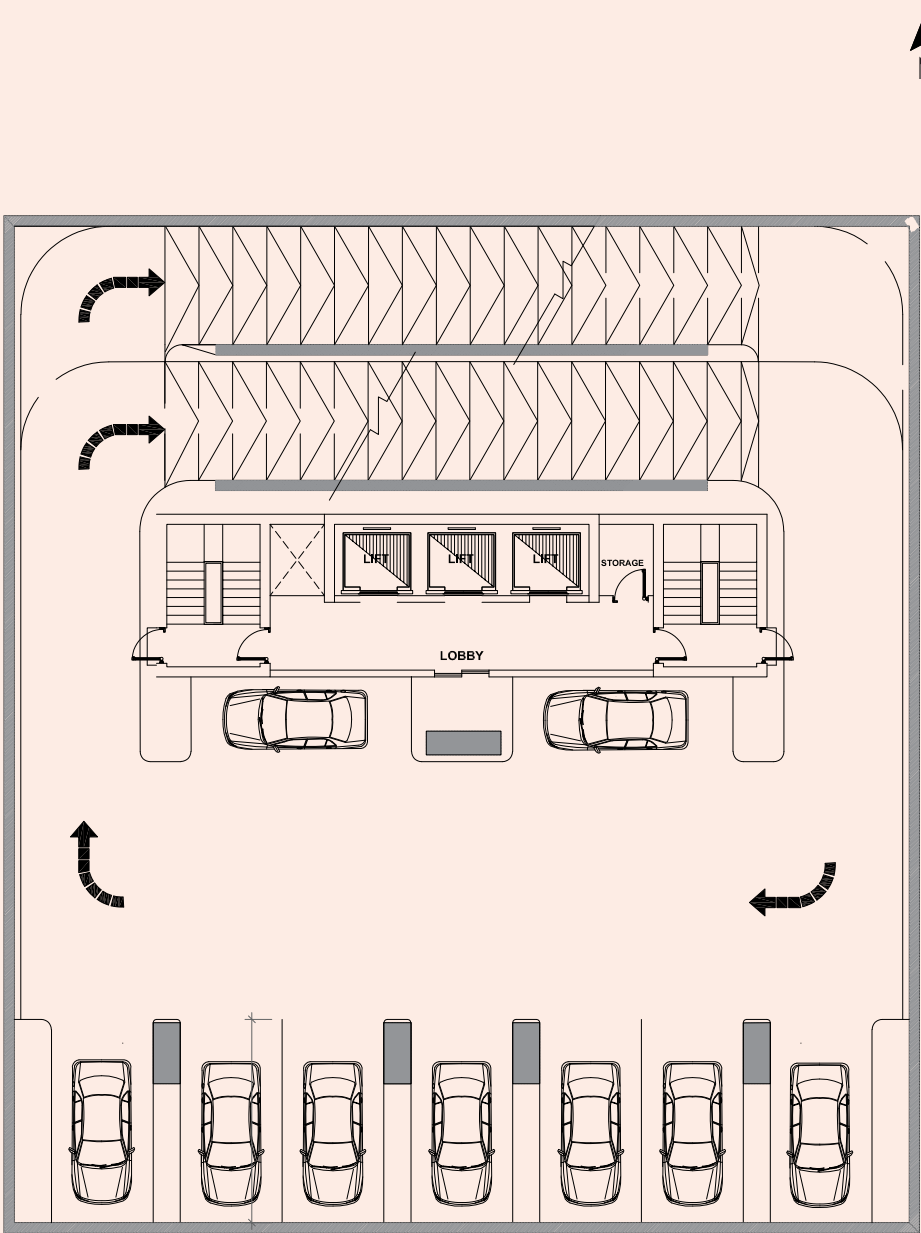


SERENE ROOFTOP SPACES
WITH PANORAMIC CITY VIEWS

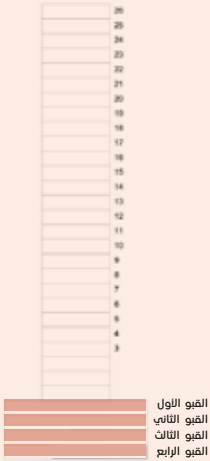
سطح أخير بانورامي مع إطلالة ساحرة

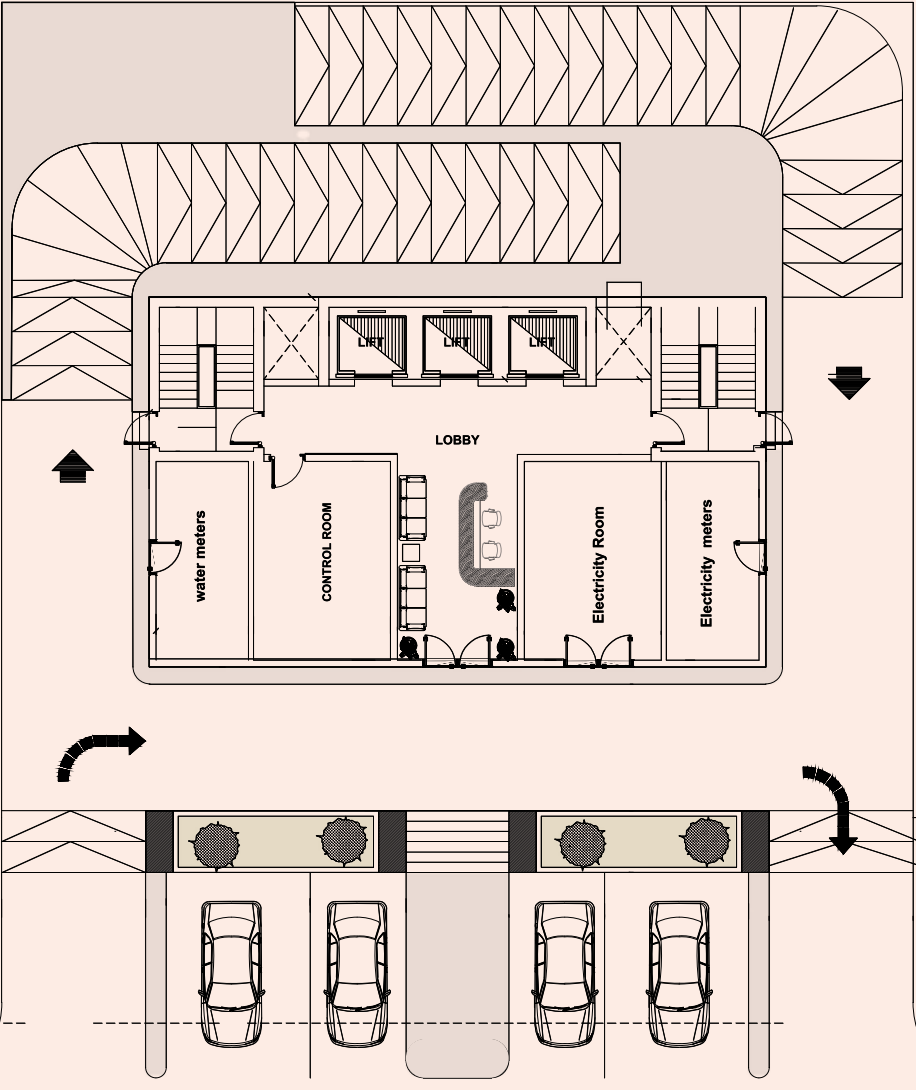
POLARIS

Where Comfort
Meets Class

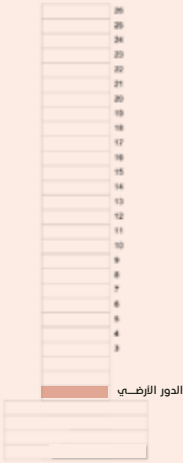


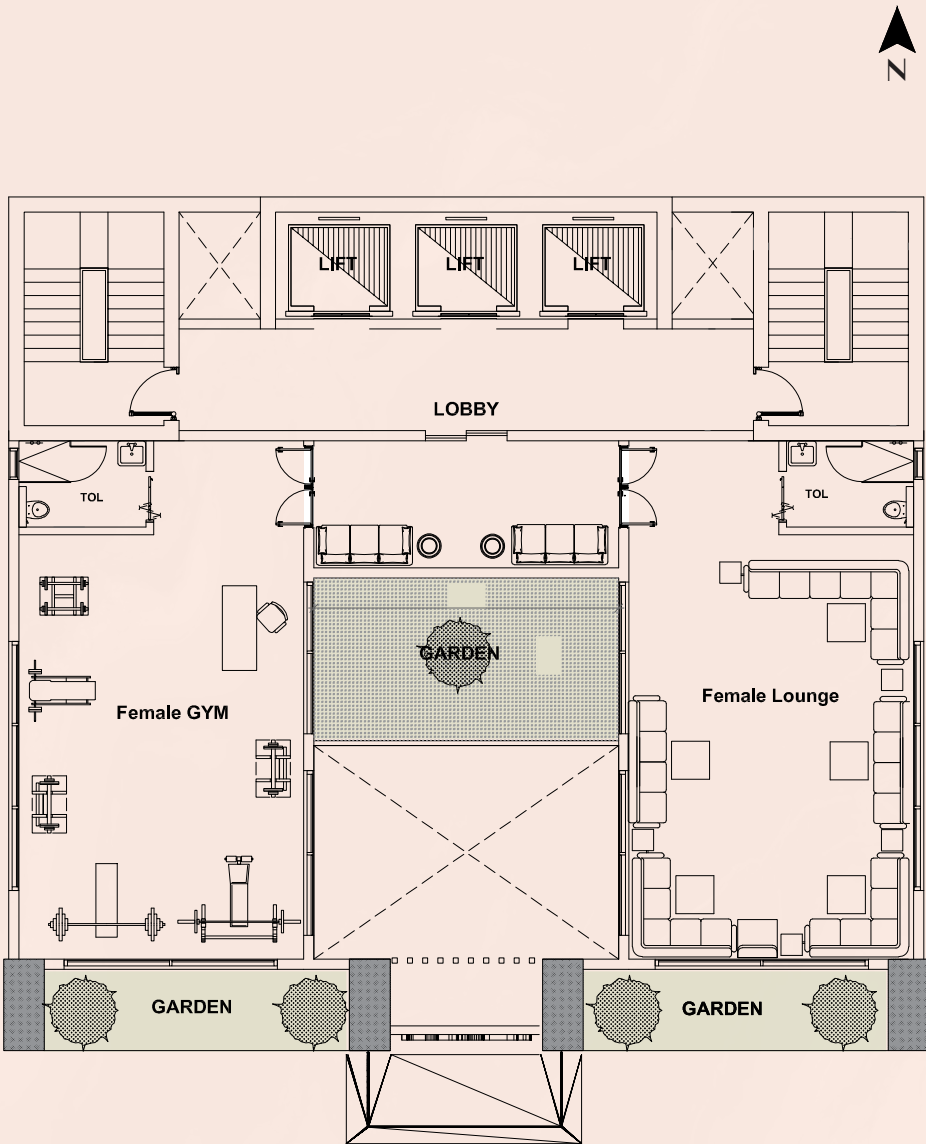
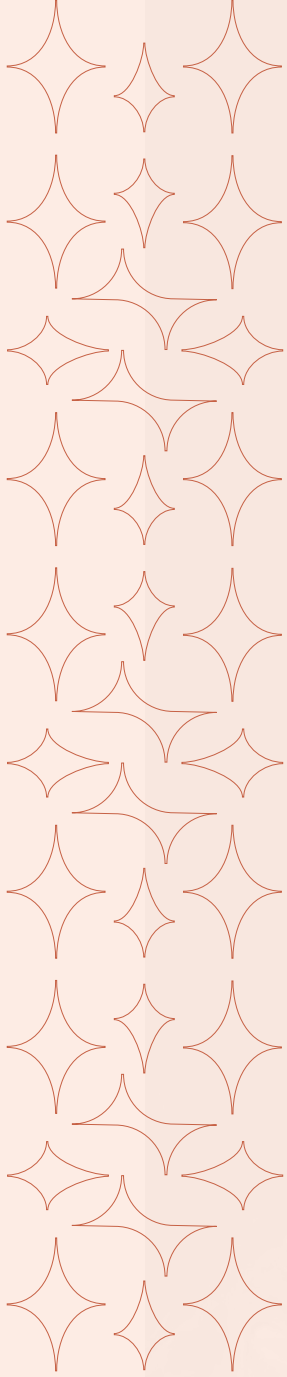
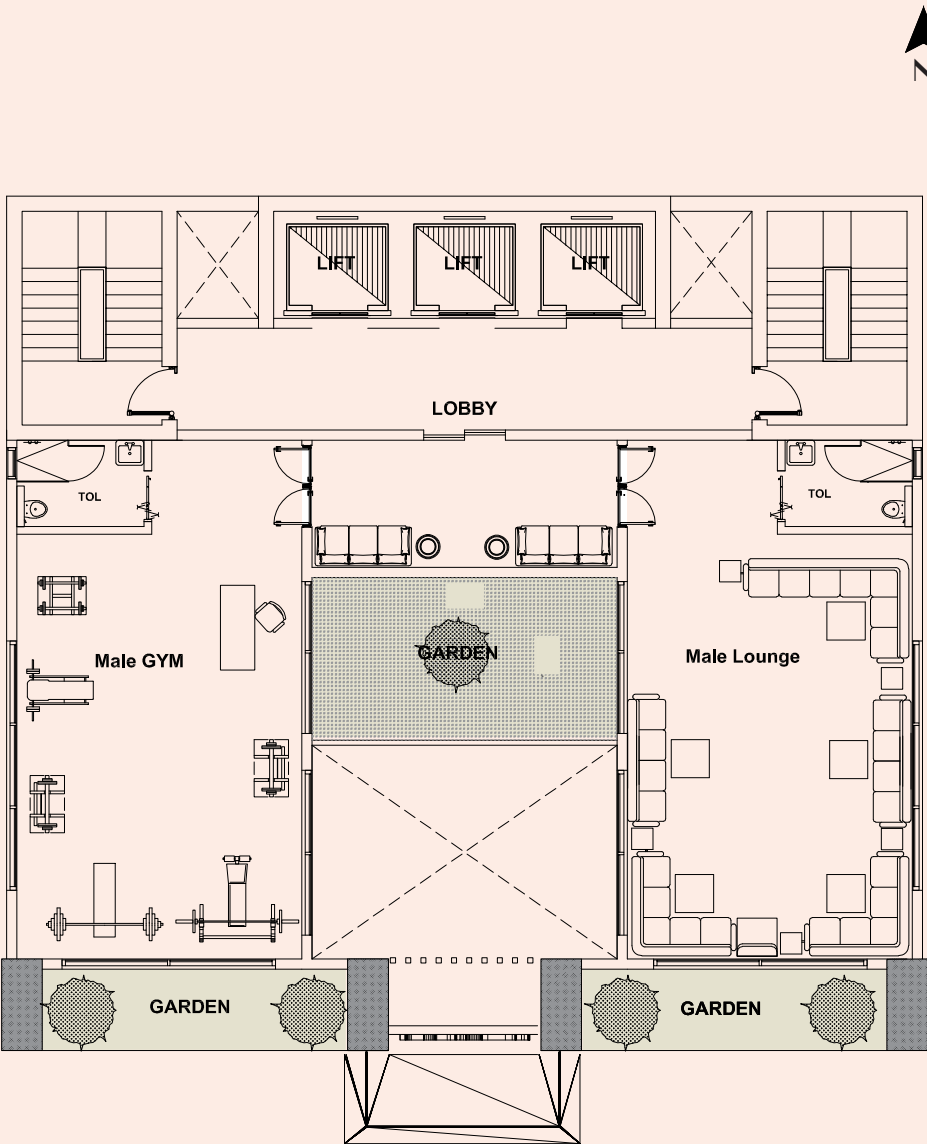
BASEMENT LEVELS B4 - B1: مخطط القبو الأول إلى الرابع



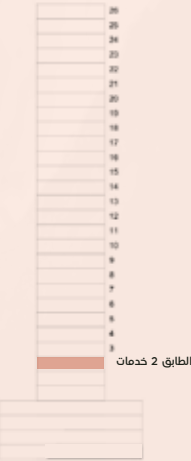
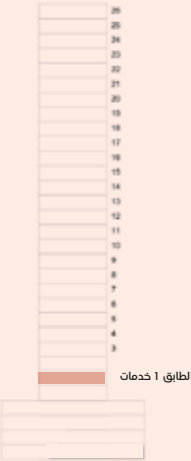


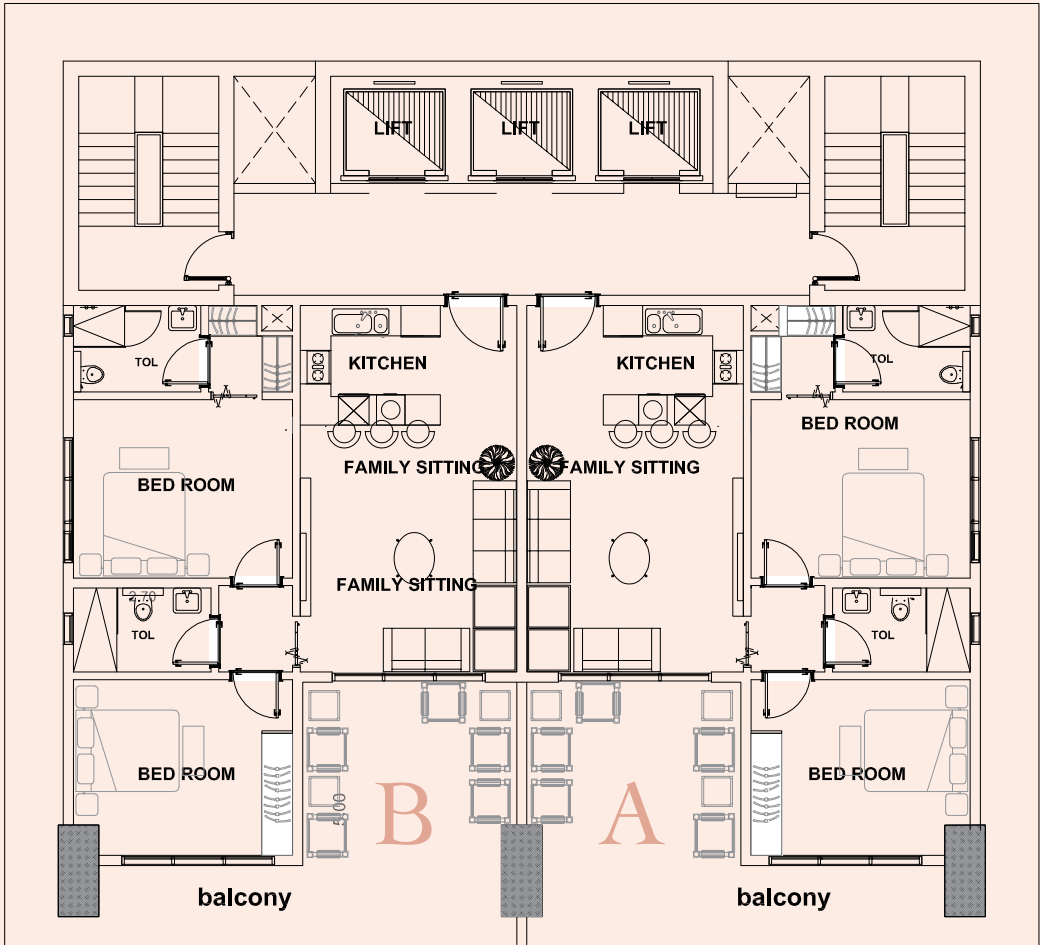
GROUND FLOOR: مخطط الدور الأرضي





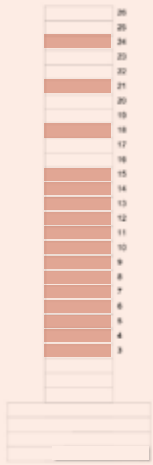
FIRS FLOOR PLAN: مخطط الطابق الأول (خدمات)





THIRD FLOOR PLAN
(TYPICAL):

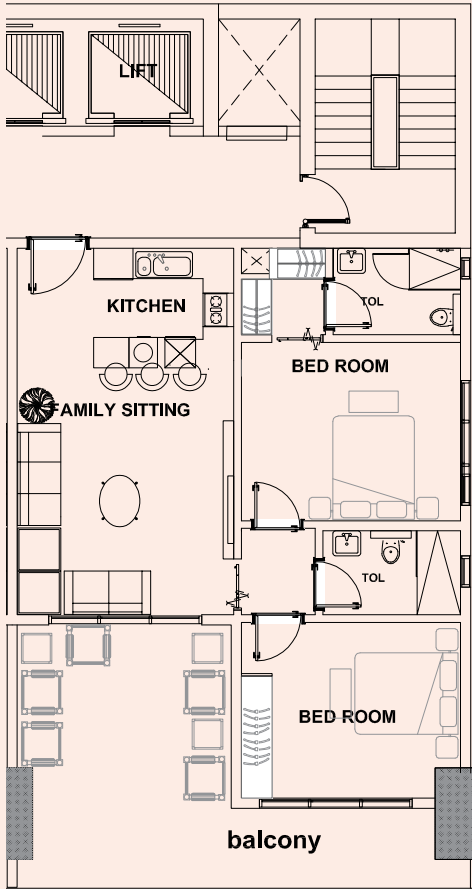
مخطط الدور الثالث (المتكرر)



POLARIS

TYPE 1 - **Λ** شقة من غرفتي نوم

2-BEDROOM UNIT



02 BEDROOMS
60 M2 AREA



LIVING ROOM

01 ROOM
20.6 M2 AREA

KITCHEN

01 ROOM
6.8 M2 AREA

BATHROOM

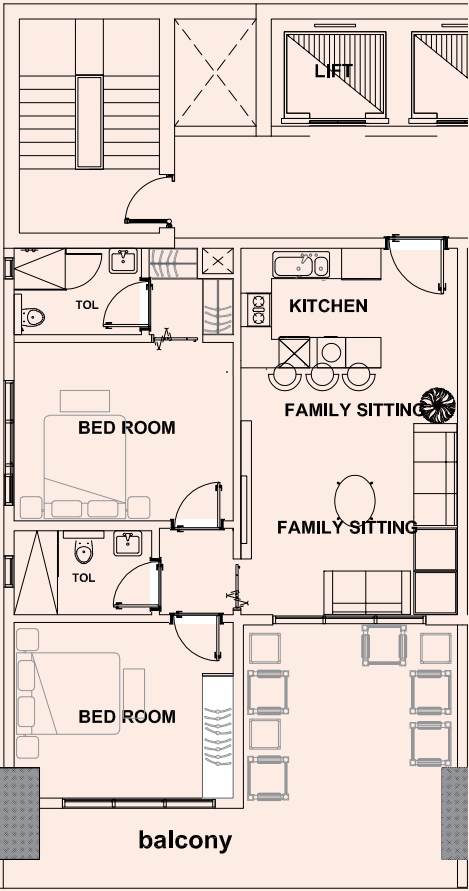
02 ROOMS
4.6 M2 AREA



POLARIS

When Comfort
Meets Class

شقة من غرفتي نوم
TYPE 1 - B
2-BEDROOM UNIT



02 BEDROOMS
60 M2 AREA



LIVING ROOM

01 ROOM
20.6 M2 AREA

KITCHEN

01 ROOM
6.8 M2 AREA

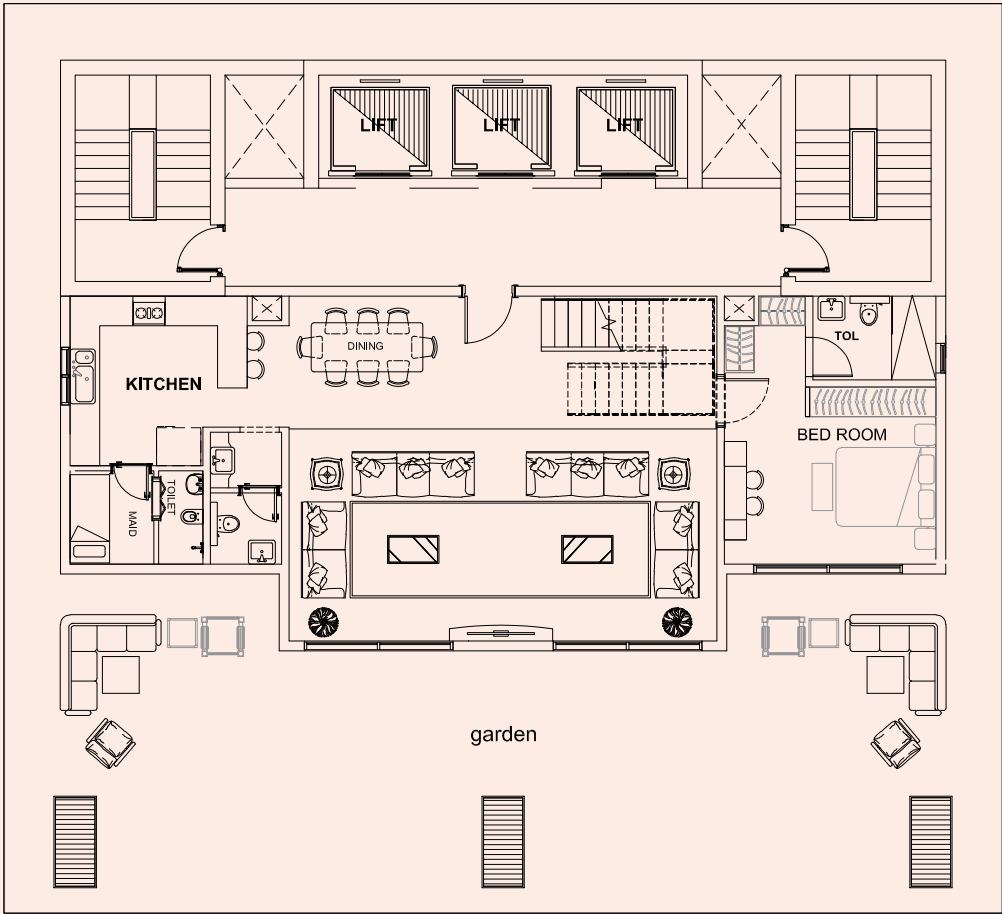
BATHROOM

02 ROOMS
4.6 M2 AREA

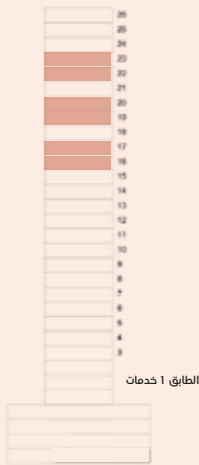


TYPE 2

3-BEDROOM VILLA (DUPLEX)



3 BEDROOM VILLA 1: فيلا من 3 غرف نوم - الدور الأول

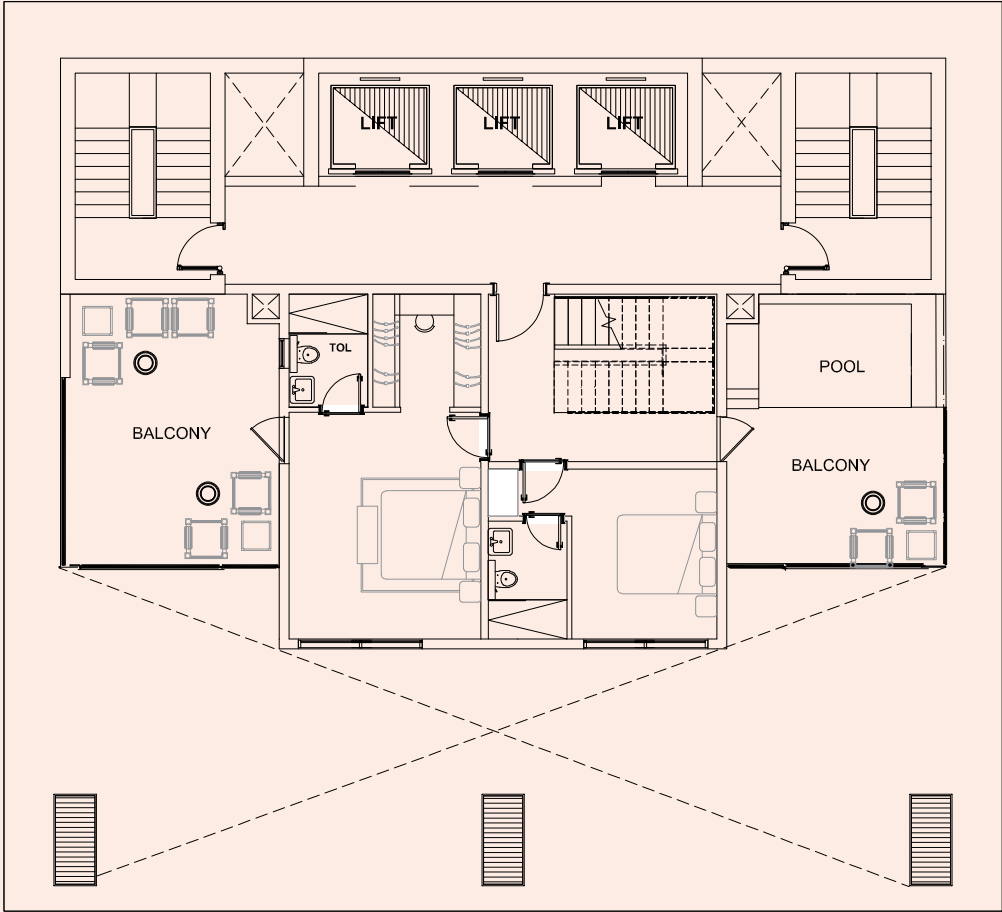


POLARIS

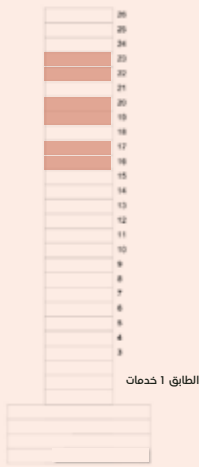
Where Comfort
Meets Class

TYPE 2

3-BEDROOM VILLA (DUPLEX)



3 BEDROOM VILLA 2: فيلا من 3 غرف نوم- الدور الثاني



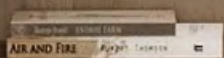
POLARIS

When Comfort
Meets Class



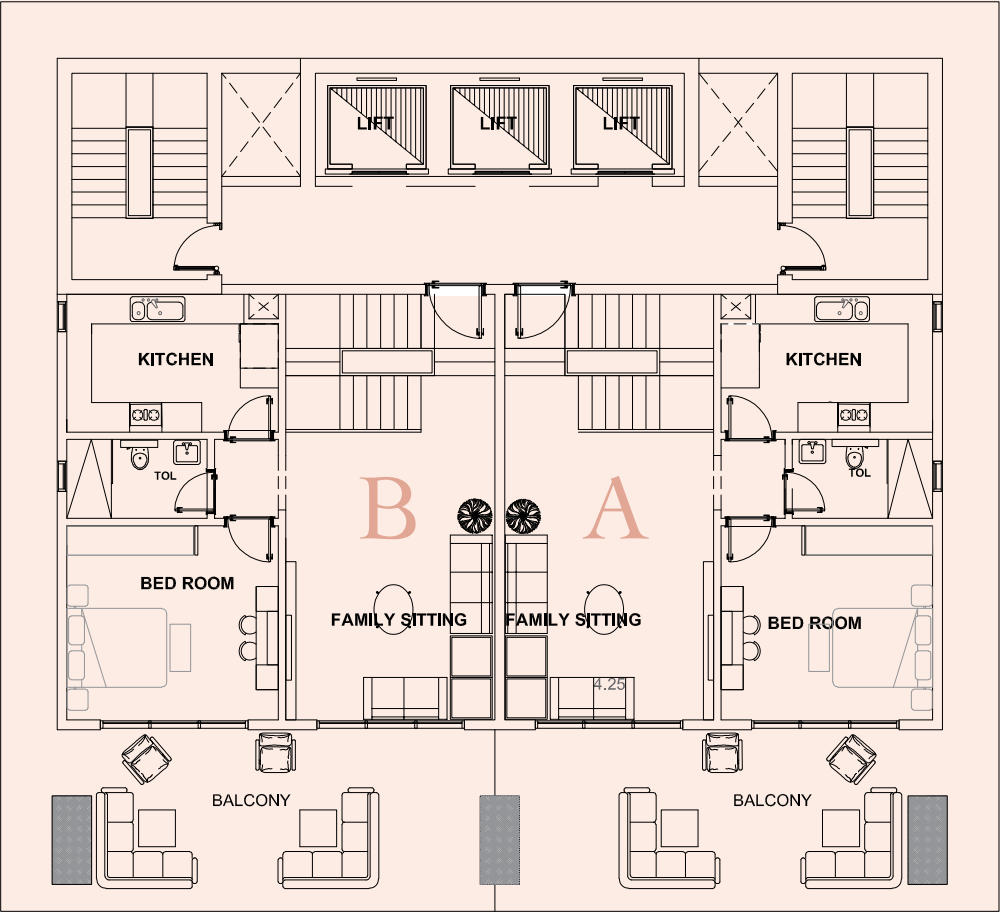
Where

Every
Detail Matters

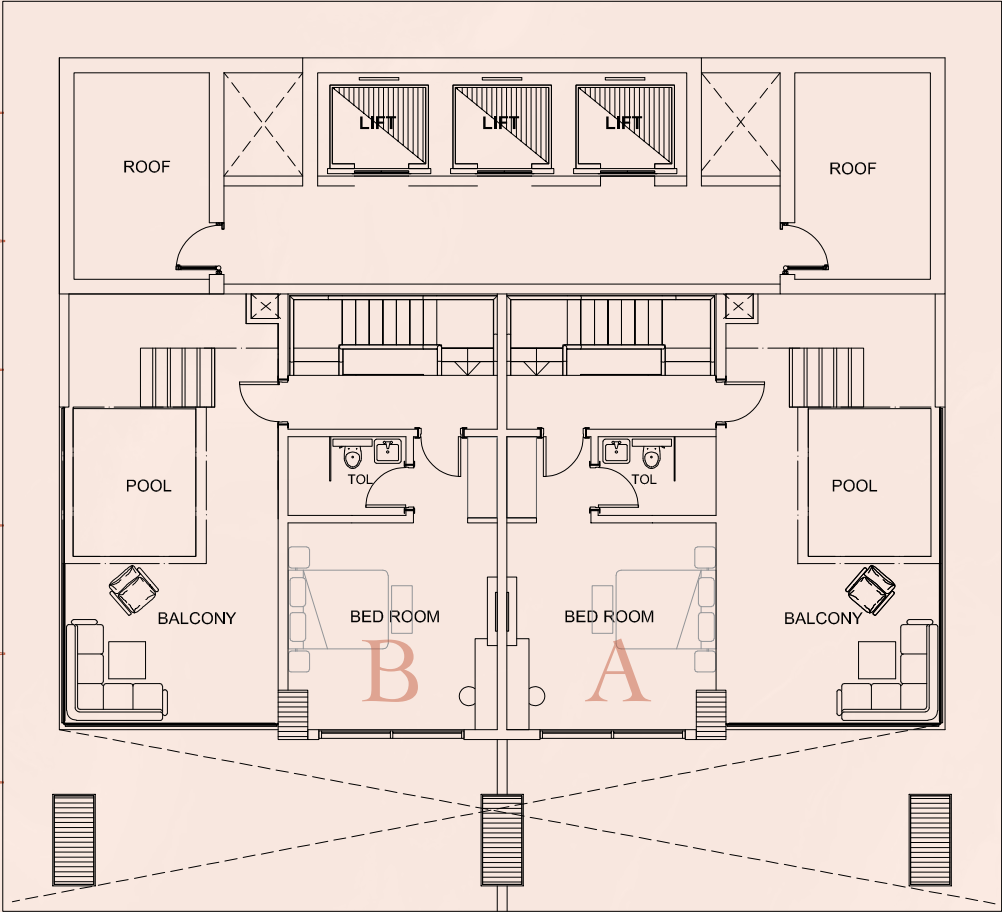


TYPE 3

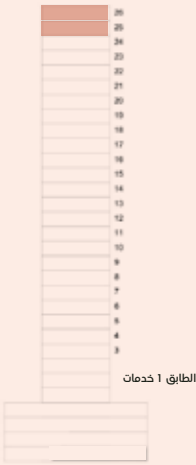
2-BEDROOM DUPLEX PENTHOUSES



2 BEDROOM PENTHOUSES 1: بنتهاوس من غرفتي نوم - الدور الأول



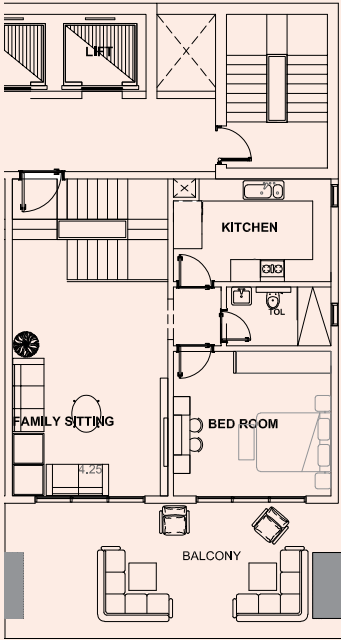
2 BEDROOM PENTHOUSES 2: بنتهاوس من غرفتي نوم - الدور الثاني



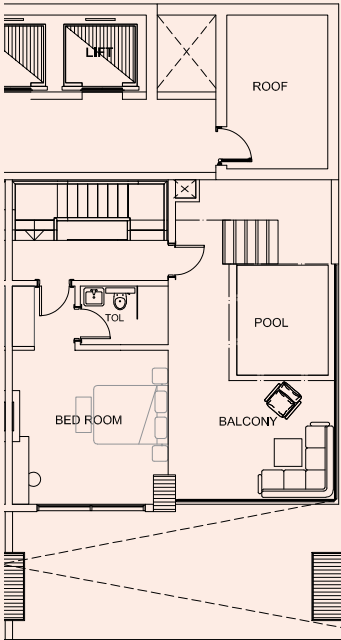
TYPE 3 - A

2-BEDROOM DUPLEX PENTHOUSE

بنتهاوس من غرفتي نوم



2-BEDROOM PENTHOUSE A
First Floor:



2-BEDROOM PENTHOUSE A
Upper Floor:

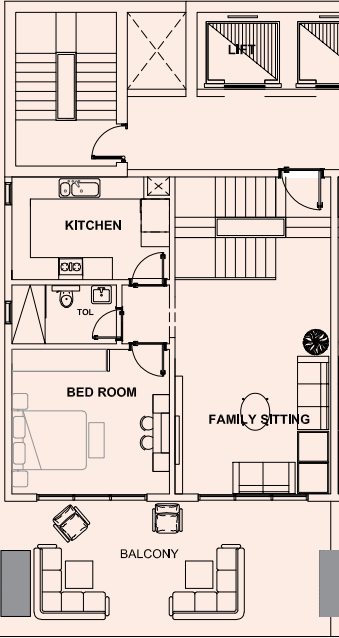


POLARIS

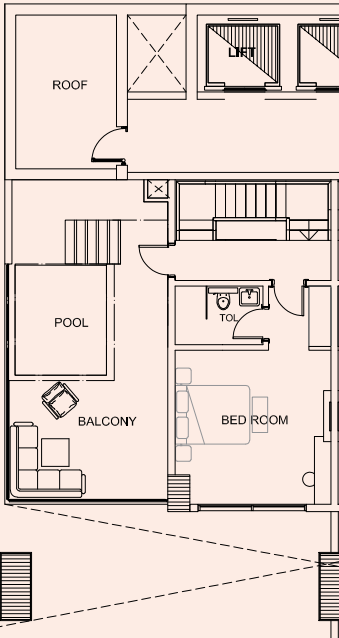
TYPE 3 - B

2-BEDROOM DUPLEX PENTHOUSE

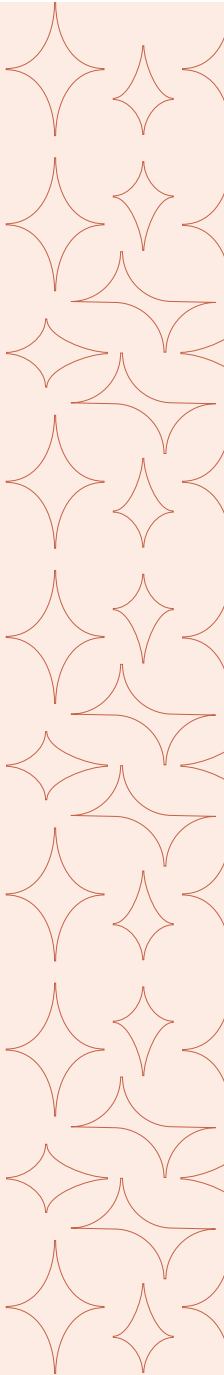
بنتهاوس من غرفتي نوم



2-BEDROOM PENTHOUSE B
First Floor:



2-BEDROOM PENTHOUSE B
Upper Floor:



When Comfort
Meets Class

A modern interior space featuring a central dark wood cabinet with two doors. Above the cabinet is a digital display showing '10' with an upward arrow. The surrounding walls are composed of light-colored wood panels with vertical grain. To the right, a white door with a dark handle is visible. The floor is made of large, light-colored tiles. On the left, a small white decorative object sits on a dark wooden shelf.

Where Every
Detail Matters

POLARIS

Ensure your
peace of mind

GUARANTEES

الضمانات

STRUCTURE	الهيكل الإنشائي	10 YEARS
WATERPROOFING	العزل المائي	5 YEARS
PLUMBING	أعمال الصحية	5 YEARS
ELECTRICAL WORK	أعمال الكهرباء	5 YEARS
AIR CONDITIONING	التكييف	5 YEARS
WOODEN WORKS	الأعمال الخشبية	2 YEARS
ALUMINUM WORKS	أعمال الألومنيوم	2 YEARS
ANTI-TERMITE	مكافحة الحشرات	2 YEARS
PUMPS	المضخات المائية	2 YEARS
ELEVATOR	المطاعد	2 YEARS

POLARIS

Where Every
Detail Matters

ALAWALY



ALAWALY BUSINESS CENTER

مركز العوالي للأعمال

ALAWALY



العوالي

ALAWALY

FOUNDED IN 2011, AL AWALY REAL ESTATE DEVELOPMENT HAS BECOME A PROMINENT NAME IN SAUDI ARABIA'S REAL ESTATE MARKET, SPECIALIZING IN RESIDENTIAL, COMMERCIAL, AND INTEGRATED COMMUNITY DEVELOPMENTS. OUR STRATEGIC VISION IS ROOTED IN A COMMITMENT TO EXCEPTIONAL QUALITY, INNOVATIVE ARCHITECTURAL DESIGN, AND FORWARD-THINKING PROGRESS. EVERY PROJECT IS BUILT ON A SOLID FOUNDATION, ENSURING THAT EACH STEP LEADS TOWARDS A BRIGHTER AND MORE PROMISING FUTURE.

العوالي

تأسست شركة العوالي للتطوير العقاري في عام 2011، وأصبحت اسماً بارزاً في سوق العقارات في المملكة العربية السعودية، وتخصص في التطوير السكني والتجاري والمجتمعي المتكامل. نركز رؤيتنا الاستراتيجية على الالتزام بالجودة الاستثنائية والتصميم المعماري المبتكر والتقدم المستقبلي. يتم بناء كل مشروع على أساس متين، مما يضمن أن كل خطوة تؤدي إلى مستقبل أكثر إشراقاً ووعداً.

المسوق الحصري



منذ انطلاقتنا في المملكة العربية السعودية والإمارات العربية المتحدة، قدّمنا أفضل الخدمات والحلول العقارية المبنية على أفكار استراتيجية مبتكرة أدّت إلى نجاحات متعددة أكسبتنا الثقة الكافية لنوجد أساليباً خلاّقة خاصة بنا في عالم الاستثمار العقاري، فكانت النتيجة الحتمية لكل هذا العمل الجاد والمبدع هي ريادتنا على نطاق كل من سوقَي العقار السعودي والإماراتي، تلاها انطلاقنا إلى عدّة وجهات دولية أخرى. ذلك التوسع كان حجر الأساس في جعل مدى العقارية في مكانة الصدارة التي تحتلها الآن كالمرجعية الرئيسية الأكثر شمولاً وانتشاراً في سوق العقارات والاستثمارات، والقيمة الثابتة في الرؤية العقارية المستقبلية.

Since our inception in KSA and UAE, we have offered the best real estate services and solutions, based on our creative strategies. This has affirmatively led to our consecutive successes that gained us sufficient confidence to procreate our own innovative methods in the real estate market. The sole target we focused on throughout this whole development process was to ensure our position as pioneers in the Saudi and Emirati real estate market, furthering, as such, our aim toward the global real estate market. This expansion has been the corner stone that put Mada Properties on the throne as being the most holistic and prevalent reference for the real estate investment domain, and the most valuable guide toward its futuristic vision.



RIYADH OFFICES

الرياض - الصحافة

AL SAHAFA Office

Al Imam Saud Ibn Faysal Road,
As Sahafa District, Riyadh, KSA

+966 55 008 8601

الرياض - العارض

AL AARID Office

3176, Prince Saud bin Abdullah bin Jalawi,
Al-Aarid District, Riyadh, KSA

الرياض - الرمال

AL RIMAL Office

6487 Al Sheikh Jaber Al Ahmad Al Sabah
Street, Ar Rimal, Riyadh 13256, KSA



DUBAI OFFICE

دبي - الخليج التجاري

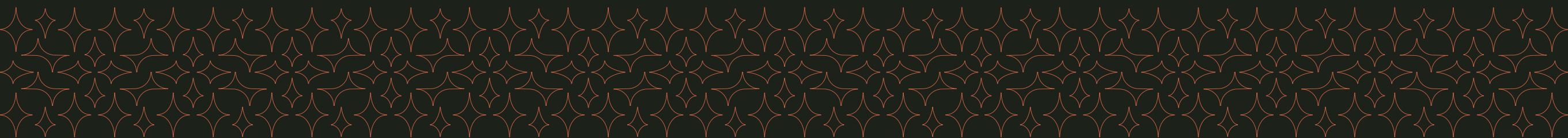
DUBAI - Business Bay

1106, 11th Floor, Opal Tower,
Business Bay, Dubai, UAE

+971 50 377 0780

POLARIS

Discover Your New
Home at Polaris



المسوق الحصري



رقم التصنيف: 1975 | رقم المعلن: 0463144

المطور العقاري

