

SUFANA

RESIDENTIAL TOWER 3

برج سفانة السكني 3

المطور العقاري



المسوق الحصري

MADA
PROPERTIES



مدي
العقارية

رقم التصنيف: 1975 | رقم المعلن: 0463144



”

هـدفـفـي الأـول أن تـكون بـلادنا نمـوذجاً نـاجحاً ورائداً فـي العـالـم عـلى كـافة الأـصـعـدة
وسأـعمل مـعكم عـلى تـحقيق ذـلك.

– الملك سلمان بن عبد العزيز

My premium aspiration is to turn our country into a role model
and a pioneer platform for the entire world on all fronts,
and I will work together with you to achieve that.

- H.H. KING SALMAN BIN ABDULAZIZ





”

بلادنا تمتلك قدرات استثمارية ضخمة، وسنسعى إلى أن تكون محركاً لاقتصادنا ومورداً إضافياً لبلادنا وهذا هو عامل نجاحنا الثاني.

– الأمير محمد بن سلمان بن عبدالعزيز، ولي العهد

Our country owns massive investment potentials which we aspire to employ as a dynamic incentive and an inexhaustible resource for our economy, and that is the second element of our success.

- CROWN PRINCE MOHAMMED BIN SALMAN



ABOUT THE DEVELOPER

Since its inception in 1990, Dar Al Ezz focused on implementing their private projects and expanding their activities inside the kingdom of Saudi Arabia. Thus, due to their specialization in the realty development business, the company exerted their utmost effort to obtain the highest qualifications required to guarantee their projects unparalleled success. That is how they make sure to reward their clients' trust with efficiency and credibility, both of which forming the main pillars of their esteemed identity.

عن المطور

منذ تأسيسها عام ١٩٩٠، تركزت أعمال دار العز في تنفيذ المشاريع الخاصة والعمل على توسيع نشاطها داخل المملكة. ونظراً لتخصصها في أعمال التطوير العقاري، حرصت الشركة على السعي لاكتساب أعلى المهارات المطلوبة لضمان نجاح المشاريع بطريقة تليق بالمصداقية والكفاءة التي تعتبرها الشركة جزءاً أساسياً من هويتها، وحجر الأساس في الثقة المكتسبة من عملائها على مدى السنين.



A WORD FROM THE CEO EN. SAUD MUBARAK AL-HBABI

“The main objective of our company is to implement the foundational values it was based on in order to establish a new architectural pattern, inspired by the global experience, and tailored to the local preferences to reflect the Kingdom's innate culture in an awe-inspiring vision.”

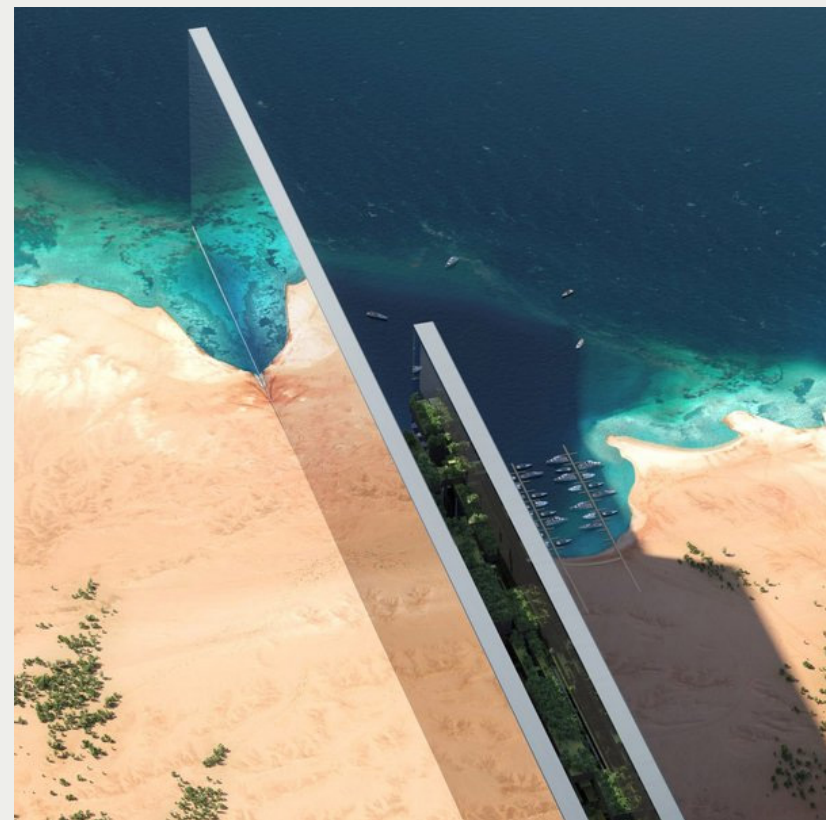
كلمة المدير التنفيذي المهندس سعود مبارك الحبابي

الهدف الأساسي لشركتنا هو تطبيق القيم التي أسسناها عليها لإيجاد نسق جديد من البناء مستوحى من التجربة العالمية على الأرض السعودية، ولابتكار معلم جديد في فن العمارة المتجذّر في أصالة الماضي وتطور الحاضر ورؤية المستقبل

Saudi Vision 2030 is a comprehensive strategic plan launched by the Kingdom of Saudi Arabia in April 2016. The vision aims to diversify the country's economy and reduce its dependence on oil revenue, fostering sustainable development and growth across various sectors. It was initiated by Crown Prince Mohammed bin Salman with the goal of transforming Saudi Arabia into a more vibrant and dynamic economy.

Saudi Vision 2030 is a bold and ambitious initiative that aims to position Saudi Arabia as a global economic powerhouse with a diversified and sustainable economy. It involves significant reforms and changes across various sectors, and its success is crucial for the long-term development of the country.

رؤية المملكة العربية السعودية 2030 هي خطة استراتيجية شاملة أطلقتها المملكة في إبريل 2016، وتهدف إلى تنويع اقتصاد البلاد وتقليل اعتمادها على إيرادات النفط، إضافة لتعزيز التنمية المستدامة والنمو عبر مختلف القطاعات. وقد أعلن ولي العهد الأمير محمد بن سلمان عن هذه المبادرة بهدف تحويل المملكة العربية السعودية إلى ساحة اقتصادية أكثر حيوية وديناميكية. وتُعتبر مبادرة جريئة وطموحة تهدف إلى تعزيز موقع المملكة العربية السعودية كقوة اقتصادية عالمية ذات اقتصاد متنوع ومستدام. كما تنطوي على إصلاحات كبيرة وتغييرات عبر مختلف القطاعات؛ لذا، يُعد نجاحها أمر حاسم لتطوير البلاد على المدى الطويل



رؤية
VISION
2030
المملكة العربية السعودية
KINGDOM OF SAUDI ARABIA

مستقبل العمارة في العالم... حاضرننا في الرياض





| WHERE NATURE MEETS ARCHITECTURE ...

حيث تلتقي الطبيعة بالهندسة المعمارية ...

SUFANA RESIDENTIAL TOWER 3

....

Discover the epitome of modern living at Sufana Tower 3,
a harmonious blend of contemporary design and natural inspiration.

برج سفانة السكني ٣

....

اكتشف جوهر الحياة العصرية في برج سفانة ، والذي يقدم مزيج متناغم من التصميم المعاصر والإلهام الطبيعي .





RIYADH CITY

Nestled in the heart of Riyadh, Sufana Tower 3 stands tall as an architectural masterpiece, offering a unique living experience that seamlessly integrates with the surrounding cityscape.

يقع برج سفانة ٣ في قلب مدينة الرياض، ويمثل تحفة معمارية تقدم نمط حياة فريد يتكامل بسلاسة مع مناظر المدينة المحيطة



WHY SUFANA RESIDENTIAL TOWER 3 ?

• • •

Sufana Tower 3 is not just a residence; it's a lifestyle choice.

Embrace the essence of natural beauty and architectural brilliance.

لماذا برج سفانة ٣ ؟

• • •

برج سفانة ٣ ليس مجرد مسكن؛ إنه نمط الحياة يحتضن جوهر الجمال الطبيعي والتألق المعماري





... .

Our commitment to excellence is reflected in every facet of the building, from the carefully selected earth tone color palette to the thoughtful incorporation of green spaces throughout the premises.

ينعكس التزامنا بالتميز في كل جانب من جوانب المبنى، بدءًا من الألوان الترابية المختارة بعناية وحتى الدمج المدرّوس للمساحات الخضراء في جميع أنحاء المبنى



LOCATION

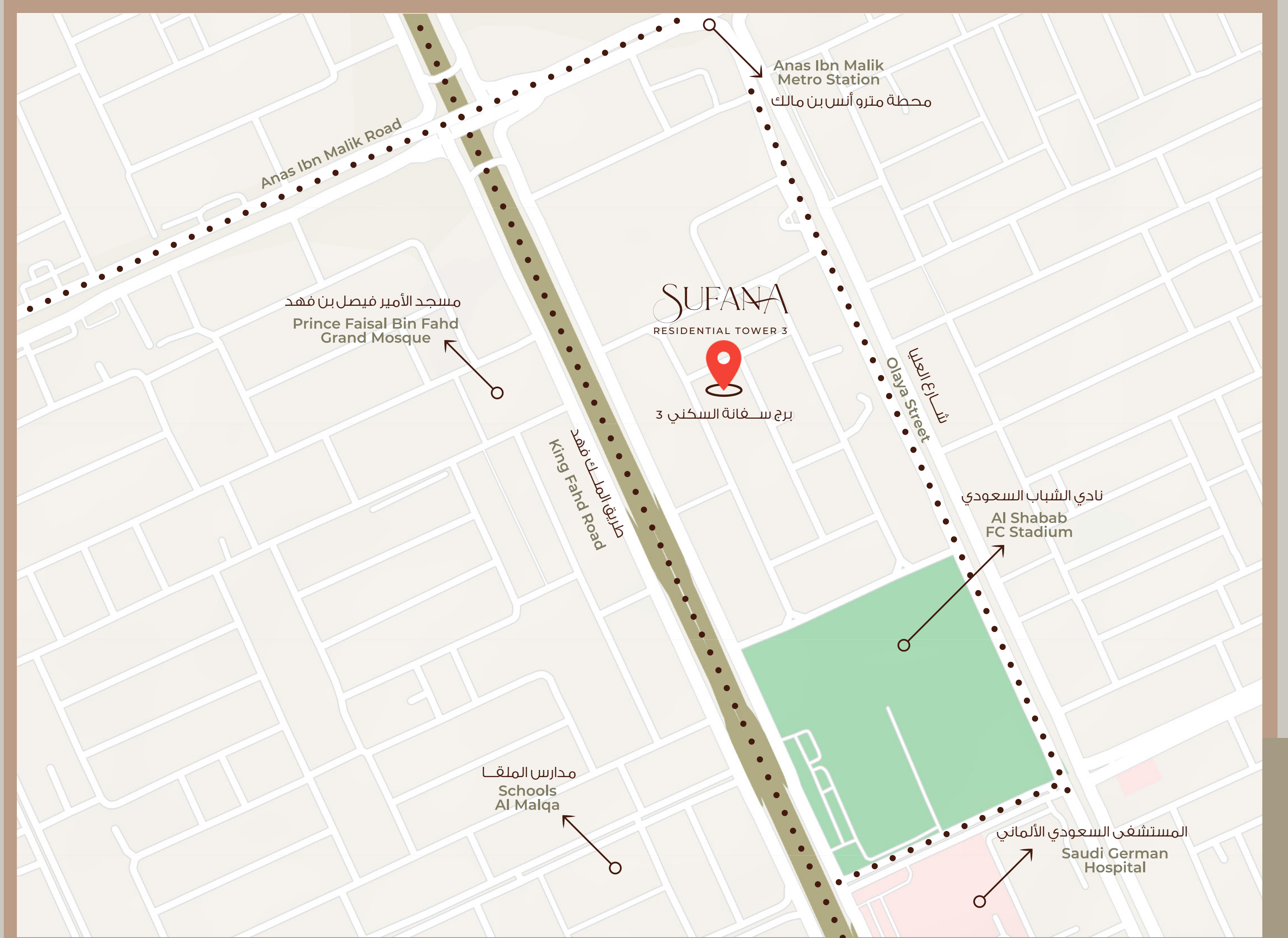
... .

Situated conveniently in As Sahafa neighborhood, near a metro station and with easy road connections, Sufana Tower 3 provides effortless access to the bustling city. Surround yourself with the charm of pedestrian walkways and find yourself in the midst of major landmarks that define Riyadh's identity.

الموقع

... .

يقع البرج في مكان مميز في حي الصحافة، بالقرب من محطة المترو، ويوفر سهولة الوصول إلى وسط المدينة المفعم بالحياة من خلال الطرق الرئيسية المحيطة به، والتي تقودك إلى أهم المعالم الرئيسية التي تحدد هوية الرياض





ARCHITECTURE
BELONGS TO CIVILIZATION

• • •
فن العمارة هو صدی الحضارة



• • •

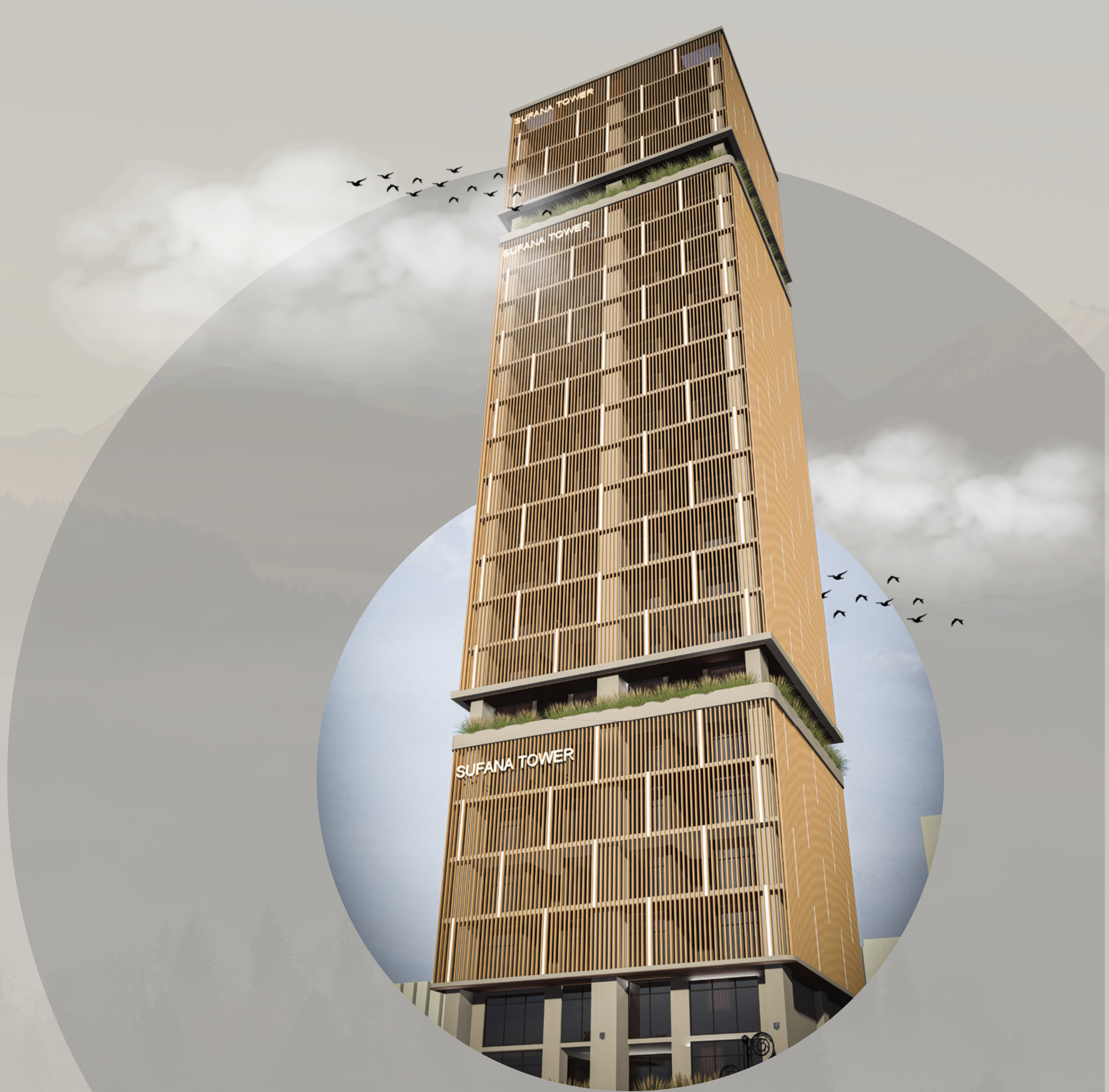
At Sufana Tower 3, we believe that architecture is more than just construction; it's a contribution to civilization.

Every aspect of our design has been meticulously crafted to enhance the urban fabric while creating a sense of privacy through innovative and creative solutions that foster a strong sense of community.

في برج سفانة ٣ ، نؤمن بأن الهندسة المعمارية هي أكثر من مجرد بناء؛ إنها مساهمة في الحضارة. لقد تم تصميم كل جانب من جوانب المشروع بدقة لتعزيز النسيج الحضري مع خلق شعور بالخصوصية من خلال حلول جديدة ومبتكرة تعزز إحساسًا قويًا بالانتماء

| ABOUT SUFANA TOWER 3

عن برج سفانة ٣ ...



• • •

Sufana Tower 3 redefines luxury living, presenting an exclusive collection of 2-bedroom duplex apartments with private terraces with a jacuzzi. Immerse yourself in a sanctuary of sophistication, where every detail reflects a commitment to quality and elegance.

يعيد برج سفانة ٣ تعريف الحياة الفاخرة، ويقدم مجموعة حصرية من الشقق المكونة من غرفتي نوم مع تراسات خاصة. ومسبح جاكوزي مستقل لكل شقة، انغمس في ملاذ من الرقي، حيث تعكس كل التفاصيل الالتزام بالجودة والأناقة





. . . .

Our vision is to create a living space that transcends the ordinary, embodying the idea that "nothing is art if it does not come from nature."

تتمثل رؤيتنا في خلق مساحة للعيش تتجاوز المألوف، وتجسد فكرة أن
"الفن هو ما يعكس روح الطبيعة"



• • •

At Sufana Tower 3, we believe in providing more than just a home; we offer a lifestyle enriched with luxurious amenities designed to cater to your every need.

في برج سفانة ٣ ، نحن نؤمن بتوفير أكثر من مجرد منزل؛ نحن نقدم أسلوب حياة غني بوسائل الراحة الفاخرة المصممة لتلبية جميع احتياجاتك



. . .

Immerse yourself in a world of comfort and convenience, where attention to detail and a commitment to excellence define your daily experience.

اغمر نفسك في عالم من الراحة والسكينة، حيث يضيف الاهتمام بالتفاصيل والالتزام بالتميز رونقاً على حياتك اليومية



PRIVATE JACUZZI RETREAT

... .

Escape into a realm of relaxation with your own private Jacuzzi. Unwind after a long day, enveloped in the soothing warmth, as the skyline of Riyadh stretches out before you. It's not just a feature; it's a personal sanctuary within your home.

عالم من السكينة

اختبر لحظات الاسترخاء في الجاكوزي الخاص بك، تحت أضواء أفق الرياض الممتد أمامك، ستكون هذه المنطقة مساحتك الخاصة من السكون بعد يوم صاخب





DESIGNATED PARKING SPACE

. . .

Your convenience and security are paramount. Enjoy the ease of having your reserved parking space, ensuring hassle-free arrivals and departures. Say goodbye to parking concerns and embrace the luxury of effortless accessibility.

مواقف سيارات خاصة

راحتك وأمانك في غاية الأهمية. استمتع بسهولة الحصول على موقف محجوز لسيارتك، مما يضمن لك ، مما يضمن الوصول والمغادرة دون أي متاعب. قل وداعًا لمفخاؤف ركن السيارة واستمتع برفاهية الوصول السريع



PANORAMIC VIEWS OF RIYADH CITY

... .

Wake up to awe-inspiring panoramic views of the dynamic Riyadh city skyline. Sip your morning coffee while basking in the beauty of the city below, and let the ever-changing urban landscape become a part of your daily ritual.

إطلالة بانورامية على مدينة الرياض

استيقظ على المناظر البانورامية المذهلة لأفق مدينة الرياض الحيوي. ارتشف قهوتك الصباحية بينما تستمتع بجمال المدينة من نافذتك، ودع المناظر الطبيعية المتجددة تصبح جزءاً من صباحك





STATE-OF-THE-ART GYM FACILITIES

... .

Maintain a healthy and active lifestyle in our meticulously designed gym facilities. Equipped with cutting-edge fitness equipment, our men and women's gyms cater to all your exercise needs, ensuring you stay fit and energized.

مرافق رياضية على أحدث طراز

حافظ على نمط حياة صحي في المرافق الرياضية المصممة بدقة ومجهزة بمعدات اللياقة البدنية المتطورة، تلبي صالات الألعاب الرياضية للرجال والسيدات جميع احتياجات التمرين الخاصة بك، مما يضمن لك الحفاظ على لياقتك



EXCLUSIVE LOUNGE AREAS FOR MEN AND WOMEN

• • •

لاونج مخصصة للرجال والنساء





Indulge in moments of tranquillity in our thoughtfully designed lounge areas. Separated for men and women, these spaces provide an ideal setting to relax, socialize, or simply enjoy some quiet time in an atmosphere of sophistication and comfort.

استمتع بلحظات من الهدوء في صالات الجلوس المصممة بعناية. توفر هذه المساحات المنفصلة للرجال والنساء مكاناً مثاليًا للاسترخاء والتواصل الاجتماعي أو الاستمتاع ببساطة ببعض الوقت الهادئ في جو من الرقي والراحة



GARDEN AND GAMES AREA

. . . .

Step into our lush, landscaped gardens, where nature meets urban living. The garden area offers a serene escape, allowing you to reconnect with the outdoors without leaving the premises. Additionally, our games area provides a space for recreational activities, adding a playful touch to your daily routine.

منطقة الحدائق والألعاب

ادخل إلى حدائقنا المزهرة ذات المناظر الطبيعية، حيث تلتقي الطبيعة بالحياة الحضرية. توفر منطقة الحديقة ملاذًا هادئًا، مما يسمح لك بإعادة الاتصال بالهواء الطلق دون مغادرة المبنى. بالإضافة إلى ذلك، توفر منطقة الألعاب لدينا مساحة للأنشطة الترفيهية، مما يضيف لمسة مرحية إلى روتينك اليومي.

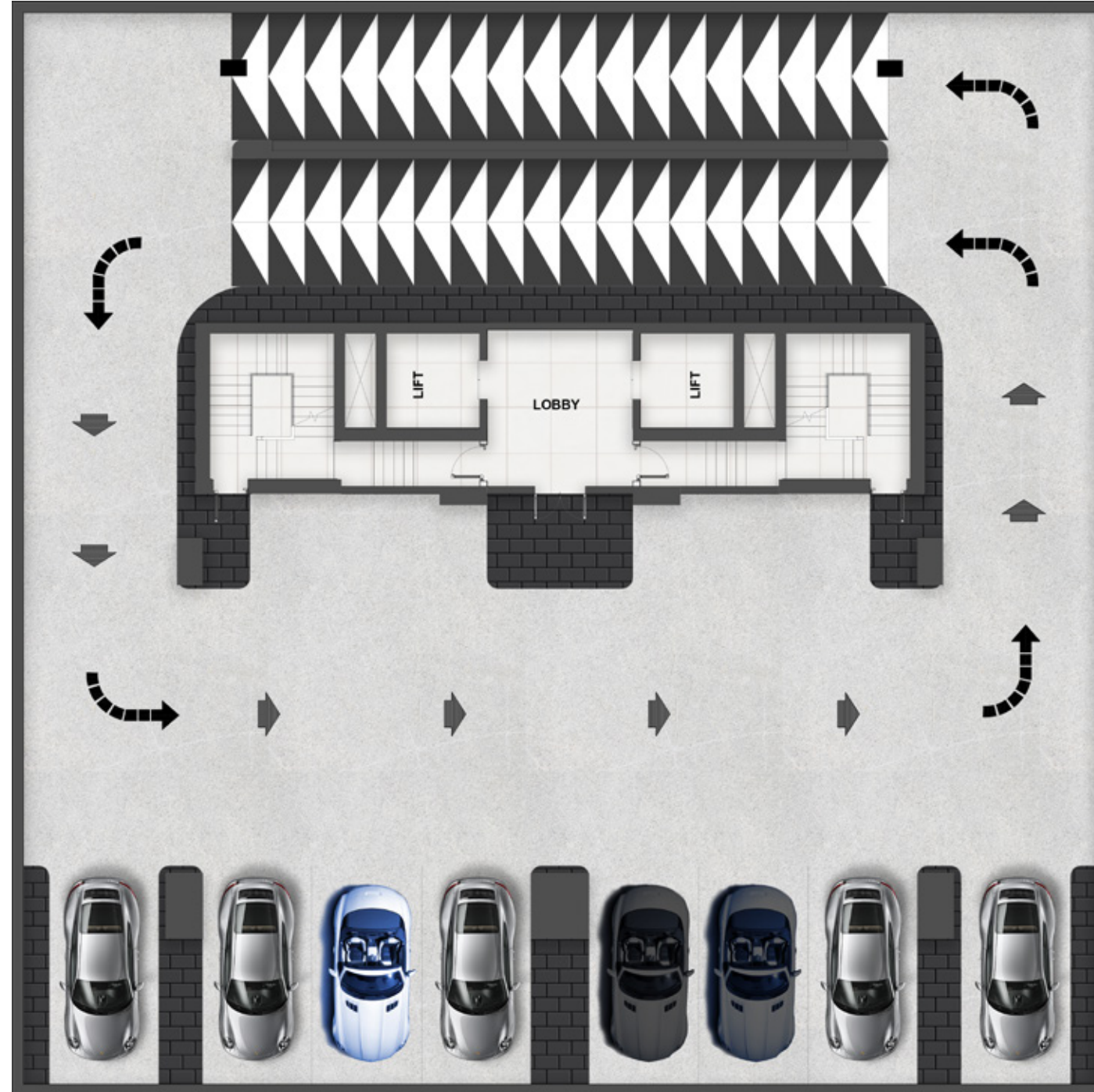




FLOOR PLANS

• • •

مخطط الطوابق



BASEMENTS

مخطط القبو

FIRST BASEMENT

- 8 PRIVATE PARKING FOR RESIDENTS
- 2 ELEVATORS
- ESCAPE STAIRS

SECOND BASEMENT

- 8 PRIVATE PARKING FOR RESIDENTS
- 2 ELEVATORS
- ESCAPE STAIRS

THIRD BASEMENT

- 8 PRIVATE PARKING FOR RESIDENTS
- 2 ELEVATORS
- ESCAPE STAIRS

دور القبو الأول

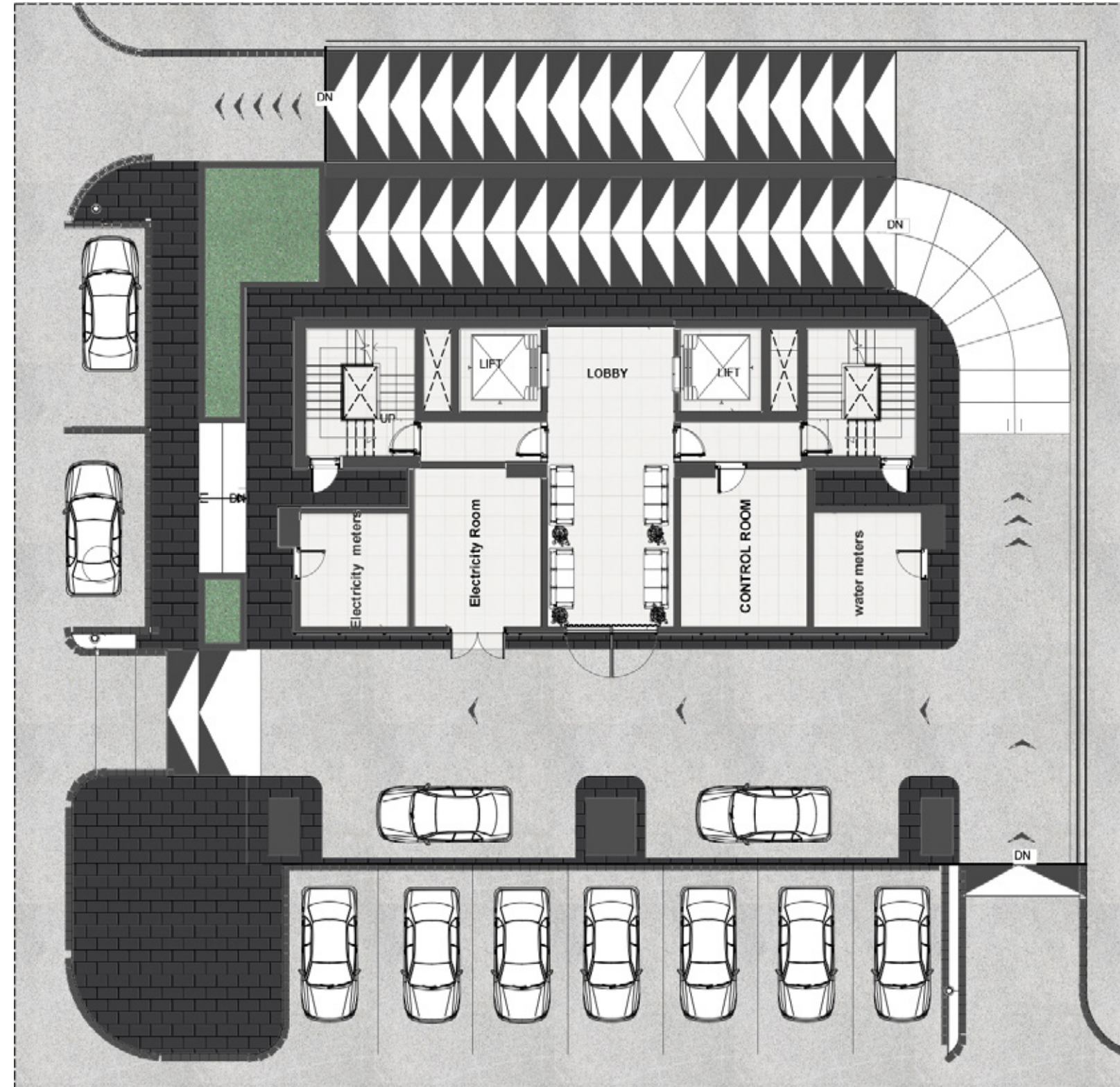
- مواقف خاصة للسكان عدد ٨
- مصاعد عدد ٢
- سلم هروب

دور القبو الثاني

- مواقف خاصة للسكان عدد ٨
- مصاعد عدد ٢
- سلم هروب

دور القبو الثالث

- مواقف خاصة للسكان عدد ٨
- مصاعد عدد ٢
- سلم هروب



GROUND FLOOR

الدور الأرضي



CONTROL ROOM
غرفة تحكم



ELECTRICITY METERS
غرفة عدادات الكهرباء



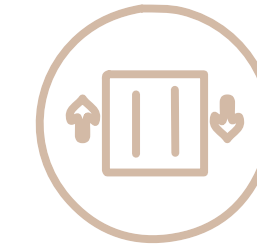
WATER METERS
غرفة عدادات المياه



PRIVATE PARKINGS FOR
RESIDENTS AND VISITORS
مواقف للسكان والزوار



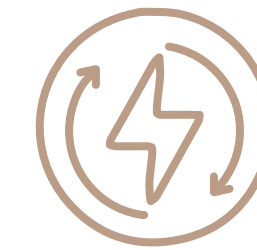
RECEPTION LOBBY
بهو الاستقبال



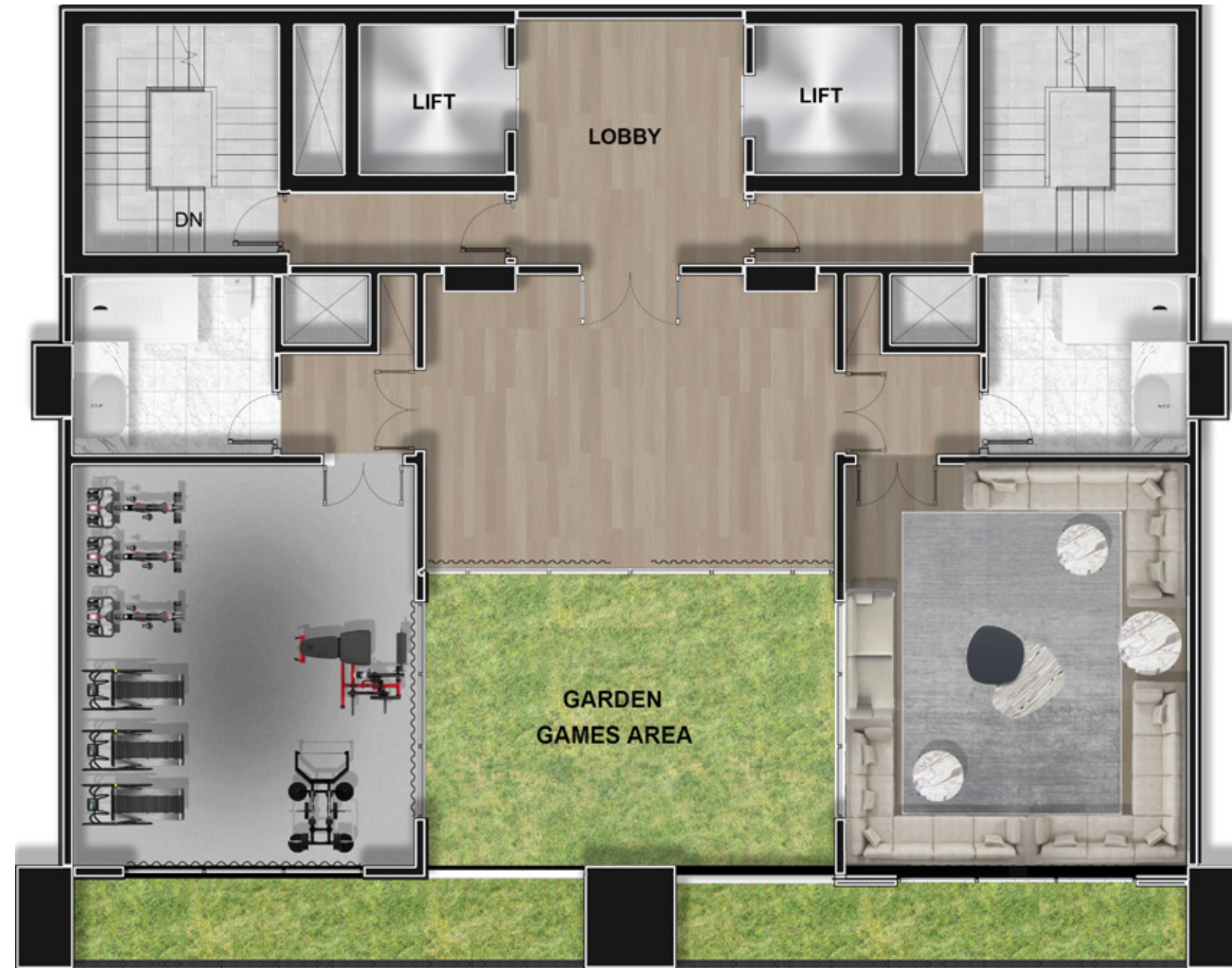
2 ELEVATORS
مصاعد عدد ٢



2 ESCAPE STAIRS
سلالم هروب عدد ٢



ELECTRICITY ROOM
غرفة كهرباء

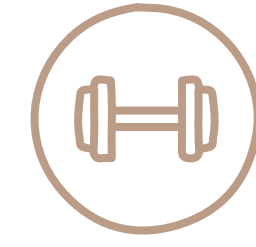


FIRST FLOOR

الدور الأول



MEN'S LOUNGE
لاونج مخصصة للرجال



MEN'S GYM
صالة جيم للرجال



2 WASHROOMS
حمام عدد ٢



LOBBY
بهو للتوزيع



2 ELEVATORS
مصاعد عدد ٢



2 ESCAPE STAIRS
سلالم هروب عدد ٢



GARDEN GAMES AREA
منطقة الحدائق والألعاب

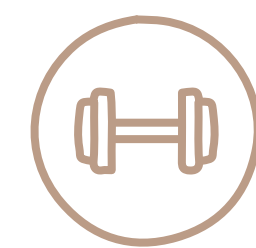


SECOND FLOOR

الدور الثاني



WOMEN'S LOUNGE
لاونج مخصصة للسيدات



WOMEN'S GYM
صالة جيم للسيدات



2 WASHROOMS
حمام عدد ٢



LOBBY
بهو للتوزيع



2 ELEVATORS
مصاعد عدد ٢



2 ESCAPE STAIRS
سلالم هروب عدد ٢



UNITS PLAN

مخطط الطوابق السكنية

UNITS A3 TO A22 AND B3 TO B22

الوحدات السكنية من A3 إلى A22 ومن B3 إلى B22

FLAT DIVISIONS

- SITTING ROOM
- KITCHEN
- 2 BATHROOMS
- 2 BEDROOMS
- TERRACE AND OUTSIDE SEATING AREA
- PRIVATE JACUZZI

التقسيم

- صالة جلوس
- مطبخ مفتوح
- حمام عدد ٢
- غرف نوم عدد ٢
- تراس وجلسات خارجية
- جاكوزي خاص

نسبة الملكية من الأرض PERCENTAGE OF UNIT OWNERSHIP OF THE LAND	صافي المساحة NET AREA	مساحة الموقف PARKING AREA	التراسات BALCONIES	إجمالي المساحة TOTAL AREA
2.33	85.5	12 - 21.6	79.5	177 - 186.6



DUPLEX UNITS PLANS

مخططات الفلل الطابقية

UNITS A23 / A24 AND B23 / B24

الوحدات السكنية A23 / A24 9 B23 / B24

FLAT DIVISIONS

- SITTING ROOM
- KITCHEN
- INTERNAL STAIRS
- 3 BATHROOMS
- 3 BEDROOMS
- TERRACES AND OUTSIDE SEATING AREA
- PRIVATE JACUZZI

التقسيم

- صالة جلوس
- مطبخ مفتوح
- سلم داخلي للصعود
- حمام عدد ٣
- غرف نوم عدد ٣
- تراسات وجلسات خارجية
- جاكوزي خاص

نسبة الملكية من الأرض PERCENTAGE OF UNIT OWNERSHIP OF THE LAND	صافي المساحة NET AREA	مساحة الموقف PARKING AREA	التراسات BALCONIES	إجمالي المساحة TOTAL AREA
3.46	128.3	16.25	112.6	257.15

المسوق الحصري



منذ انطلاقتنا في المملكة العربية السعودية والإمارات العربية المتحدة، قدّمنا أفضل الخدمات والحلول العقارية المبنية على أفكار استراتيجية مبتكرة أدّت إلى نجاحات متعددة أكسبتنا الثقة الكافية لنوجد أساليباً خلاقاً خاصة بنا في عالم الاستثمار العقاري، فكانت النتيجة الحتمية لكل هذا العمل الجاد والمبدع هي ريادتنا على نطاق كل من سوقيّ العقار السعودي والإماراتي، تلاها انطلاقنا إلى عدّة وجهات دولية أخرى. ذلك التوسع كان حجر الأساس في جعل مدى العقارية في مكانة الصدارة التي تحتلها الآن كالمرجعية الرئيسية الأكثر شمولاً وانتشاراً في سوق العقارات والاستثمارات، والقيمة الثابتة في الرؤية العقارية المستقبلية.

Since our inception in KSA and UAE, we have offered the best real estate services and solutions, based on our creative strategies. This has affirmatively led to our consecutive successes that gained us sufficient confidence to procreate our own innovative methods in the real estate market. The sole target we focused on throughout this whole development process was to ensure our position as pioneers in the Saudi and Emirati real estate market, furthering, as such, our aim toward the global real estate market. This expansion has been the corner stone that put Mada Properties on the throne as being the most holistic and prevalent reference for the real estate investment domain, and the most valuable guide toward its futuristic vision.



مكتب دبي / DUBAI OFFICE

Office 1106, 11th Floor, Opal Tower,
Business Bay, Dubai, UAE

+971 50 377 0780 | +971 424 34 692



مكتب الرياض / RIYADH OFFICE

Office 15, 2nd floor, Prince Muhammad
IBN Salman St, Al Aqiq, Riyadh, KSA

+966 11 445 5199 | +966 55 008 8601

SUFANA

RESIDENTIAL TOWER 3

• • •

المسوق الحصري

MADA
PROPERTIES



مدي
العقارية

رقم المعلن: 0463144 | رقم التصنيف: 1975