

# SUFANA

RESIDENTIAL TOWER 4

برج سفانة السكني 4

BY

Al-Ezz  
شركة دار العز للعقار





An Inspired Legacy, A Promised Future

إِرْثُ يُلْهَمُ.. وَمُسْتَقْبَلُ نُحَقِّقُ





Crafting Dreams into Reality

إبداعٌ يجسّد الحلم

دار العز، الاسم الذي يعيد تعريف الفخامة. مشاريعها ليست مجرد بناء، بل رؤية تلهم وتحقق أحلام الأجيال، منذ تأسيسها، تعمل دار العز على تصميم مشاريع تنبض بالحياة، تجمع بين الإبداع والجودة. إن الإلتزام بجوهر رؤية 2030 يجعل من مشاريع دار العز رمزاً للتطوير المستدام والتميز. مشروع سفانة 4 هو دليل آخر على الشغف الكبير بابتكار بيئات سكنية تعكس روح التميز والطموح، لبناء مجتمعات تعيد تعريف معانى الرفاهية والتميز

Dar Al-Ezz, a name that redefines luxury. Its projects are more than construction, they are visions that inspire and fulfill the dreams of generations. Since its inception, Dar Al-Ezz has been creating vibrant developments that combine creativity and quality. With a deep commitment to the essence of Vision 2030, its projects stand as symbols of sustainable growth and excellence.

Sufana 4 is another testament to a relentless passion for crafting residential spaces that embody distinction and ambition, building communities that reshape the meaning of luxury and excellence.



# WHY Invest In Riyadh?

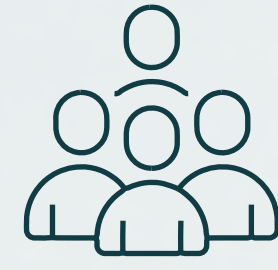
ما ميزات الاستثمار في الرياض؟







عوائد إيجارية مرتفعة  
High Rental Income



ثقافة مجتمعية عالمية  
Cosmopolitan Culture



الإقامة المميزة  
Premium Residency Visa



ارتفاع قيمة رأس المال  
High Capital Appreciation



استضافة كأس العالم 2034  
Host of World Cup 2034



استضافة إكسبو 2030  
Host of EXPO 2030



بنية تحتية بمواصفات عالمية  
World-class Infrastructure



حياة آمنة  
Safe & Sound Living



اقتصاد متطور  
Progressive Economy





## EXPO اكسبو 2030

يُعد هذا الحدث فرصة كبيرة للمملكة العربية السعودية لفتح أبوابها أمام العالم وتشديد بوتقة هائلة تجمع بين مختلف الدول لعرض وتبادل التقنيات والابتكارات والثقافات. عادةً ما يكون معرض إكسبو فرصة للترويج للمشاريع المستدامة والابتكار في مختلف المجالات، ولخلق سيمفونية تعمل على تناغم مختلف الرؤى العالمية على ذات الإيقاع المبتكر لحياة مستقبلية أكثر اتزاناً وشمولية

This event represents a great opportunity for the Kingdom of Saudi Arabia to open its doors to the world and create a massive platform that brings together various countries to showcase and exchange technologies, innovations, and cultures. Typically, Expo serves as an opportunity to promote sustainable projects and innovations across different fields, aiming to create a symphony that harmonizes diverse global visions on the same innovative rhythm for a more balanced and inclusive future life



# WORLD CUP 2034

The Kingdom of Saudi Arabia has been chosen by FIFA to host the 25th edition of the FIFA World Cup. This event marks a historical turning point on various levels in the Kingdom, especially considering that it will take place after hosting Expo 2030.

## كأس العالم 2034

تم اختيار المملكة العربية السعودية رسمياً من قبل الفيفا لاستضافة النسخة الـ 25 من كأس العالم لكرة القدم. ويُعد هذا الحدث نقطة تحول تاريخية على جميع الأصعدة في المملكة، خصوصاً وأنه سوف يحدث بعد استضافة إكسبو 2030





# SUFANA 4

In the heart of Riyadh, where our grand ambitions meet our rich heritage. Sufana 4 pulsates with a residential vision that redefines luxury, where every corner is designed to reflect our Saudi identity with its lofty dreams.

في قلب الرياض، حيث يلتقي طموحنا المهيّب مع تاريخنا العريق، ينبض مشروع سفانة 4 برؤية سكنية تعيد تعريف الفخامة، حيث تم تصميم كل زاوية لتكون انعكاساً لهويتنا السعودية بأحلامها الشامخة

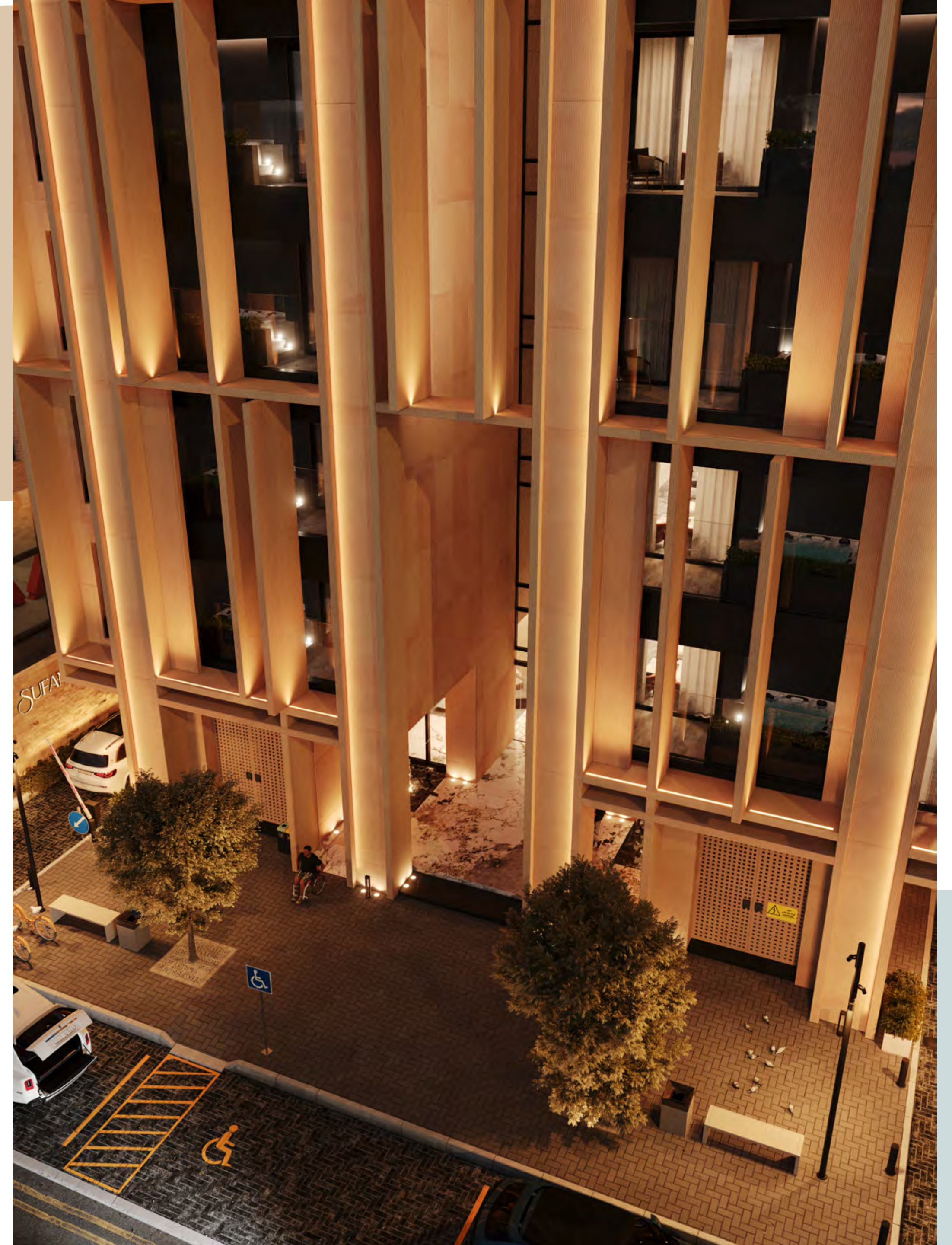




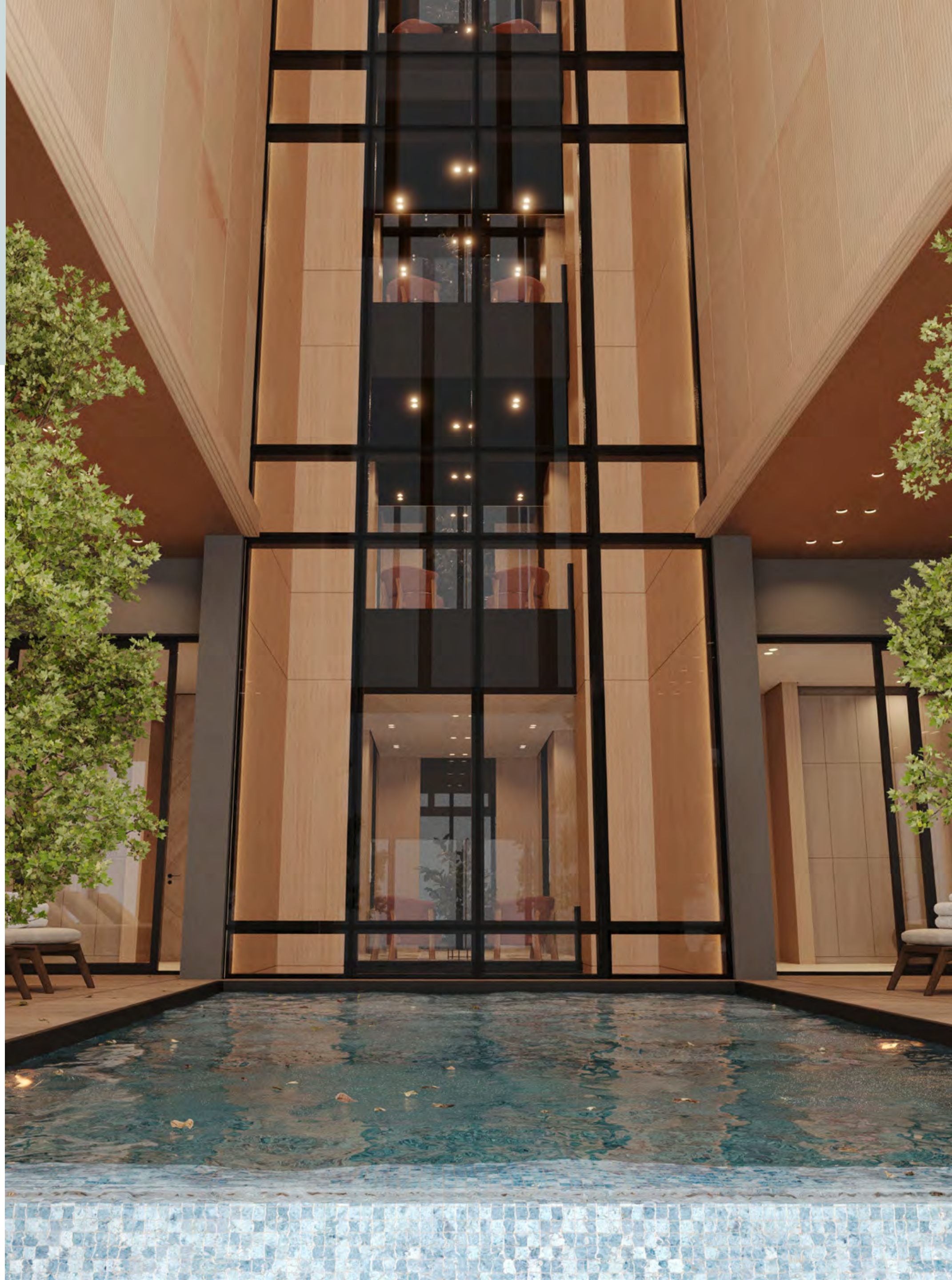
## SUFANA 4 برج سفانة السكني

Sufana Residential Tower 4 is designed to harmonize soul and detail, making your home more than just a place – it's a life infused with elegance and comfort, where you can live out your dreams in every detail.

تم تصميمه ليمزج بين الروح والتفاصيل، ليصبح بيتك أكثر من مجرد مكان - بل حياة تنبض بالأناقة والراحة، حيث يمكنك أن تعيش أحلامك بأدق تفاصيلها







## LIFE Beyond Imagination

الحياة كما لم تعهدها من قبل

In every corner, you'll find an inspiring legacy and ambitions brought to life, making Safana 4 a living experience beyond imagination.

Sufana 4 is designed as a journey that bridges heritage and ambition.

في كل زاوية، تجد إرثاً يُلهم وطموحاً يُحقق، ليكون سفانة 4 تجربة حياة تفوق الخيال  
تم تصميم سفانة 4 ليكون رحلة تجمع بين الأصالة والطموح

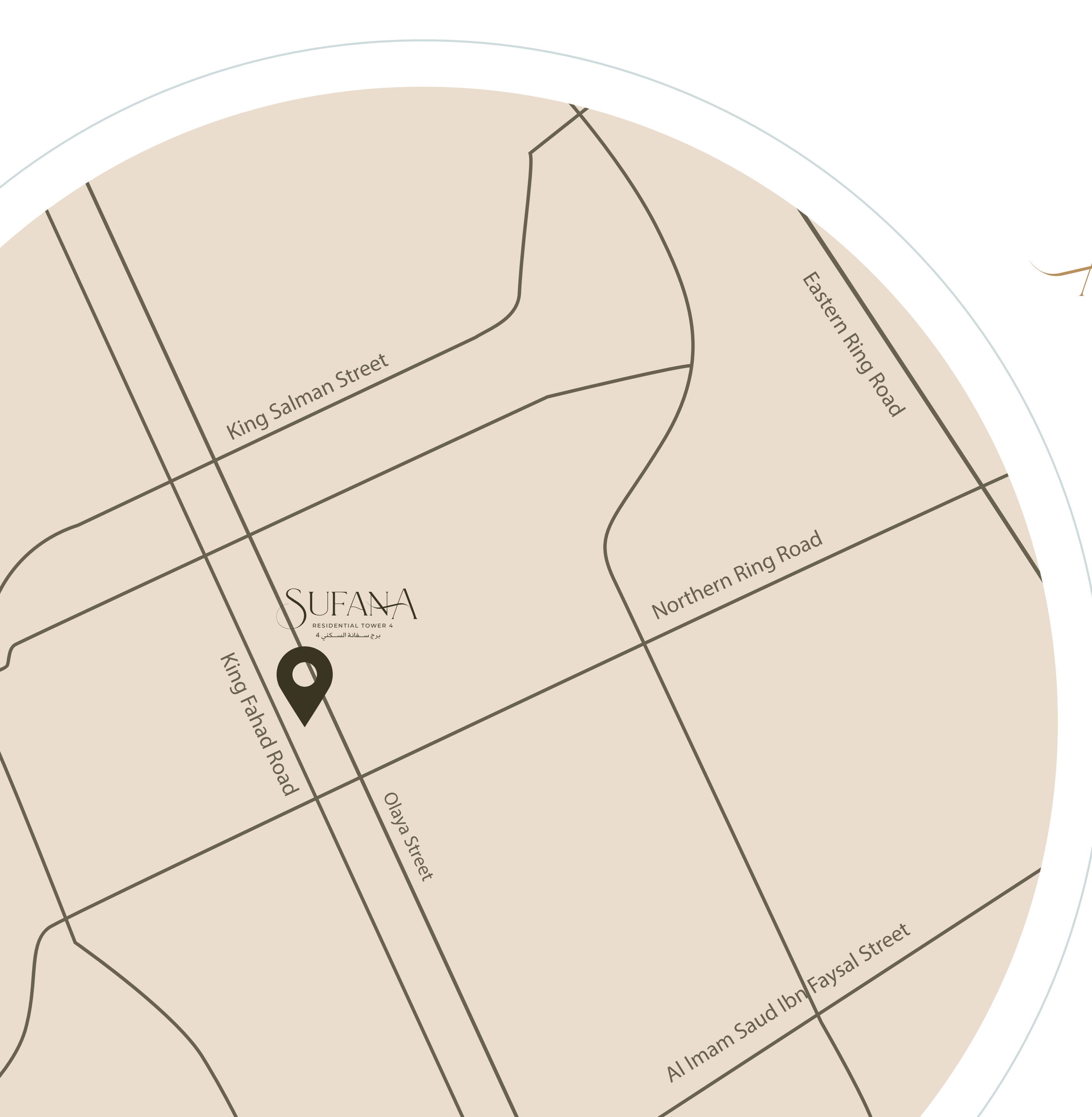


Every detail embodies the spirit of Saudi Arabia and Vision 2030, becoming part of the dream we are building together. It promises a future filled with inspiring experiences and designs that reflect Saudi identity and modern innovation.

كل تفصيل فيه يجسد روح المملكة ورؤية 2030، ليكون جزءاً من الحلم الذي نصنعه معاً. إنه وعد بمستقبل مليء بالتجارب الملهمة، والتصاميم التي تحاكي الروح السعودية والابتكار العصري







## AT the Heart of Dreams القلب النابض في عاصمة الأحلام

Nestled in Al Sahafah District, Riyadh, Sufana 4 offers a location that blends tranquility with vitality in the heart of the Kingdom.

Here, where vitality meets serenity, Sufana 4 provides a complete lifestyle that meets your aspirations and places you at the center. Enjoy being close to everything you need, from modern services to essential facilities.

في حي الصحافة بالرياض، عند نقطة التقاء الطموح والراحة، يمنحك سفانة 4 موقعاً يجمع بين السكنية والحيوية في قلب المملكة، حيث يتيح لك الموقع المثالي الوصول بسهولة إلى أفضل معالم المدينة. هنا، حيث تلتقي الحيوية بالهدوء، يمنحك سفانة 4 حياة متكاملة تلبي تطلعاتك وتضعك في قلب الحدث، لتستمتع بقربك من كل ما تحتاج إليه من خدمات ومرافق عصرية



# A LOCATION Like No Other

الموقع: حي الصحافة، الرياض



**5 minutes** to King Fahd Road  
5 دقائق إلى طريق الملك فهد



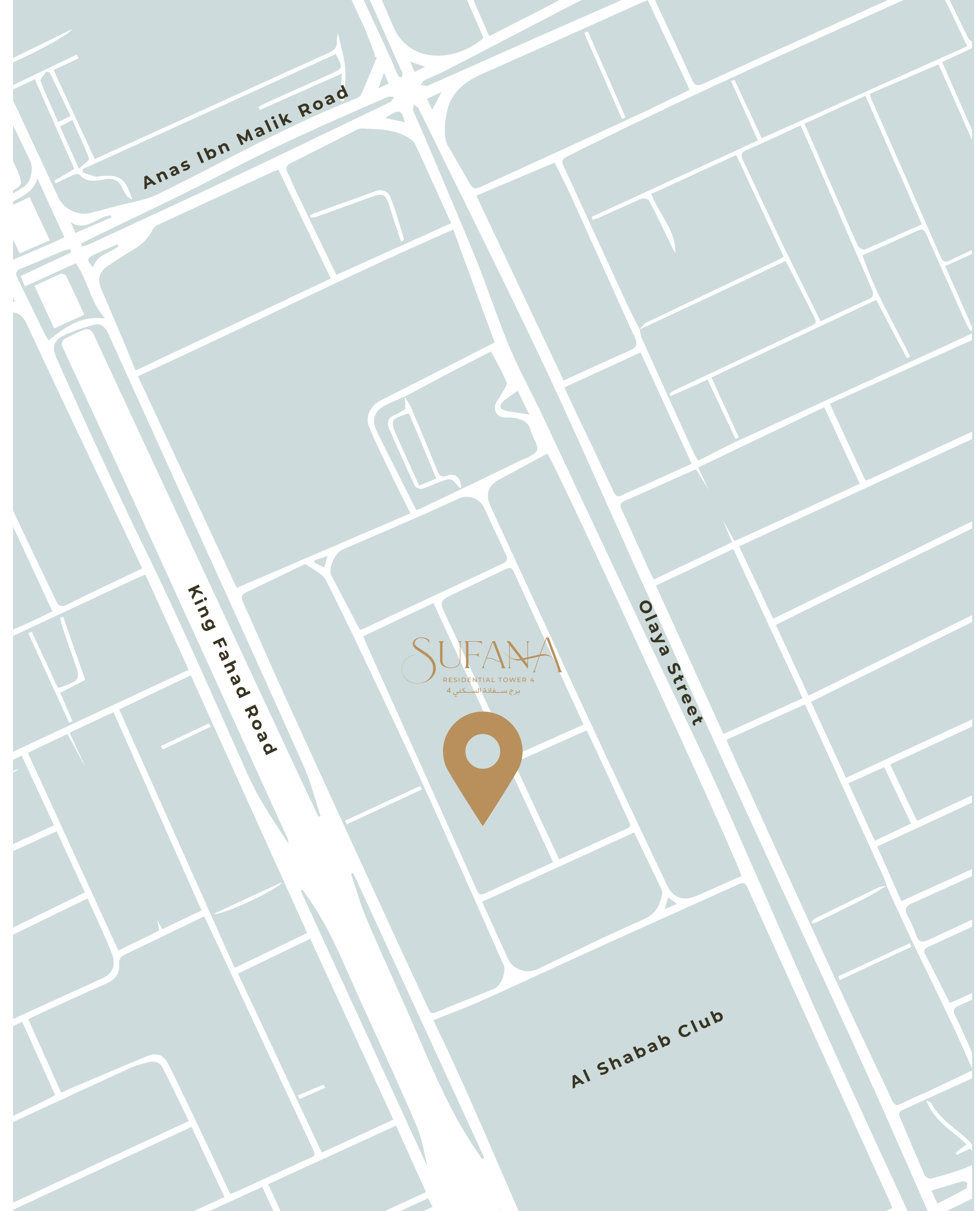
**10 minutes** to Riyadh Park Mall  
10 دقائق إلى مول الرياض بارك



**15 minutes** to King Saud University  
15 دقيقة إلى جامعة الملك سعود



**20 minutes** to King Khalid International Airport  
20 دقيقة إلى مطار الملك خالد الدولي







# A DESIGN

تصميم يعكس هويتك that reflects your identity

From the smallest details to the grand layout, Sufana 4 is crafted to offer you comfort and luxury in every aspect. Its modern architecture seamlessly blends Saudi-inspired ornamentation, creating a living experience you'll never forget.

من التفاصيل الدقيقة إلى التخطيط الكبير، تم تصميم مشروع سفانة 4 ليوفر لك كل ما تحتاجه من راحة وفخامة. تصميم معماري عصري يمتزج بالزخارف السعودية، ليقدم لك تجربة سكنية لا تُنسى



With spacious entrances, serene inner gardens, and abundant natural light, every moment is elevated to a refined living experience.

بمداخل فسيحة، وحدائق داخلية هادئة، وإضاءة طبيعية وفيرة، يرتقي كل لحظة إلى تجربة معيشية راقية







# AMENITIES

الخدمات والمرافق

Swimming Pool  
مسبح



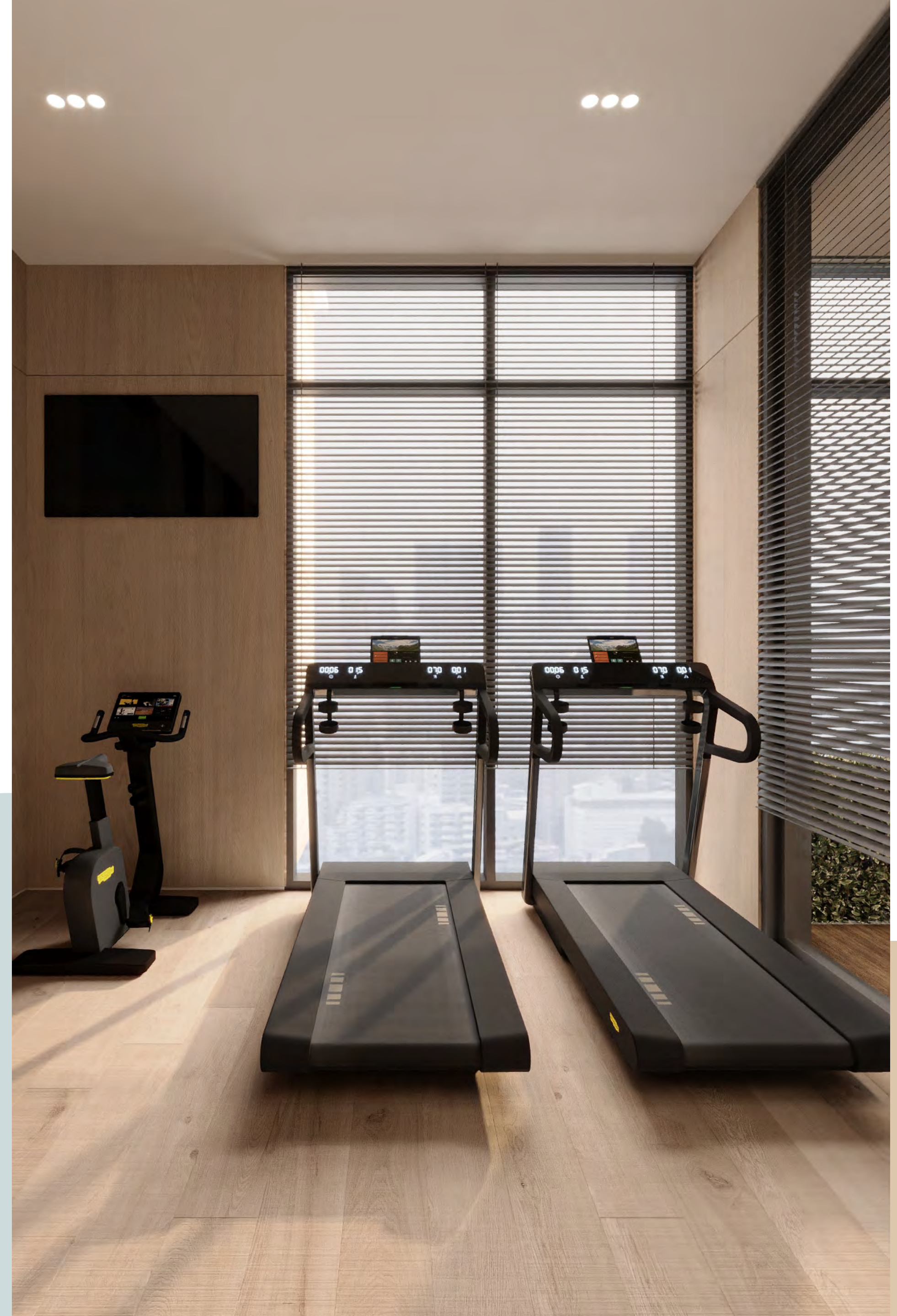
# A LIFE Full of Unique Moments

حياة مليئة باللحظات الاستثنائية

Every detail is designed to fulfill your dreams and deliver unforgettable experiences.

Sufana 4 is more than a place to live, it is a world full of experiences that make your life richer and more comfortable.

كل تفصيلة مصممة لتلبية أحلامك وتقديم تجارب لا تُنسى  
سفانة 4 أكثر من مكان تعيش فيه، بل هو عالم مليء بالتجارب التي تجعل حياتك أكثر غنى وراحة







Men's Gym  
صالة جيم للرجال

## A Retreat in SERENITY

انعزال في عالم من الهدوء

A luxurious pool offering unparalleled moments of relaxation. Your haven of beauty and serenity, where the noise of the outside world fades away in a moment of calm as the blue sky reflects on the purity of the water. Where every dip is a journey towards harmony with nature.

مسبح فاخر يمنحك لحظات استرخاء غير مسبقة  
ملائك الذي يجمع بين الجمال والسكينة، حيث يتلاشى ضجيج العالم الخارجي في لحظة  
هدوء تنعكس فيها زرقة السماء على صفاء الماء. حيث كل غمرة ماء هي رحلة نحو  
الانسجام مع الطبيعة



# ENERGIZE with a View

نشاط يومي بإطلالة راقية

State-of-the-art fitness centers designed to ignite your energy. Designed to stimulate the spirit of activity within you, with modern equipment and windows overlooking natural views that inspire you to renew and energize with every workout.

صالات رياضية متطورة مصممة لإطلاق طاقتك، لتحفز روح النشاط بداخلك، مع تجهيزات حديثة ونوافذ تطل على مناظر طبيعية تلهمك بالتجدد والطاقة مع كل تمرين



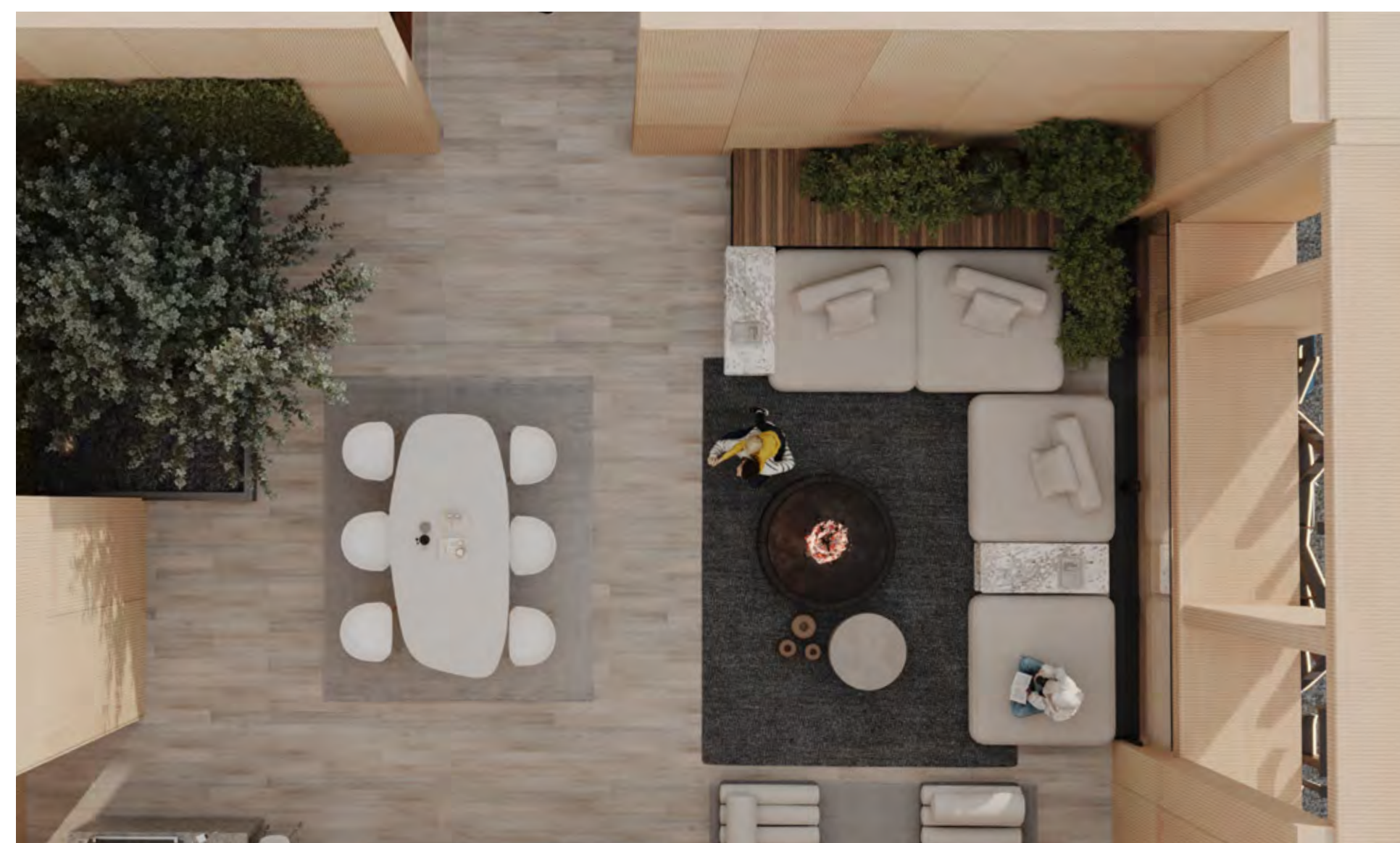


# SPACES

Above Expectations  
مساحات تفوق التوقعات

Breathtaking views offering moments of peace and reflection. Your destination to freedom, where gentle breezes embrace your dreams. Here, you can greet the morning with its golden glow, or contemplate the stillness of the sunset.

إطلالات خلابة توفر لحظات من الصفاء والتأمل، وجهتك إلى الحرية، حيث تعانق النسائم العليلة أحلامك. هنا، يمكنك استقبال الصباح بإشراقته الذهبية، أو التأمل في سكون الغروب





Hospitality Redefined

ضيافة تتحدث بالفخامة





Luxurious reception spaces blending tradition with modernity. A living expression of Saudi hospitality with a design that reflects luxury. They are places where memories are built and precious moments are woven with your loved ones.

مجالس فاخرة تجمع بين التراث والحداثة، تعبير عن كرم الضيافة السعودي بتصميم يعكس الفخامة. إنها أماكن تُبنى فيها الذكريات وتُنسج فيها اللحظات الثمينة مع أحبائك





# NATURE at Your Doorstep

## طبيعة تسكن قلبك

Expansive green areas crafted for serene retreats, A green oasis that takes you away from the hustle and bustle of life. It is a space that reconciles you with the tranquility of nature and gives you moments of contemplation and happiness.

مساحات خضراء مهيأة لتجربة استجمام لا تُنسى، واحة خضراء تأخذك بعيداً عن صخب الحياة. إنها مساحة تصالحك مع هدوء الطبيعة، وتمنحك لحظات من التأمل والسعادة

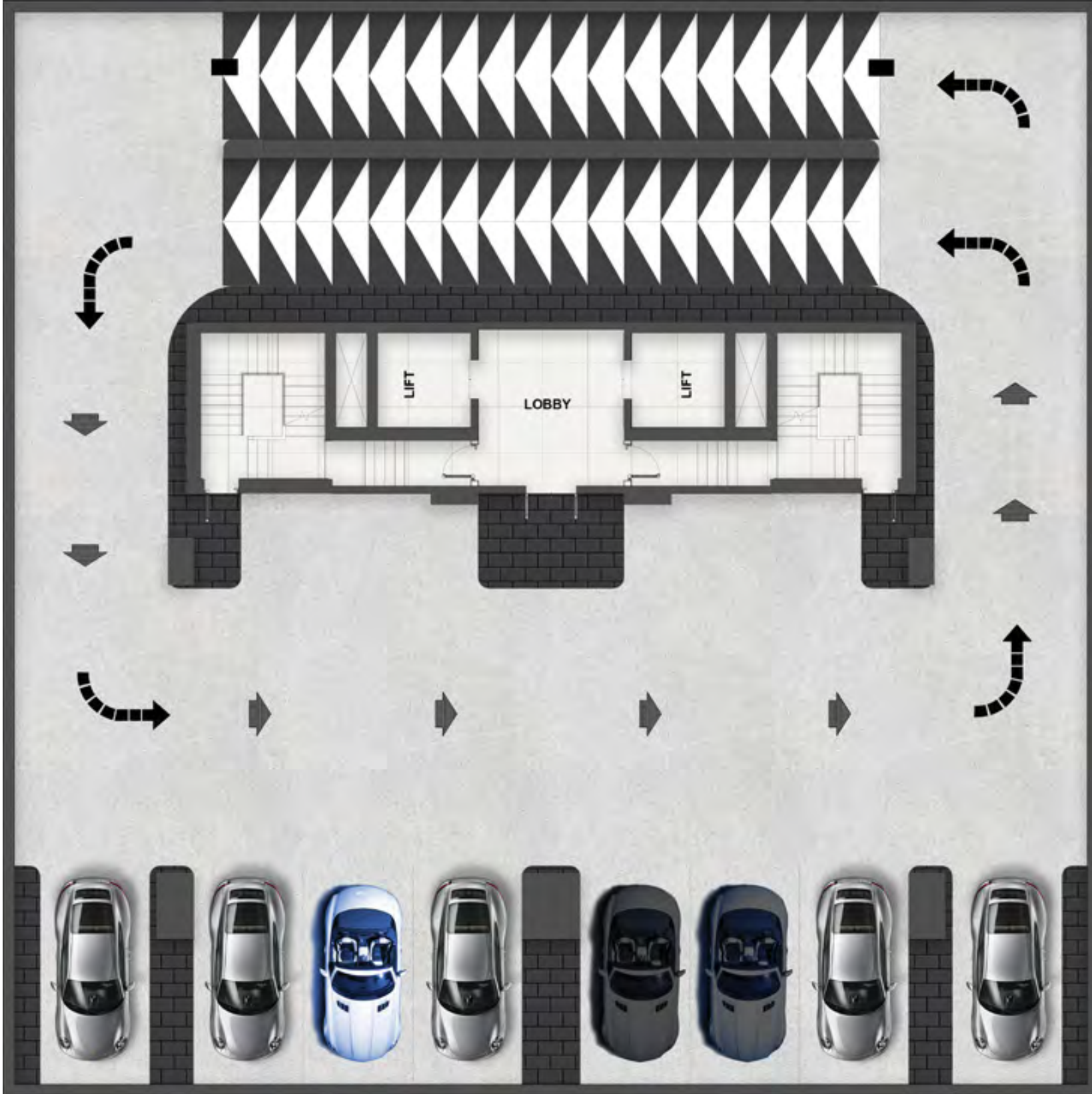




## Floor Plans

مخططات الطوابق





Basements 1 - 2 - 3 - 4  
مخططات الأقبية

FIRST BASEMENT

- 8 PRIVATE PARKING FOR RESIDENTS
- 2 ELEVATORS
- ESCAPE STAIRS

دور القبو الأول

- مواقف خاصة للسكان عدد 8
- مصاعد عدد 2
- سلالم نجاة

SECOND BASEMENT

- 8 PRIVATE PARKING FOR RESIDENTS
- 2 ELEVATORS
- ESCAPE STAIRS

دور القبو الثاني

- مواقف خاصة للسكان عدد 8
- مصاعد عدد 2
- سلالم نجاة

THIRD BASEMENT

- 8 PRIVATE PARKING FOR RESIDENTS
- 2 ELEVATORS
- ESCAPE STAIRS

دور القبو الثالث

- مواقف خاصة للسكان عدد 8
- مصاعد عدد 2
- سلالم نجاة

FOURTH BASEMENT

- 8 PRIVATE PARKING FOR RESIDENTS
- 2 ELEVATORS
- ESCAPE STAIRS

دور القبو الرابع

- مواقف خاصة للسكان عدد 8
- مصاعد عدد 2
- سلالم نجاة

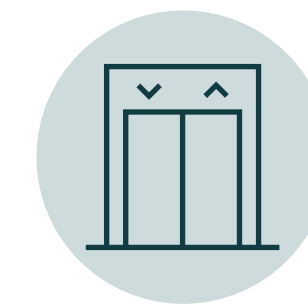






## Ground Floor Plan

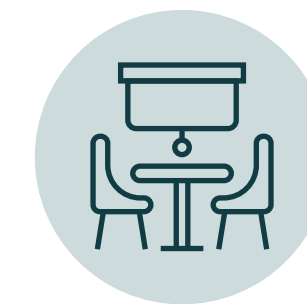
مخطط الطابق الأرضي



Main entrance



Reception & Waiting



Meeting Room & Terrace

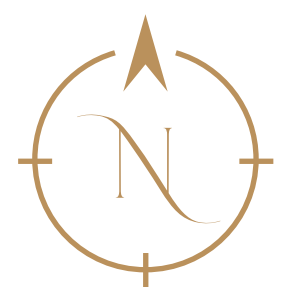


Common Area

- 2 Elevators
- 2 Escape Stairs
- Elevator Lobby

Service Rooms

المدخل الرئيسي  
استقبال وأماكن انتظار  
قاعة اجتماعات مع تراس  
مساحة مشتركة  
مصاعد عدد 2  
سلالم نجاة عدد 2  
بهو المصاعد  
غرف خدمية





Typical Apartments Plan

مخطط الشقق المتكرر

Floors 1-5, 7-18, 20-22



2 2-Bedroom Apartments

- Kitchen and Dining Area
- Living Area
- Bathroom
- Balcony with Jacuzzi
- Bedroom 1
- Master Bedroom

شقتين من 2 غرف نوم

- مطبخ وغرفة طعام
- غرفة المعيشة
- حمام
- شرفة خارجية مع جاكوزي
- غرفة نوم أولى
- غرفة نوم ماستر

Unit Type	Net Area	Terrace	Service Terrace	Parking	Total Area
الوحدة السكنية	صافي المساحة	مساحة التراس	مساحة تراس الخدمات	مساحة الموقف	المساحة الإجمالية
2BR Apartment (A&B)	95.57	14.41	11.58	16.5	138
شقة من غرفتي نوم (A&B)					







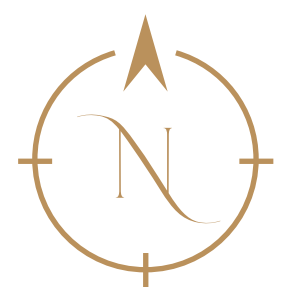






Jacuzzi  
مسبح جاكوزي

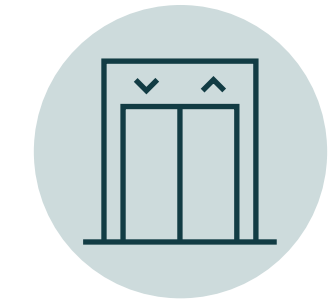




## Amenities Floor Plan

مخطط طابق المرافق المشتركة

6th Floor



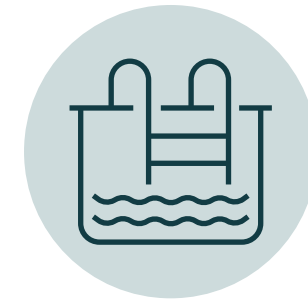
### Common Area

- 2 Elevators
- 2 Escape Stairs
- Elevator Lobby



### Ladies Area

- Reception Foyer
- Toilets
- Ladies Gym
- Kids Play Area

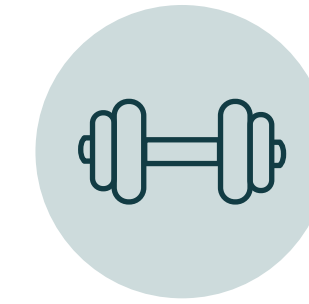


### Gents Area

- Reception Foyer
- Toilets
- Gents Gym
- Terrace

### Swimming Pool

- Pool with Wooden Deck



### مساحة مشتركة

- مصاعد عدد 2
- سلالم نجاة عدد 2
- بهو المصاعد



### مساحة للسيدات

- استقبال
- حمامات
- صالة جيم للسيدات
- صالة ألعاب للأطفال

### مساحة للرجال

- استقبال
- حمامات
- صالة جيم للرجال
- تراس

### مسبح مشترك

- بركة سباحة مع أماكن استرخاء





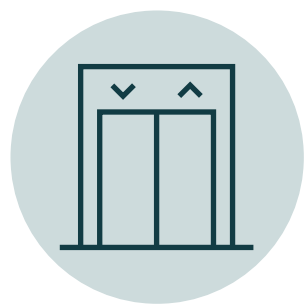
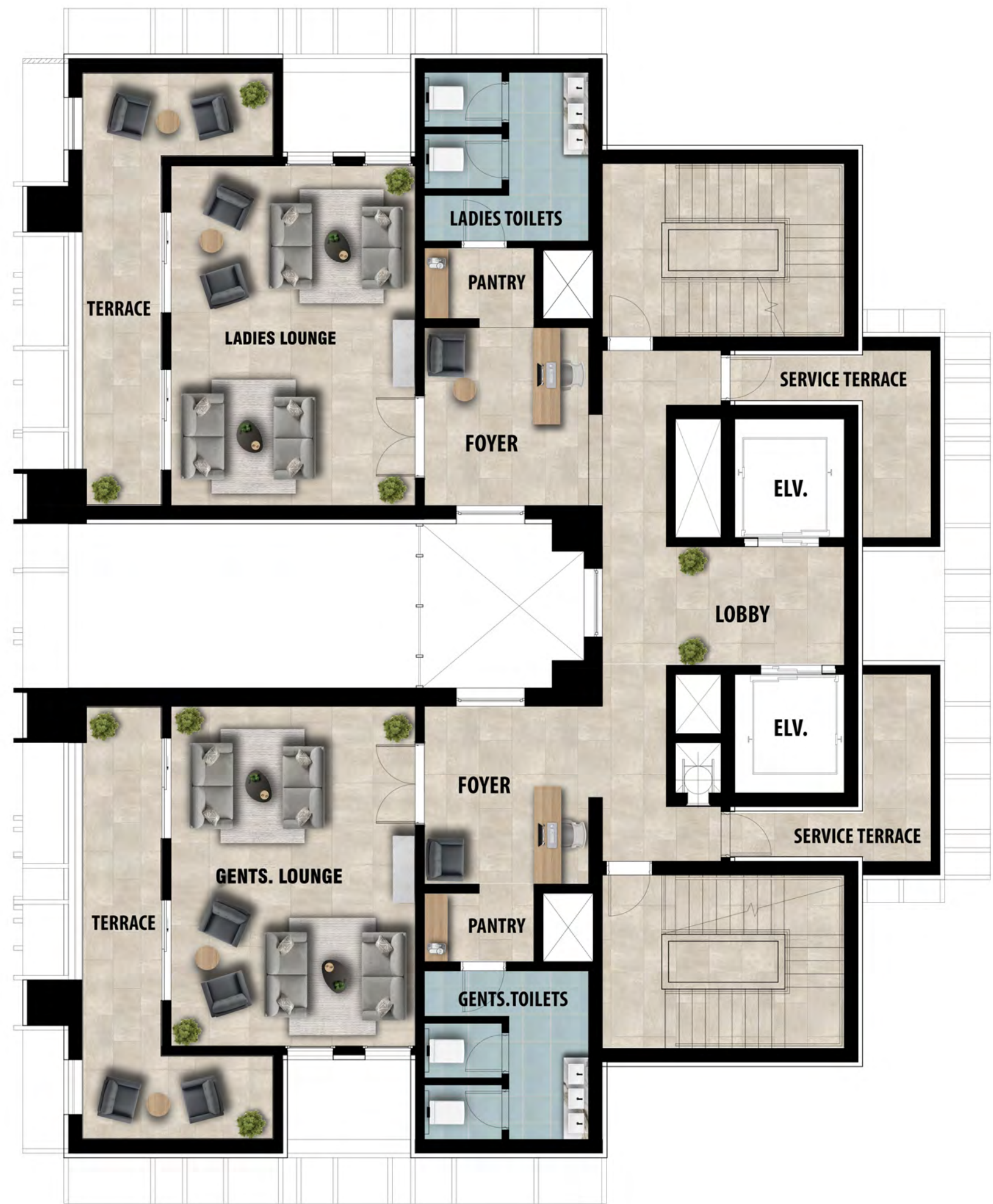
# INFORMATION



# Amenities Floor Plan

مخطط طابق المرافق المشتركة

19th Floor



## Common Area

- 2 Elevators
- 2 Escape Stairs
- Elevator Lobby
- 2 Service Terraces



## Ladies Area

- Reception Foyer
- Toilets
- Pantry
- Ladies Lounge «Majlis»
- Terrace



## Gents Area

- Reception Foyer
- Toilets
- Pantry
- Mens Lounge «Majlis»
- Terrace



## مساحة مشتركة

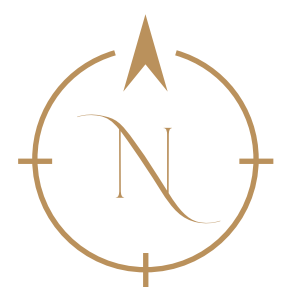
- مصاعد عدد 2
- سلالم نجاة عدد 2
- بهو المصاعد
- تراسات خدمية عدد 2

## مساحة للسيدات

- استقبال
- حمامات
- مطبخ
- صالة مجلس للسيدات
- تراس

## مساحة للرجال

- استقبال
- حمامات
- مطبخ
- صالة مجلس الرجال
- تراس







Penthouse Plan

مخطط البنتهاوس

23rd Floor



1 Bedroom Penhouse

- Kitchen and Dining Area
- Living Area
- Bathroom
- Balcony with Jacuzzi
- Master Bedroom
- Outdoor Area



بنتهاوس من غرفة نوم واحدة

- مطبخ وغرفة طعام
- غرفة المعيشة
- حمام
- شرفة مع جاكوزي
- غرفة نوم ماستر
- منطقة خارجية

Unit Type	Net Area	Terrace	Service Terrace	Parking	Total Area
الوحدة السكنية	صافي المساحة	مساحة التراس	مساحة تراس الخدمات	مساحة الموقف	المساحة الإجمالية
1BR Penthouse	71.04	114.88	23.16	27	236.08
بنتهاوس بغرفة نوم واحدة					











SUFANA<sub>4</sub>







2024-2025



2024-2025

## المسوق الحصري

MADA  
PROPERTIES



مدى  
العقارية

قم بتحميل تطبيق مدى العقارية  
Download Mada App



منذ انطلاقتنا في المملكة العربية السعودية والإمارات العربية المتحدة، قدّمنا أفضل الخدمات والحلول العقارية المبنية على أفكار استراتيجية مبتكرة أدّت إلى نجاحات متعددة أكسبتنا الثقة الكافية لنوجد أساليباً خلاّقة خاصة بنا في عالم الاستثمار العقاري، فكانت النتيجة الحتمية لكل هذا العمل الجاد والمبدع هي ريادتنا على نطاق كل من سوقيّ العقار السعودي والإماراتي، تلاها انطلاقتنا إلى عدّة وجهات دولية أخرى. ذلك التوسع كان حجر الأساس في جعل مدى العقارية في مكانة الصدارة التي تحتلها الآن كالمرجعية الرئيسية الأكثر شمولاً وانتشاراً في سوق العقارات والاستثمارات، والقيمة الثابتة في الرؤية العقارية المستقبلية.

Since our inception in KSA and UAE, we have offered the best real estate services and solutions, based on our creative strategies. This has affirmatively led to our consecutive successes that gained us sufficient confidence to procreate our own innovative methods in the real estate market. The sole target we focused on throughout this whole development process was to ensure our position as pioneers in the Saudi and Emirati real estate market, furthering, as such, our aim toward the global real estate market. This expansion has been the corner stone that put Mada Properties on the throne as being the most holistic and prevalent reference for the real estate investment domain, and the most valuable guide toward its futuristic vision.



### RIYADH OFFICES

الرياض - الصحافة

Al Sahafa Office

Al Imam Saud Ibn Faysal Road,  
As Sahafa District, Riyadh, KSA

+966 92 0022 442

الرياض - العارض

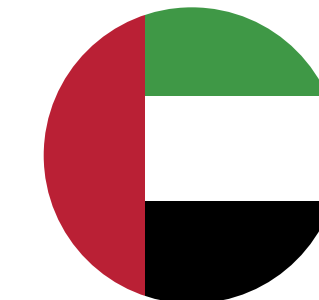
Al Aarid Office

3176, Prince Saud bin Abdullah bin Jalawi,  
Al-Aarid District, Riyadh, KSA

الرياض - الرمال

Al Rimal Office

6487 Al Sheikh Jaber Al Ahmad Al Sabah  
Street, Ar Rimal, Riyadh 13256, KSA



### DUBAI OFFICE

دبي - الخليج التجاري

Dubai - Business Bay

1106, 11th Floor, Opal Tower,  
Business Bay, Dubai, UAE.

+971 50 377 0780



# SUFANA

RESIDENTIAL TOWER 4

برج سفانة السكني 4

BY

Al-Ezz

شركة دار العز للعقار



المسوّق الحصري

