

المطور العقاري



شركة عالي القمة للتطوير العقاري  
AleI Al Qemma Real Estate

المسوق الحصري



T O W E R

قي تاور



رقم التصنيف: 1975 | رقم المعلن: 0463144



# V TOWER

THE ART OF MINIMALISTIC LUXURY

قحي تاور بساطة الإبداع بروح الرفاهية..







شركة عالي القمة للتطوير العقاري  
AleI Al Qemma Real Estate

## لمحة عن المطوّر

منذ بداية تأسيسها عام 2011، وضعت شركة عالي القمة للتطوير العقاري أساسات الحاضر بنظرة مستقبلية. ولتحقيق ذلك، عملت الشركة على تبني أحدث التكنولوجيا في مشاريعها. كما قامت بتوسيع عملها خارج حدود المملكة باتجاه مختلف بلدان الشرق الأوسط، مع صب كامل هدفها على الوصول نحو العالمية.

## ABOUT THE DEVELOPER

Since its establishment in 2011, Alei Al Qemma Real Estate Development Company has laid the foundations of the present with a futuristic vision. To achieve this, the company has worked on adopting the latest technology in its projects. It has also expanded its operations beyond the borders of the Kingdom towards various countries in the Middle East, with complete focus on reaching global standards.



# WHY INVEST IN RIYADH?

## مميزات الاستثمار في الرياض؟



عوائد إيجارية مرتفعة  
High Rental Income



ثقافة مجتمعية عالمية  
Cosmopolitan Culture



الإقامة المميزة  
Premium Residency Visa



ارتفاع قيمة رأس المال  
High Capital Appreciation



استضافة كأس العالم 2034  
Host of World Cup 2034



استضافة إكسبو 2030  
Host of Expo 2030



بنية تحتية بمواصفات عالمية  
World-class Infrastructure



حياة آمنة  
Safe & Sound Living



اقتصاد متطور  
Progressive Economy







## استضافة أكسبو 2030

يُعد هذا الحدث فرصة كبيرة للمملكة العربية السعودية لفتح أبوابها أمام العالم وتشبيد بوتقة هائلة تجمع بين مختلف الدول لعرض وتبادل التقنيات والابتكارات والثقافات. عادةً ما يكون معرض إكسبو فرصة للترويج للمشاريع المستدامة والابتكار في مختلف المجالات، ولخلق سيمفونية تعمل على تناغم مختلف الرؤى العالمية على ذات الإيقاع المبتكر لحياة مستقبلية أكثر اتزاناً وشمولية

### EXPO 2030

This event represents a great opportunity for the Kingdom of Saudi Arabia to open its doors to the world and create a massive platform that brings together various countries to showcase and exchange technologies, innovations, and cultures. Typically, Expo serves as an opportunity to promote sustainable projects and innovations across different fields, aiming to create a symphony that harmonizes diverse global visions on the same innovative rhythm for a more balanced and inclusive future life.







## كأس العالم 2034

تم اختيار المملكة العربية السعودية من قبل الفيفا لاستضافة النسخة ال 25 من كأس العالم لكرة القدم. ويُعد هذا الحدث نقطة تحول تاريخية على جميع الأصعدة في المملكة، خصوصاً وأنه سوف يحدث بعد استضافة إكسبو 2030

### WORLD CUP 2034

The Kingdom of Saudi Arabia has been chosen by FIFA to host the 25th edition of the FIFA World Cup.

This event marks a historical turning point on various levels in the Kingdom, especially considering that it will take place after hosting Expo 2030.







## عن المشروع

استلهاماً من أساس الحياة ومن عناصر الطبيعة الرئيسية تنطلق شركة أعالي القمة للتطوير العقاري لإنشاء مشروعها الجديد في تاور. تتشكل فكرة هذه التحفة الفنية أساساً من مزيج هادئ ما بين الطراز السلمي التراثي المنشأ مع الطابع البوهيمي العصري. ويهدف هذا المزيج لخلق محيط ساكن ومريح للنظر، إذ تتوحد الأجواء الداخلية للمنزل مع روح الطبيعة الخارجية

## ABOUT THE PROJECT

Inspired by the essence of life and the main elements of nature, A'ali Al Qimma Real Estate Company launches its new project, V Tower. The concept of this masterpiece is primarily formed from a serene blend of the Traditional Salmani style with a Bohemian modern approach. This blend aims to create a serene and comfortable environment to behold, as the interior atmosphere of the home merges with the spirit of the external nature.











## الطراز السلماني

من التراث المعماري العريق للمملكة، حيث تُحَقَّر الأصالة في عمق صخور مبانيها، تم استحياء تصميم الواجهات في قبي تاور لتعكس جوهر الاندماج الذي يقدمه المشروع ما بين الهوية التراثية السعودية، وخطوط التصميم المعاصرة

## THE SALMANI STYLE

Drawing from the rich architectural heritage of the Kingdom, where authenticity is etched deep into the stones of its buildings, the design of the facades at V Tower has been inspired to reflect the essence of the fusion that the project offers between the traditional Saudi identity and contemporary design lines.





C O M F O R T





## عيش تفاصيل الحداثة

يتميز التصميم الحديث ببساطته وخطوطه النظيفة ولوحة الألوان المحايدة. وهو يحتضن استخدام المواد الطبيعية مثل الخشب والجلد والحجر، وغالبًا ما يتم دمجها مع العناصر الصناعية مثل المعدن والزجاج.

## EMBRACE MODERNISM

Modernist design is characterized by its simplicity, clean lines, and a neutral color palette. It embraces the use of natural materials like wood, leather, and stone, often combined with industrial elements like steel and glass.





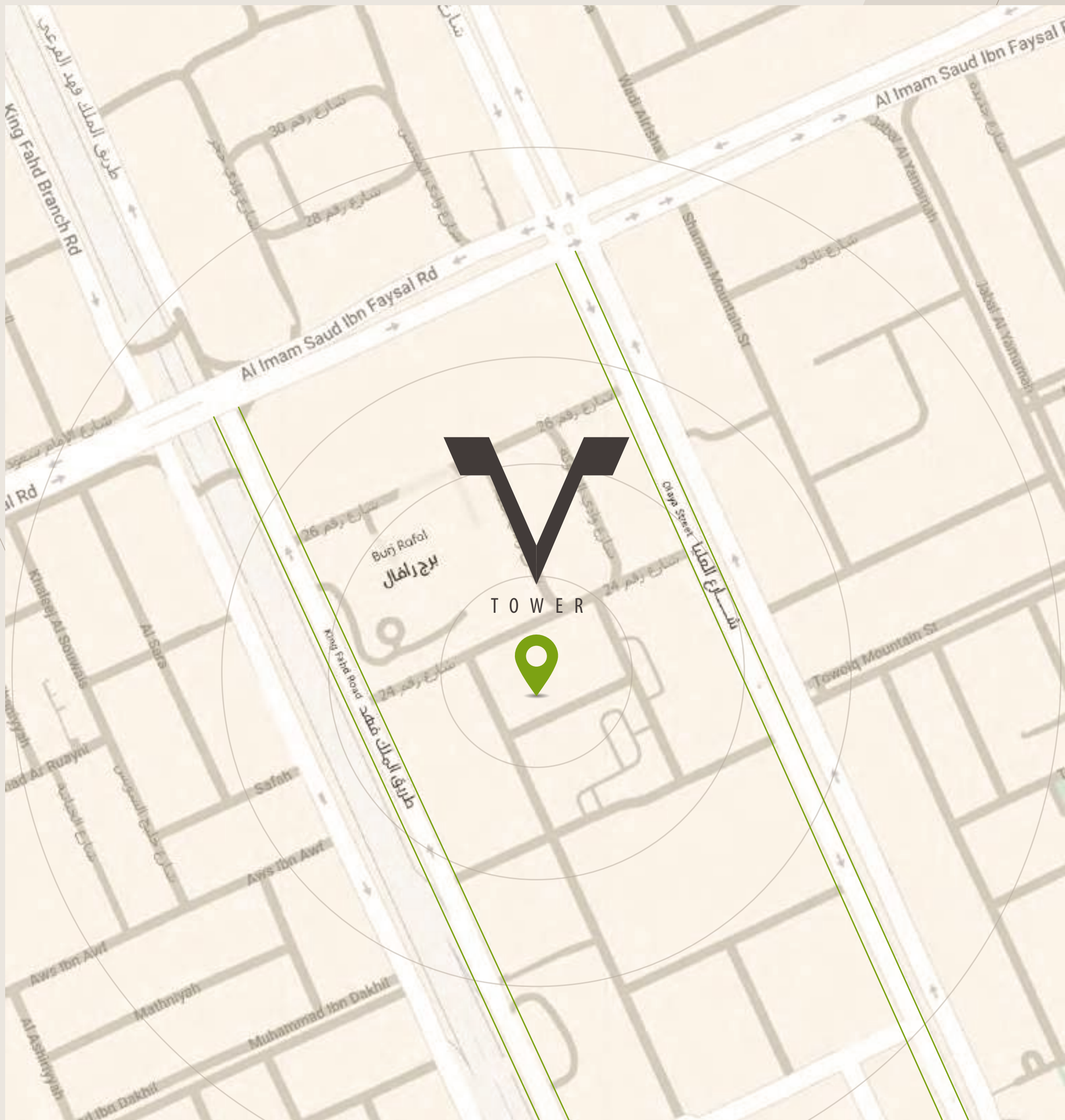
# V T O W E R

## موقع تتباهى به

يجاور شي تاور برج رافال في حي الصحافة شمال الرياض، حيث يوازي طريق الملك فهد وشارع العليا من جهة أخرى، ليوفّر لكم بذلك سهولة الوصول لأهم الطرق والمواقع الحيوية في المدينة

## A LOCATION TO BOAST ABOUT

Adjacent to The V Tower is Burj Rafal in As Sahafa district, north of Riyadh, bordering King Fahd Road, and Al Olaya Street on the other side, thus providing easy access to the main roads and vital locations in the city.





## في حضرة الأصالة

يشكل الديكور الخارجي للبرج تحفة معمارية تمزج ما بين طراز الإبداع للمحدود الحرية مع طابع الموروث السعودي الأصيل المستوحى من الطراز السلطاني، مقدماً بذلك هوية مميزة للبرج ورؤيته المتقدمة في تطوير مبادئ الأصالة

## AUTHENTICITY REINVENTED

The exterior decor of the tower constitutes an architectural masterpiece blending the free-spirited creativity with the authentic Saudi heritage inspired by the Salmani style, thus presenting a distinctive identity for the tower and its advanced vision in developing the principles of authenticity.







◆ ◆ ◆





## غابة من السكينة

تتكون الشقق في “في تاور” من غرفة أو غرفتين نوم بمساحات وتوزيع مختلف، لتختاروا منها ما يناسب احتياجاتكم

## A SERENITY FOREST

The apartments in the V Tower consist of 1 or 2 bedrooms with different spaces and layouts for you to choose according to your needs.





## فخامة البساطة

بسبب اعتماد الديكور الداخلي على طرازي السلطاني والعصري، ستجد البساطة متمثلة في تفاصيل المنزل جميعها، لتقدم لك سيمفونية من السكنية بإيقاع من الرقي

## SIMPLE MAGNIFICENCE

Due to the adoption of Salmani and Modern interior styles, simplicity is embodied in all the details of the house, offering you a symphony of tranquility with an essence of elegance.







## مساحة لإبداعك

تم تصميم المساحات الداخلية بإتقان لتستفيد من كل زاوية في بيتك، وتسكن فيه براحة مع عائلتك

## SPACE FOR YOUR CREATIVITY

The interior spaces are meticulously designed to make the most of every corner of your home, allowing you to live comfortably with your family.



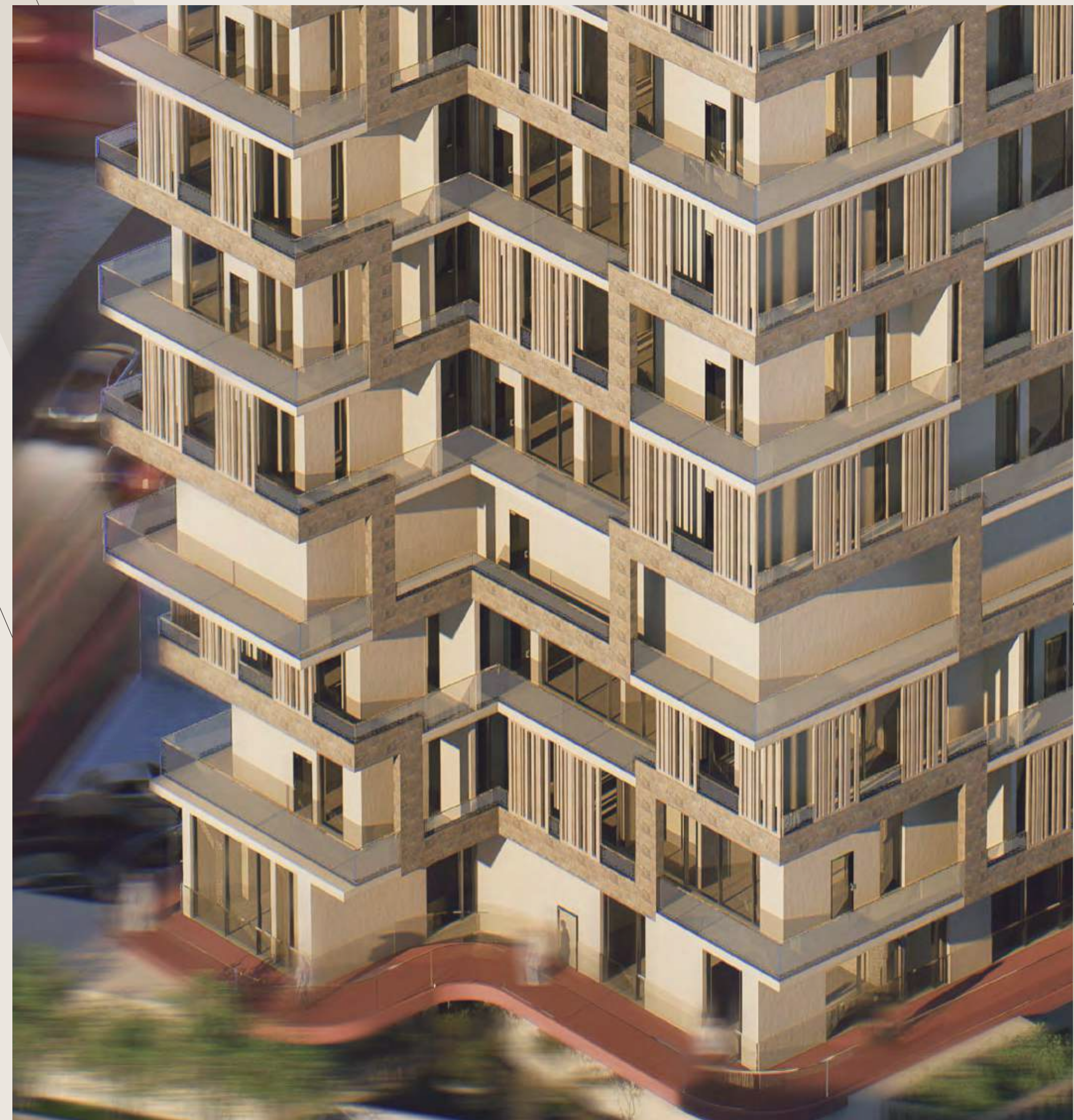


## على سفح الطبيعة

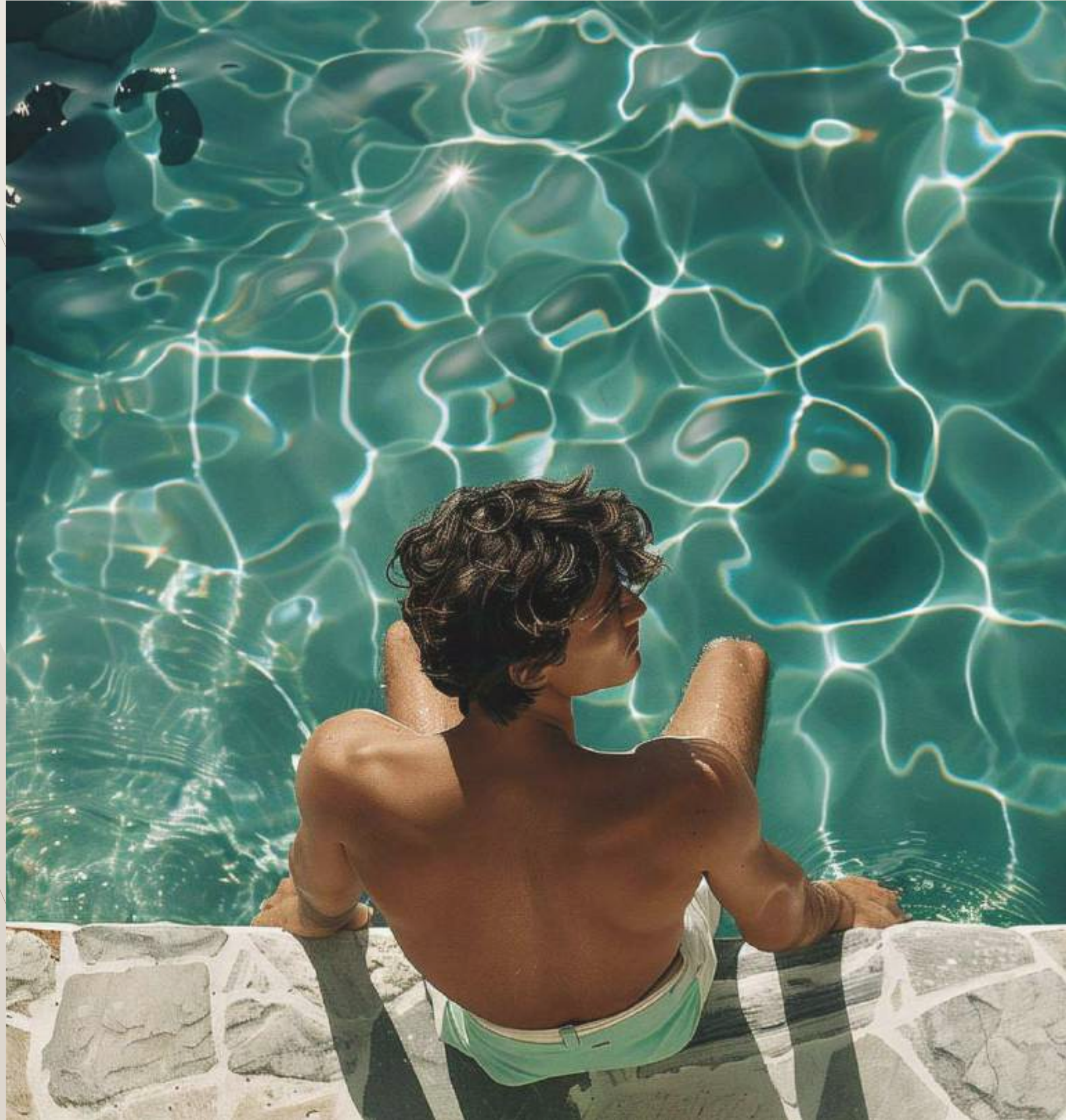
لحظة تعانق زرقة السماء مع لوحة الطبيعة في بيتك، انعم بهذه السكنية المخصصة لك على تراسات منزلك الواسعة والمطلّة على أرقى المناظر في الرياض

## OVERLOOKING NATURE

Where the blue sky embraces the canvas of nature in your home, indulge in your dedicated serenity on the spacious terraces overlooking the finest views in Riyadh.







## كن على طبيعتك

لأن أصل الجمال ينطلق من طبيعتك الأساسية، يوفر لكم في تاور باقة من المرافق التي تحرص على راحتكم التامة لتستمروا على الطاقة ذاتها منذ بداية اليوم وحتى نهايته

## BE YOURSELF

Because true beauty emanates from your core nature, V Tower offers you a package of facilities that prioritize your complete comfort, allowing you to maintain the same energy from the beginning to the end of the day.





## بهو استقبال

منذ خطواتك الأولى داخل البناء سيأسرك اتصال أجواء البهو الداخلية مع الخارج، بانسيابية ترقى  
لأن تستنسخ الحيوية التي تبثها شمس النهار في الأرض

## RECEPTION LOBBY

From your first step inside the building, you will be captivated by the connection between the indoor lobby atmosphere and the outdoors, with a fluidity that elevates to a reproduction of the vitality that the daylight infuses into the earth.











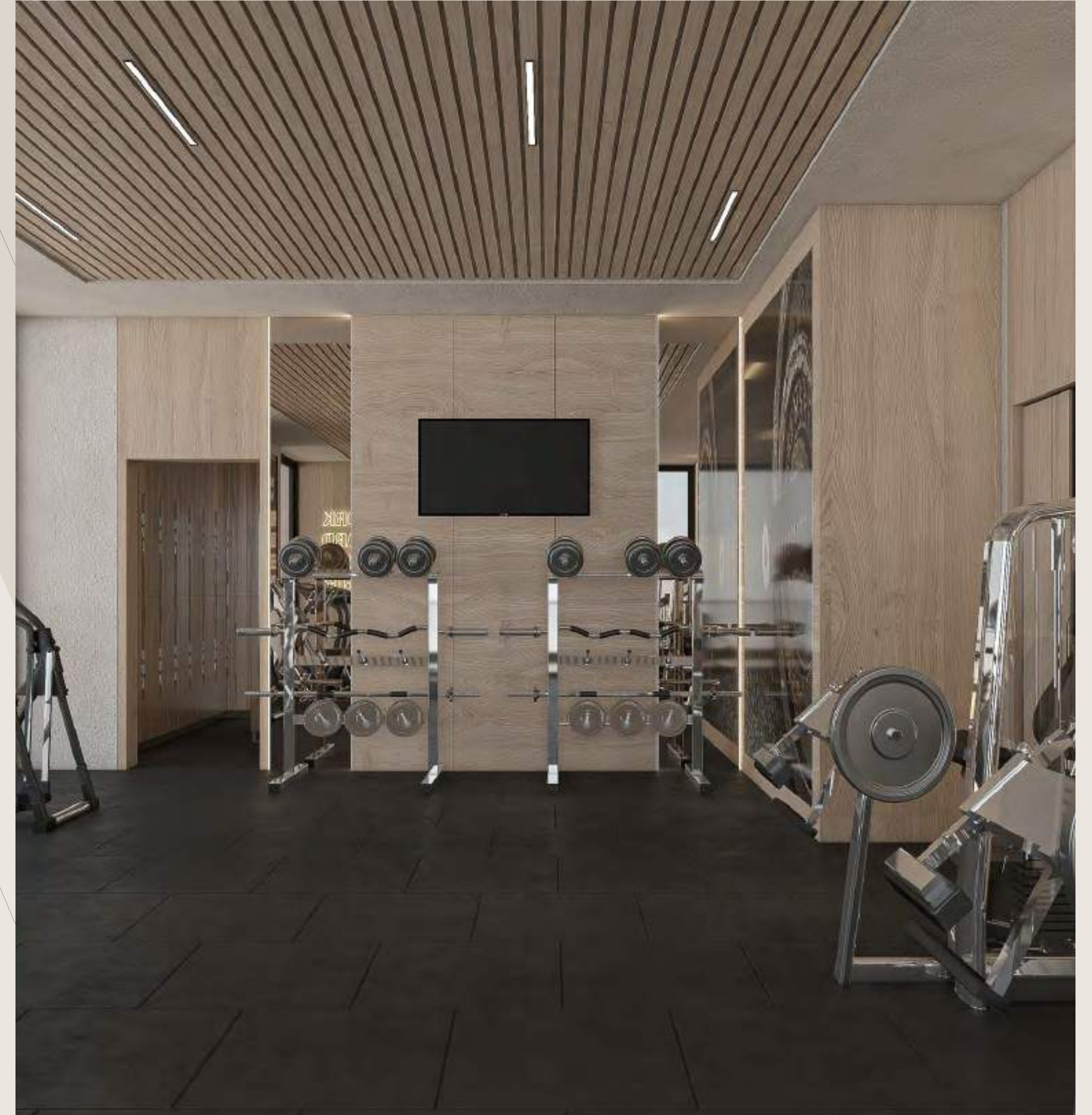


## صالة رياضية مجهزة

استمتعوا بحياتكم مع طاقة ممتلئة تجددونها في الصالة الرياضية المجهزة بأحدث أجهزة اللياقة البدنية التي تم توزيعها لتضمن استفادتكم المثلى

## FULLY EQUIPPED GYM

Enjoy your life with renewed energy in the gymnasium dedicated for you, fully equipped to meet your absolute athletic benefit.







## سباق المتعة

اشحن نشاطك بالسير والتمرين على مسار الجري المحيط بالمبنى، واستمتع بالطاقة الإيجابية التي ستتولد مع خطواتك

## RACING JOY

Recharge your energy by walking on the jogging track surrounding the building, and enjoy the positive energy that will arise with each step.





## صرح من الأناقة

يصعد في تاور 29 طابقاً في قلب العاصمة الرياض، منها مساحات تم تخصيصهما للمرافق والخدمات المشتركة بالإضافة لدورين خدميين، وسطح مشترك، وأربعة أقبية من مواقف السيارات لمخصصة للسكان

## A MONUMENT OF ELEGANCE

V Tower rises 29 floors in the heart of Riyadh, including areas designated for amenities, in addition to two service floors, a shared rooftop, and four basements of parking spaces for residents.







# S N A P

...

مخططات الطوابق

FLOOR PLANS





الدور الأرضي  
GROUND FLOOR PLAN

♦ ♦ ♦



1 RECEPTION

مكتب الاستقبال



2 ELEVATORS

المصاعد



3 LADIES WC

دورات مياه للنساء





3 WASHROOMS دورات المياه



5 CHANGING ROOM غرفة تبديل الملابس



الدور الأول  
FIRST FLOOR PLAN



1 RUNNING TRACK مسار الجري



2 ELEVATORS المصاعد



3 GYMNASIUM صالة الألعاب الرياضية





♦ ♦ ♦



1

GYMNASIUM

صالة الألعاب الرياضية

2

WASHROOMS

دورات المياه

3

CHANGING ROOM

غرفة تبديل الملابس

مخطط الصالة الرياضية

GYMNASIUM PLAN





AREA sqm	PARKING LOT	TOTAL sqm
90.10 - 92.5	1	108 - 110.4



نموذج شقة سكنية بغرفة نوم واحدة  
1 BEDROOM APARTMENT

...





## غرفة النوم الماستر MASTER BEDROOM

شقة بغرفة نوم واحدة / 1BEDROOM APT







## غرفة النوم الماستر MASTER BEDROOM

شقة بغرفة نوم واحدة / 1BEDROOM APT







## حمام غرفة النوم الماستر MASTER BEDROOM'S BATHROOM

شقة بغرفة نوم واحدة / 1BEDROOM APT







## غرفة المعيشة LIVING ROOM

شقة بغرفة نوم واحدة / 1BEDROOM APT







## المطبخ ومكان الطعام KITCHEN & DINING AREA

شقة بغرفة نوم واحدة / 1BEDROOM APT







نموذج شقة سكنية بغرفتي نوم  
2 BEDROOM APARTMENT

AREA sqm	PARKING LOT	TOTAL sqm
104.7 - 106.6	1	122.6 - 124.5







## غرفة النوم الماستر MASTER BEDROOM

شقة بغرفتي نوم / 2BEDROOM APT







## غرفة نوم الأطفال KIDS BEDROOM

شقة بغرفتي نوم / 2BEDROOM APT







## غرفة المعيشة LIVING ROOM

شقة بغرفتي نوم / 2BEDROOM APT







شقة بغرفتي نوم / 2BEDROOM APT





AREA sqm	PARKING LOT	TOTAL sqm
314.5	2	350.3



البنتهاوس مع التراسات والمسبح  
PENTHOUSE WITH GARDENS & POOL







صالة المعيشة  
LIVING ROOM AREA

PENTHOUSE / البنتهاوس







غرفة النوم الماستر  
MASTER BEDROOM

البنتهاوس / PENTHOUSE







## غرفة نوم الأطفال KIDS BEDROOM

البنّتهاوس / PENTHOUSE







## المسبح الخاص SWIMMING POOL

PENTHOUSE / البنتهاوس





## المسوق الحصري



منذ انطلاقتنا في المملكة العربية السعودية والإمارات العربية المتحدة، قدّمنا أفضل الخدمات والحلول العقارية المبنية على أفكار استراتيجية مبتكرة أدّت إلى نجاحات متعددة أكسبتنا الثقة الكافية لنوجد أساليباً خلاّقة خاصة بنا في عالم الاستثمار العقاري، فكانت النتيجة الحتمية لكل هذا العمل الجاد والمبدع هي ريادتنا على نطاق كل من سوقيّ العقار السعودي والإماراتي، تلاها انطلاقنا إلى عدّة وجهات دولية أخرى. ذلك التوسع كان حجر الأساس في جعل مدى العقارية في مكانة الصدارة التي تحتلها الآن كالمرجعية الرئيسية الأكثر شمولاً وانتشاراً في سوق العقارات والاستثمارات، والقيمة الثابتة في الرؤية العقارية المستقبلية.

Since our inception in KSA and UAE, we have offered the best real estate services and solutions, based on our creative strategies. This has affirmatively led to our consecutive successes that gained us sufficient confidence to procreate our own innovative methods in the real estate market. The sole target we focused on throughout this whole development process was to ensure our position as pioneers in the Saudi and Emirati real estate market, furthering, as such, our aim toward the global real estate market. This expansion has been the corner stone that put Mada Properties on the throne as being the most holistic and prevalent reference for the real estate investment domain, and the most valuable guide toward its futuristic vision.



### RIYADH OFFICES

الرياض - الصحافة

**AL SAHAFA Office**

Al Imam Saud Ibn Faysal Road,  
As Sahafa District, Riyadh, KSA

الرياض - العارض

**AL AARID Office**

3176, Prince Saud bin Abdullah bin Jalawi,  
Al-Aarid District, Riyadh, KSA

الرياض - الرمال

**Al RIMAL Office**

6487 Al Sheikh Jaber Al Ahmad Al Sabah  
Street, Ar Rimal, Riyadh 13256, KSA



### DUBAI OFFICE

دبي - الخليج التجاري

**DUBAI - Business Bay**

1106, 11<sup>th</sup> Floor, Opal Tower,  
Business Bay, Dubai, UAE



تواصل معنا

**+966 920022442**





T O W E R

قهي تاور

المطور العقاري



شركة عالي القمّة للتطوير العقاري  
AleI Al Qemma Real Estate

المسوق الحصري

MADA  
PROPERTIES



مدي  
العقارية



رقم التصنيف: 1975 | رقم المعلن: 0463144