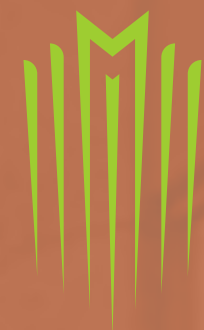


المسوّق الحصري

MADA
PROPERTIES



مبدى
العقارية

المطوّر العقاري

الجهات
الرجعة

ياماما

Y A M A M A

سيتي سنتر

CITY CENTER



رقم التصنيف: 1975 | رقم المعلن: 0463144

مميزات الاستثمار في الرياض

Why Invest In Riyadh?





عوائد إيجارية مرتفعة
High Rental Income



ثقافة مجتمعية عالمية
Cosmopolitan Culture



الإقامة المميزة
Premium Residency Visa



رأس مال عال
High Capital Appreciation



استضافة كأس العالم 2034
Host of World Cup 2034



استضافة إكسبو 2030
Host of Expo 2030



بنية تحتية بمواصفات عالمية
World-class Infrastructure



حياة آمنة
Safe & Sound Living



اقتصاد متطور
Progressive Economy



RIYADH
KINGDOM OF SAUDI ARABIA
EXPO 2030

Saudi

استضافة أكسبو 2030

يُعد هذا الحدث فرصة كبيرة للمملكة العربية السعودية لفتح أبوابها أمام العالم وتشجيع بوتقة هائلة تجمع بين مختلف الدول لعرض وتبادل التقنيات والابتكارات والثقافات. عادة ما يكون معرض إكسبو فرصة للترويج للمشاريع المستدامة والابتكار في مختلف المجالات، ولخلق سيمفونية تعمل على تناغم مختلف الرؤى العالمية على ذات الإيقاع المبتكر لحياة مستقبلية أكثر اتزاناً وشمولية

Expo 2030

This event represents a great opportunity for the Kingdom of Saudi Arabia to open its doors to the world and create a massive platform that brings together various countries to showcase and exchange technologies, innovations, and cultures. Typically, Expo serves as an opportunity to promote sustainable projects and innovations across different fields, aiming to create a symphony that harmonizes diverse global visions on the same innovative rhythm for a more balanced and inclusive future life.

كأس العالم 2034

تم اختيار المملكة العربية السعودية من قبل الفيفا لاستضافة النسخة الـ 25 من كأس العالم لكرة القدم. ويُعد هذا الحدث نقطة تحول تاريخية على جميع الأصعدة في المملكة، خصوصاً وأنه سوف يحدث بعد

استضافة إكسبو 2030

Worldcup 2034

The Kingdom of Saudi Arabia has been chosen by FIFA to host the 25th edition of the FIFA World Cup.

This event marks a historical turning point on various levels in the Kingdom, especially considering that it will take place after hosting Expo 2030.



يمامة سيتي سنتر

رفاهية السكن الراقي



YAMAMA CITY CENTER

The luxury of high-end housing

الجهات الاربعة

عن المطور

برؤية استراتيجية طموحة، انطلقت مسيرة شركة الجهات الأربعة من مقرها في مدينة الرياض في بداية عام 2014م، كمزود شامل لحلول الاستثمار والتطوير العقاري تضيف شركة الجهات الأربعة بعداً آخر للتميز والتفرد في قطاع الاستثمار والتطوير العقاري، بكفاءتها العالية وممارساتها الاحترافية ومسؤوليتها البيئية الشاملة، تماشياً مع التوجهات الحكومية ورؤية المملكة 2030 الهادفة إلى تعزيز مفهوم العمران بمرافقه الخدمية المتكاملة بفضل قدرتها المتميزة في تحديد أفضل الفرص الاستثمارية الواعدة التي تحقق أعلى ربحية لجميع الشركاء، تمكنت من الوصول لمكانة ريادية في السوق السعودي

About the Developer

Four Directions is a trailblazer in the real estate industry, shaping the future of landscapes with visionary flair and embarking on a future-forward odyssey. Since its inception in Riyadh in 2014, it has been driven by an ambitious strategic vision to provide unparalleled real estate investment and development solutions.

Its expertise, professional practices, and commitment to environmental responsibility set it apart in the market, aligning with government directives and Saudi Arabia's Vision 2030. 4 Dimensions excels in identifying promising investment opportunities that maximize profitability for all partners, solidifying its pioneering position in the Saudi market.



عن المشروع

يقدم مشروع يمامة سيتي سنتر فرصة جديدة نادرة لعيش الرفاهية في بيتك الخاص بإحدى أفخم مناطق الرياض بإطلالة لن تتكرر. وحيث تتعدد مزايا الرقي في البرج، من تصميم الطراز السعودي التراثي في الخارج إلى المرافق الفاخرة في الداخل، ولكنها تبلغ ذروتها بموقعها الفاخر في شارع العليا مقابل برج المملكة، لتحيطك بأسلوب حياة ينطق الفخامة في جميع تفاصيله

About the Project

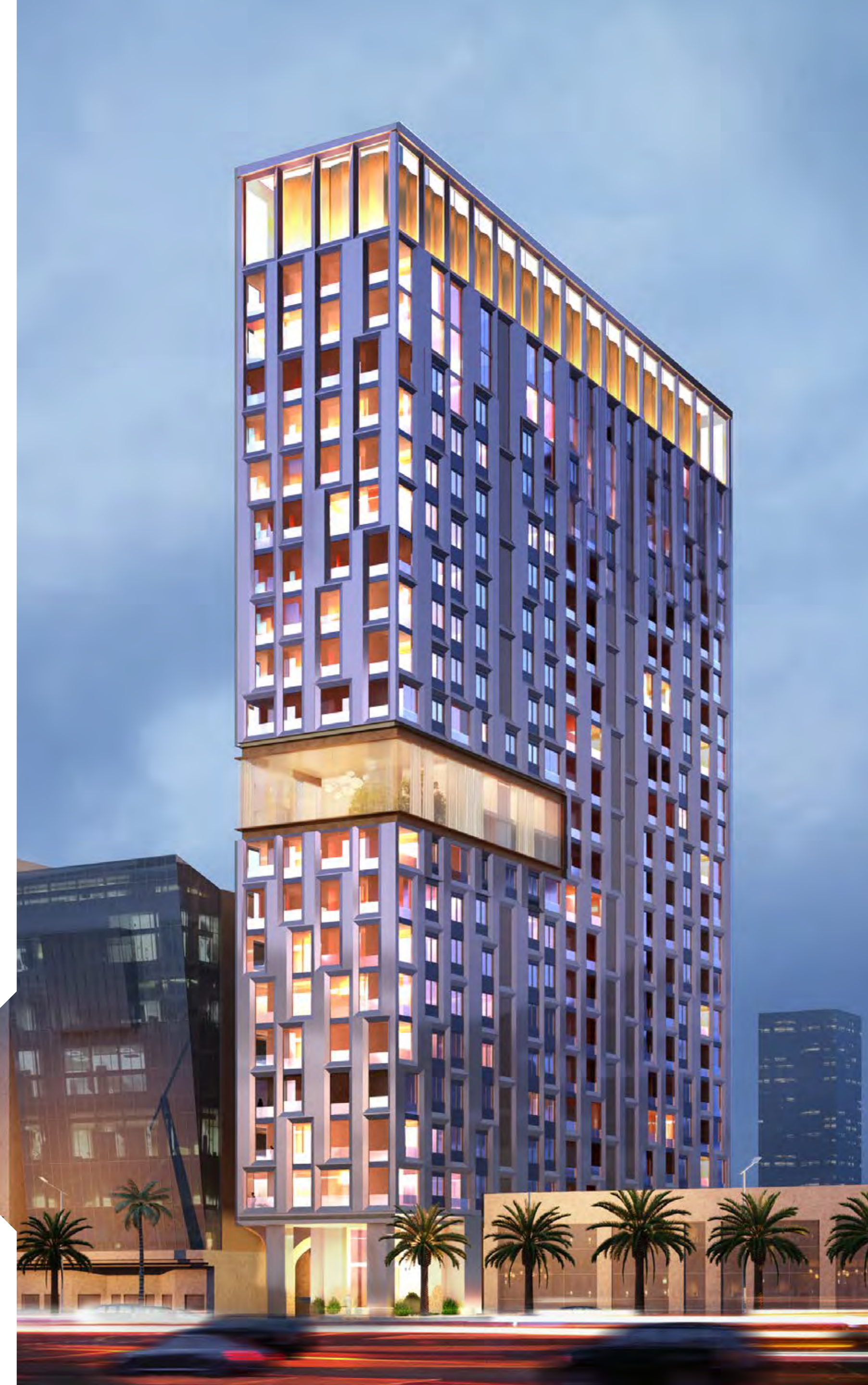
Yamama City Center offers a rare new opportunity to experience the luxury of hotels at your own home, in one of the most luxurious areas of Riyadh, with a mesmerizing view. The tower's sophistication is reflected right from its exterior Salmani heritage design to the luxurious amenities inside, but it reaches its peak of opulence with its luxurious location on Al-Olaya Street, opposite the Kingdom Tower, surrounding you with a lifestyle that utters luxury in every detail.

تجربة رفاهية السكن الراقي

يعد مشروع يمامة سيتي سنتر أحد معالم التطور الحضري بمدينة الرياض، الذي يوفر تجربة حياة راقية تمنح الجميع رفاهية العيش في بيئات سكنية متكاملة التصميم، بمزاياه الفنية وخطوط ديكوراتها الجمالية، إلى جانب مرافقه الخدمية العصرية الراقية

Experience the luxury of high-end housing

Yamama City Center is one of the landmarks of urban development in Riyadh, providing a high-end living experience that gives everyone the luxury of living in fully designed residential environments, with its artistic features and aesthetic decorative lines, in addition to its high-end modern service facilities.



ایم-اوت
سیتی سنتر





إطلالة مباشرة على برج المملكة

Direct view of the Kingdom Tower

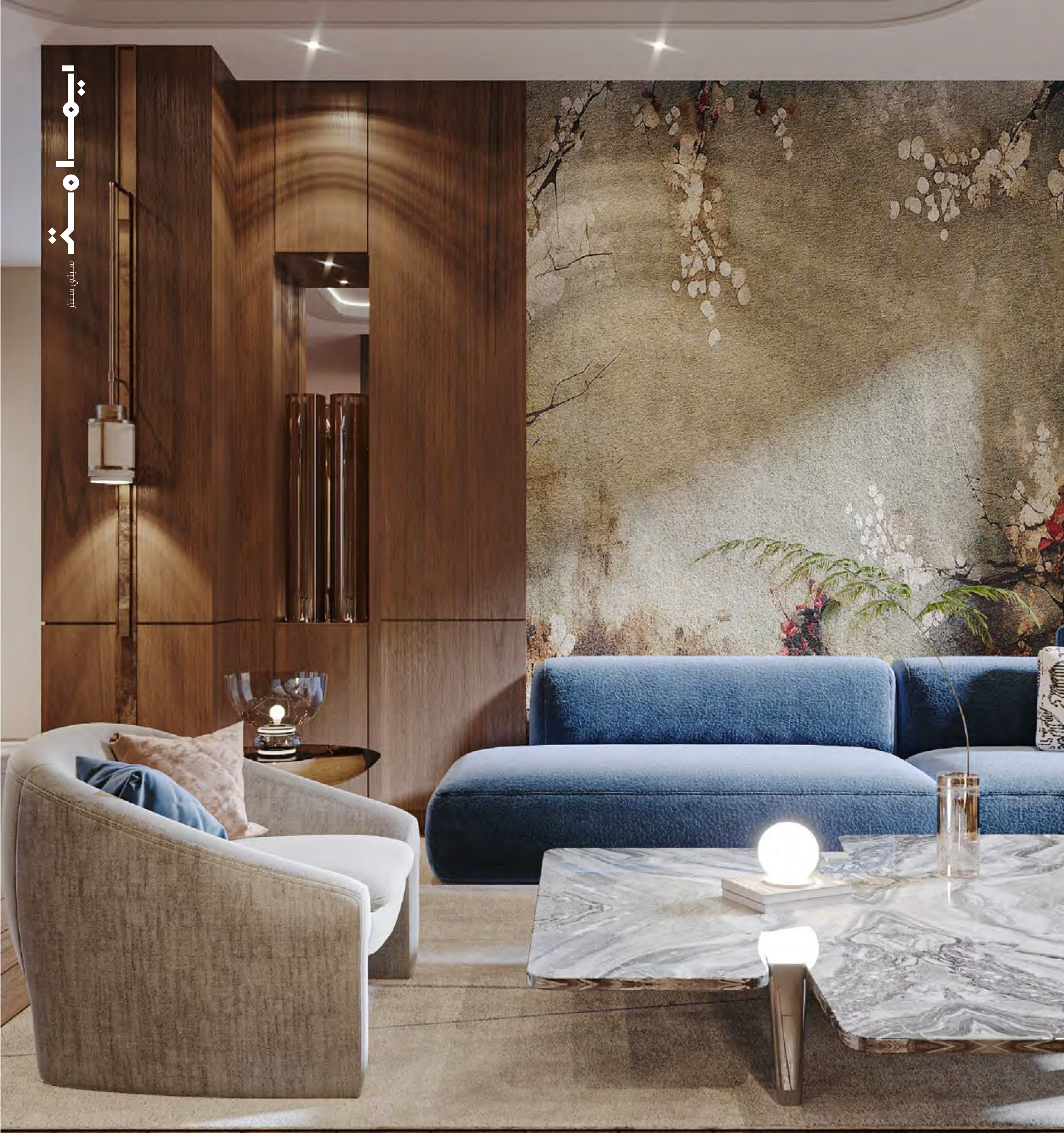


صباحك يبدأ بإطلالة ملكية

فرصتك الأخيرة للاستمتاع بإطلالة مباشرة على برج المملكة يقدمها لك يمامة سيتي سنتر، حيث يُعد آخر برجية سكنية سيتم بناءها في شارع العليا. ابدأ يومك كل يوم بأجواء فاخرة وإطلالة على برج المملكة

The Royal Shining of your Day

Yamama City Center offers you the last chance to enjoy a direct view of the Kingdom Tower, being the last residential tower that will stand on Al-Olaya Street. Start your day with luxurious vibes on your balcony with a view of the Kingdom Tower.



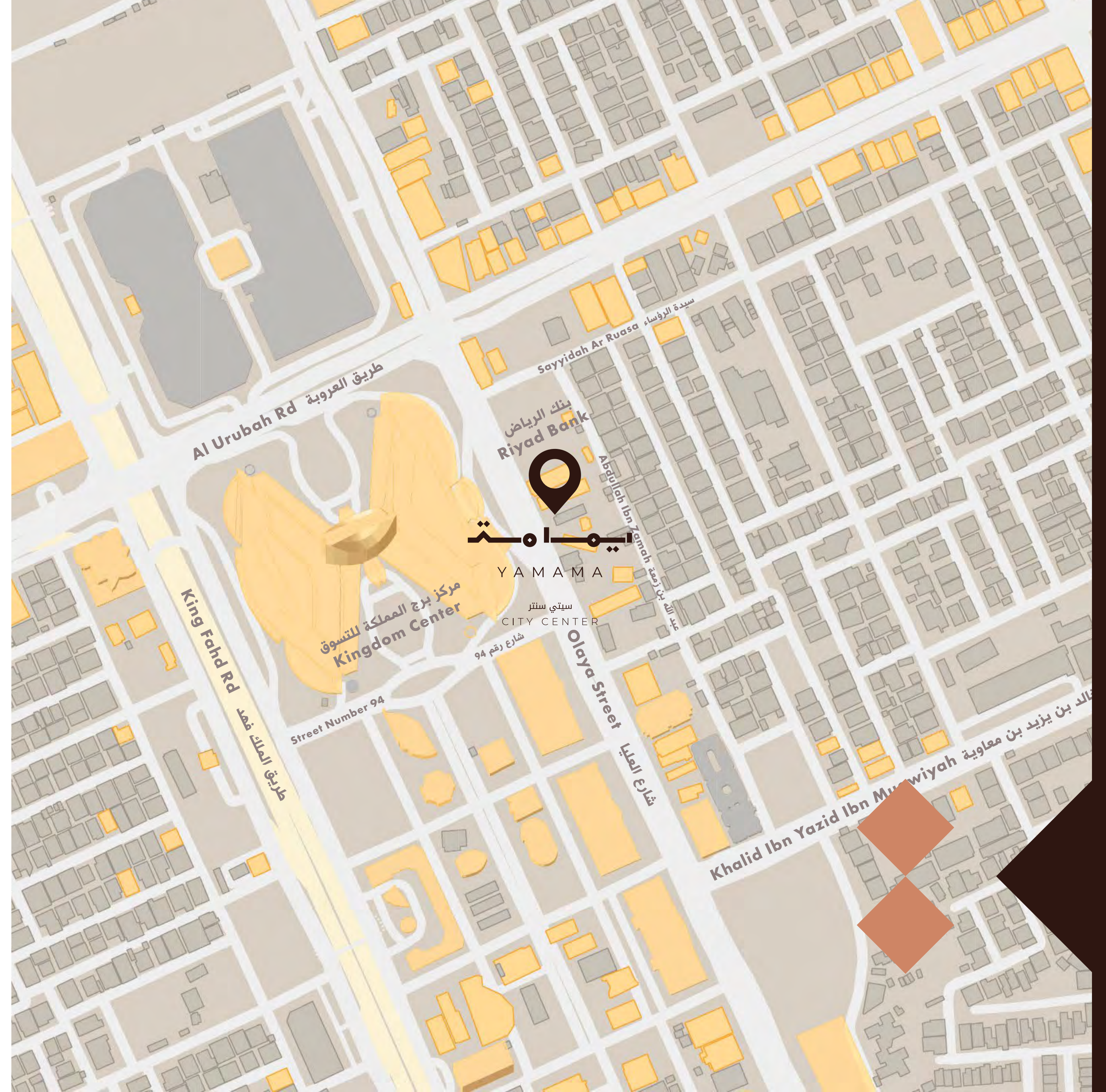


الموقع

يقع يمامة سيتي سنتر في قلب مدينة الرياض بشارع العليا الفاخر، مواجهاً بشكل مباشر لأحد أشهر معالم الرياض، برج المملكة. وبالإضافة لصبغة الفخامة التي يتحلّى بها المكان، والتي تضعه على بعد 40 متر فقط من مجموعة واسعة من المتاجر والمعارض ومراكز التسوق الراقية في البرج فإنه يتميز بسهولة الوصول إليه من جميع الاتجاهات. أقل من 100 متر فقط تفصل البرج عن محطة المترو، ودقيقة واحدة عن طريق الملك فهد، و27 دقيقة عن مطار الملك خالد الدولي

Location

Yamama City Center is located in the heart of Riyadh on the luxurious Al-Olaya Street, directly facing one of Riyadh's most famous landmarks, the Kingdom Tower. In addition to the opulent atmosphere of the place, being only 40 meters away from a wide range of upscale shops, exhibitions, and shopping centres in the tower, it is easily accessible from all directions. The tower is less than 100 meters away from the metro station, just one minute away from King Fahd Road, and 27 minutes away from King Khalid International Airport.





طريق العروبة
Al Urubah Rd

بنك الرياض
Riyad Bank
فندق ايبس
Ibis Hotel

يامامة
YAMAMA
سيتي سنتر
CITY CENTER

مركز برج المملكة للتسوق
Kingdom Center

شارع رقم 94
Street Number 94

شارع العليا
Olaya Street

- | | | | | |
|--------------------------------|------|---|-------|---|
| برج المملكة | د:1 | 🕒 | 1min | Kingdom Tower |
| مستشفى د. سليمان الحبيب العليا | د:4 | 🕒 | 4min | Dr. Sulaiman Al Habib Al-Olaya Hospital |
| شارع التحلية | د:7 | 🕒 | 7min | Tahlia Street |
| برج الفيصلية | د:9 | 🕒 | 9min | Al Faisaliah Tower |
| حي السفارات | د:11 | 🕒 | 11min | Diplomatic Quarter |
| حديقة الملك سلمان | د:13 | 🕒 | 13min | King Salman Park |
| مركز الملك عبد الله المالي | د:14 | 🕒 | 14min | King Abdullah Financial District (KAFD) |
| مطار الملك خالد الدولي | د:27 | 🕒 | 27min | King Khalid International Airport |



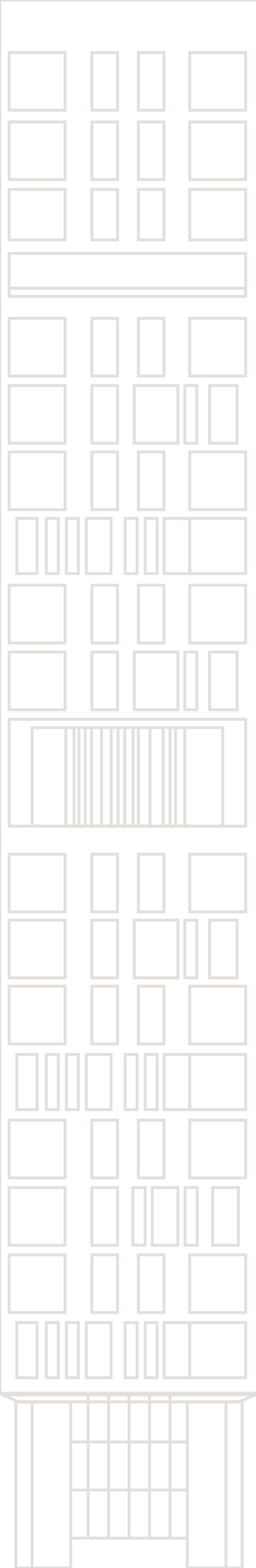


على سعة الرفاهية

يوفّر البرج 97 وحدة سكنية من شقق ودوبليكس مكونة جميعها من 3 غرف نوم بمساحات متنوعة لتختاروا منها ما يناسب تطلعات عائلاتكم من حيث راحة المسكن ورحابة المكان لجمعات عائلية مليئة بلحظات السعادة

Spacious Luxury

The tower offers 97 residential units of apartments and duplexes, all consisting of 3 bedrooms with various area sizes to choose from, meeting your aspirations of housing comfort and spaciousness for warm family gatherings full of happy moments.





روح الفخامة هي أسلوب حياتك

حيث تعانق أشعة الصباح زوايا الرقي في منزلك، تنضج تصاميم الطراز السلماي التراثي بالأصالة، في مزيج مع الرؤى المعمارية العصرية

Your Lifestyle Breathes in The Spirit of Luxury

As the morning rays embrace the corners of luxury in your home, the Salmani heritage designs exude authenticity, in a blend with modern architectural visions.



نشاطات تليق برقي حياتكم

يقدم لكم يمامة سيتي سنتر مجموعة من المرافق عالمية المستوى التي تم تصميمها لتلبي جميع احتياجاتكم، وتستكمل أركان الرفاهية في أسلوب معيشتكم

A Lifetime of Sophisticated Activities

Yamama City Center offers you a set of world-class amenities designed to meet all your needs, complementing the corners of luxury in your lifestyle.









لحظات لا تنسى

حيث تم تزويد جميع الشقق بالجاكوزي الخاص بها، يمكنكم عيش لحظات الاسترخاء والسكينة وقتما احتجتم لحظات هدوءكم الخاصة

Moments of Luxury

All apartments are equipped with their own jacuzzi, allowing you to live moments of relaxation and tranquillity whenever you need your private moments of calmness.

على حدود السماء

استمتعوا بالاسترخاء في المسابح الخاصة بالنساء وبالرجال على سطح البناء، لتعيشوا سكيناً منقطعة النظير على خط امتداد زرقة السماء مع نقاء المياه

On the Skyline of Serenity

Enjoy relaxing in the private pools dedicated separately for women and men on the building's rooftop, to experience unparalleled tranquillity on the horizon extending the blueness of the sky with the purity of water.





رفاهية الطاقة المتجددة:

انعم بأسلوب حياة ملؤه الطاقة والحيوية، حيث بإمكانك تجديد نشاطك كل يوم في الصالات الرياضية المخصصة للنساء وللرجال كل على حدى لضمان خصوصيتكم المطلقة

Inextinguishable Grandeur:

Enjoy a lifestyle full of energy and vitality, where you can renew your energy every day in the separately dedicated gyms for women and men to ensure your absolute privacy.



ذكريات صغيرة لسعادة كبيرة

يمنحك يمامة سيتي سنتر فرصة لصناعة لحظات مميزة مليئة بالضحكات مع صغاركم في منطقة لعب الأطفال والحضانة، حيث سترافقهم هذه الذكريات نحو عمر من السعادة

Small Memories, Big Happiness

Yamama City Center gives you the opportunity to create special moments filled with laughter with your children in the kids' play area and nursery, where these memories will accompany them towards a lifetime of happiness.







مواقف الفخامة

استكمالاً لظروف راحتكم القصوى، يوفر لكم يمامة سيتي سنتر نقطة توصيل أمام البناء ومواقف خاصة لتستطيعوا الاستمتاع بمشاويركم في الخارج، لتعودوا إلى منزلكم وتجذبوا الموقف الخاص بسيارتكم بانتظاركم

Park at Your Leisure

In continuation of your utmost comfort, Yamama City Center provides you with a drop-off point in front of the building and private parking spaces, so that you can enjoy your outings while returning home to find your parking space waiting for you.

مرافق بمستوی عالمی

World Class Amenities ..

Movie Time





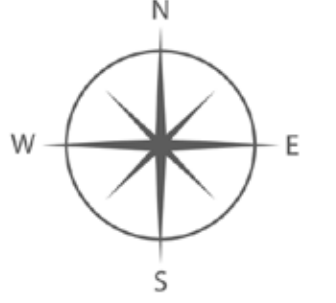




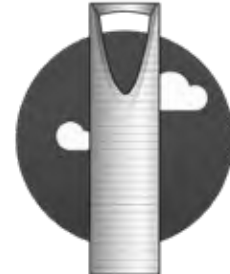
مخططات الطوابق Floor Plans

Ground Floor

الدور الأرضي



حديقة الملك سلمان



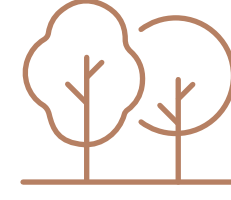
برج المملكة



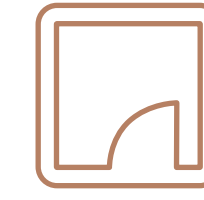
غرف خدمة
Service Rooms



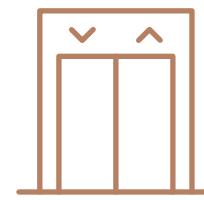
مدخل الباركنغ
Parking Ramp



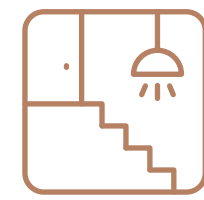
مساحات حدائقية
Landscaping



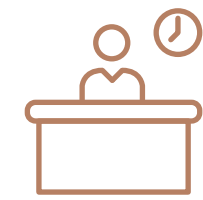
مداخل عدد 3
3 Entrances



مصاعد
Elevators



أدراج
Stairs



مكتب استقبال
Reception



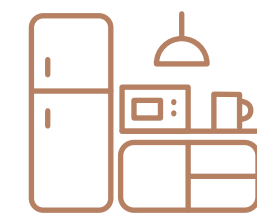
لاونج
Lounge



مقهى
Coffee Shop

First Floor

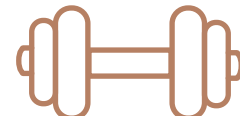
الدور الأول



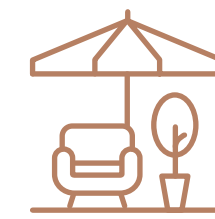
ركن الطعام
Pantry



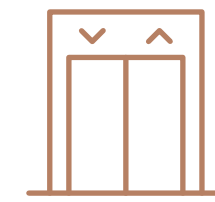
سبا للسيدات
Ladies Spa



صالة جيم السيدات
Ladies Gym



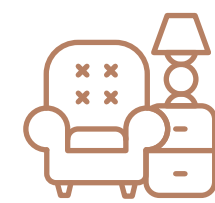
تراسات
Terraces



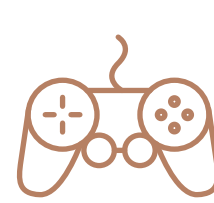
مصاعد
Elevators



أدراج
Stairs



لاونج
Lounge



صالة ألعاب الفيديو
Playstation Area



سينما الأطفال
Kids Cinema



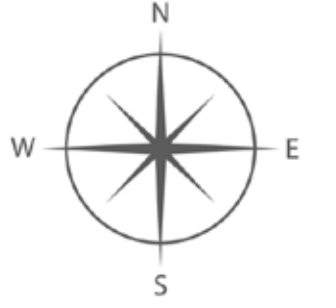
منطقة لعب الأطفال
Kids Play Area



صالة اليوغا
Yoga Area

Second Floor Plan

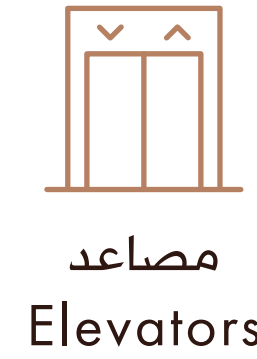
مخطط الدور الثاني



برج المملكة



حديقة الملك سلمان

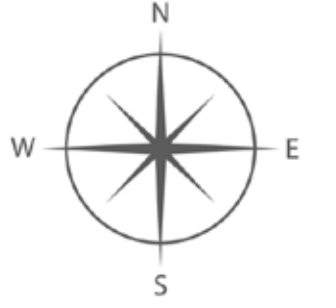


ملاحظة: مخطط الدور الثاني هو دور سكني متكرر في كل من الطوابق 4، 6، 8، 11، 13، 15، 17، 19، 21

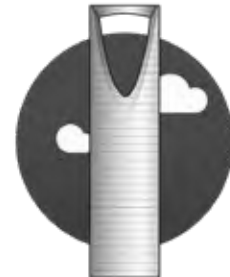
Note: Second Floor Plan is a Unit Floor plan which is similar to 4th, 6th, 8th, 11th, 13th, 15th, 17th, 19th & 21st floor.

Third Floor Plan

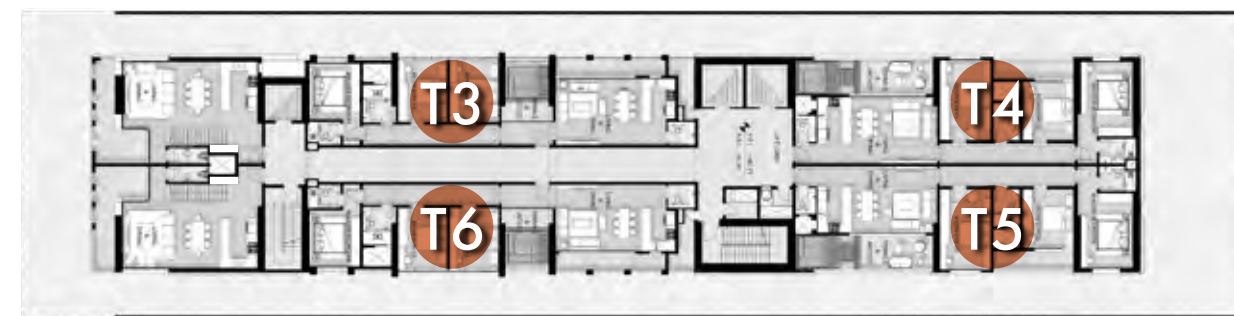
مخطط الدور الثالث



حديقة الملك سلمان



برج المملكة

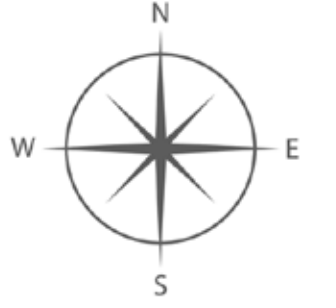
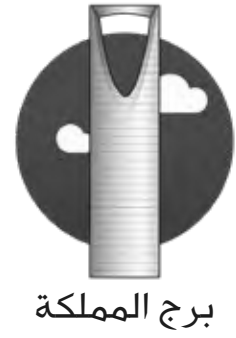


ملاحظة: مخطط الدور الثالث هو دور سكني متكرر في كل من الطوابق 5، 7، 9، 12، 14، 16، 18، 20.

Note: Third Floor Plan is a Unit Floor plan which is similar to 5th, 7th, 9th, 12th, 14th, 16th, 18th & 20st floor.

Tenth Floor Plan

مخطط الدور العاشر



حديقة الملك سلمان

جلسات خارجية
Outdoor Lounge

سبا للرجال
Men's Spa

صالة جيم الرجال
Men's Gym

تراسات
Terraces

مصاعد
Elevators

أدراج
Stairs

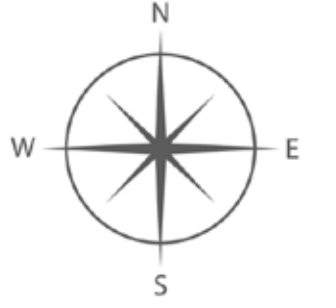
لاونج
Lounge

منطقة مكاتب
Office Work Space

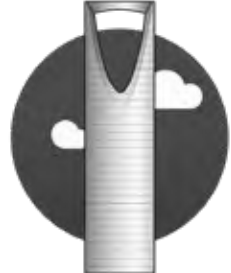
قاعة اجتماعات
Meeting Room

Twenty-Second Floor Plan "Rooftop"

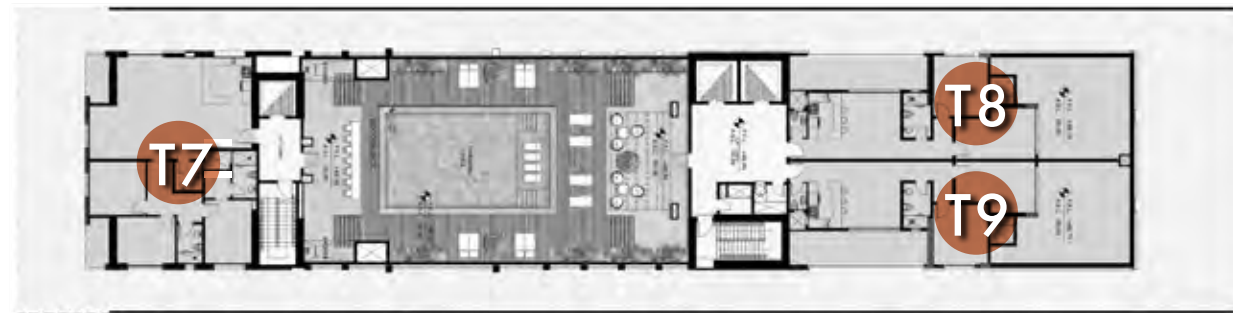
مخطط الدور الثاني والعشرون "السطح الأخير"



حديقة الملك سلمان



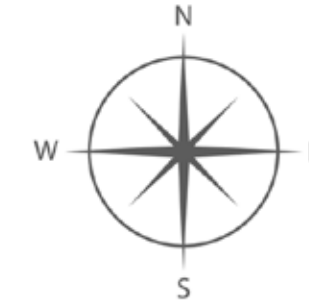
برج المملكة



نماذج الوحدات السكنية Residential Units Types



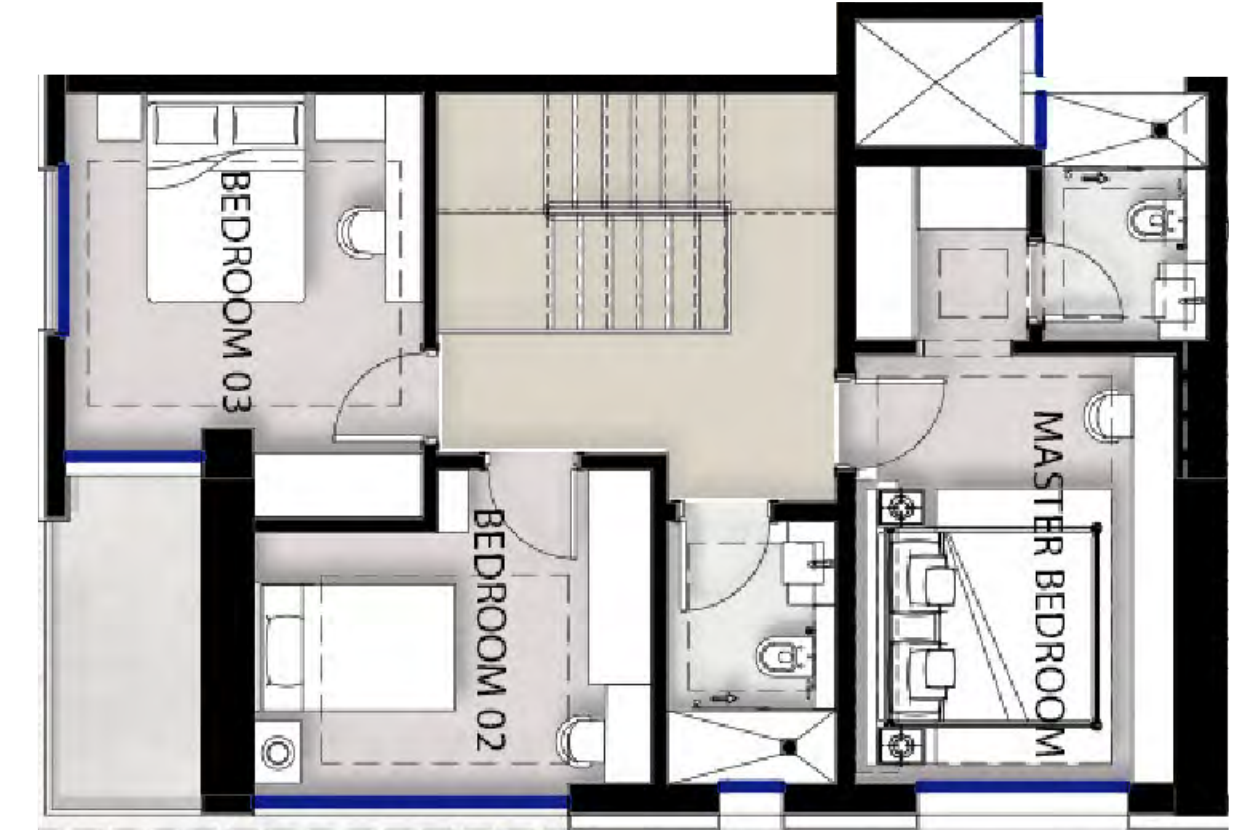
T1 Unit Plan (Duplex)



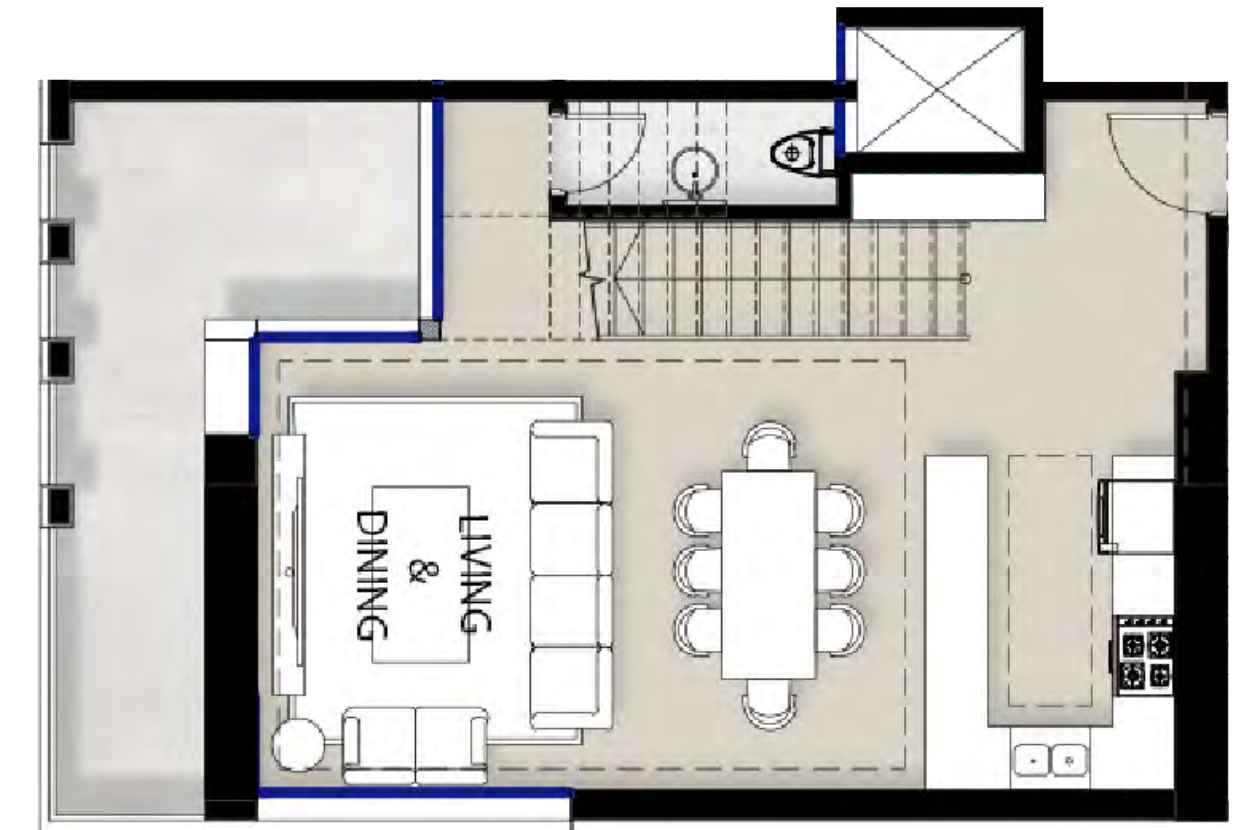
Unit الوحدة السكنية	Orientation الاتجاه	Type النوع	Net Area صافي المساحة	Parking الموقف	Total Area (with terraces) المساحة الكلية مع التراسات
T1	South	3BR	148.36	14.68 - 17.53	163.04 - 165.89



مخطط الشقة T1 (دوبلكس)

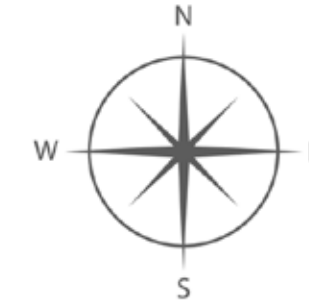


الدور الثاني Upper floor

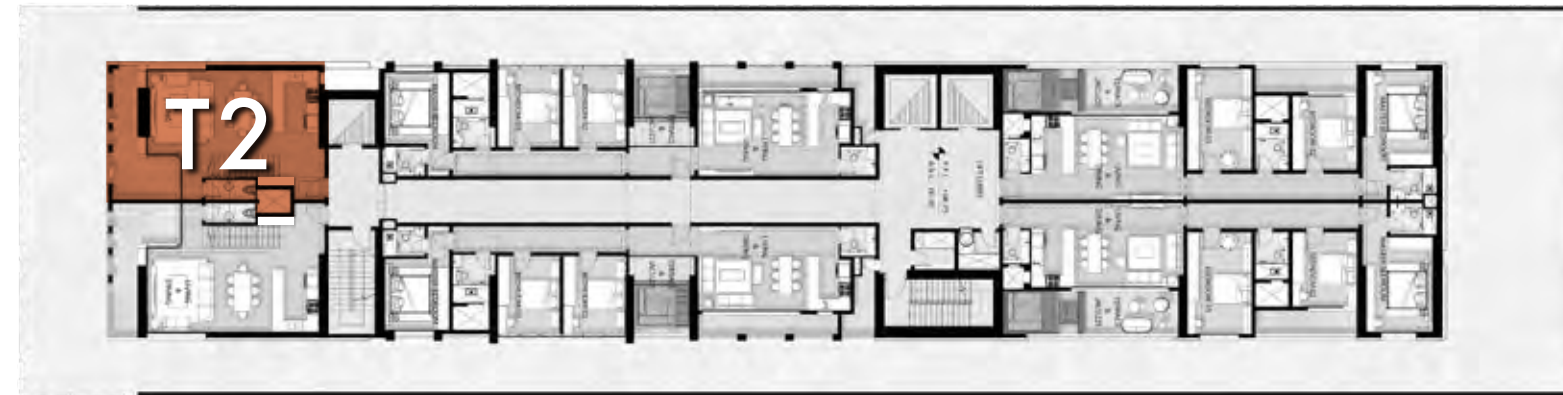


الدور الأول Lower floor

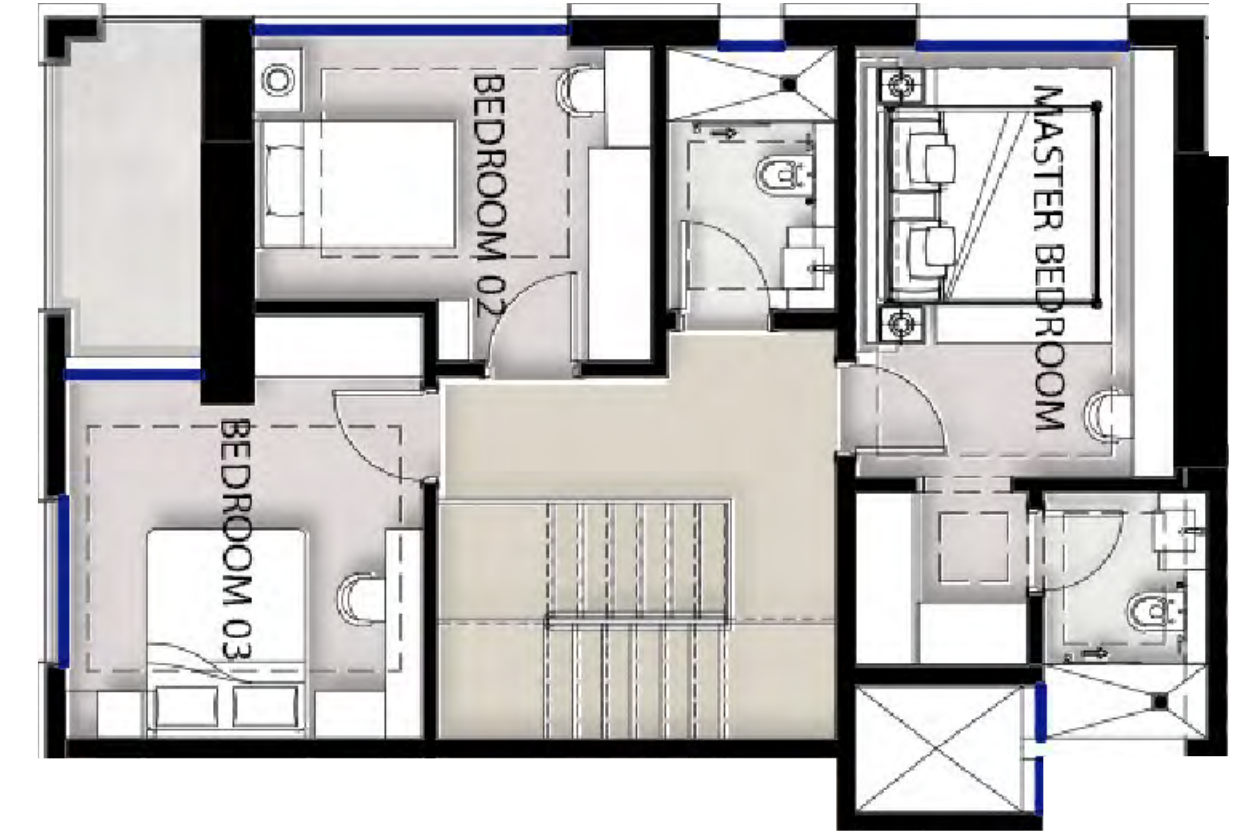
T2 Unit Plan (Duplex)



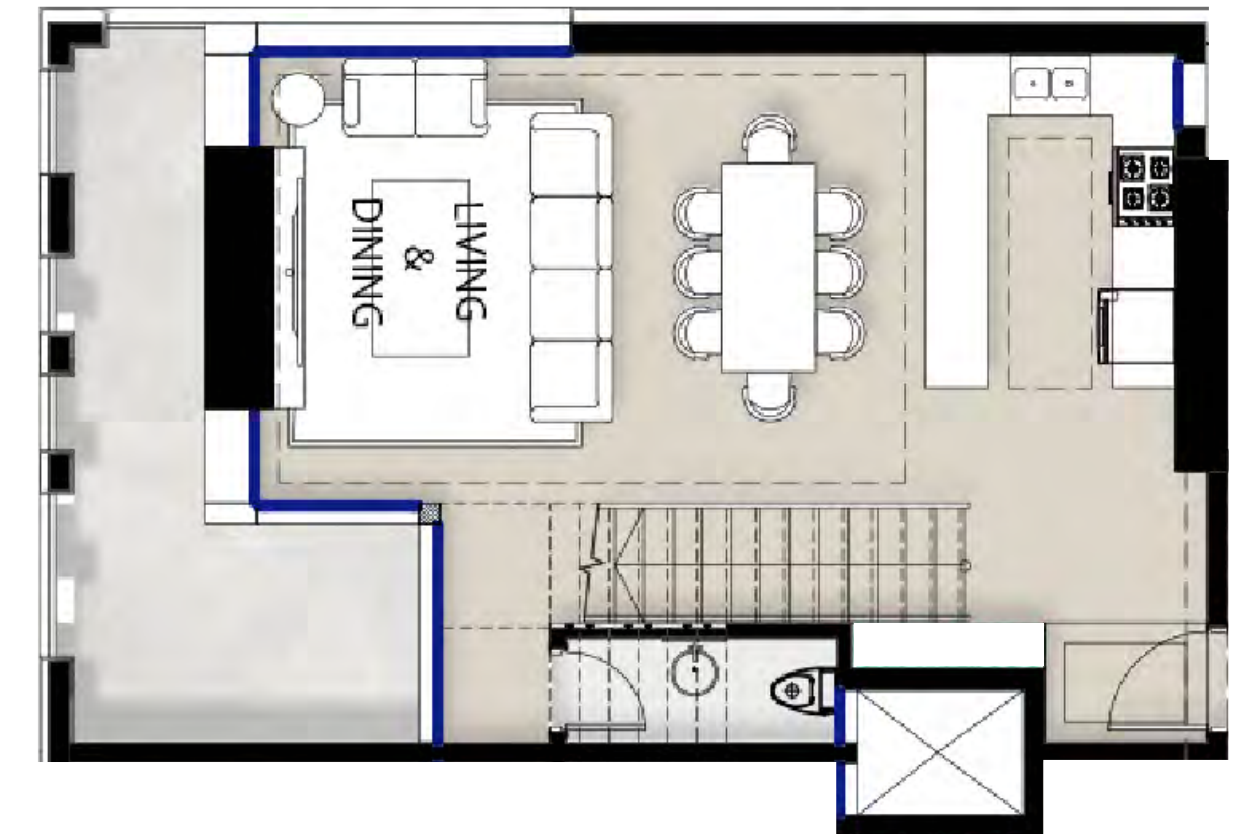
Unit الوحدة السكنية	Orientation الاتجاه	Type النوع	Net Area صافي المساحة	Parking الموقف	Total Area (with terraces) المساحة الكلية مع التراسات
T2	North	3BR	155.88	14.68 - 17.67	170.56 - 173.55



مخطط الشقة T2 (دوبلكس)



الدور الثاني Upper floor



الدور الأول Lower floor

T3 Unit Plan

مخطط الشقة T3



Unit الوحدة السكنية	Orientation الاتجاه	Type النوع	Net Area صافي المساحة	Parking الموقف	Total Area (with terraces) المساحة الكلية مع التراسات
T3	North	3BR	137.1	14.68 - 21.35	151.78 - 158.32

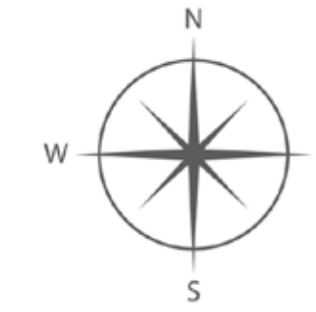


T4 Unit Plan

مخطط الشقة T4



Unit الوحدة السكنية	Orientation الاتجاه	Type النوع	Net Area صافي المساحة	Parking الموقف	Total Area (with terraces) المساحة الكلية مع التراسات
T4	North	3BR	150.74 - 151.35	14.68 - 21.35	166.03 - 169.43

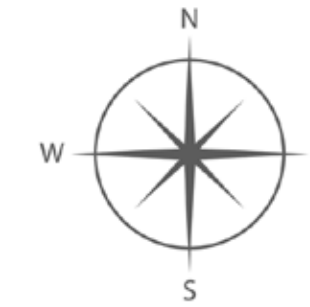


T5 Unit Plan

مخطط الشقة T5



Unit الوحدة السكنية	Orientation الاتجاه	Type النوع	Net Area صافي المساحة	Parking الموقف	Total Area (with terraces) المساحة الكلية مع التراسات
T5	South	3BR	150.69 - 151.3	14.68 - 21.35	165.37- 172.65

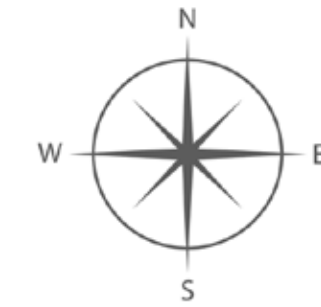


T6 Unit Plan

مخطط الشقة T6

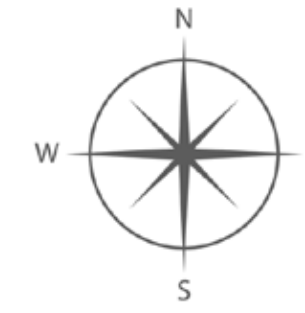


Unit الوحدة السكنية	Orientation الاتجاه	Type النوع	Net Area صافي المساحة	Parking الموقف	Total Area (with terraces) المساحة الكلية مع التراسات
T6	South	3BR	136.72	14.68 - 21.35	152.68 - 154.64

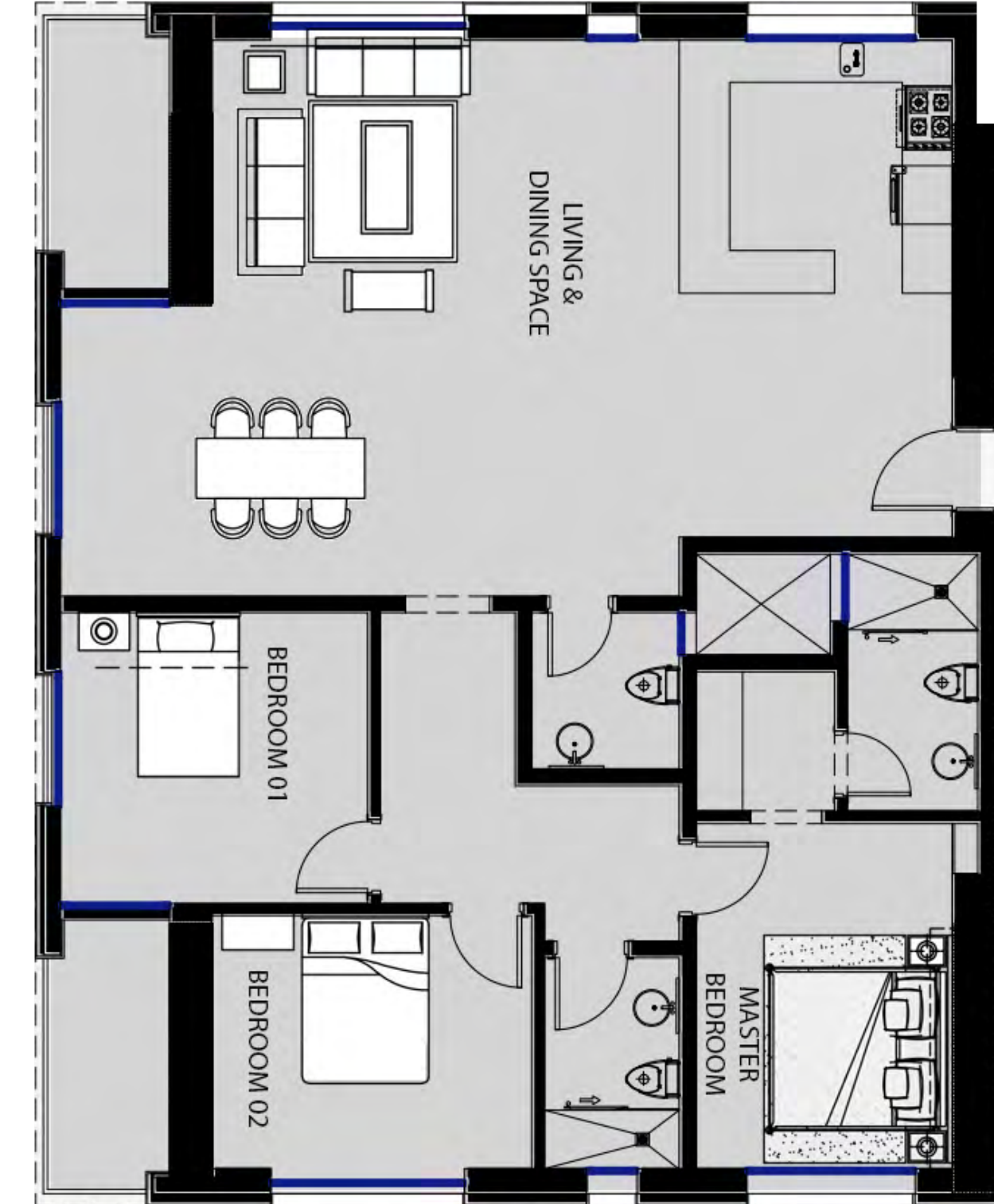


T7 Unit Plan

مخطط الشقة T7

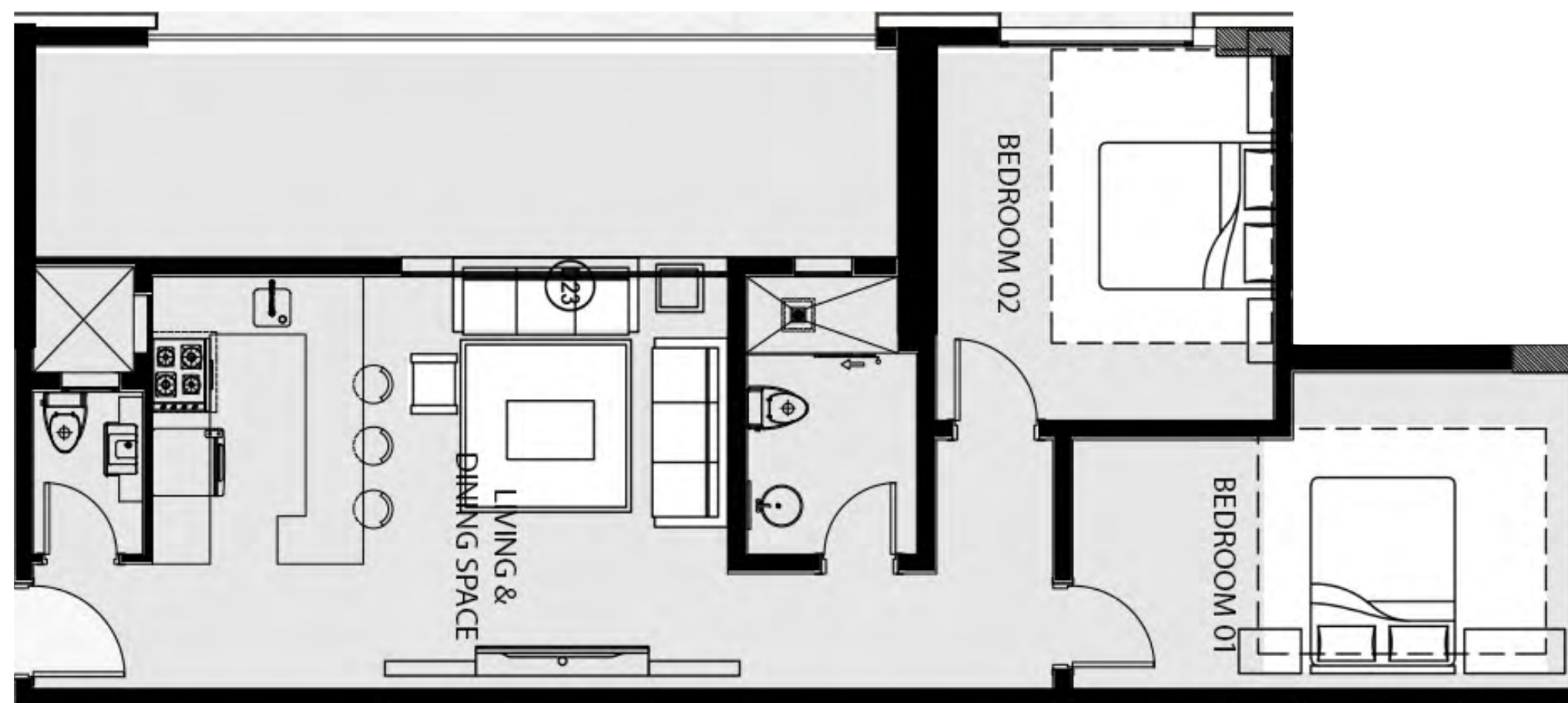


Unit الوحدة السكنية	Orientation الاتجاه	Type النوع	Net Area صافي المساحة	Parking الموقف	Total Area (with terraces) المساحة الكلية مع التراسات
T7	West	3BR	152.52	15.96	168.48

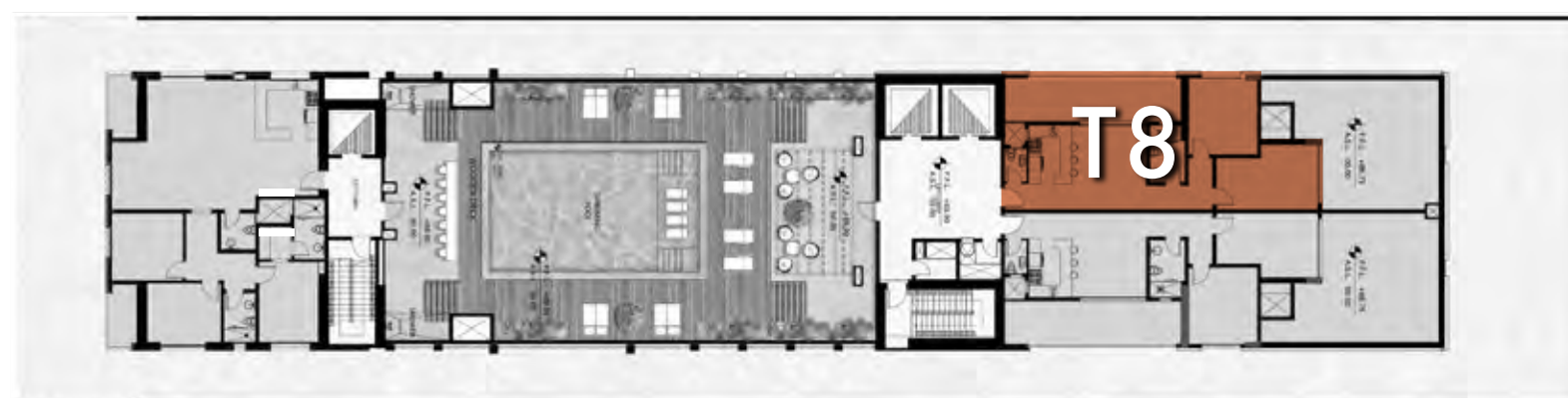


T8 Unit Plan

مخطط الشقة T8

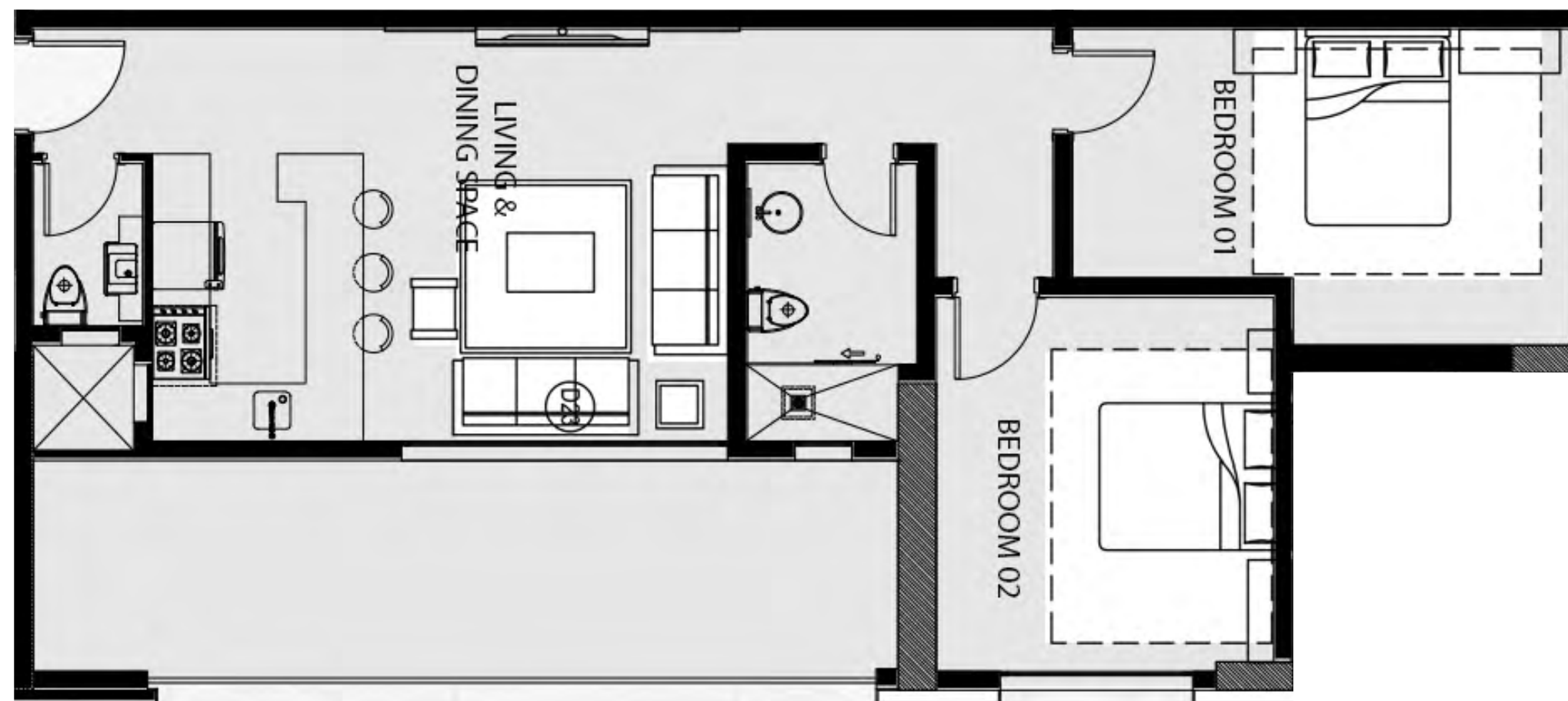


Unit الوحدة السكنية	Orientation الاتجاه	Type النوع	Net Area صافي المساحة	Parking الموقف	Total Area (with terraces) المساحة الكلية مع التراسات
T8	North	2BR	100.53	15.96	166.87

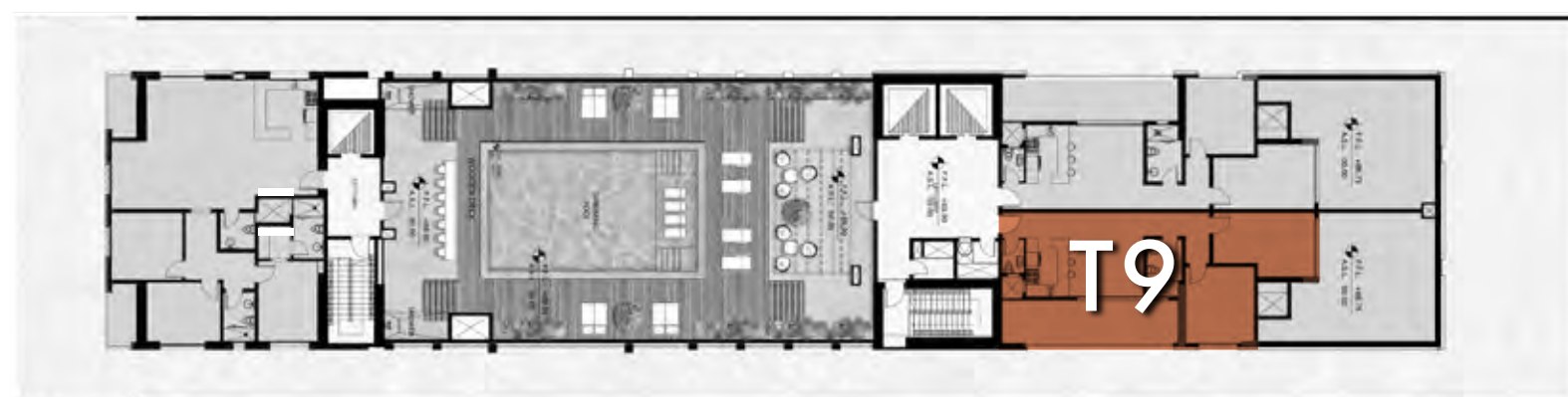
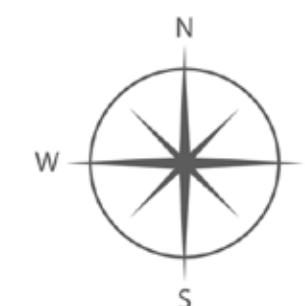


T9 Unit Plan

مخطط الشقة T9



Unit الوحدة السكنية	Orientation الاتجاه	Type النوع	Net Area صافي المساحة	Parking الموقف	Total Area (with terraces) المساحة الكلية مع التراسات
T9	South	2BR	100.53	15.96	166.87



المسوق الحصري



منذ انطلاقتنا في المملكة العربية السعودية والإمارات العربية المتحدة، قدّمنا أفضل الخدمات والحلول العقارية المبنية على أفكار استراتيجية مبتكرة أدّت إلى نجاحات متعددة أكسبتنا الثقة الكافية لنوجد أساليباً خلاقاً خاصة بنا في عالم الاستثمار العقاري، فكانت النتيجة الحتمية لكل هذا العمل الجاد والمبدع هي ريادتنا على نطاق كل من سوقيّ العقار السعودي والإماراتي، تلاها انطلاقتنا إلى عدّة وجهات دولية أخرى. ذلك التوسع كان حجر الأساس في جعل مدى العقارية في مكانة الصدارة التي تحتلها الآن كالمرجعية الرئيسية الأكثر شمولاً وانتشاراً في سوق العقارات والاستثمارات، والقيمة الثابتة في الرؤية العقارية المستقبلية

Since our inception in KSA and UAE, we have offered the best real estate services and solutions, based on our creative strategies. This has affirmatively led to our consecutive successes that gained us sufficient confidence to procreate our own innovative methods in the real estate market. The sole target we focused on throughout this whole development process was to ensure our position as pioneers in the Saudi and Emirati real estate market, furthering, as such, our aim toward the global real estate market. This expansion has been the corner stone that put Mada Properties on the throne as being the most holistic and prevalent reference for the real estate investment domain, and the most valuable guide toward its futuristic vision.



RIYADH OFFICES

الرياض - الصحافة

AL SAHAFA Office

Al Imam Saud Ibn Faysal Road,
As Sahafa District, Riyadh, KSA

+966 55 008 8601

الرياض - العارض

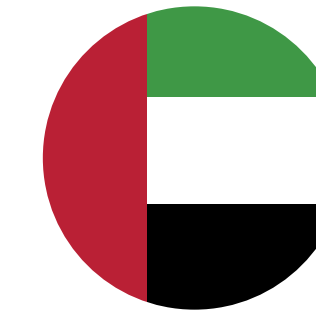
AL AARID Office

3176, Prince Saud bin Abdullah bin Jalawi,
Al-Aarid District, Riyadh, KSA

الرياض - الرمال

Al RIMAL Office

6487 Al Sheikh Jaber Al Ahmad Al Sabah
Street, Ar Rimal, Riyadh 13256, KSA



DUBAI OFFICE

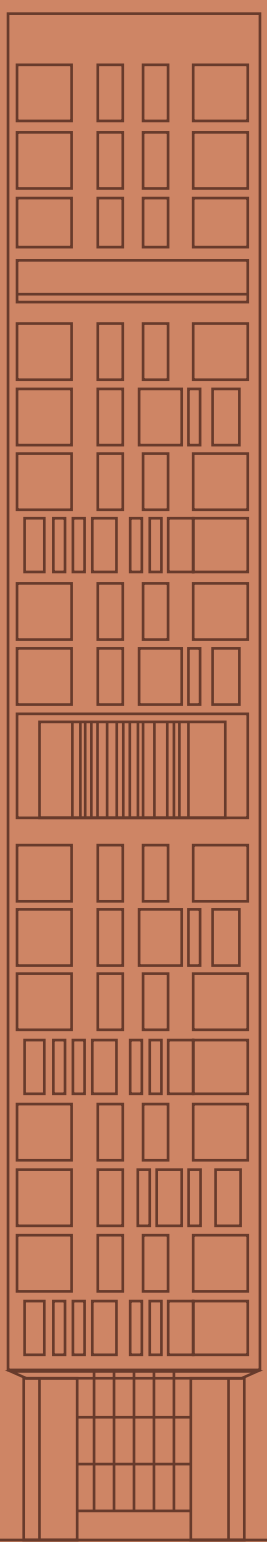
دبي - الخليج التجاري

DUBAI - Business Bay

1106, 11th Floor, Opal Tower,
Business Bay, Dubai, UAE

+971 50 377 0780

info@madaproperties.com | www.madaproperties.com



ايما مت

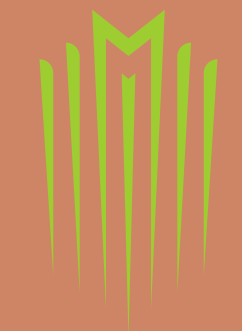
Y A M A M A

سيتي سنتر

CITY CENTER

المسوّق الحصري

MADA
PROPERTIES



مدي
العقارية

المطوّر العقاري



الجهات
الرعية