

RAYA TOWER

المسوّق الحصري
Exclusive Marketer



Powered by





حين ترتقي العمارة بطموحه

Where Architecture Rises High **with Ambition**





Best Real Estate Developer Award

تم تكريم جوار بجائزة أفضل مطور عقاري في المملكة. تقديرًا لنهجنا المبتكر والتزامنا بالجودة عبر مشاريعنا.

Jewar has been honored with the Best Real Estate Developer Award, recognizing our innovative approach and commitment to quality across our portfolio.



جوار العربية العقارية Jewar Real Estate

تأسست جوار العربية العقارية في عام 2017 كإحدى شركات مجموعة أحمد موسى، واستكملت رحلتها كشركة رائدة في المملكة العربية السعودية. تقدم جوار خدماتها في تطوير وإدارة مجموعة متنوعة من المشاريع السكنية والتجارية ومتعددة الاستخدامات. تفخر جوار بنهجها الابتكاري في التصميم، واحترافيتها العالية في التنفيذ

Jewar Arabia Real Estate was established in 2017 as part of the Ahmed Al Mousa Group and has grown into a leading company in the Kingdom of Saudi Arabia. Jewar specializes in the development and management of a diverse range of residential, commercial and mixed-use projects.

Jewar prides itself on its innovative approach to design and its high level of professionalism in execution, reflecting its commitment to delivering impactful projects that meet market needs and enhance the built environment.



+1.2 B. SAR
مليار ريال سعودي

قيمة المشاريع
Total Projects Value

+29 Project
مشروع

عدد المشاريع
Total No. of Projects

+500 UNITS
وحدة سكنية

إجمالي عدد الوحدات
No. of Units Delivered
& Under Development

+450 M. SAR
مليون ريال سعودي

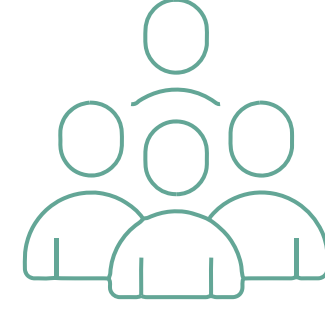
قيمة الأصول
Asset Value

Why Invest In Riyadh?

ما ميزات الاستثمار في الرياض؟



عوائد إيجارية مرتفعة
High Rental Income



ثقافة مجتمعية عالمية
Cosmopolitan Culture



الإقامة المميزة
Premium Residency Visa



ارتفاع قيمة رأس المال
High Capital Appreciation



استضافة كأس العالم 2034
Host of World Cup 2034



استضافة إكسبو 2030
Host of EXPO 2030



بنية تحتية بمواصفات عالمية
World-class Infrastructure



حياة آمنة
Safe & Sound Living



اقتصاد متطور
Progressive Economy

اكسبو 2030

يُعد هذا الحدث فرصة كبيرة للمملكة العربية السعودية لفتح أبوابها أمام العالم وتشجيع بوتقة هائلة تجمع بين مختلف الدول لعرض وتبادل التقنيات والابتكارات والثقافات. عادةً ما يكون معرض إكسبو فرصة للترويج للمشاريع المستدامة والابتكار في مختلف المجالات، ولخلق سيمفونية تعمل على تناغم مختلف الرؤى العالمية على ذات الإيقاع المبتكر لحياة مستقبلية أكثر اتزاناً وشمولية

Expo 2030

This event represents a great opportunity for the Kingdom of Saudi Arabia to open its doors to the world and create a massive platform that brings together various countries to showcase and exchange technologies, innovations, and cultures. Typically, Expo serves as an opportunity to promote sustainable projects and innovations across different fields, aiming to create a symphony that harmonizes diverse global visions on the same innovative rhythm for a more balanced and inclusive future life





كأس العالم 2034

تم اختيار المملكة العربية السعودية رسمياً من قبل الفيفا لاستضافة النسخة الـ 25 من كأس العالم لكرة القدم. ويُعد هذا الحدث نقطة تحول تاريخية على جميع الأصعدة في المملكة، خصوصاً وأنه سوف يحدث بعد استضافة إكسبو 2030

World Cup 2034

The Kingdom of Saudi Arabia has been chosen by FIFA to host the 25th edition of the FIFA World Cup. This event marks a historical turning point on various levels in the Kingdom, especially considering that it will take place after hosting Expo 2030.

Defining the City's Next **Landmark**

نحو معلم جديد في العاصمة الرياض

رؤية تعلو أفق المدينة

في قلب مدينة الرياض، وعلى بُعد خطوات من طريق الملك فهد وبالقرب من معالم رئيسية مثل مركز الملك عبدالله المالي، يتألق **برج راية** كرمز للفخامة العصرية. يجمع هذا البرج السكني بين روعة التصميم ودقة التنفيذ ليمنحك أسلوب حياة يفوق التوقعات

A Vision Above the Skyline

In the heart of Riyadh, just steps away from King Fahd Road and near key landmarks like the King Abdullah Financial District, **Raya Tower** stands tall as a symbol of modern sophistication. This residential tower combines architectural beauty with thoughtful design to create a lifestyle beyond the ordinary.



بأيدي من يصنعون الرؤية

تقف خلف مشروع راية تاور شركة **جوار للتطوير العقاري**، المعروفة بمشاريعها السكنية الرائدة التي تمزج بين الموقع الاستراتيجي وجودة البناء والتصميم الإنساني. بعراقتها وإنجازاتها، تواصل جوار رسم ملامح مستقبل السكن الحضري في المملكة

Crafted by Visionaries

Behind Raya Tower is **Jawar Real Estate**, a company known for pioneering residential concepts that blend strategic location, quality construction, and human-centered design. With a legacy of excellence, Jawar continues to shape the future of urban living.

من الجذور إلى المستقبل

استلهم تصميم راية تاور من **الطراز السلماي**، حيث يدمج بين العمق السعودي الأصيل وخطوط الحداثة النظيفة. ويبرز التصميم من خلال محور رأسي جريء يرمز إلى الطموح والارتقاء، ليكون انعكاساً لهوية الرياض المتجددة

Rooted in Heritage, Built for Tomorrow

Inspired by the **Salmani architectural style**, the design of Raya Tower integrates elements of Saudi tradition with clean modern lines. Its striking vertical form represents upward growth, aspiration, and timeless elegance—a true reflection of Riyadh's evolving skyline.



الرّقي في تفاصيل كل يوم

Elegance Meets Everyday Life

ضوء ومساحة وتوازن

تحيط بكل وحدة سكنية شرفات مظاللة مزودة بعواكس شمسية مدروسة، تسمح بدخول الضوء الطبيعي بركة، وتحافظ في الوقت ذاته على الخصوصية والراحة الحرارية. لتعيش في بيتٍ مضيء، هادئ، ومتّزن مع محيطه

Light, Space, and Balance

Each residence is framed with shaded balconies, positioned with sun reflectors to welcome gentle natural light while ensuring privacy and thermal comfort. The result is a home that feels bright, airy, and in harmony with its surroundings.





20 min

King Khalid International Airport
مطار الملك خالد الدولي



17 min

King Abdullah Financial District
مركز الملك عبدالله المالي



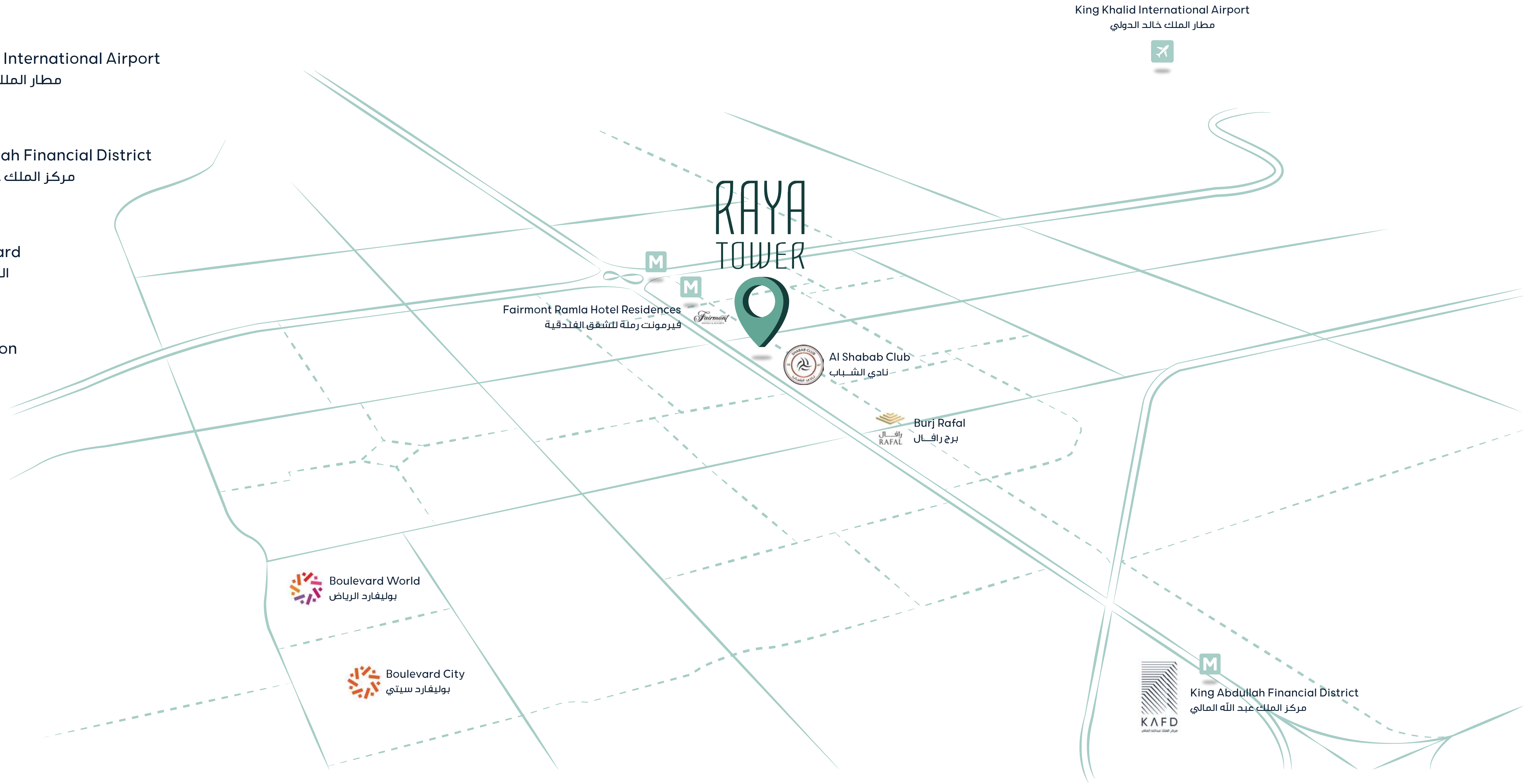
14 min

The Boulevard
الرياض بوليفارد



5 min

Metro Station
محطة المترو



قريب من كل شيء

يقع **برج راية** في حي الصحافة شمال الرياض، ويمنحك سهولة الوصول إلى طريق الملك فهد، وأبرز شرايين المدينة، والمناطق الحيوية مثل مركز الملك عبدالله المالي. سواء كنت متجهاً للعمل أو الترفيه، فإن كل ما تحتاجه قريب، والراحة في انتظارك في كل عودة

A Place That Connects You

Strategically located in Al Sahafa, **Raya Tower** offers seamless access to King Fahd Road, major city routes, and key business hubs like KAFD. Whether for work or lifestyle, everything you need is just minutes away — with the quiet comfort of home always waiting.

بيوت تليق بذوقك

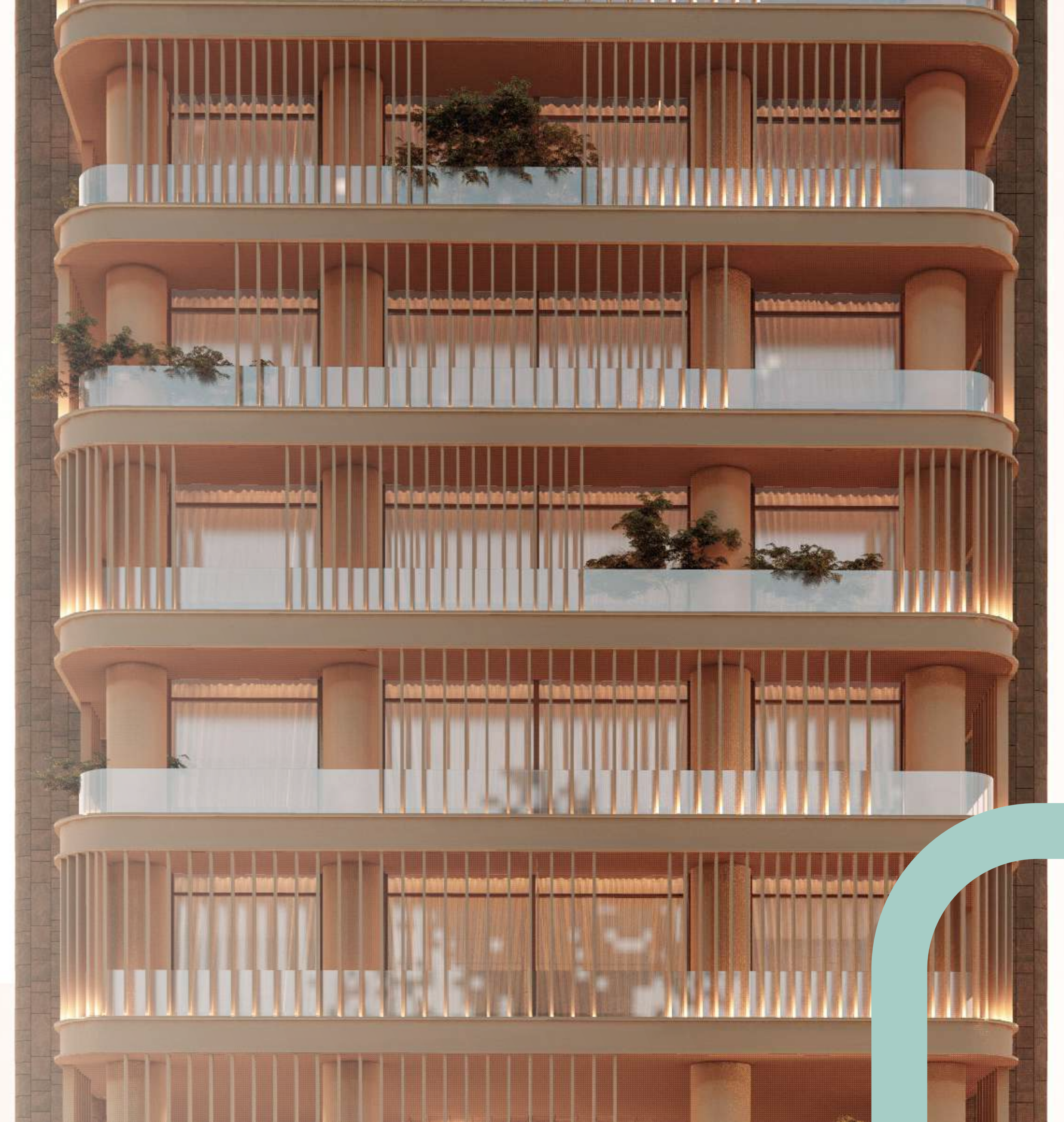
اختر من بين مجموعة راقية من الوحدات السكنية
شقق بغرفتي نوم: بتصاميم عملية وأنيقة، تتيح لك هذه الوحدات
مساحات مشرقة وشرقات خاصة
بنتهاوس فاخر: لمن يبحثون عن التفرد والرحابة، توفر وحدات البنتهاوس
مساحات واسعة وتراسات علوية وتشطيبات راقية في كل زاوية

Homes that Reflect Your Standard

Choose from a range of refined residences

Two-Bedroom Apartments: Designed with elegance and ease, these homes offer modern layouts, bright interiors, and private balconies.

Signature Penthouses: For those seeking space and exclusivity, the penthouse collection features expansive living areas, rooftop terraces, and premium finishes throughout.

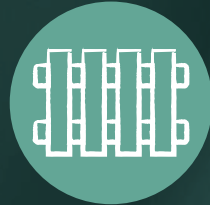


Designed to Enrich Everyday Living

Each unit is carefully planned to elevate your lifestyle, offering :

مسكن يعزز أسلوب حياتك

تم تخطيط كل وحدة سكنية بعناية فائقة، لتمنحك :



شرفات رحبة
بإطلالات هادئة
Expansive balconies
with serene views



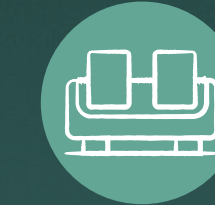
غرف تخزين
ومنافع
Ample storage and
functional utility zones



غرف نوم رئيسية واسعة
مع حمامات داخلية
Spacious master bedrooms
with ensuite baths



مطابخ حديثة
مجهزة بالكامل
State-of-the-art
kitchens



صالات معيشة
وطعام مفتوحة
Open-concept living
and dining spaces

مرافق مشتركة بمستوى عالمي

World-Class Amenities



Life, Elevated

More than just a residence, Raya Tower offers a set of amenities for residents:

-  نادي رياضي مجهز بأحدث الأجهزة
Fitness center with modern equipment
-  مسبح خارجي
Outdoor swimming pool
-  جلسات وحدائق خارجية
Garden lounge and seating areas
-  بهو استقبال فاخر
Elegant reception lobby
-  مواقف سيارات مغطاة وآمنة
Secure covered parking

أسلوب حياة يرتقي بك

لا يقدم راية تاور مجرد سكن، بل تجربة متكاملة من المرافق والخدمات، تشمل



بهو استقبال فاخر

Elegant Reception **Lobby**

نادي رياضي مجهز

Fully Equipped **Fitness Center**



مسبح خارجي مشترك

Outdoor **Swimming Pool**



مواقف سيارات مغطاة وآمنة

Secure Covered **Parking**

B1

Jewel Residence

B1

Jewel Residence



مساحة تنسجم معك

سواء اخترت شقة عملية أو بنتهاوس فسيح، فإن كل طابق في **برج راية** يعكس توازنًا دقيقًا بين التصميم والوظيفة

Your Space, Your Flow

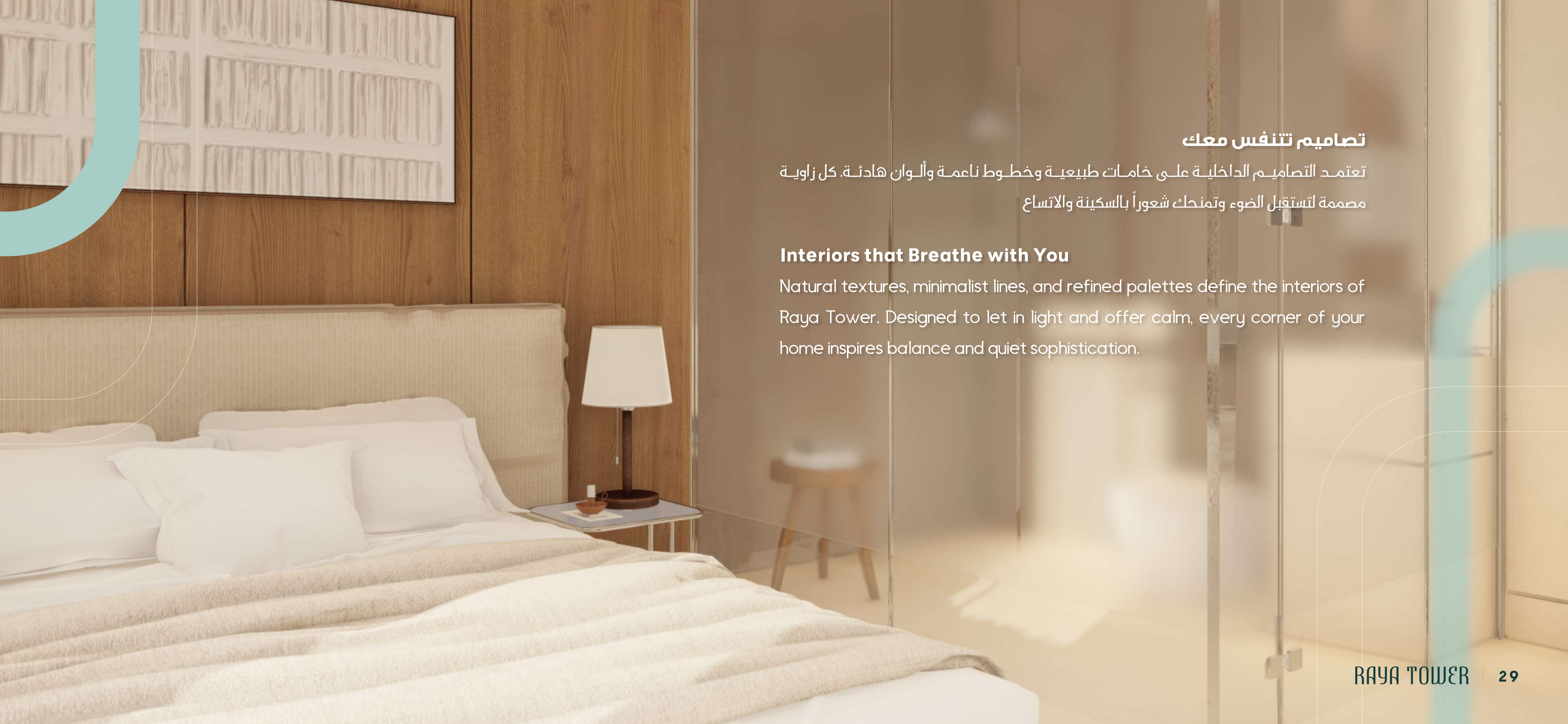
Whether you're in a cozy apartment or a grand penthouse, every layout in **Raya Tower** is a seamless blend of form and function.



الدور الأرضي: بهو استقبال أنيق
الدور الأول: مسبح، نادي رياضي، جلسات وحدائق خارجية
الطوابق المتكررة: شقق بغرفتي نوم مع مساحات تخزين
الدور العلوي: بنتهاوس متعدد الغرف مع سطح خاص، غرفة خادمة، وتراسات واسعة

Ground Floor: Welcoming Lobby
First Floor: Pool, Gym, Garden Seating
Typical Floors: 2-bedroom apartment layouts with storage
Penthouse: Multi-bedroom suites with private roof decks, maid's rooms, and terraces.





تصاميم تتنفس معك

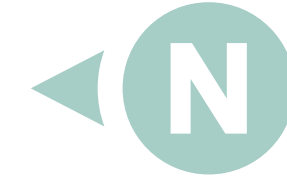
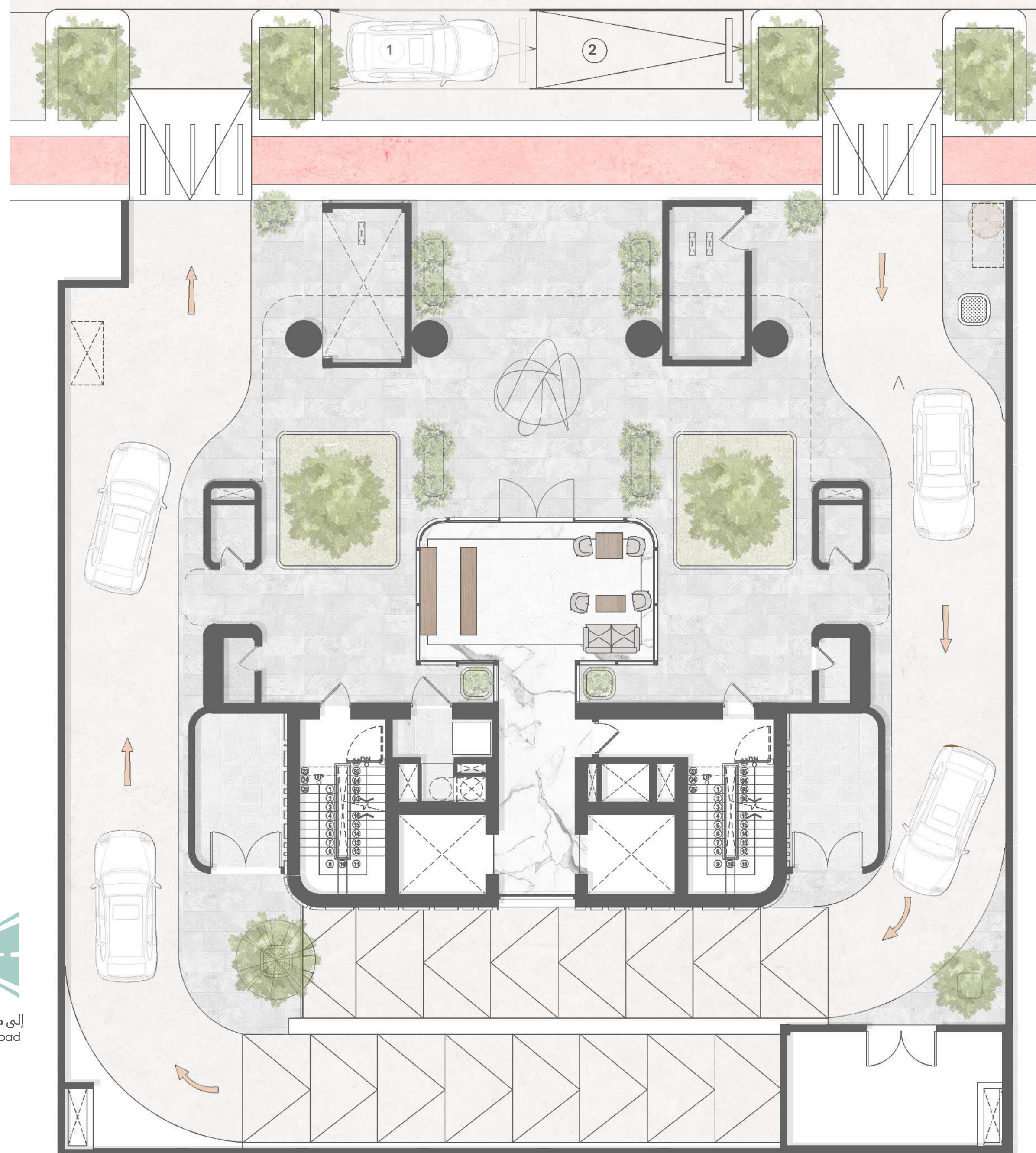
تعتمد التصاميم الداخلية على خامات طبيعية وخطوط ناعمة وألوان هادئة. كل زاوية مصممة لتستقبل الضوء وتمنحك شعوراً بالسكينة والاتساع

Interiors that Breathe with You

Natural textures, minimalist lines, and refined palettes define the interiors of Raya Tower. Designed to let in light and offer calm, every corner of your home inspires balance and quiet sophistication.

مخططات الطوابق

Floor Plans

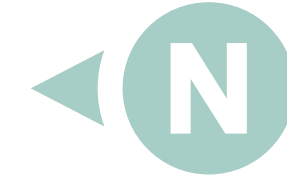
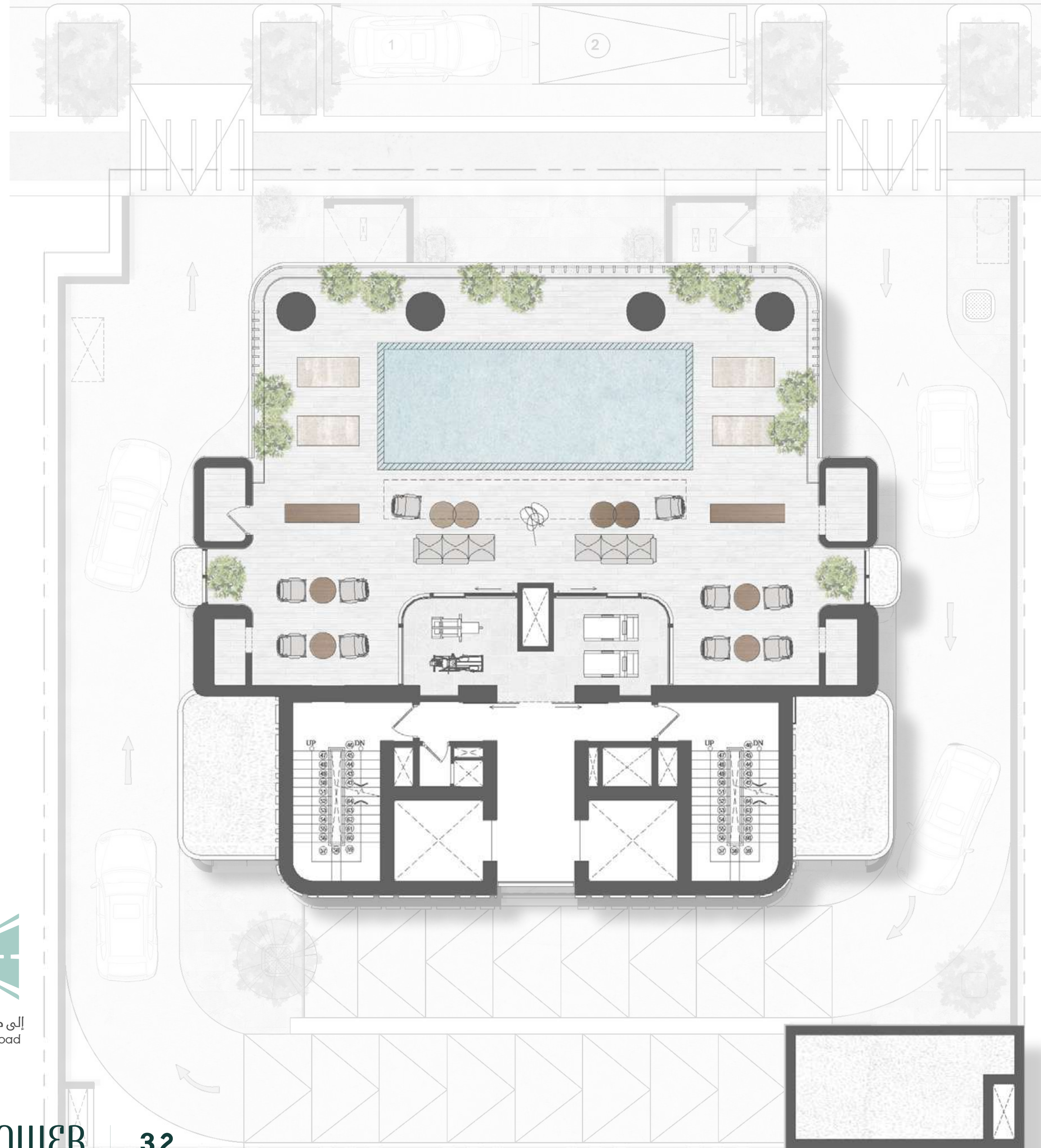


مخطط الدور الأرضي

Ground Floor Plan

- Tower Entrance محخل البرج
- Reception Lobby بهو استقبال
- Waiting Area أماكن انتظار وجلس
- Elevators x2 مصاعد عدد 2
- Stairs x2 أدراج عدد 2
- Entrance & Exit Ramps محخل ومخرج السيارات
- Service Rooms غرف خدمية

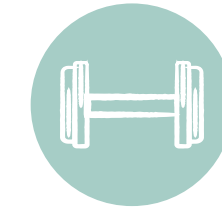




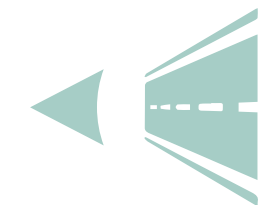
مخطط الدور الأول

First Floor Plan

مرافق مشتركة – Amenities



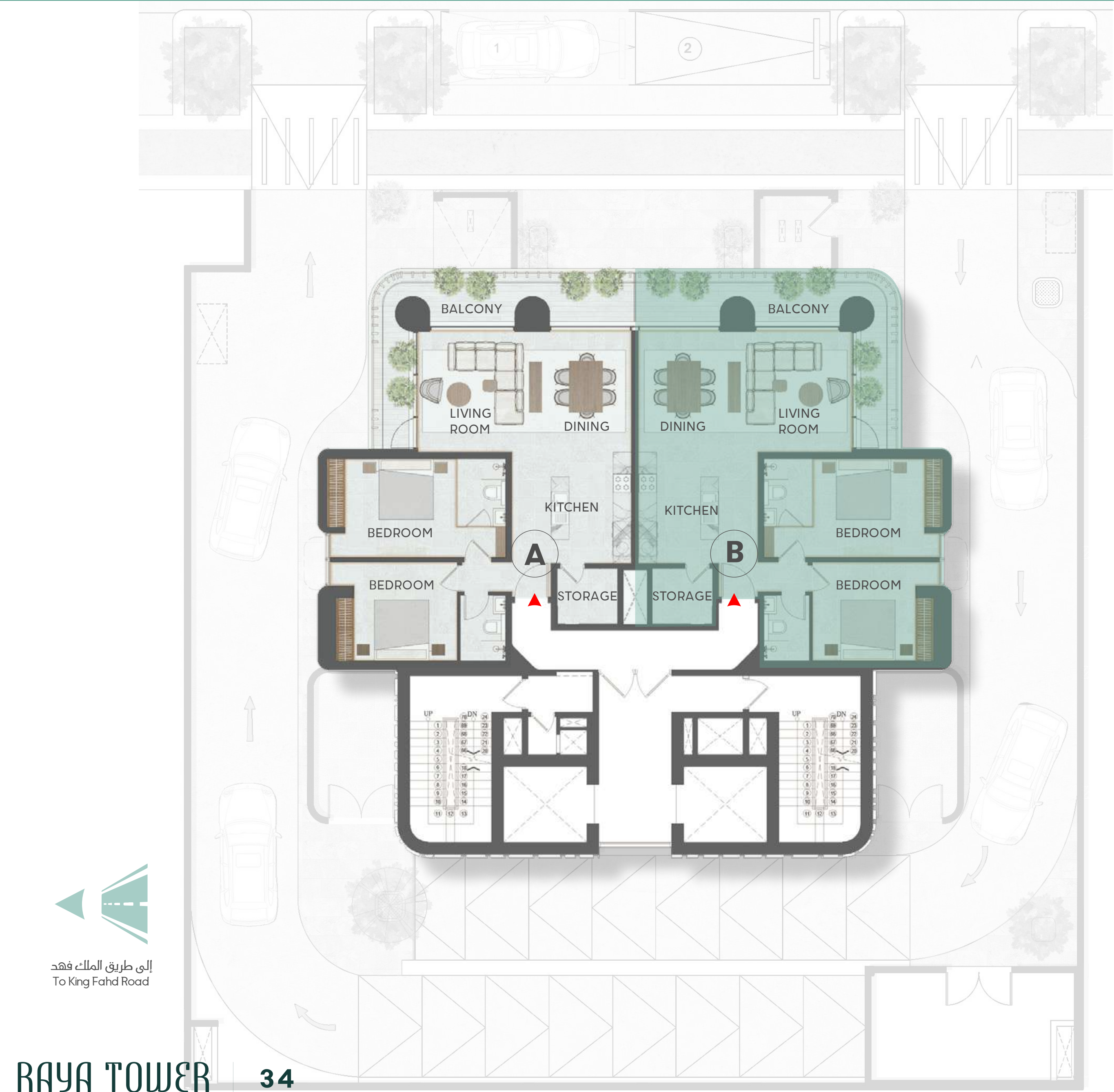
- مسبح مشترك Swimming Pool
- صالة رياضية Gymnasium
- جلسات خارجية Outdoor Sitting Area
- مصاعد عدد 2 Elevators x2
- أدراج عدد 2 Stairs x2
- غرف خدمة Service Rooms



إلى طريق الملك فهد
To King Fahd Road



الطوابق السكنية Residential Floors



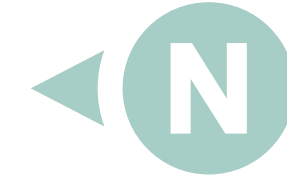
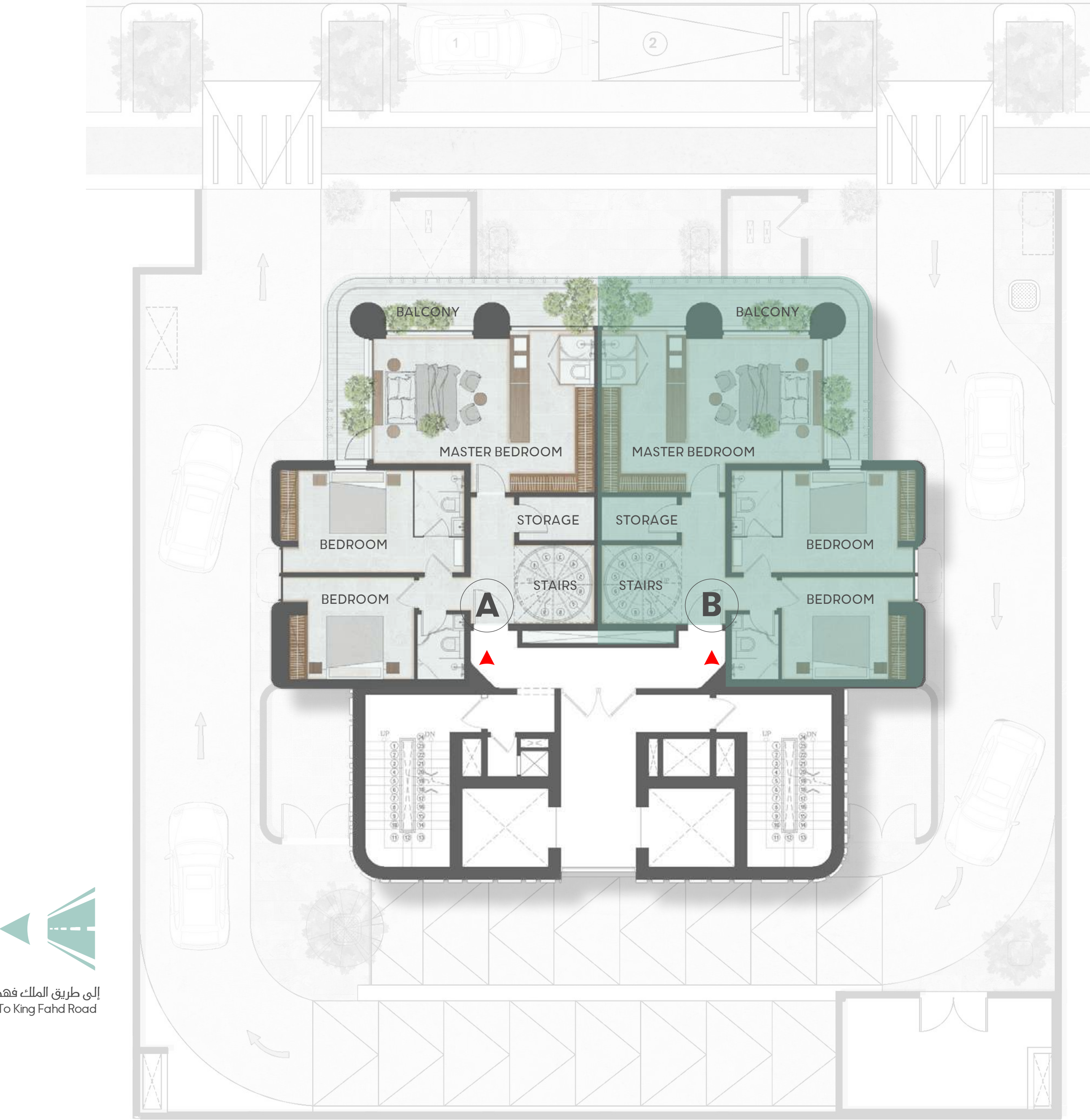
مخطط الدور المتكرر 2-9، 11-19، 21-26

Typical Floor Plan 2nd – 9th, 11th – 19th, 21st – 26th

- غرفة المعيشة _____ Living Room
- صالة الطعام _____ Dining Area
- دورة مياه _____ Bathroom
- غرفة النوم الرئيسية _____ Master Bedroom
- غرفة نوم _____ Bedroom
- غرفة تخزين _____ Storage
- شرفة _____ Balcony

Net Area	Parking	Balconies	Total Area
96.75 M ²	15.4 – 18.88 M ²	16.59 M ²	113.34M ²



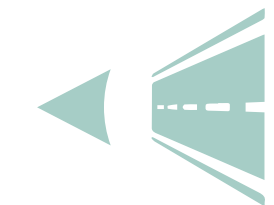


مخطط البنتهاوس – الدور 27

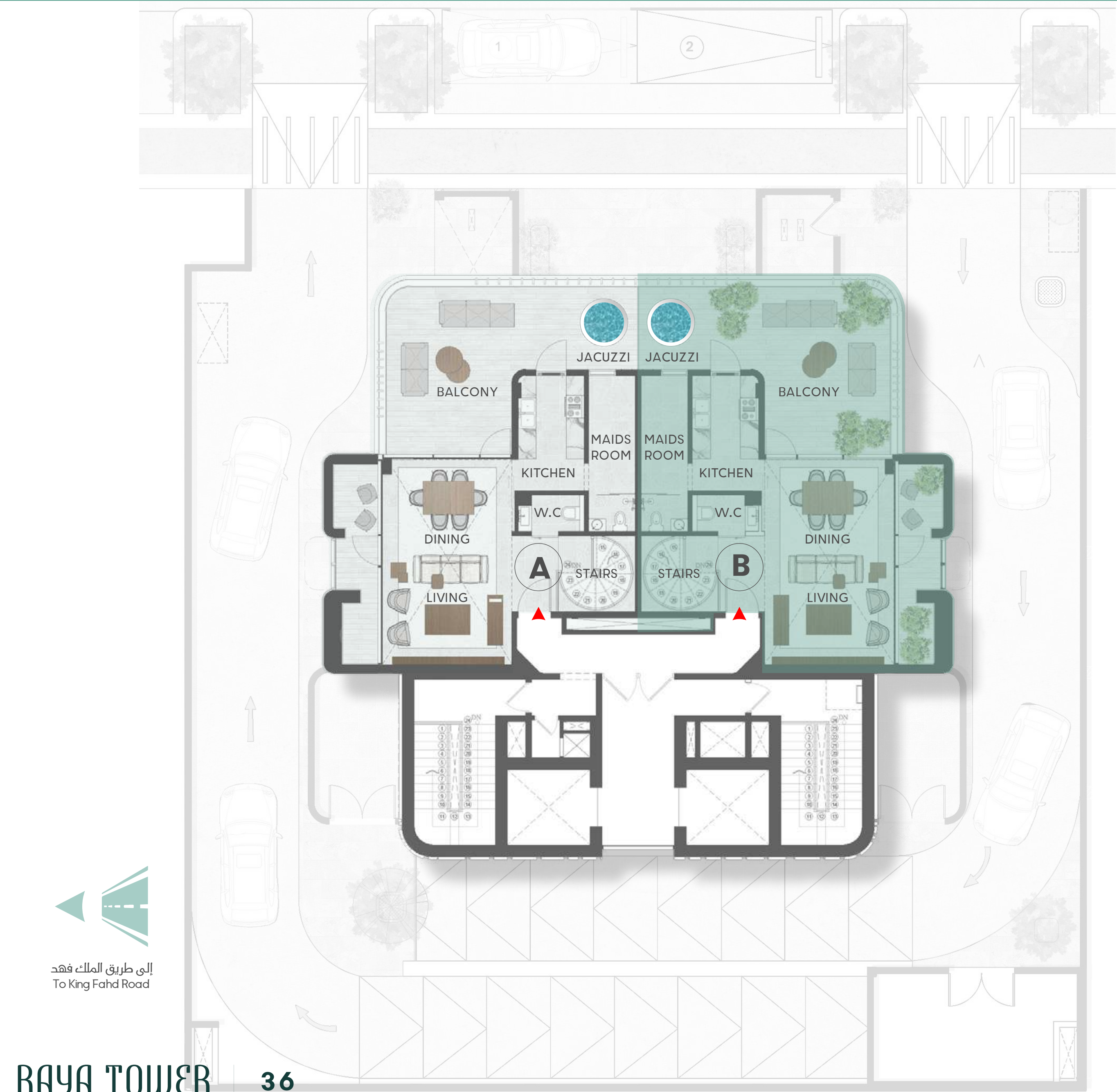
Lower Penthouse “27 th floor”

- Staircase _____ الدرج للدور العلوي
- Bedroom 1 _____ غرفة نوم أولى
- Bedroom 2 _____ غرفة نوم ثانية
- Master Bedroom _____ غرفة النوم الرئيسية
- Storage _____ غرفة تخزين
- Balcony _____ شرفة

Net Area	Parking	Balconies	Total Area
162.5 M ²	29.79 M ²	15.97 M ²	178.47 M ²



إلى طريق الملك فهد
To King Fahd Road



مخطط البنتهاوس – الدور 28

Upper Penthouse “28 th floor”

- الدرج للدور السفلي Staircase
- غرفة المعيشة Living Room
- صالة الطعام Dining Area
- دورة مياه W.C
- مطبخ Kitchen
- غرفة الخادمة Maid’s Room
- شرفة السطح Roof Deck
- شرفة Balcony

Net Area	Parking	Balconies	Total Area
162.5 M ²	29.79 M ²	15.97 M ²	178.47 M ²



إلى طريق الملك فهد
To King Fahd Road



RAYA TOWER





المسوق الحصري



2025-2026

2023-2024



2024-2025



المسوق الحصري



قم بتحميل تطبيق مدى العقارية
Download Mada App



منذ انطلاقتنا في المملكة العربية السعودية والإمارات العربية المتحدة، قدّمنا أفضل الخدمات والحلول العقارية المبنية على أفكار استراتيجية مبتكرة أدّت إلى نجاحات متعددة أكسبتنا الثقة الكافية لنوجد أساليباً خلاقة خاصة بنا في عالم الاستثمار العقاري، فكانت النتيجة الحتمية لكل هذا العمل الجاد والمبدع هي ريادتنا على نطاق كل من سوقيّ العقار السعودي والإماراتي، تلاها انطلاقنا إلى عدّة وجهات دولية أخرى. ذلك التوسع كان حجر الأساس في جعل مدى العقارية في مكانة الصدارة التي تحتلها الآن كالمرجعية الرئيسية الأكثر شمولاً وانتشاراً في سوق العقارات والاستثمارات، والقيمة الثابتة في الرؤية العقارية المستقبلية.

Since our inception in KSA and UAE, we have offered the best real estate services and solutions, based on our creative strategies. This has affirmatively led to our consecutive successes that gained us sufficient confidence to procreate our own innovative methods in the real estate market. The sole target we focused on throughout this whole development process was to ensure our position as pioneers in the Saudi and Emirati real estate market, furthering, as such, our aim toward the global real estate market. This expansion has been the corner stone that put Mada Properties on the throne as being the most holistic and prevalent reference for the real estate investment domain, and the most valuable guide toward its futuristic vision.



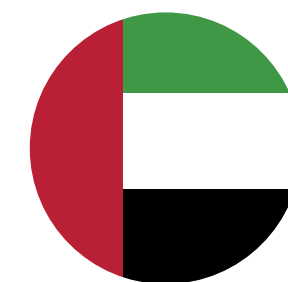
RIYADH OFFICES

الصحافة، الرياض
Al Sahafa Office
Al Imam Saud Ibn Faysal Road,
As Sahafa District, Riyadh, KSA

+966 92 0022 442

العارض، الرياض
Al Aarid Office
3176, Prince Saud bin Abdullah bin Jalawi,
Al-Aarid District, Riyadh, KSA

الرمال، الرياض
Al Rimal Office
6487 Al Sheikh Jaber Al Ahmad Al Sabah
Street, Ar Rimal, Riyadh 13256, KSA



DUBAI OFFICE

الخليج التجاري، دبي
Business Bay, Dubai
1106, 11th Floor, Opal Tower,
Business Bay, Dubai, UAE.

+971 50 377 0780



EGYPT OFFICE

القاهرة، مصر
N Taseen,
New Cairo 1,
Cairo, Egypt



JORDAN OFFICE

عمّان، الأردن
Al Madina
Al-Monawara St,
Amman Jordan

RAYA TOWER

المسوّق الحصري
Exclusive Marketer



Powered by

