



# CENTRA TOWER

سنترا تاور™



المسوّق الحصري  
Exclusive Marketer



المطور العقاري  
Developer





شركة مجموعة عبدالمحسن الرصيص وأبنائه  
ABDULMOHSIN AL ROSSAIS & SONS GROUP CO.

## قادة المشروع

## Visionaries Behind the Project

بتطوير من مجموعة عبدالمحسن الرصيص وأبنائه – العقارية، وبإبداع تصميمي من مكتب أركي لاين، يعكس هذا المشروع إرثاً من الابتكار والجودة العالية في البناء. كان المؤسس الشيخ عبد المحسن السعد الرصيص رائداً في مجال التطوير العقاري لأكثر من ٧٥ عاماً. بقيادته الحكيمة، تحولت المجموعة إلى واحدة من أبرز شركات العقار في الرياض، مع مشاريع أيقونية تتميز بتصاميم متطورة، وتقنيات المباني الذكية، وجودة استثنائية. تأسست الشركة كشركة مساهمة مقفلة عام ٢٠١٥، وتقدم اليوم حلولاً متكاملة لإدارة وتطوير المباني السكنية والتجارية والترفيهية وفقاً لأعلى المعايير العالمية

Developed by AbdulMohsin Al Rossais and Sons Group – Real Estate Co. and brought to life by the architectural expertise of Archi-line Office, this project reflects a legacy of innovation and high-quality construction.

The founder, Sheikh Abdulmohsin Al-Saad Al-Rossais, has been pioneering real estate development for more than 75 years. His visionary leadership transformed the group into one of Riyadh's leading real estate companies, known for iconic projects featuring cutting-edge design, smart building technologies, and exceptional quality. Established as a closed joint stock company in 2015, AbdulMohsin Al Rossais & Sons Group now offers comprehensive real estate solutions, managing and developing residential, commercial, and recreational properties to the highest global standards.

Why Invest in **Riyadh**

ما ميزات الاستثمار في الرياض؟





عوائد إيجارية مرتفعة  
High Rental Income



ثقافة مجتمعية عالمية  
Cosmopolitan Culture



الإقامة المميزة  
Premium Residency Visa



ارتفاع قيمة رأس المال  
High Capital Appreciation



استضافة كأس العالم ٢٠٣٤  
Host of World Cup 2034



استضافة إكسبو ٢٠٣٠  
Host of EXPO 2030



بنية تحتية بمواصفات عالمية  
World-class Infrastructure



حياة آمنة  
Safe & Sound Living



اقتصاد متطور  
Progressive Economy



## اكسبو ٢٠٣٠

يُعد هذا الحدث فرصة كبيرة للمملكة العربية السعودية لفتح أبوابها أمام العالم وتشجيع بوتقة هائلة تجمع بين مختلف الدول لعرض وتبادل التقنيات والابتكارات والثقافات. عادةً ما يكون معرض إكسبو فرصة للترويج للمشاريع المستدامة والابتكار في مختلف المجالات، ولخلق سيمفونية تعمل على تناغم مختلف الرؤى العالمية على ذات الإيقاع المبتكر لحياة مستقبلية أكثر اتزاناً وشمولية

## Expo 2030

This event represents a great opportunity for the Kingdom of Saudi Arabia to open its doors to the world and create a massive platform that brings together various countries to showcase and exchange technologies, innovations, and cultures. Typically, Expo serves as an opportunity to promote sustainable projects and innovations across different fields, aiming to create a symphony that harmonizes diverse global visions on the same innovative rhythm for a more balanced and inclusive future life

## كأس العالم ٢٠٣٤

تم اختيار المملكة العربية السعودية رسمياً من قبل الفيفا لاستضافة النسخة ال ٢٥ من كأس العالم لكرة القدم. ويُعد هذا الحدث نقطة تحول تاريخية على جميع الأصعدة في المملكة، خصوصاً وأنه سوف يحدث بعد استضافة إكسبو ٢٠٣٠.

## World Cup 2034

The Kingdom of Saudi Arabia has been chosen by FIFA to host the 25th edition of the FIFA World Cup.

This event marks a historical turning point on various levels in the Kingdom, especially considering that it will take place after hosting Expo 2030.



# Centra Tower

برج سنـترا

## حيث ترتقي الحياة إلى أفق جديد Rising Above the City

يرتفع برج سنترا بثقة تعكس روح المدينة التي لا تهدأ، ويحمل في تفاصيله صدى المكان الذي انطلقت منه الرياض نحو أفقها الجديد. تصميم يستلهم توازن الأصالة والحداثة، وتفاصيل تحكي فخامة تنتمي للمستقبل دون أن تنسى الجذور. هنا، تتقاطع العمارة مع الحكاية... ليولد أسلوب سكني يرى العاصمة من منظورها الأجمل.

Standing tall, Centra Tower is set to redefine urban living in Riyadh. With its sleek design, premium finishes, and thoughtfully planned spaces, the tower offers a lifestyle that blends elegance, convenience, and community living in one address.



## عمارة تروي فكرة

## Architecture with Purpose

على أرض تنبض بالحياة وامتداد عمودي متقن، يتشكل برج سنترا بتصميم هندسي يجمع بين الجمال والوظيفة. من الطوابق السفلية إلى السطح البانورامي، تتوزع المساحات بانسجام يخدم كل جانب من تفاصيل الحياة العصرية.

Built on a spacious plot with a thoughtfully crafted vertical form, the tower features basement levels, a grand ground floor, recreational amenities, multiple residential floors, electromechanical levels, and a rooftop designed for breathtaking views. Each floor is optimized for efficiency, comfort, and contemporary urban living.

حيث تلقي العمارة بالفن

Where **Architecture**  
Meets Art



## ضوء ومساحة وراحة Light, Space & Comfort

تستقبلك كل وحدة سكنية بوفرة من الضوء الطبيعي وتصاميم فسيحة مفتوحة، وأجواء هادئة صُممت لتعزيز راحتك اليومية، مع شرفة خاصة في كل وحدة تتيح لك الاستمتاع بأجواء الطبيعة من راحة منزلك.

Each residence welcomes you with abundant natural light, open airy layouts, and a serene atmosphere designed to enhance your everyday comfort, with a private balcony in every unit to let you enjoy the outdoors from the comfort of home.



# A New Landmark ..

in Riyadh's Skyline

معلم جديد .. في أفق الرياض



Crafted for your **Comfort**

مصممة من أجلك لتوفير الراحة التامة

## قريب من كل شيء... أقرب للحياة Connected to the City

في منطقة نابضة بالحياة وسط الرياض، يضع برج سنترال كل ما تحتاجه على بُعد دقائق. الطرق الرئيسية، المراكز التجارية، والمرافق الحيوية... كلها ترتبط بانسيابية مع حياتك اليومية.

Located in Riyadh's thriving urban district, Centra tower offers direct access to major city roads, business hubs, and lifestyle destinations, putting the best of the capital just minutes from your doorstep.







8 min

وزارة الخارجية  
Ministry of Foreign Affairs



7 min

المتحف الوطني السعودي  
Saudi National Museum



4 min

فندق انتركونتيننتال الرياض  
Inter-Continental Riyadh



4 min

أبراج المربع  
Square Towers



4 min

مستشفى ميدتاون  
Medtown Hospital



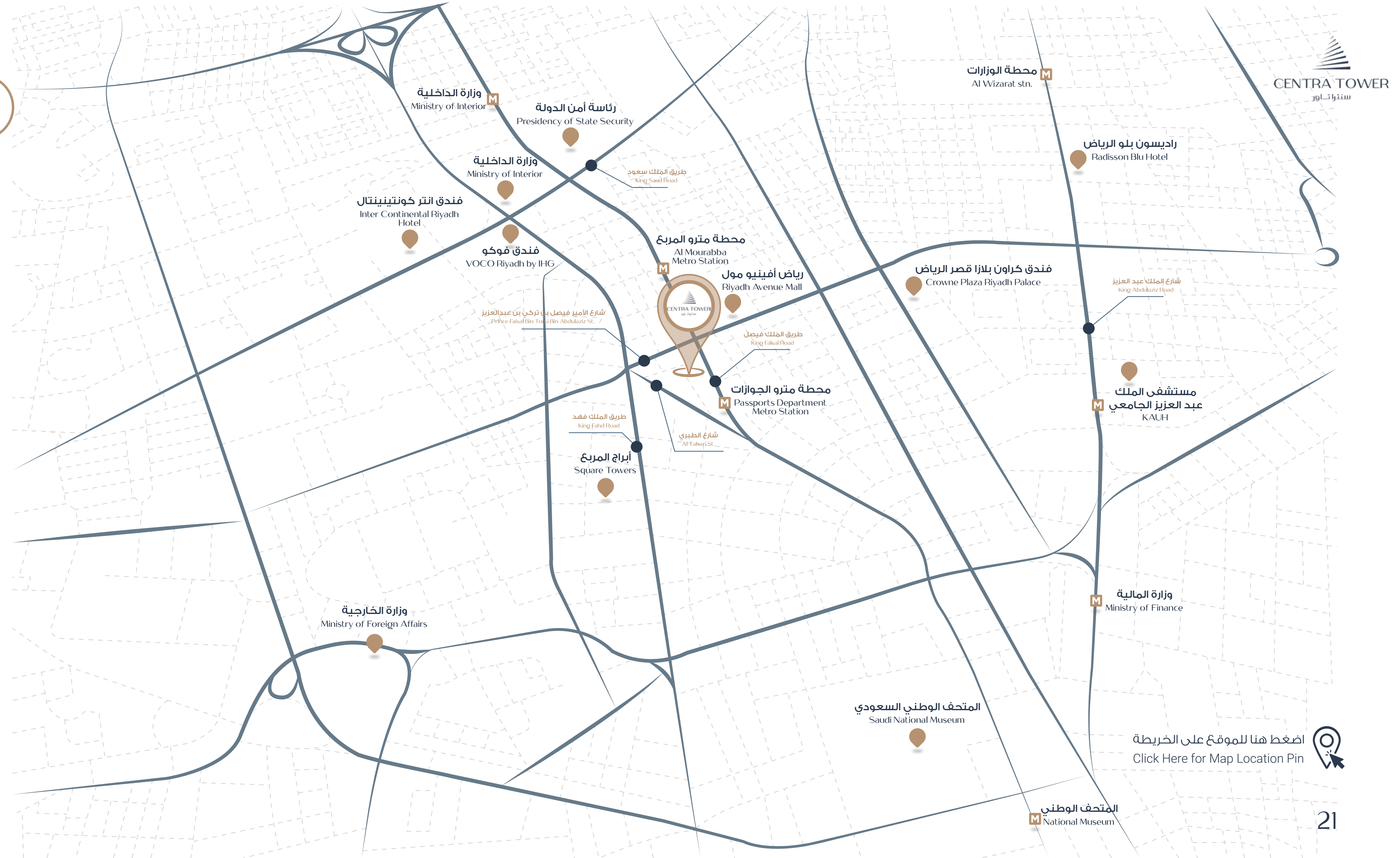
5 min

وزارة الداخلية  
Ministry of Interior



6 min

رئاسة أمن الدولة  
Presidency of State Security



وصول سهـل، وفرص لا تنتهي

## Effortless Access, Endless Opportunities

يضعك برج سنترا في قلب الحركة النابضة للمدينة، مع قرب محطة مترو الجوازات ومحطة مترو المربع لتجعل تنقلك اليومي أسهل من أي وقت مضى. استمتع بالوصول السريع إلى أهم وجهات الرياض في الأعمال والترفيه ونمط الحياة، حيث تُعرّف العصرية بسهولة الوصول.

Centra Tower places you right where the city moves. With Passport Department and Al Murabba metro stations just moments away, your daily commute becomes effortless, connecting you to Riyadh's prime business, leisure, and lifestyle destinations with unmatched convenience. Live where accessibility defines modern living.

## Linked to Riyadh Metro



3 MIN | 10 MIN

محطة مترو الجوازات

Passport Department Metro Station



4 MIN | 10 MIN

محطة مترو المربع

Al Murabba Metro Station

## على صلة بمترو الرياض



9 MIN | 25 MIN

محطة مترو مستشفى الملك عبد العزيز

King Abdulaziz Hospital Metro Station



9 MIN | 25 MIN

محطة مترو وزارة الدفاع

Ministry of Defence Metro Station



12 MIN | 40 MIN

محطة مترو الوزارات

Al Wizarat Metro Station



## اختيارات ترى تفاصيلك

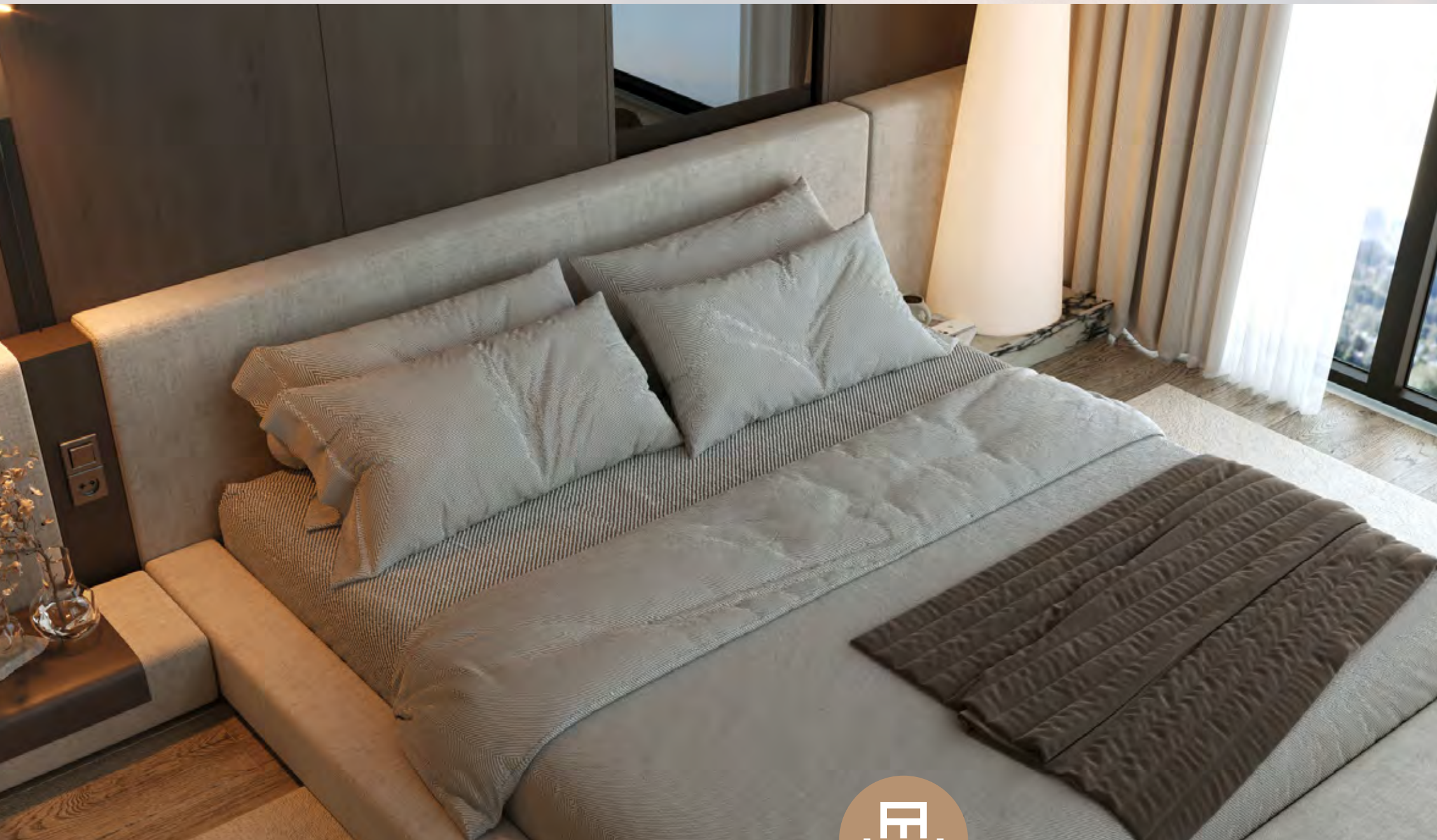
## Homes for Every Lifestyle

من شقق بغرفة نوم واحدة، بتصاميم أنيقة تناسب المهنيين ومحبي الحياة العصرية، إلى شقق رحبة بغرفتين، مثالية للعائلات التي تنمو بخطواتها الأولى نحو الاستقرار... برج سنترا يمنح كل مرحلة من حياتك مساحتها الخاصة. ولمن يبحث عن مستوى أرقى من الخصوصية والاتساع، البنتهاوس في برج سنترا يتوّج قمة الفخامة، بمساحات معيشة راقية، وتراسات خاصة، وإطلالاتٍ تمتد نحو أفق المدينة.

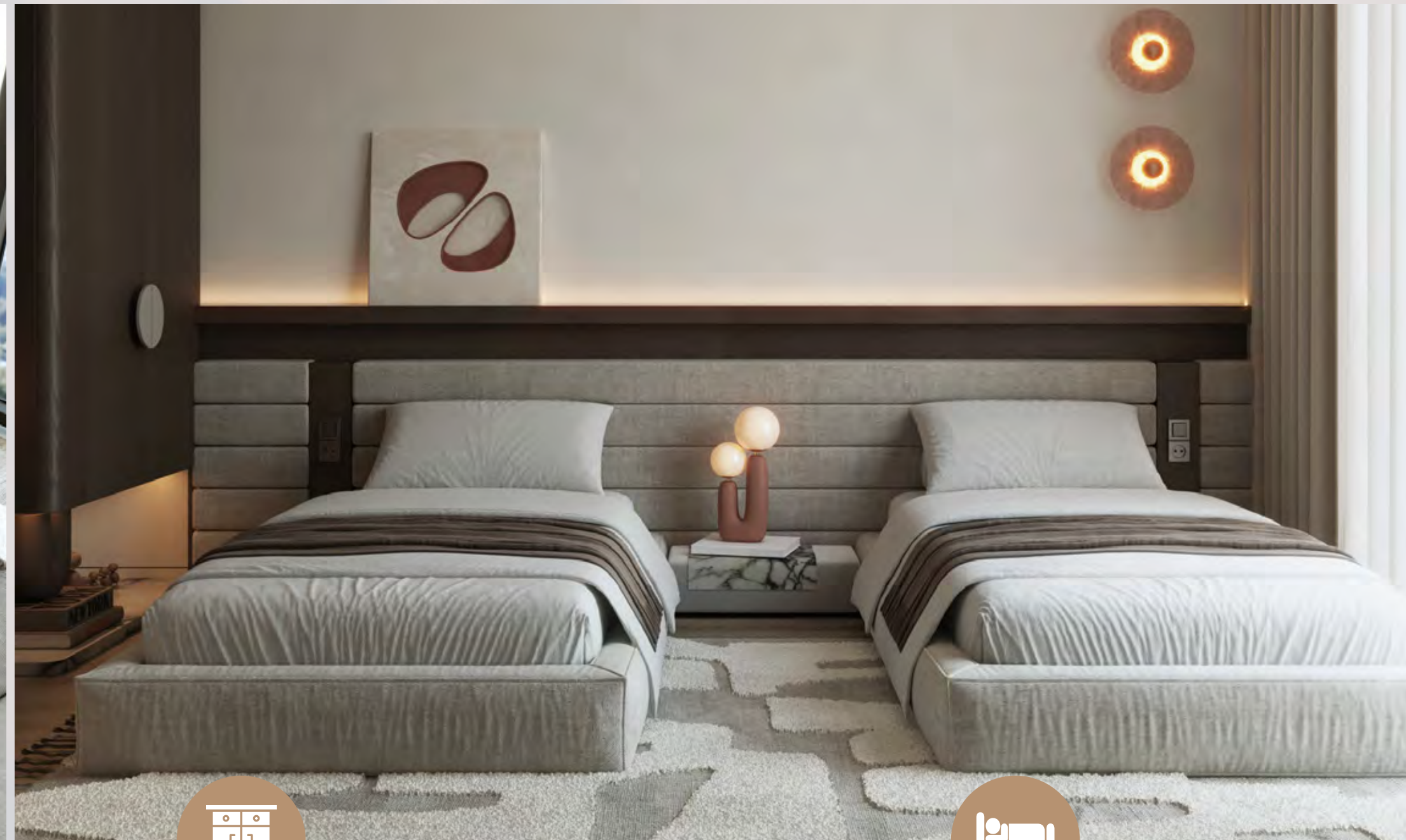
From stylish one-bedroom apartments perfect for professionals and young couples, to spacious two-bedroom residences ideal for growing families. Centra Tower offers a home for every stage of life. For those seeking even more space and exclusivity, three-bedroom apartments provide comfort and functionality, while the penthouses crown the tower with expansive living areas, private terraces, and breathtaking views, a true expression of luxury living in Riyadh.



## راحة تُعيد تعريف السكن Designed for Daily Living



شرفات بانورامية  
Balconies with city views



غرف خدمات وتخزين  
Storage and utility spaces



غرف نوم رئيسية  
Master bedrooms with  
ensuite bathrooms



مساحات رحبة  
Spacious layouts



## Amenities for Everyday Living

Beyond your home, Centra Tower offers facilities designed to enhance your lifestyle:

## مرافق لحياة يومية متكاملة

إلى جانب منزلك المثالي، يقدم برج سنترا مرافق مجتمعية تهدف لرفع جودة حياتك، وتشمل:



طابق ترفيهي  
Recreational floor



صالات لاونج (نساء وعائلي)  
Ladies Lounge  
& Family Lounge



نوادي رياضية منفصلة  
(سيدات / رجال)  
Ladies Gym & Gents Gym



صالة سينما داخلية  
Indoors Cinema



صالة لعب للأطفال  
Kids play area



طوابق خدمات تقنية  
Technical service floors



بهو استقبال  
Reception & lobby area



مواقف سيارات مغطاة  
Covered parking



مسبح مشترك ومسبح للسيدات  
Ladies Pool & Family Pool



---

Experience the  
Luxury Living

عيش حياة الرفاهية

---





## A Pool with a View

Enjoy the tower's exclusive swimming pools with two distinct spaces for ladies and gents, offering the utmost privacy in a tranquil setting designed for both leisure and exercise, with panoramic views of Riyadh's skyline.

## مسبح بإطلالة

استمتعوا بمسابح البرج الحصرية، التي تضم مساحتين منفصلتين للسيدات والرجال، توفر أقصى درجات الخصوصية في أجواء هادئة صُممت للراحة والنشاط، مع إطلالات بانورامية على أفق مدينة الرياض.

## Priceless Moments of Leisure

لحظات لا تنسى من  
المتعة





## حياة تتدرّج نحو الأفق

## A Vertical World of Comfort and Luxury

يرتفع البرج بتصميم متقن ينسج الحياة بإيقاع حضري متوازن. تحتضن ثلاثة طوابق سفلية مواقف السيارات والخدمات الأساسية، بينما يستقبلك الطابق الأرضي بمدخل فاخر وبهو أنيق يعكس فخامة المكان. يضم الطابق الترفيهي مساحات تجمع بين الراحة والأنشطة المجتمعية، وفي قلب البرج ترتقي ثمانية وعشرون طابقاً سكنياً تحوي شققاً راقية وبنتهاوس فاخرة بإطلالات تمتد نحو أفق الرياض، وتتكامل التجربة لتعيد تعريف معنى السكن في أفق جديد.

Centra Tower rises with elegance, thoughtfully designed to enrich every aspect of modern living. Three spacious basement levels provide convenient parking and essential services, while the ground floor welcomes you with a grand entrance and elegant lobby. A dedicated recreational floor offers leisure and community spaces for relaxation and connection. At its core, 28 residential floors present a collection of refined apartments and lavish penthouses, a lifestyle experience that truly reaches new heights.





## Work of Art Interiors

تصميم...  
پروى بهدوء





## رعاية تضيء الحياة Interior Concept

مساحات رحبة مليئة بالضوء، بأسقف عالية وتصاميم عملية تجمع بين الأناقة والراحة اليومية.

Spacious, light-filled interiors with high ceilings and practical layouts designed for elegance and everyday comfort.

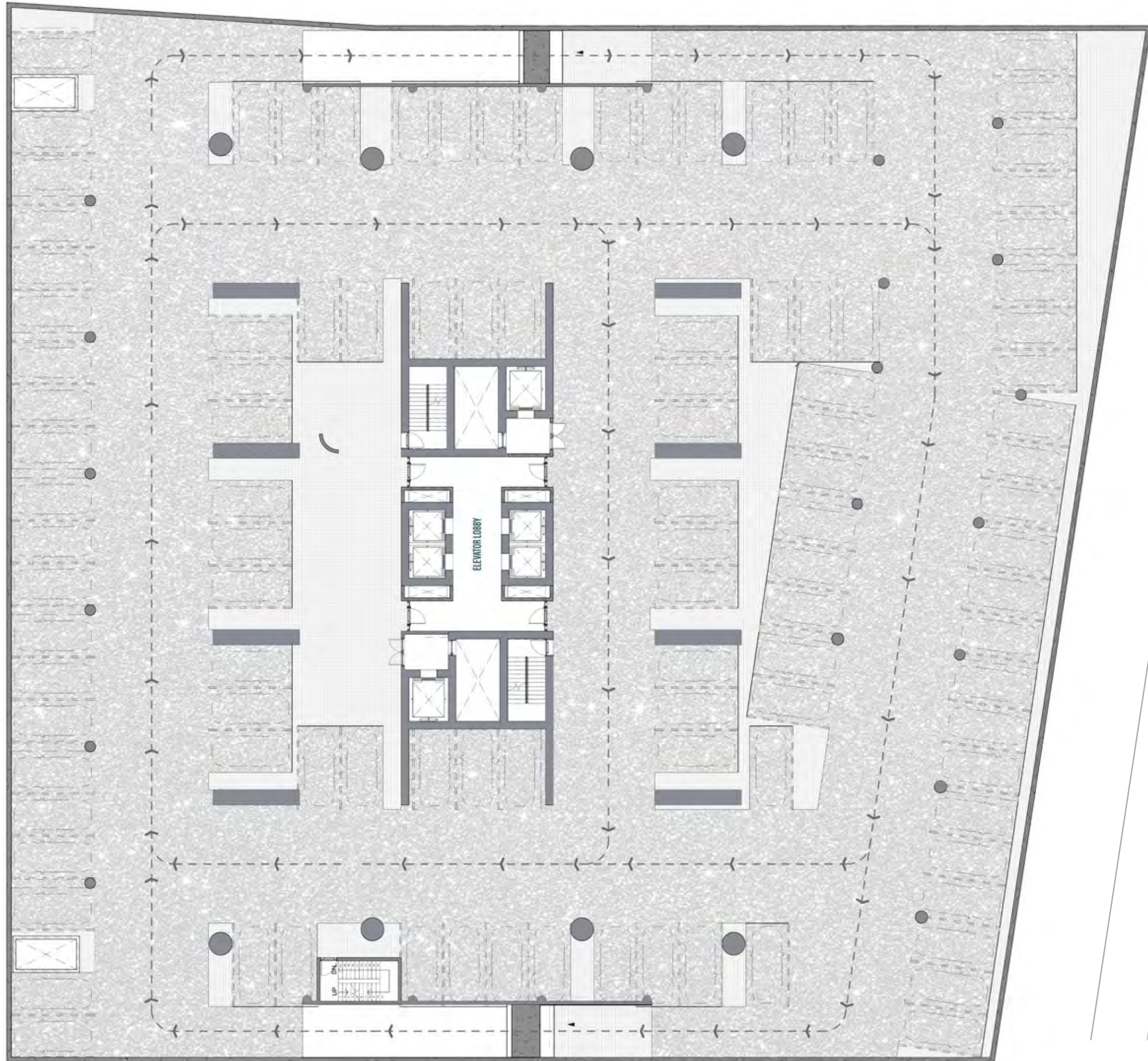




مخططات الطوابق

# Floor Plans





## مخطط أدوار الباركنغ

# Basement Parking Floor Plan

### Contents

- Parking
- Entrance & Exit Ramps
- Lifts Lobby
- Tower Lifts x4
- Service Lifts x2
- Staircases x2
- Basement Service Stairs
- Service Spaces

### المحتويات

- مواقف السيارات
- منحدرات الدخول والخروج
- بهو المصاعد
- مصاعد البرج عدد ٤
- مصاعد خدمية عدد ٢
- أدراج عدد ٢
- درج القبو الخدمي
- فراغات خدمية

| Floor<br>الطابق | Parking Spaces<br>عدد مواقف السيارات |
|-----------------|--------------------------------------|
| Basement 01     | 109                                  |
| Basement 02     | 109                                  |
| Basement 03     | 111                                  |

## مخطط الدور الأرضي Ground Floor Plan



مساحات خدمية  
Service Spaces



بهو دخول واستقبال  
Reception & lobby area



مواقف سيارات  
Parking Spaces



بهو المصاعد  
Lifts Lobby

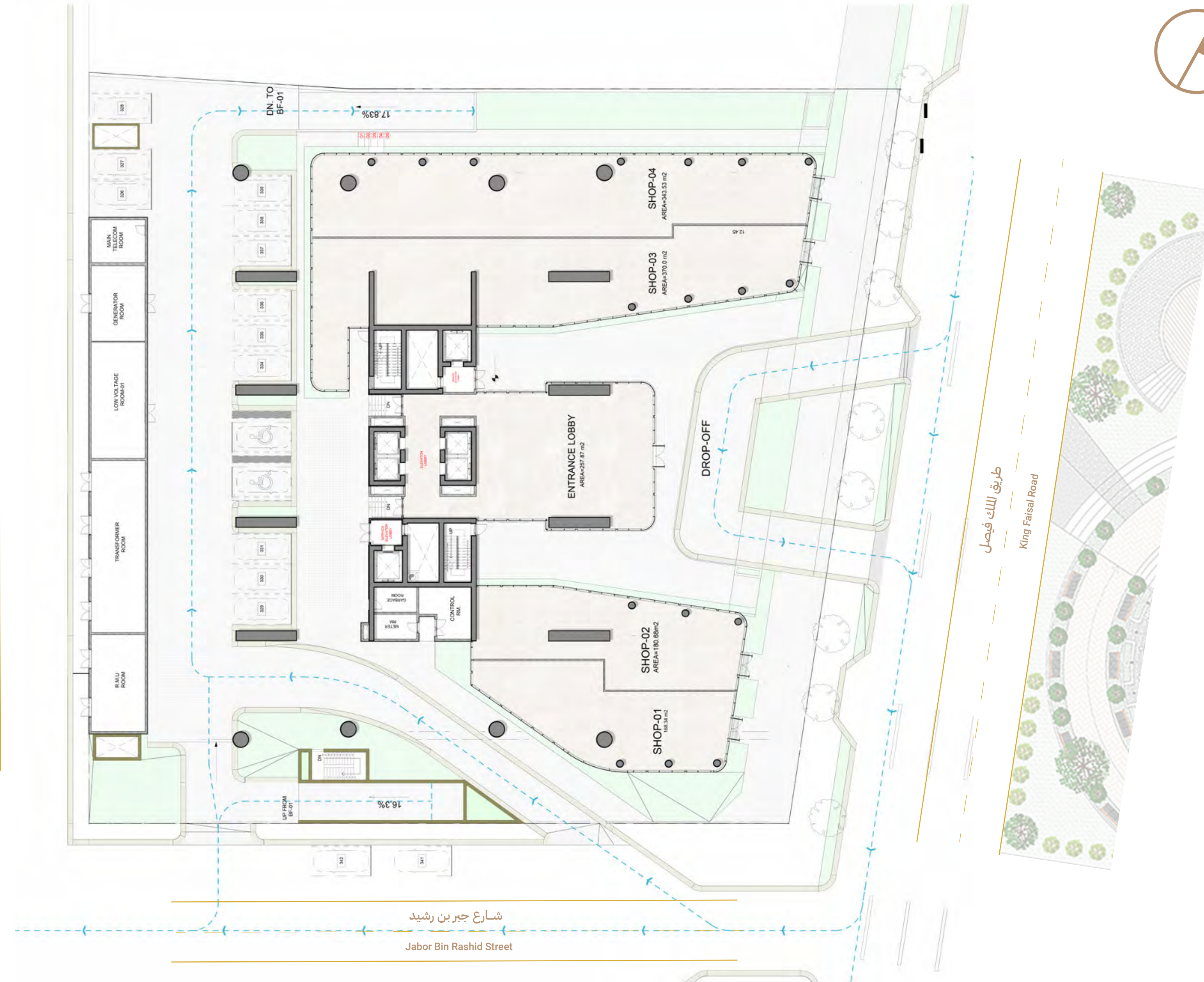


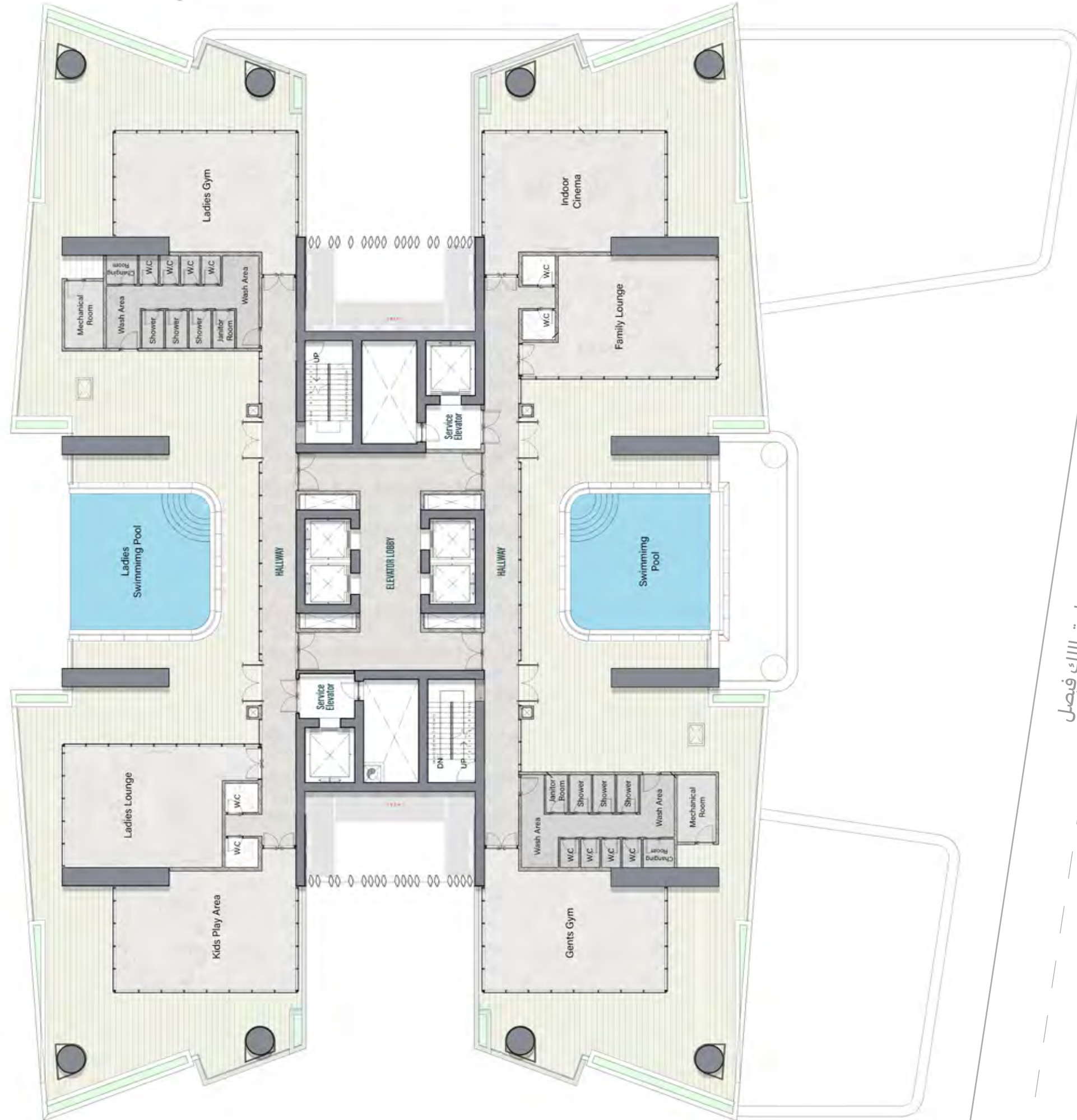
صالات تجارية  
Commercial Shops



مساحات خضراء  
Landscaping

| Floor<br>الطابق | Parking Spaces<br>عدد مواقف السيارات | Commecrial Shops<br>عدد الصالات التجارية |
|-----------------|--------------------------------------|--|
| Ground          | 31                                   | 4  |





شارع جبر بن رشيد

Jabor Bin Rashid Street

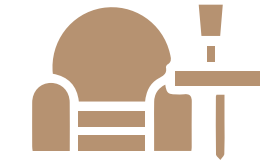
طريق الملك فيصل

King Faisal Road



## مخطط الدور الأول First Floor Plan

### Amenities



صالتي لاونج (نساء/عائلي)

Ladies Lounge  
& Family Lounge



شرفات بانورامية

Terraces with  
Open View



بهو المصاعد

Lifts Lobby



برك سباحة منفصلة

(رجال/نساء)

Ladies Pool  
& Gents Pool



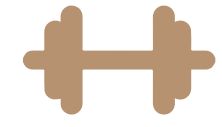
صالة ألعاب للأطفال

Kids Play Area



أدراج الطوارئ

Staircases



نواد رياضية منفصلة

(رجال/نساء)

Ladies Gym  
& Gents Gym



صالة سينما داخلية

Indoor Cinema



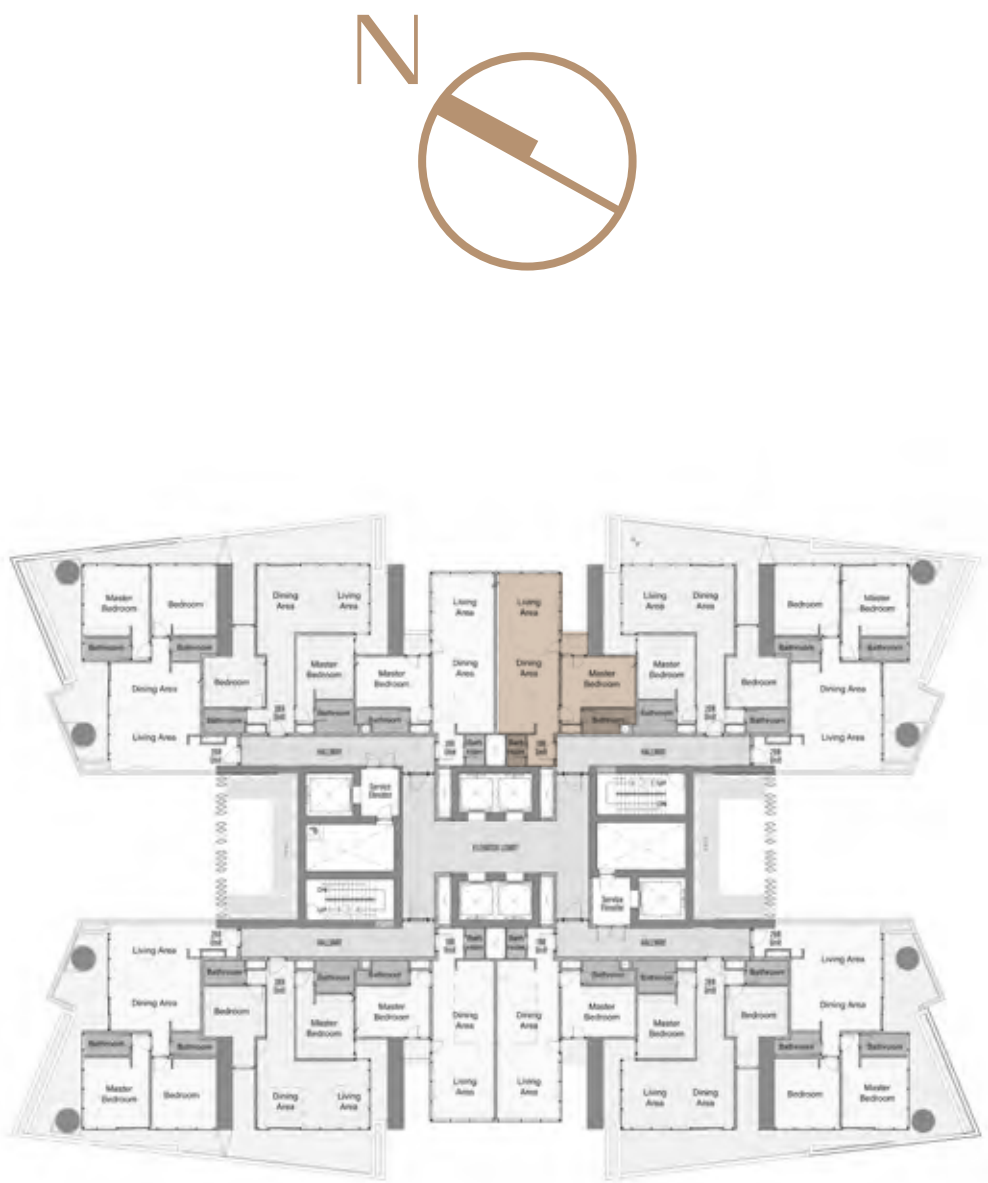
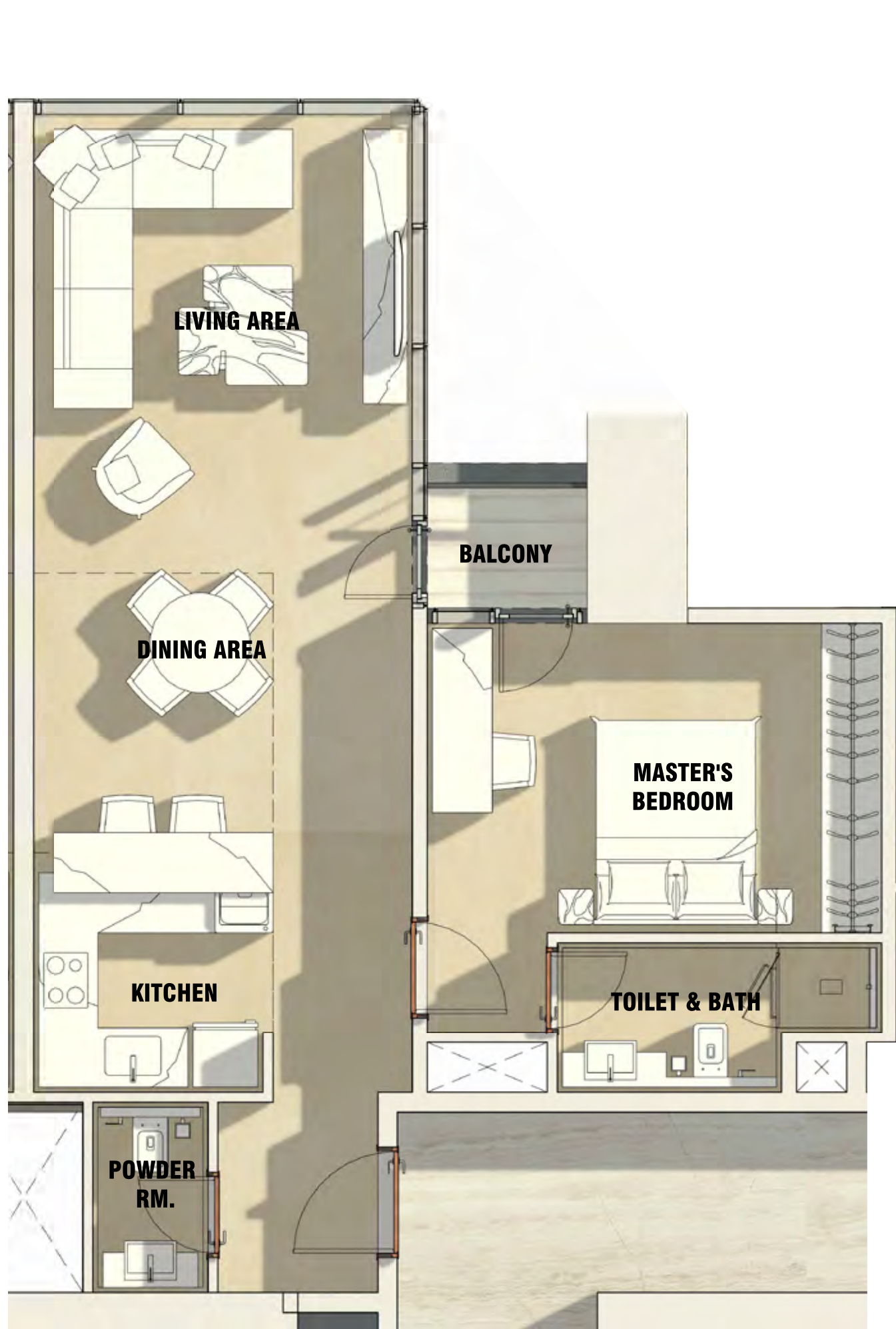
مساحات خدمية

Service Spaces

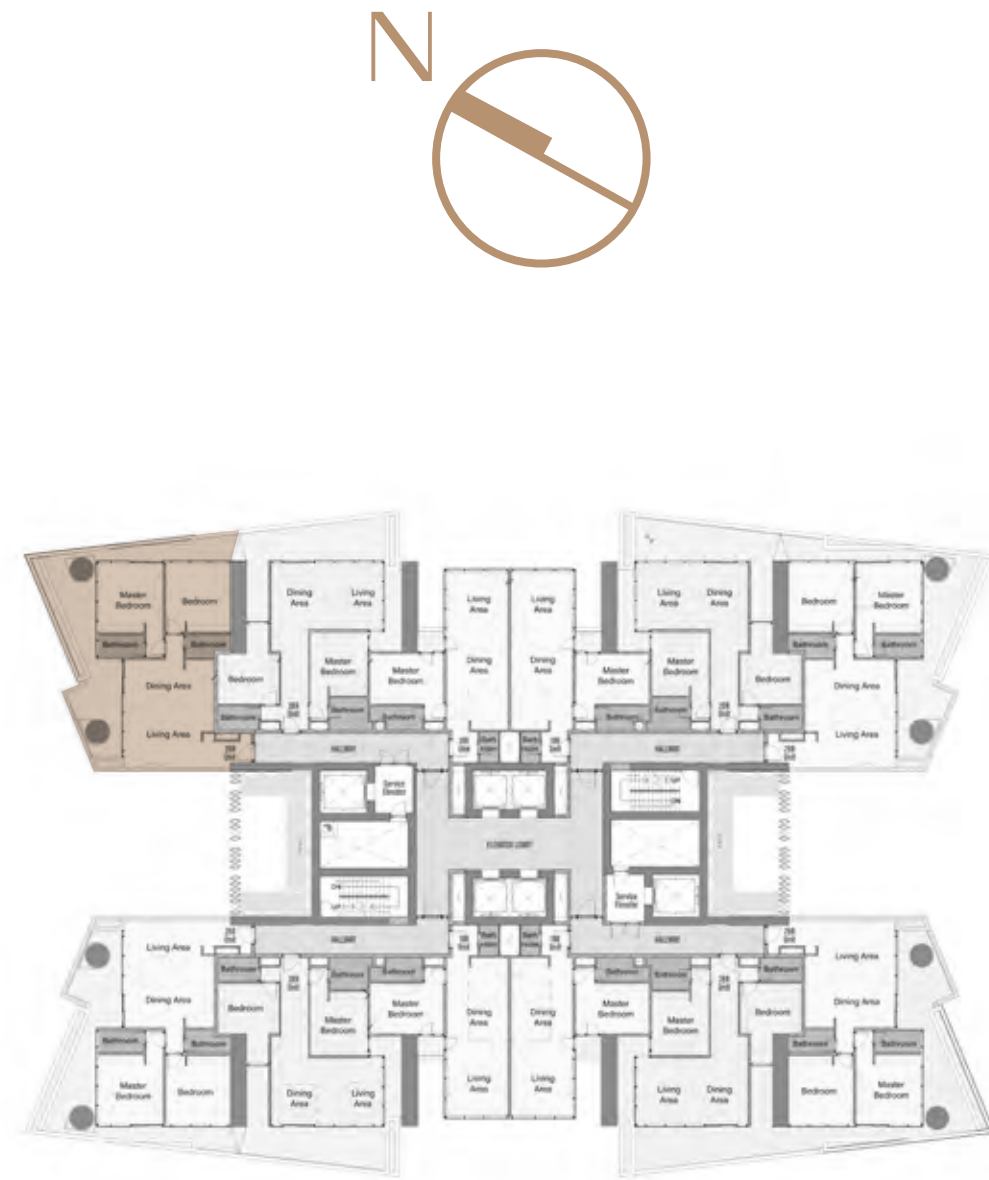
الوحدات السكنية بغرفة نوم واحدة

1-Bedroom Unit Type 01

الطوابق 2 - 25 Floors



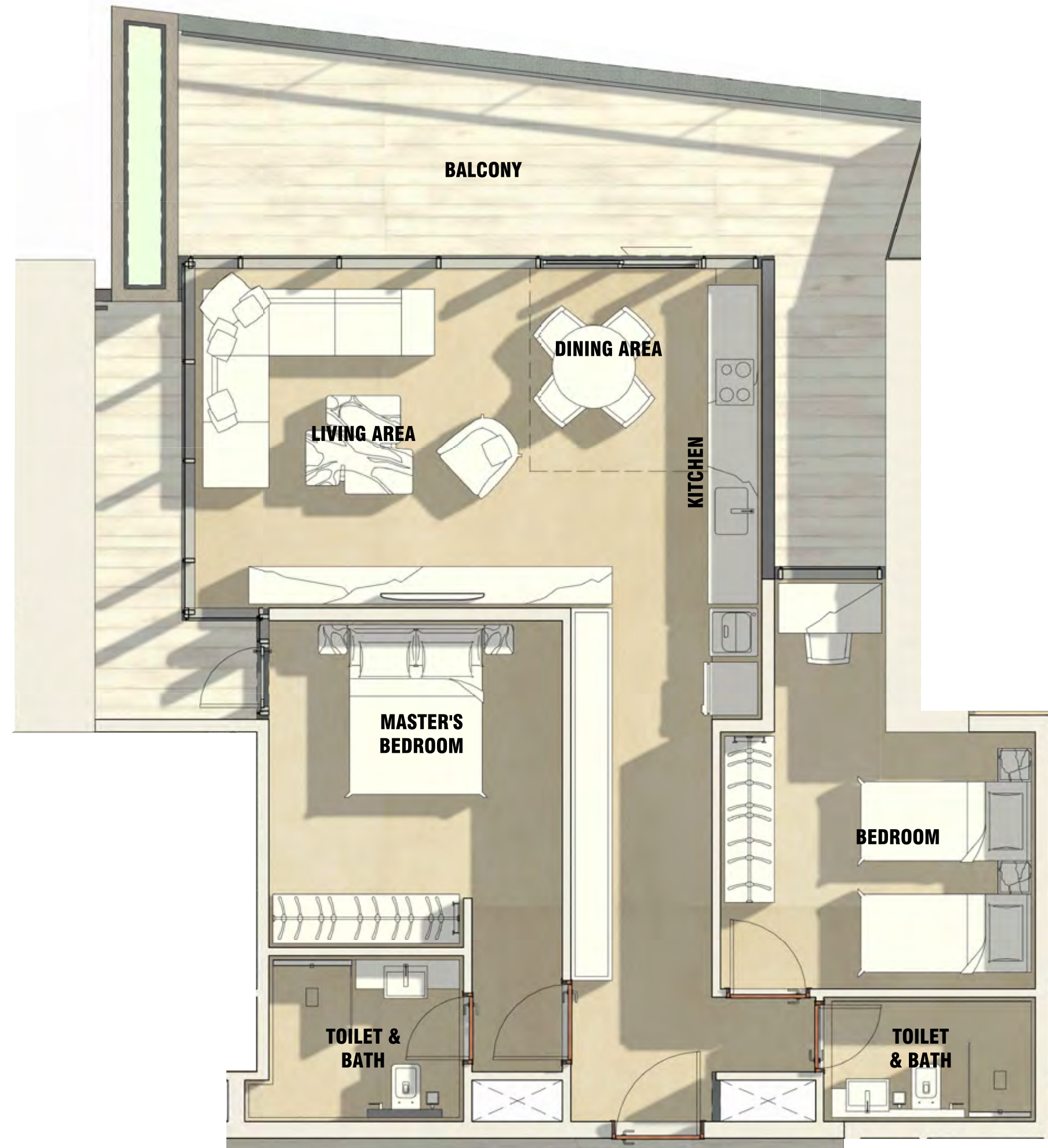
| Unit Type<br>الوحدة السكنية | Net Area<br>المساحة الصافية | Terraces<br>التراسات | Total Area<br>المساحة الإجمالية |
|-----------------------------|-----------------------------|----------------------|---------------------------------|
| 1-Bedroom Type 1            | 66.76                       | 5.5                  | 72.26                           |



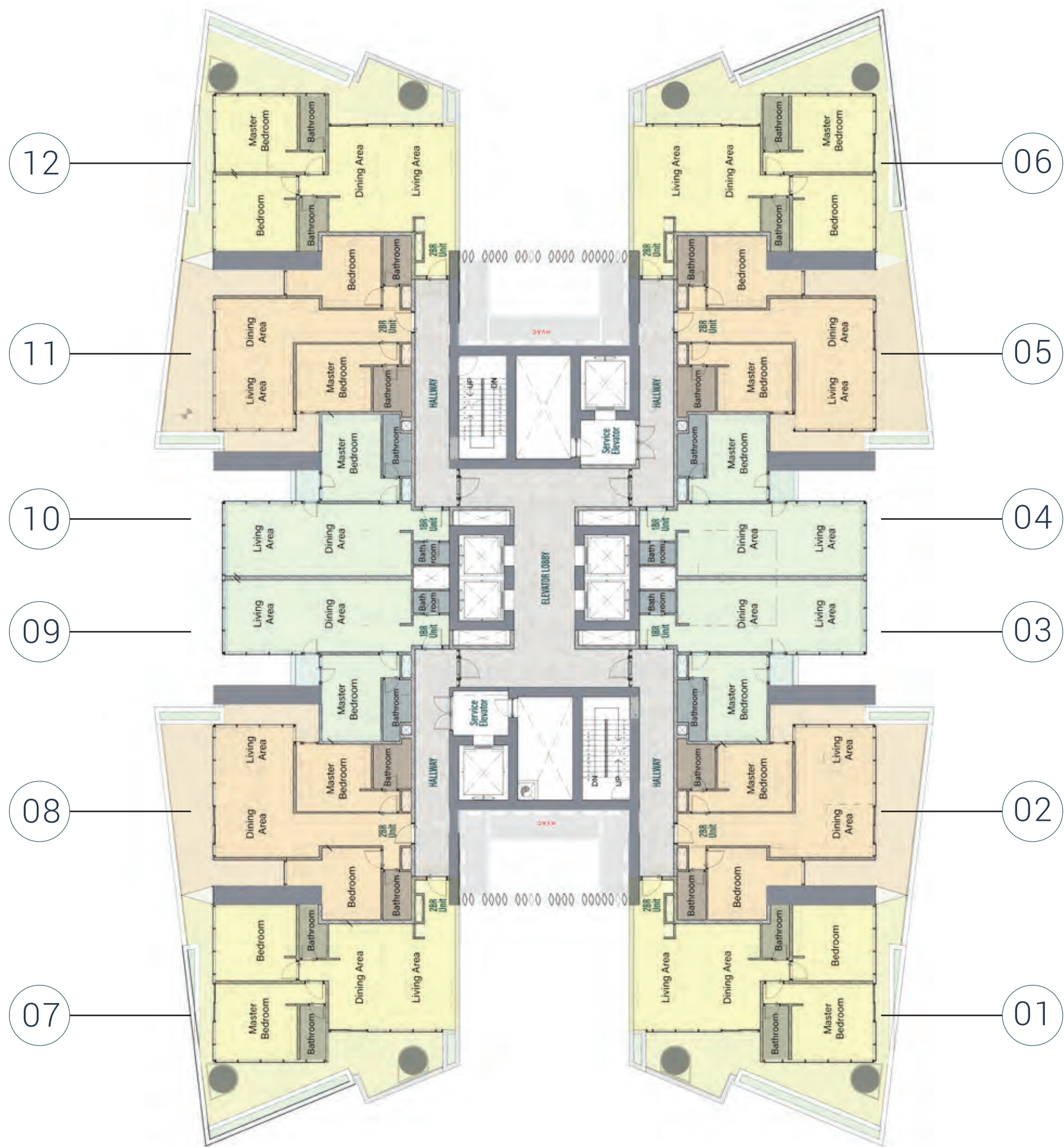
الوحدات السكنية بغرفتي نوم  
2-Bedroom Unit Type-01  
الطوابق 2 - 25 Floors

| Unit Type<br>الوحدة السكنية | Net Area<br>المساحة الصافية | Terraces<br>التراسات | Total Area<br>المساحة الإجمالية |
|-----------------------------|-----------------------------|----------------------|---------------------------------|
| 2-Bedroom Type 01           | 93.53                       | 51.21 - 65.52        | 144.74 - 159.05                 |

الوحدات السكنية بغرفتي نوم  
2-Bedroom Unit Type-02  
الطوابق 2 - 25



| Unit Type<br>الوحدة السكنية | Net Area<br>المساحة الصافية | Terraces<br>التراسات | Total Area<br>المساحة الإجمالية |
|-----------------------------|-----------------------------|----------------------|---------------------------------|
| 2-Bedroom Type 02           | 87.65                       | 16.64 - 37.50        | 104.29 - 125.15                 |



شارع جبر بن رشيد

Jabor Bin Rashid Street



## مخطط الدور 2 – 25

### 2<sup>nd</sup> - 25<sup>th</sup> Typical Floor Plan

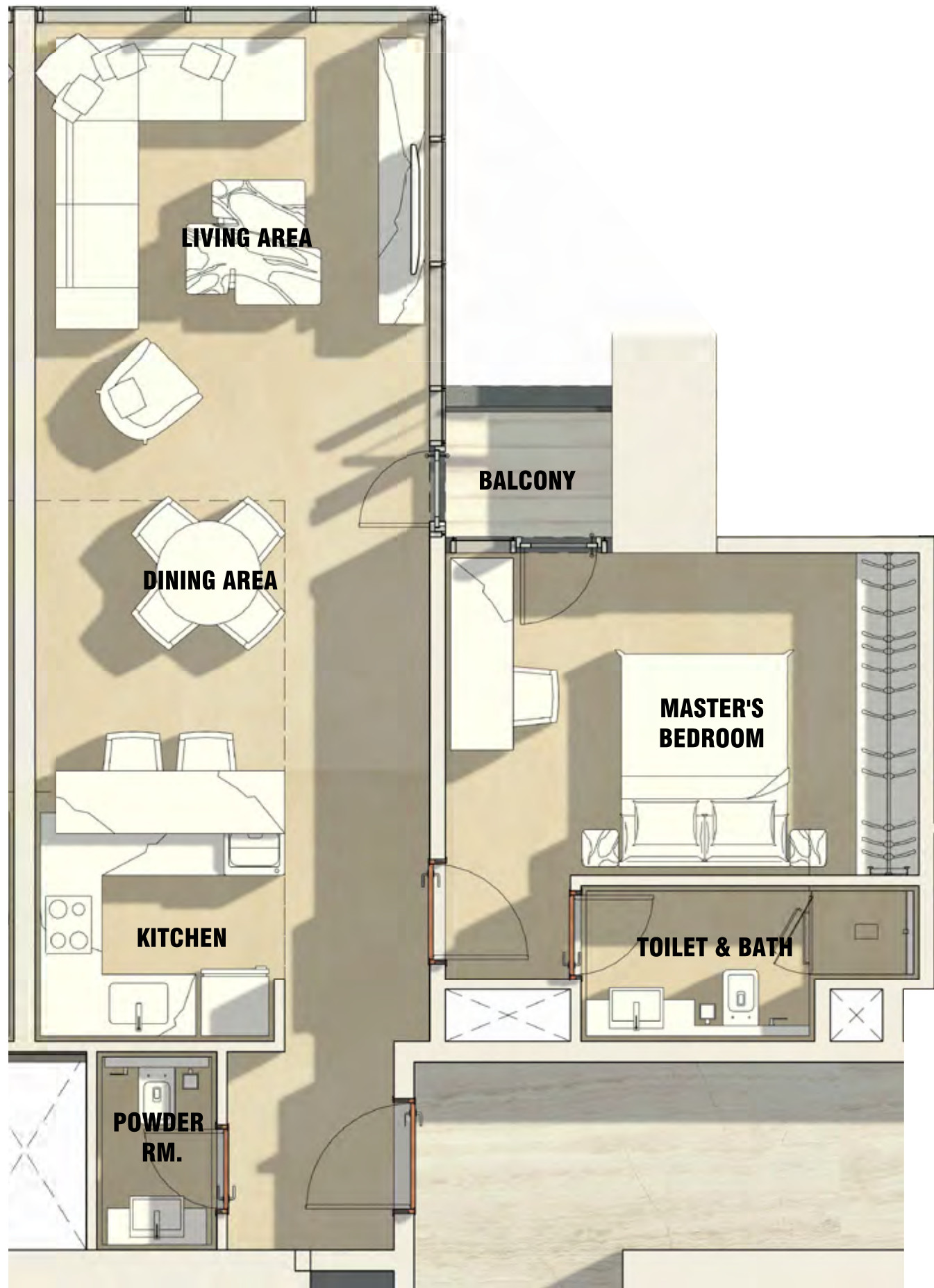
#### Contents

- 1 Bedroom Apartments x4
- 2 Bedroom Apartments x8
- Tower Lifts x4
- Service Lifts x2
- Staircases x2
- Service Spaces

#### المحتويات

- 4 وحدات سكنية بغرفة نوم واحدة
- 8 وحدات سكنية بغرفتي نوم
- مصاعد البرج عدد 4
- مصاعد خدمية عدد 2
- أدراج عدد 2
- فراغات خدمية

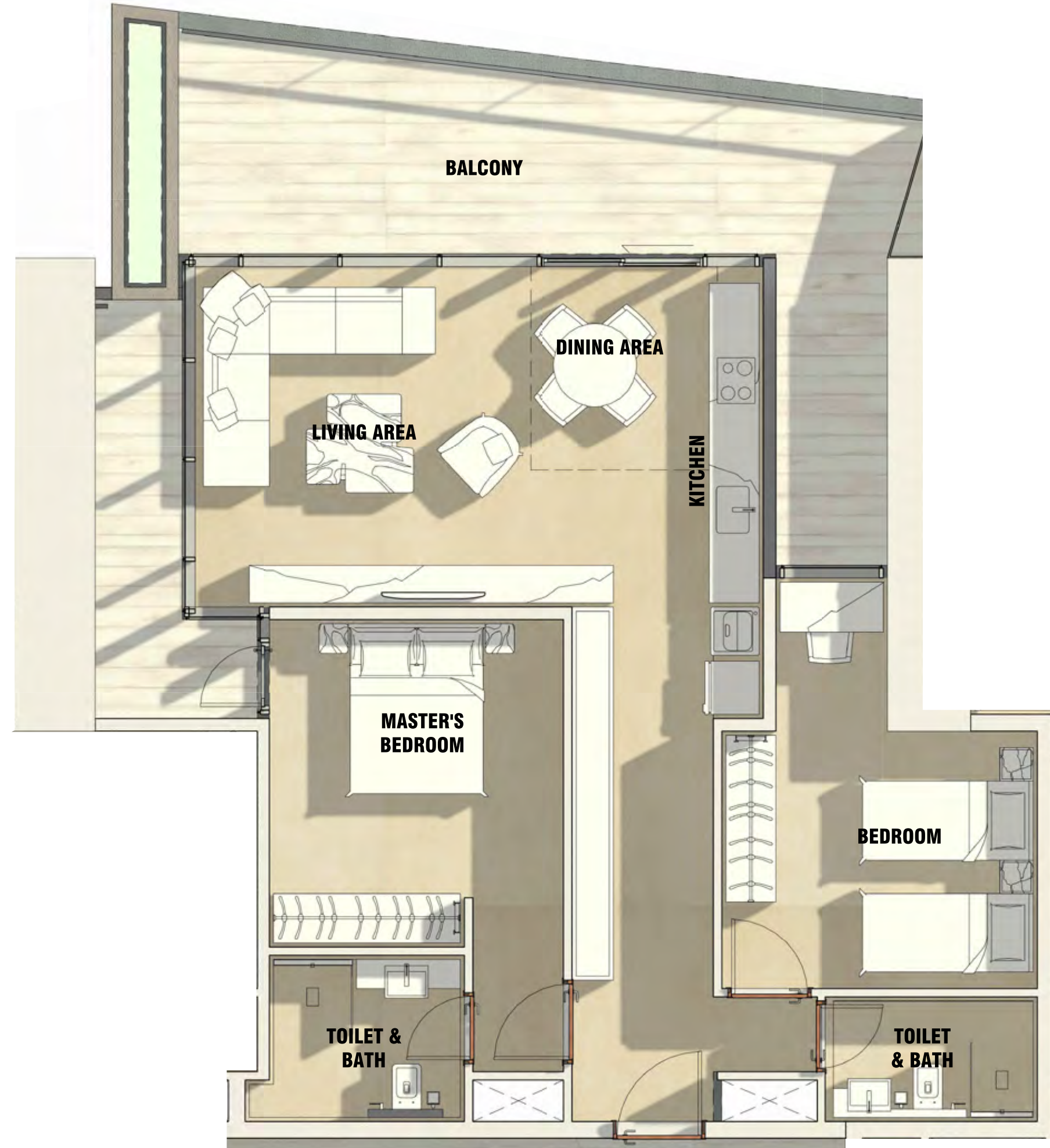
| Unit Type<br>الوحدة السكنية | Net Area<br>المساحة الصافية | Terraces<br>التراسات | Total Area<br>المساحة الإجمالية |
|-----------------------------|-----------------------------|----------------------|---------------------------------|
| 1-Bedroom                   | 66.76                       | 5.5                  | 72.26                           |
| 2BR type 02                 | 87.65                       | 16.64 - 37.5         | 104.29 - 125.15                 |
| 2BR type 01 «Corner»        | 93.53                       | 51.21 - 65.52        | 144.74 - 159.05                 |



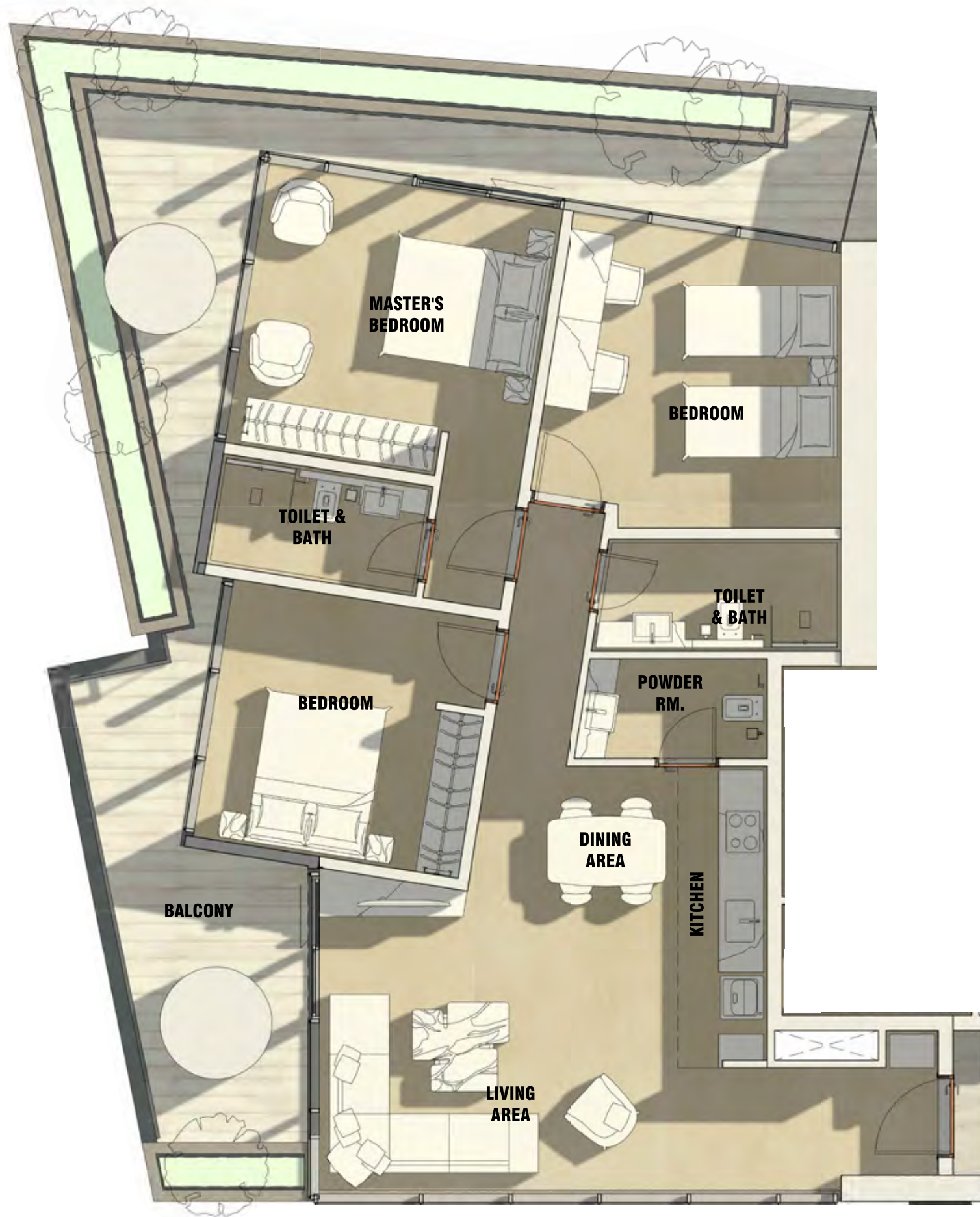
الوحدات السكنية بغرفة نوم واحدة  
1-Bedroom Unit Type 02  
الطوابق 26 - 29 Floors

| Unit Type<br>الوحدة السكنية | Net Area<br>المساحة الصافية | Terraces<br>التراسات | Total Area<br>المساحة الإجمالية |
|-----------------------------|-----------------------------|----------------------|---------------------------------|
| 1-Bedroom Type 02           | 67.22                       | 2.7                  | 69.9                            |

الوحدات السكنية بغرفتي نوم  
2-Bedroom Unit Type-02  
الطوابق 26 - 29



| Unit Type<br>الوحدة السكنية | Net Area<br>المساحة الصافية | Terraces<br>التراسات | Total Area<br>المساحة الإجمالية |
|-----------------------------|-----------------------------|----------------------|---------------------------------|
| 2-Bedroom Type 02           | 85.78                       | 31                   | 116.78                          |



الوحدات السكنية بثلاث غرف نوم

# 3-Bedroom Unit

الطوابق 26 - 29

| Unit Type<br>الوحدة السكنية | Net Area<br>المساحة الصافية | Terraces<br>التراسات | Total Area<br>المساحة الإجمالية |
|-----------------------------|-----------------------------|----------------------|---------------------------------|
| 3-Bedroom Unit              | 105.94                      | 59                   | 164.94                          |

مخطط الدور 26 – 29

26<sup>th</sup> - 29<sup>th</sup> Typical Floor Plan



Contents

- 1 Bedroom Apartments x4

2 Bedroom Apartments x4

3 Bedroom Apartments x4

Tower Lifts x4

Service Lifts x2

Staircases x2

Service Spaces

المحتويات

- 4 وحدات سكنية بغرفة نوم واحدة

4 وحدات سكنية بغرفتي نوم

4 وحدات سكنية بثلاث غرف نوم

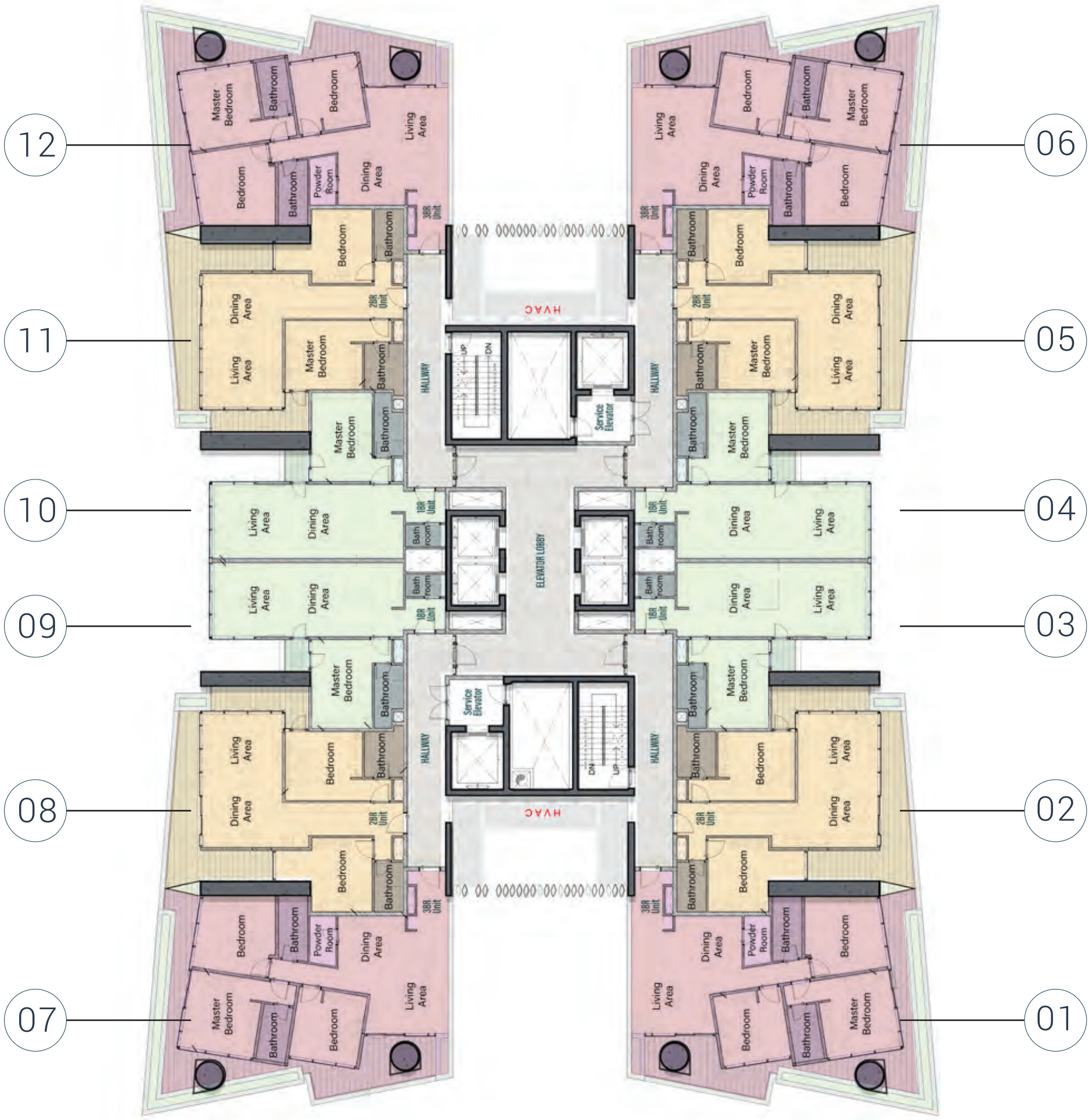
مصاعد البرج عدد 4

مصاعد خدمية عدد 2

أدراج عدد 2

فراغات خدمية

| Unit Type      | Net Area        | Terraces | Total Area        |
|----------------|-----------------|----------|-------------------|
| الوحدة السكنية | المساحة الصافية | التراسات | المساحة الإجمالية |
| 1-Bedroom      | 67.22           | 2.7      | 69.9              |
| 2BR type 02    | 85.78           | 31       | 116.78            |
| 3-Bedroom      | 105.94          | 59       | 164.94            |



طريق الملك فهد

King Fahd Road

شارع جبر بن رشيد

Jabor Bin Rashid Street



### 3 Bedroom Duplex Type-01 (Lower Level)

دوبلكس بـ 3 غرف نوم «الدور السفلي»



### 3 Bedroom Duplex Type-01 (Upper Level)

دوبلكس بـ 3 غرف نوم «الدور العلوي»

Net Area= 223.56 m<sup>2</sup>

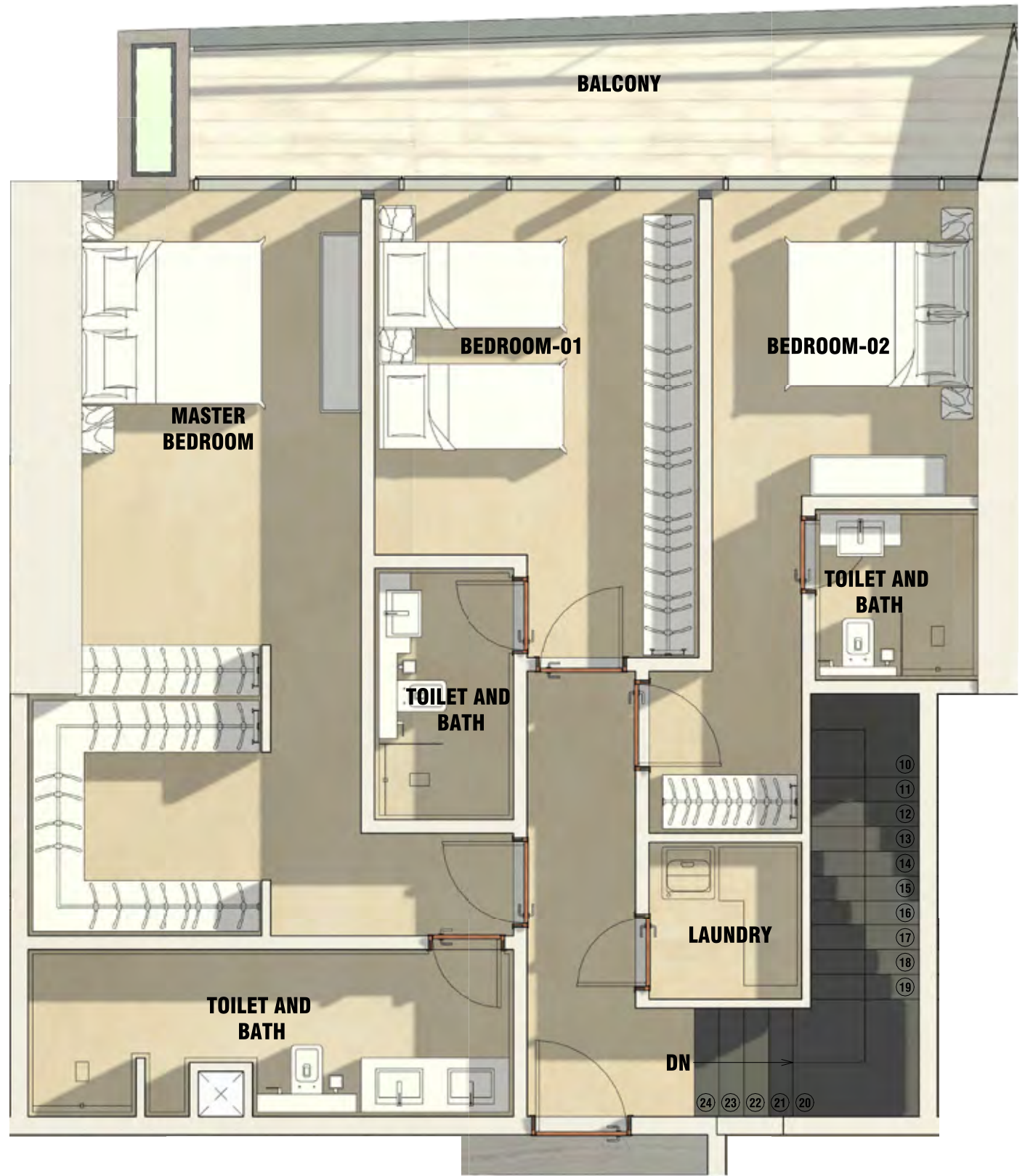
Balconies= 131 m<sup>2</sup>

Total Area= 354.56 m<sup>2</sup>



3 Bedroom Duplex Type-02 (Lower Level)

دوبلكس بـ3 غرف نوم «الدور السفلي»



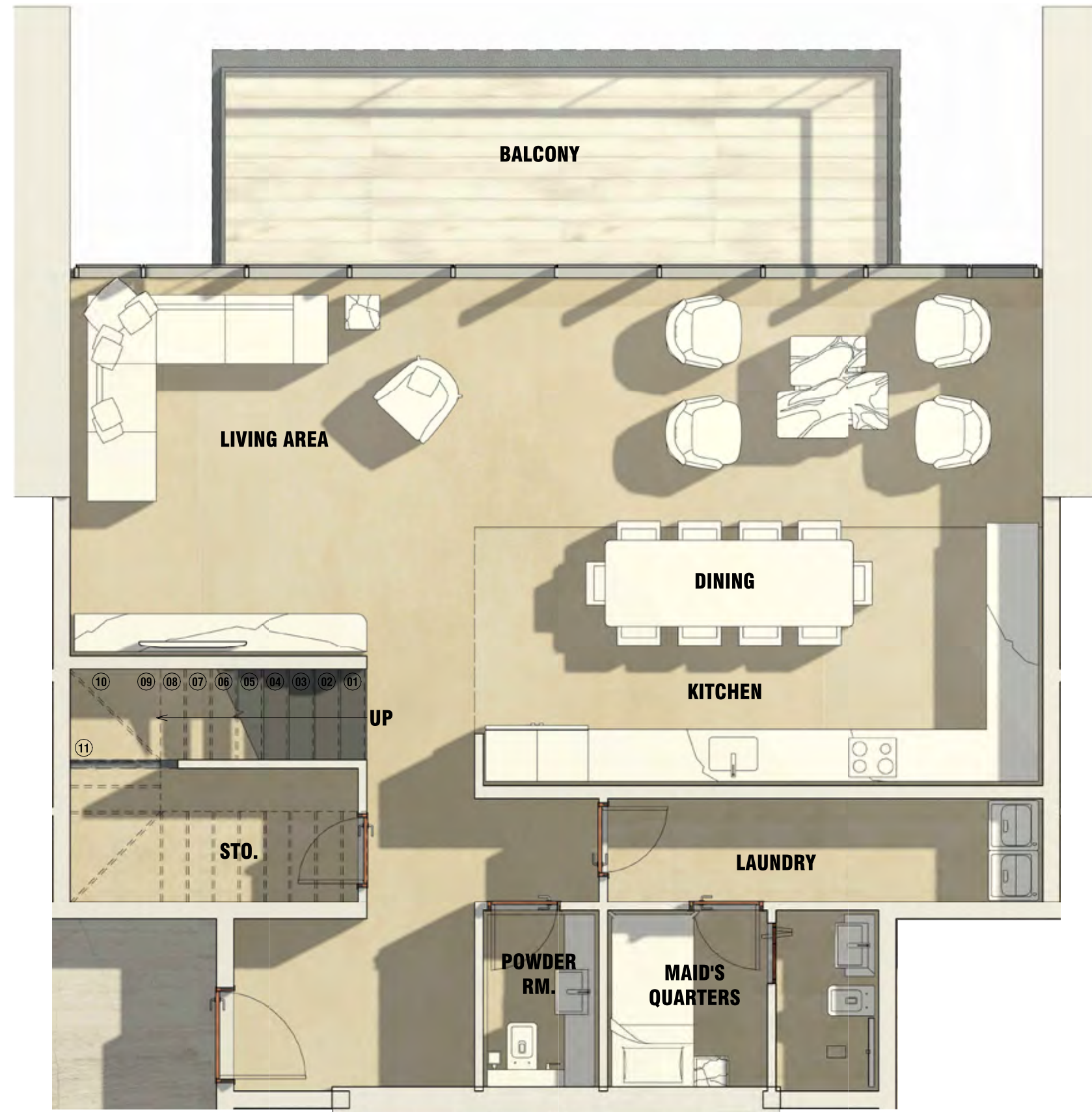
3 Bedroom Duplex Type-02 (Upper Level)

دوبلكس بـ3 غرف نوم «الدور العلوي»

Net Area= 200.37 m<sup>2</sup>

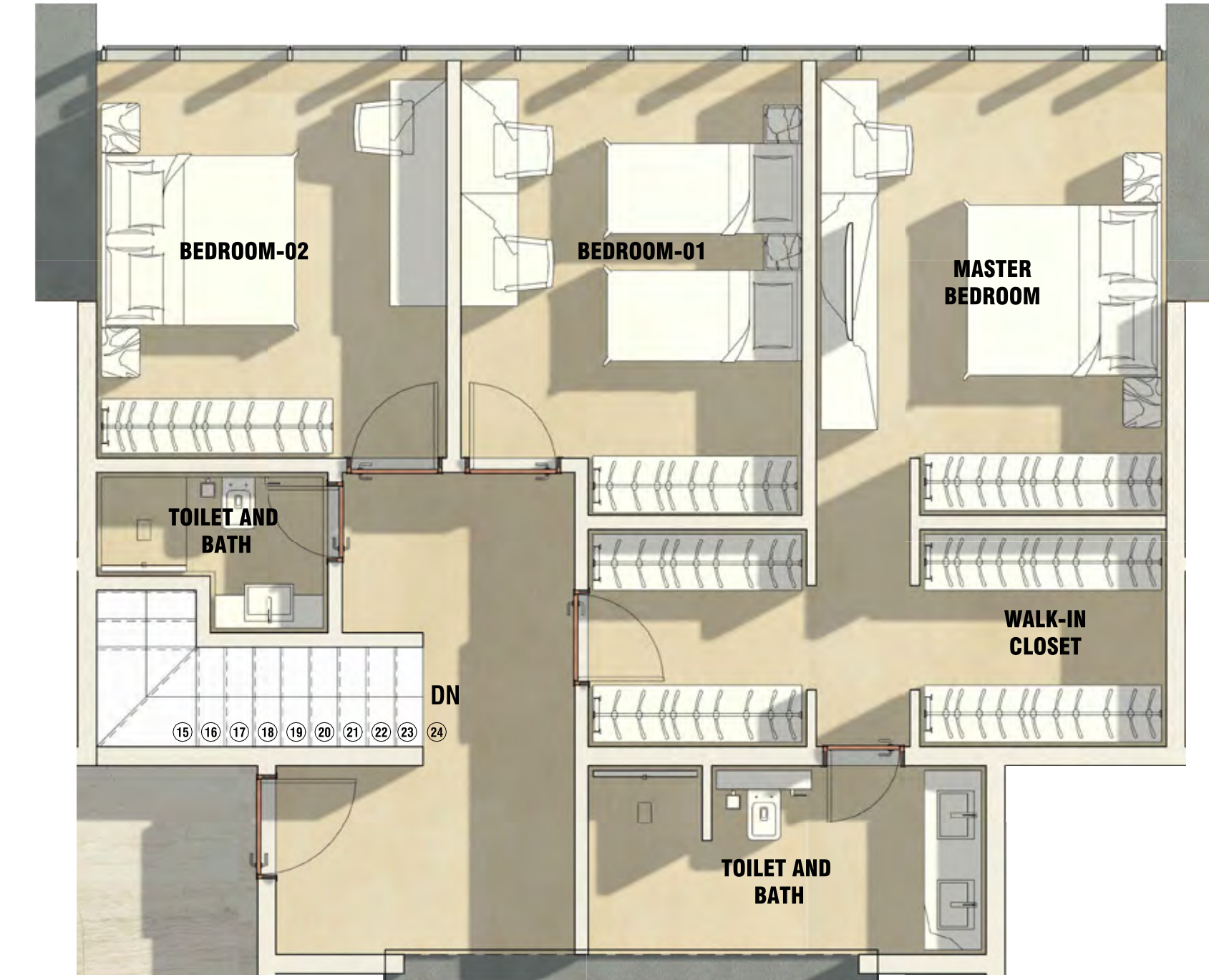
Balconies= 48 m<sup>2</sup>

Total Area= 248.37 m<sup>2</sup>



### 3 Bedroom Duplex Type-03 (Lower Level)

دوبلكس بـ 3 غرف نوم «الدور السفلي»



### 3 Bedroom Duplex Type-03 (Upper Level)

دوبلكس بـ 3 غرف نوم «الدور العلوي»

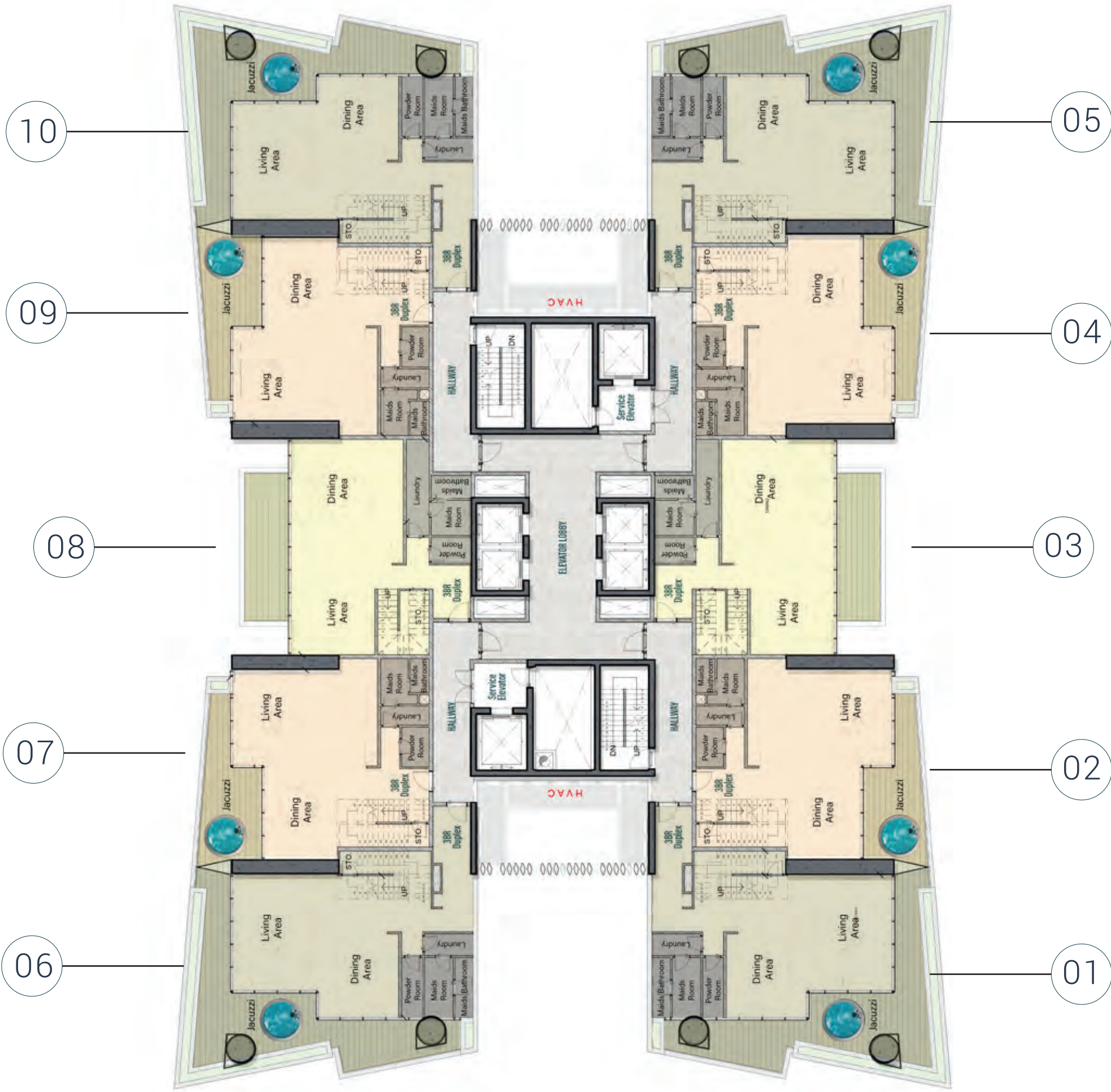
Net Area= 208.77 m<sup>2</sup>

Balconies= 21.16 m<sup>2</sup>

Total Area= 229.93 m<sup>2</sup>

مخطط الدور 30 (وحدات الدوبلكس)

30<sup>th</sup> Floor Plan (Duplex Units)



Contents

- 3 Bedroom Duplex Units x10
- Tower Lifts x4
- Service Lifts x2
- Staircases x2
- Service Spaces

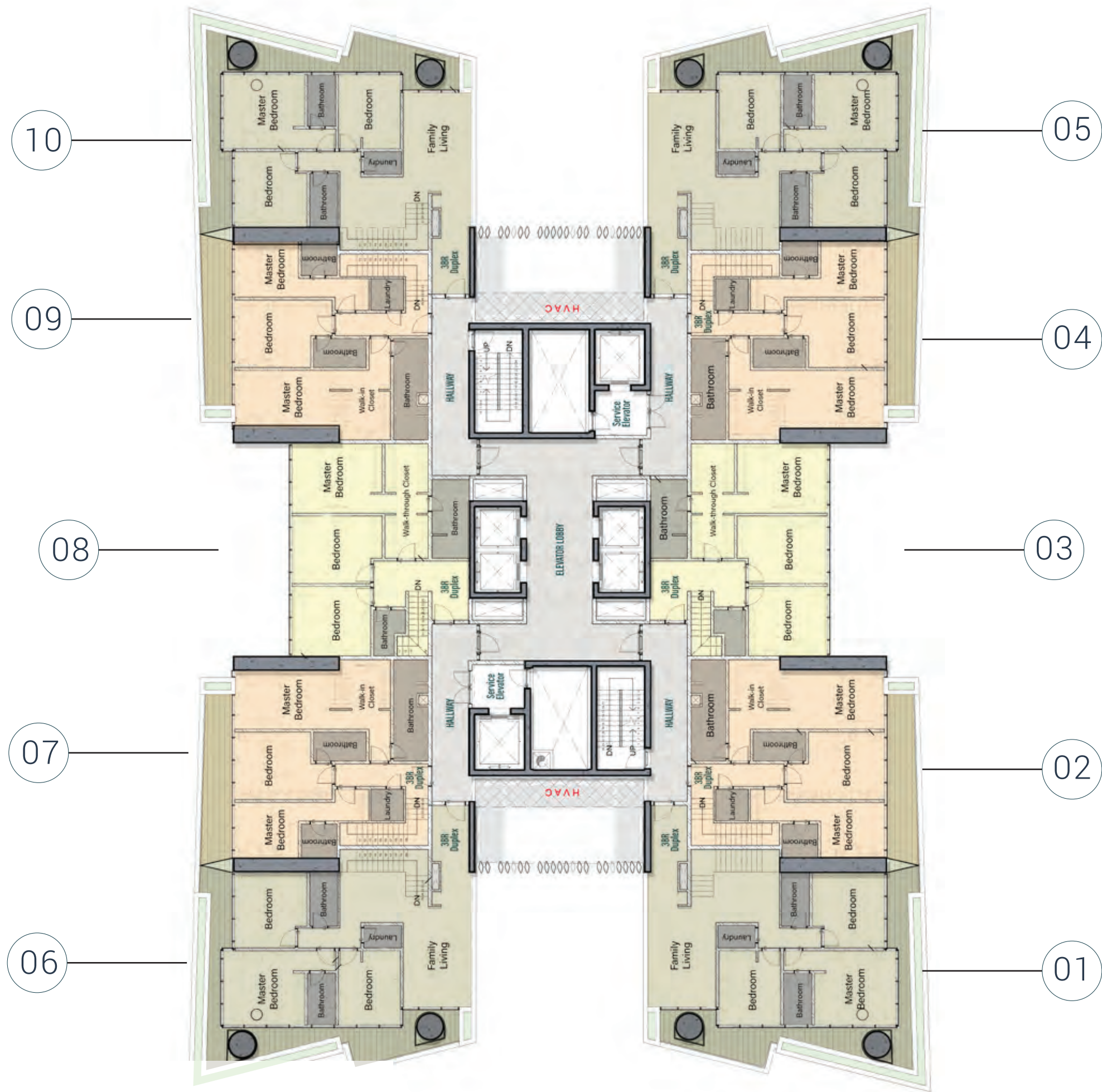
المحتويات

- 10 وحدات سكنية دوبلكس بثلاث غرف نوم
- مصاعد البرج عدد 4
- مصاعد خدمية عدد 2
- أدراج عدد 2
- فراغات خدمية

| Unit Type<br>الوحدة السكنية | Net Area<br>المساحة الصافية | Terraces<br>التراسات | Total Area<br>المساحة الإجمالية |
|-----------------------------|-----------------------------|----------------------|---------------------------------|
| 3BR Duplex type 01          | 223.56                      | 131                  | 354.56                          |
| 3BR Duplex type 02          | 200.37                      | 48                   | 248.37                          |
| 3BR Duplex type 03          | 208.77                      | 21.16                | 229.93                          |

طريق الملك فهد  
King Fahd Road

شارع جبر بن رشيد  
Jabor Bin Rashid Street



شارع جبر بن رشيد

Jabor Bin Rashid Street



## مخطط الدور 31 (وحدات الدوبلكس)

### 31<sup>st</sup> Floor Plan (Duplex Units)

#### Contents

- 3 Bedroom Duplex Units x10
- Tower Lifts x4
- Service Lifts x2
- Staircases x2
- Service Spaces

#### المحتويات

- 10 وحدات سكنية دوبلكس بثلاث غرف نوم
- مصاعد البرج عدد 4
- مصاعد خدمية عدد 2
- أدراج عدد 2
- فراغات خدمية

| Unit Type<br>الوحدة السكنية | Net Area<br>المساحة الصافية | Terraces<br>التراسات | Total Area<br>المساحة الإجمالية |
|-----------------------------|-----------------------------|----------------------|---------------------------------|
| 3BR Duplex type 01          | 223.56                      | 131                  | 354.56                          |
| 3BR Duplex type 02          | 200.37                      | 48                   | 248.37                          |
| 3BR Duplex type 03          | 208.77                      | 21.16                | 229.93                          |

المسوق الحصري



2025-2026

2023-2024



2024-2025



## المسوق الحصري



قم بتحميل تطبيق مدى العقارية  
Download Mada App



منذ انطلاقتنا في المملكة العربية السعودية والإمارات العربية المتحدة، قدّمنا أفضل الخدمات والحلول العقارية المبنية على أفكار استراتيجية مبتكرة أدّت إلى نجاحات متعددة منحتنا الثقة الكافية لنوجد أساليباً خلاّقة خاصة بنا في عالم الاستثمار العقاري، فكانت النتيجة الحتمية لكل هذا العمل الجاد والمبدع هي ريادتنا على نطاق كل من سوقيّ العقار السعودي والإماراتي، تلاها انطلاقنا إلى عدّة وجهات دولية أخرى. ذلك التوسع كان حجر الأساس في جعل مدى العقارية في مكانة الصدارة التي تحتلها الآن كالمرجعية الرئيسية الأكثر شمولاً وانتشاراً في سوق العقارات والاستثمارات، والقيمة الثابتة في الرؤية العقارية المستقبلية.

Since our inception in KSA and UAE, we have offered the best real estate services and solutions, based on our creative strategies. This has affirmatively led to our consecutive successes that gained us sufficient confidence to procreate our own innovative methods in the real estate market. The sole target we focused on throughout this whole development process was to ensure our position as pioneers in the Saudi and Emirati real estate market, furthering, as such, our aim toward the global real estate market. This expansion has been the corner stone that put Mada Properties on the throne as being the most holistic and prevalent reference for the real estate investment domain, and the most valuable guide toward its futuristic vision.



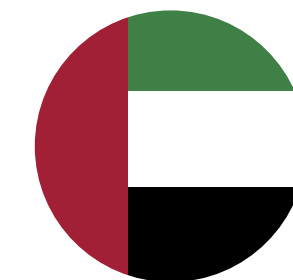
### RIYADH OFFICES

الصحافة، الرياض  
**Al Sahafa Office**  
Al Imam Saud Ibn Faysal Road,  
As Sahafa District, Riyadh, KSA

+966 92 0022 442

العارض، الرياض  
**Al Aarid Office**  
3176, Prince Saud bin Abdullah bin Jalawi,  
Al-Aarid District, Riyadh, KSA

الرمال، الرياض  
**Al Rimal Office**  
6487 Al Sheikh Jaber Al Ahmad Al Sabah  
Street, Ar Rimal, Riyadh 13256, KSA



### DUBAI OFFICE

الخليج التجاري، دبي  
**Business Bay, Dubai**  
1106, 11th Floor, Opal Tower,  
Business Bay, Dubai, UAE.

+971 54 591 0555



### EGYPT OFFICE

القاهرة، مصر  
**N Taseen,**  
New Cairo 1,  
Cairo, Egypt



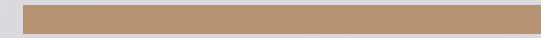
### JORDAN OFFICE

عمّان، الأردن  
**Al Madina**  
Al-Monawara St,  
Amman Jordan



# CENTRA TOWER

سنترا تاور™



المسوّق الحصري  
Exclusive Marketer



المطور العقاري  
Developer

