

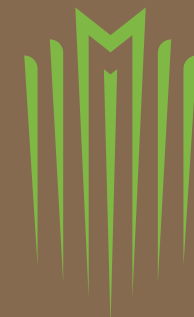
الملف التعريفي لمشروع أماس

Project Profile for Amaas



المسوق الحصري

MADA
PROPERTIES



مدي
العقارية

المطور العقاري

أماس
AMAAS

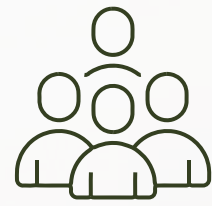
why invest in Riyadh? مميزات الاستثمار في الرياض؟

الرياض مركز اقتصادي مزدهر يتمتع بنمو سكاني سريع واستثمارات حكومية كبيرة ضمن رؤية 2030 موقعها الاستراتيجي والإصلاحات الداعمة للأعمال
Riyadh is thriving economic hub with a growing population and significant government investment under Vision 2030 . Its strategic location.





عوائد إيجارية مرتفعة
High Rental Income



ثقافة مجتمعية عالمية
Cosmopolitan Culture



الإقامة المميزة
Premium Residency Visa



ارتفاع قيمة رأس المال
High Capital Appreciation



استضافة كأس العالم 2034
Host of World Cup 2034



استضافة إكسبو 2030
Host of EXPO 2030



بنية تحتية بمواصفات عالمية
World-class Infrastructure



حياة آمنة
Safe & Sound Living



اقتصاد متطور
Progressive Economy

حيث تبدأ حياة أكثر هدوءًا وخصوصية
Where a More Peaceful and Private Lifestyle Begins



مشروع أماس سكني حديثة يجمع بين البساطة الأنيقة والتصميم العملي مع اهتمام كبير بتفاصيل الراحة والخصوصية داخل كل وحدة سكنية تم تطوير المشروع ليقدم تجربة سكنية متوازنة تعتمد على جودة التشطيب وتوزيع المساحات والإحساس بالهدوء داخل المنزل

A modern development that combines elegant simplicity with practical design, with strong attention to comfort and privacy in every residential unit. The project is developed to deliver a balanced living experience based on high-quality finishes, efficient spatial planning, and a calm home environment.



أماس مصممة لتناسب العائلات التي تبحث عن الاستقرار والهدوء وجودة الحياة حيث تلتقي الراحة اليومية مع تصميم مدروس يعتني بأدق التفاصيل ليصنع فرقاً حقيقياً في تجربة السكن ويمنح شعوراً دائماً بالراحة والانسجام داخل المنزل

Amaas designed for families seeking stability, tranquility, and a high quality of life, where everyday comfort blends with thoughtful design that pays attention to the smallest details creating a meaningful difference in the living experience and offering a lasting sense of comfort and harmony within the home



بيئة سكنية هادئة تنبض بالراحة

A Calm Residential Environment Defined by Comfort

يقع المشروع في حي الرمال بمدينة الرياض ضمن بيئة سكنية هادئة تمنح أسلوب حياة أكثر راحة وخصوصية مع توفر الخدمات الأساسية والمرافق اليومية على مقربة. موقع مثالي لمن يبحث عن الاستقرار والهدوء بعيداً عن صخب المدينة

Located in Al Rimal district in Riyadh within a calm residential setting that offers a more private and comfortable lifestyle with essential services and daily amenities nearby. An ideal location for those seeking stability and tranquility away from the city's fast pace



01 دقيقة

جامع التوبة

10 دقيقة

طريق الدائري الشمالي

12 دقيقة

طريق الشيخ جابر الصباح

13 دقيقة

معارض القادسية

18 دقيقة

مطار الملك خالد الدولي

25 دقيقة

جامعة الأميرة نورة

Visit the Location



للموقع أضغط هنا

الضمانات

Warranties

02 years	السبوت لايت Spotlights	25 years	الأفياش والمفاتيح Switches & Sockets
02 years	الانتركوم Intercom	20 years	الكراسي Toilets
02 years	الإنارة الخارجية Outdoor Lighting	10 years	الهيكل الإنشائي Structural Frame
02 years	الأذرع الميكانيكية للأبواب الرئيسية Main Door Mechanical Arms	10 years	العزل Insulation
02 years	الغطاس Water Pump	10 years	الأبواب الداخلية Interior Doors
		05 years	الشطاف Bidet Spray
		05 years	السيفون المخفي Concealed Cistern
		05 years	الألمنيوم Aluminum
		05 years	السخانات Water Heaters
		03 years	الخلاطات Mixers & Faucets
		03 years	مراوح الشفط Exhaust Fans



مساحات صُممت بعناية لتمنحك أسلوب حياة أكثر هدوء وراحة
A home designed to bring comfort into every detail



المساحات Areas

السعر	الدور	عدد الغرف	المساحة	رقم الوحدة	السعر	الدور	عدد الغرف	المساحة	رقم الوحدة
915,000	الأول	3	170	D6	915,000	الأول	3	170	D2
635,000	الملحق	2	160	D6	915,000	الأول	3	170	D3
965,000	الأرضي	3	250	D7	635,000	الملحق	2	160	D3
915,000	الأول	3	170	D7	915,000	الأول	3	170	D4
635,000	الملحق	2	160	D7	635,000	الملحق	2	160	D4
915,000	الأول	3	170	D8	915,000	الأول	3	170	D5
890,000	الأول	3	170	D9	635,000	الملحق	2	160	D5

المساحات Areas

السعر	الدور	عدد الغرف	المساحة	رقم الوحدة	السعر	الدور	عدد الغرف	المساحة	رقم الوحدة
610,000	الأول	2	160	D12	610,000	الملحق	2	160	D9
940,000	الأرضي	3	250	D14	890,000	الأول	3	170	D10
890,000	الأول	3	170	D14	610,000	الملحق	2	160	D10
610,000	الملحق	2	160	D14	940,000	الأرضي	3	250	D11
940,000	الأرضي	3	250	D15	890,000	الأول	3	170	D11
890,000	الأول	3	170	D15	610,000	الملحق	2	160	D11
610,000	الملحق	2	160	D15	890,000	الأول	3	170	D12



مخططات عصرية صممت لتلبي احتياجات السكن الحديثة
Carefully designed floor plans that reflect modern living needs

مخطط وحدات أدوار - الدور الأرضي
Ground Floor Unit Plan



مخطط وحدات الأدوار - الدور الأول
First Floor Unit Plan



مخطط وحدات الأدوار - الدور الثاني - الملحق
Second Floor Unit Plan

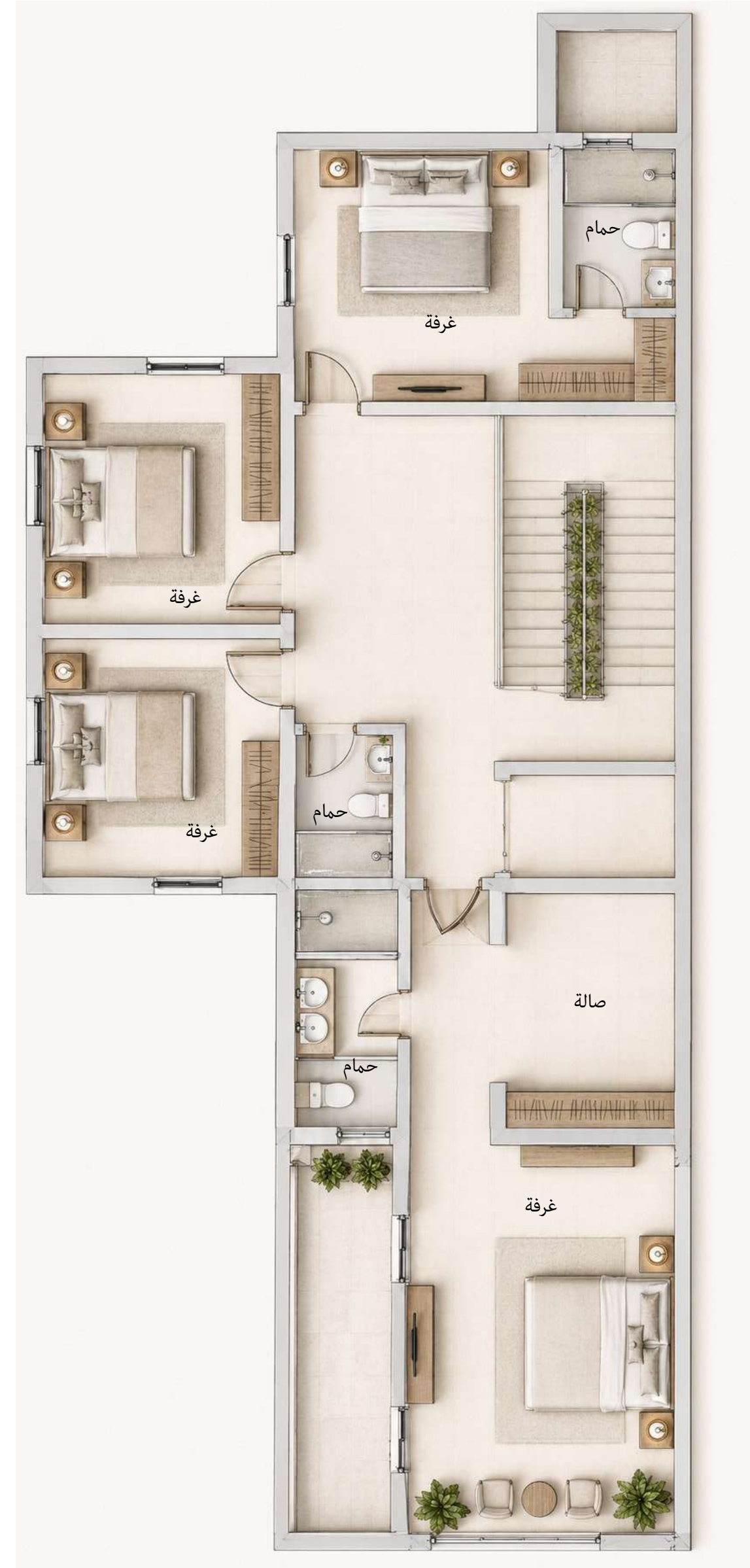


مخطط وحدات الفلل - الدور الأرضي
Ground Floor Unit Plan





مخطط وحدات الفلل - الدور الأول
First Floor Unit Plan



مخطط وحدات الفلل - الدور الثاني - الملحق
First Floor Unit Plan





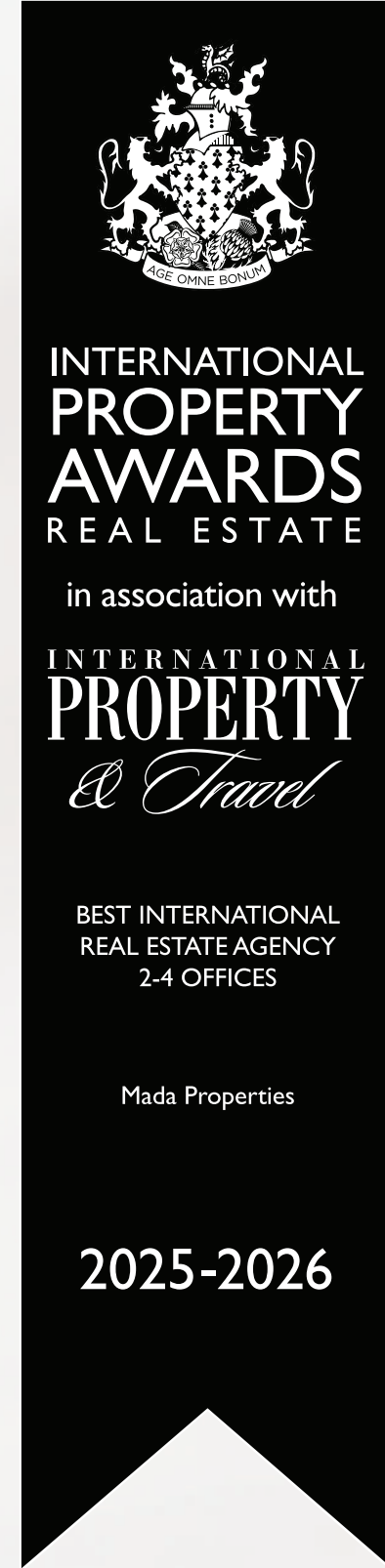
+966 92 0022 442

قم بتحميل تطبيق مدى العقارية

Download Mada App



www.madaproperties.com



2024-2025

2023-2024



المسوق الحصري



قم بتحميل تطبيق مدى العقارية

Download Mada App



منذ انطلاقتنا في المملكة العربية السعودية ، قدمنا أفضل الخدمات والحلول العقارية المبنية على أفكار استراتيجية مبتكرة أدت إلى نجاحات متعددة أكسبتنا الثقة الكافية لنوجد أساليب خلاقة خاصة بنا في عالم الاستثمار العقاري، فكانت النتيجة الحتمية لكل هذا العمل الجاد والمبدع هي ريادتنا على نطاق كل من سوقي العقار السعودي والإماراتي، تلاها انطلاقنا إلى عدة جهات دولية أخرى. ذلك التوسع كان حجر الأساس في جعل مدى العقارية في مكانة الصدارة التي تحتلها الآن كمرجعية رئيسية الأكثر شمولاً وانتشاراً في سوق العقارات والاستثمارات، والقيمة الثابتة في الرؤية العقارية المستقبلية

Since our inception in KSA and the UAE, we have been delivering premium real estate services and solutions driven by innovative strategies. This approach has led to a series of successes, strengthening our confidence to develop our own distinctive methods within the real estate sector. Our primary focus throughout this journey has been to establish ourselves as pioneers in both the Saudi and Emirati markets, paving the way toward a broader global presence. This expansion has served as the cornerstone of Mada Properties' leadership, positioning it as a comprehensive and trusted reference in the real estate investment landscape, and a key contributor to shaping its future vision.



RIYADH OFFICES

الصحافة, الرياض
Al Sahafa Office
Al Imam Saud Ibn Faysal Road,
As Sahafa District, Riyadh, KSA

+966 92 0022 442

العارض, الرياض
Al Aarid Office
3176, Prince Saud bin Abdullah bin Jalawi,
Al-Aarid District, Riyadh, KSA



DUBAI OFFICE

الخليج التجاري, دبي
Business Bay, Dubai
1106, 11th Floor, Opal Tower,
Business Bay, Dubai, UAE.

+971 54 591 0555



EGYPT OFFICE

القاهرة, مصر
N Taseen,
New Cairo 1,
Cairo, Egypt



JORDAN OFFICE

عمّان, الأردن
Al Madina
Al-Monawara St,
Amman Jordan

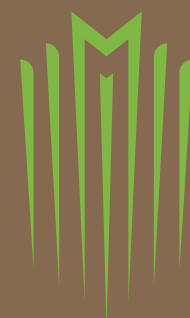
تصميم يمنحك هدوءًا تشعر به في كل زاوية
A design that brings a sense of calm you can feel in every corner





المسوق الحصري

MADA
PROPERTIES



مدني
العقارية

المطور العقاري

أماس
AMAS